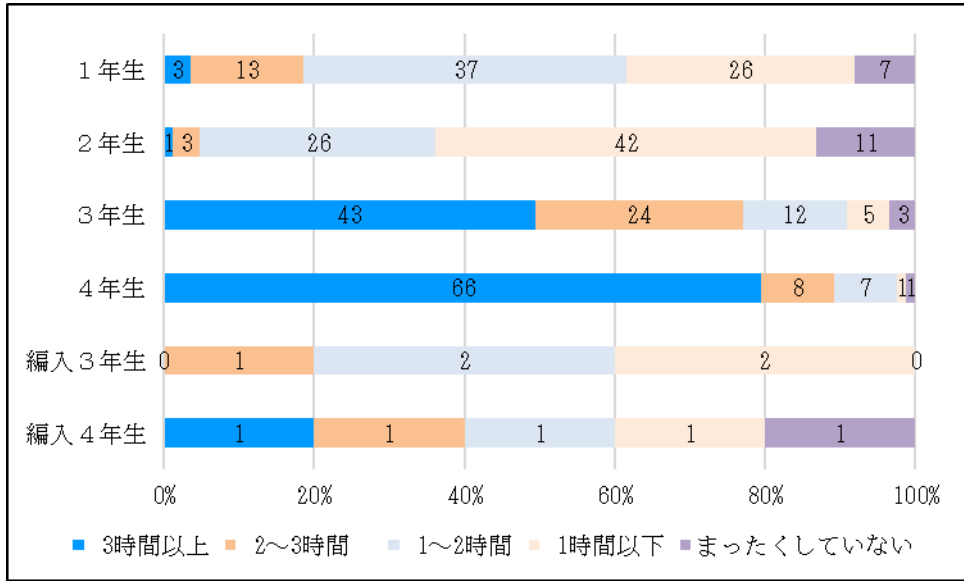
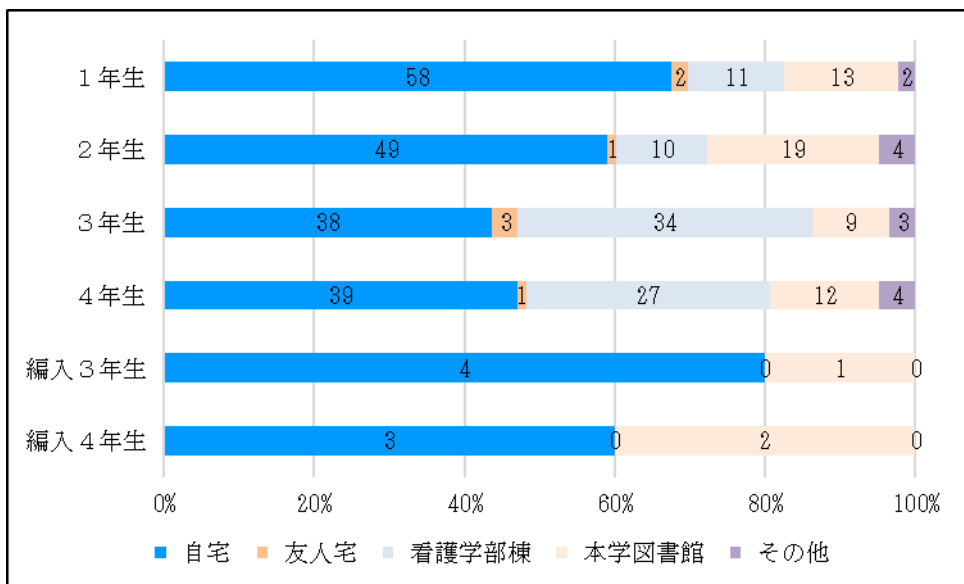


# ＜平成 29 年度看護学部学修時間等の アンケート結果＞

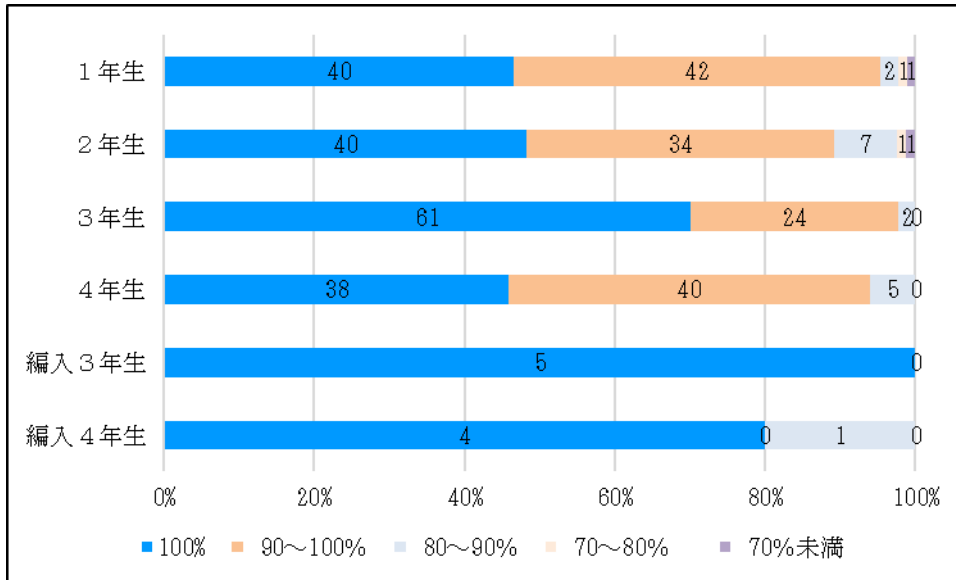
1. 1日平均の学修時間はどのくらいですか。



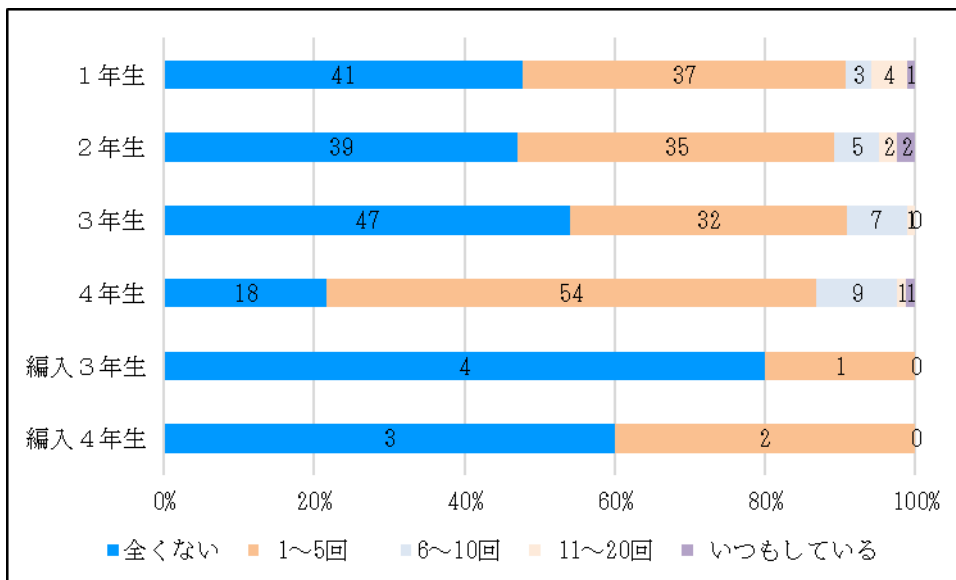
2. 学修は主にどこで行っていますか。



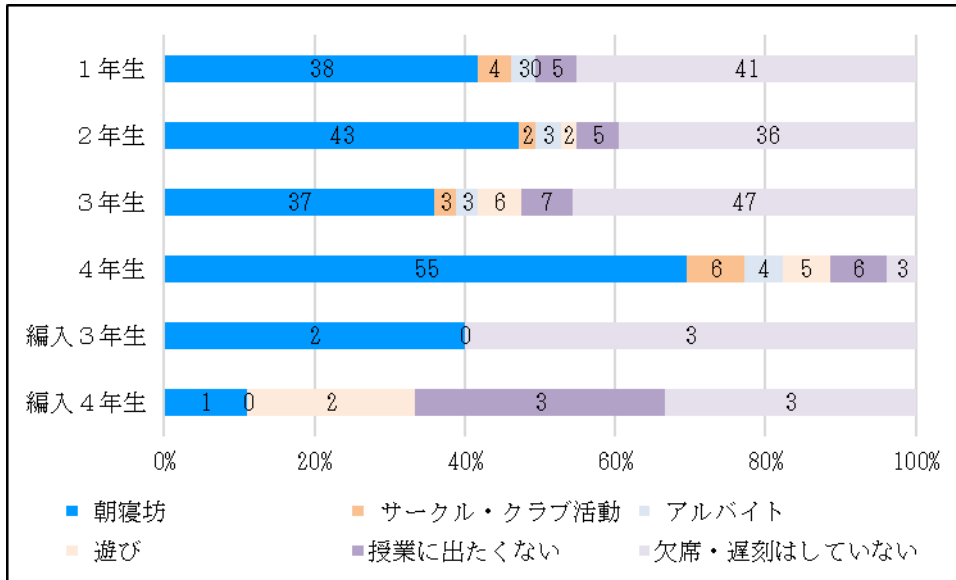
3. 授業の出席率は平均でどのくらいですか。



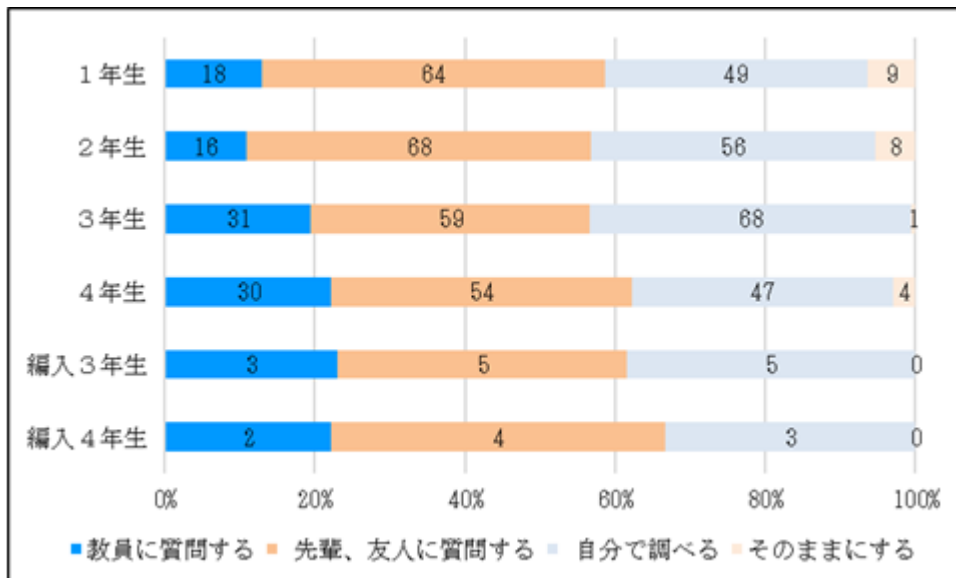
4. 授業に遅刻したことがありますか。



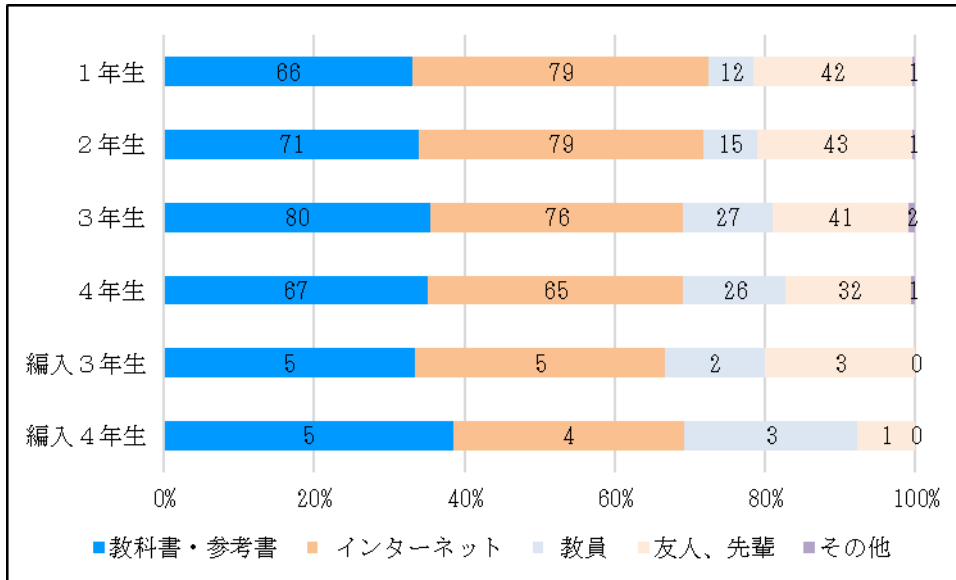
5. (病気以外の) 欠席や遅刻の理由は何ですか。(複数回答可)



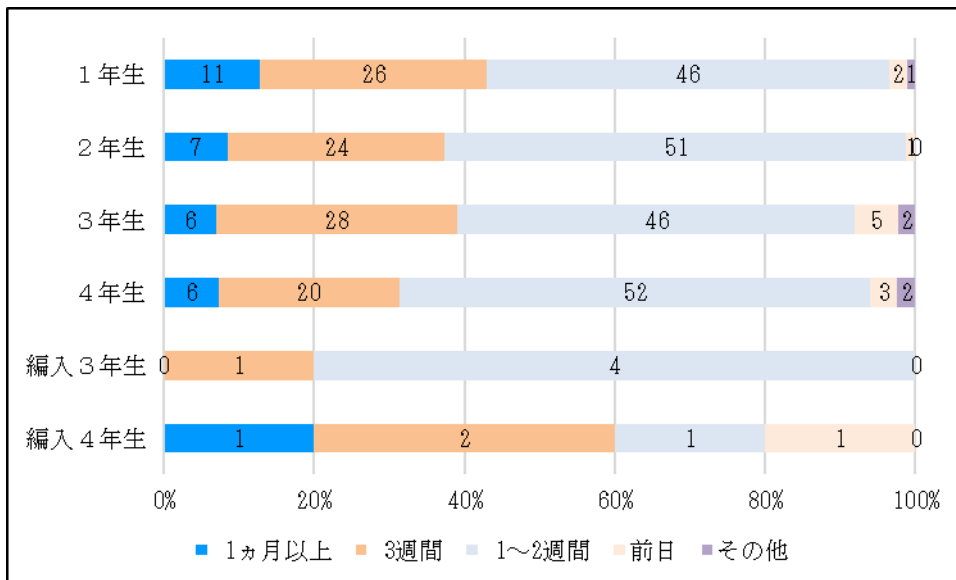
6. 学修でわからないところは、どのように対処していますか。(複数回答可)



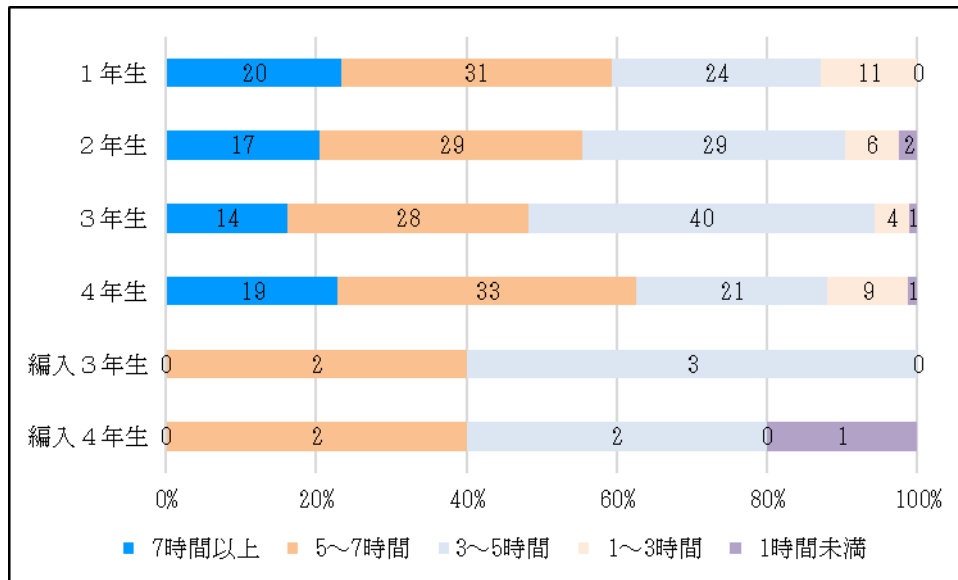
7. 調べものをするときの情報源は何ですか。(複数回答可)



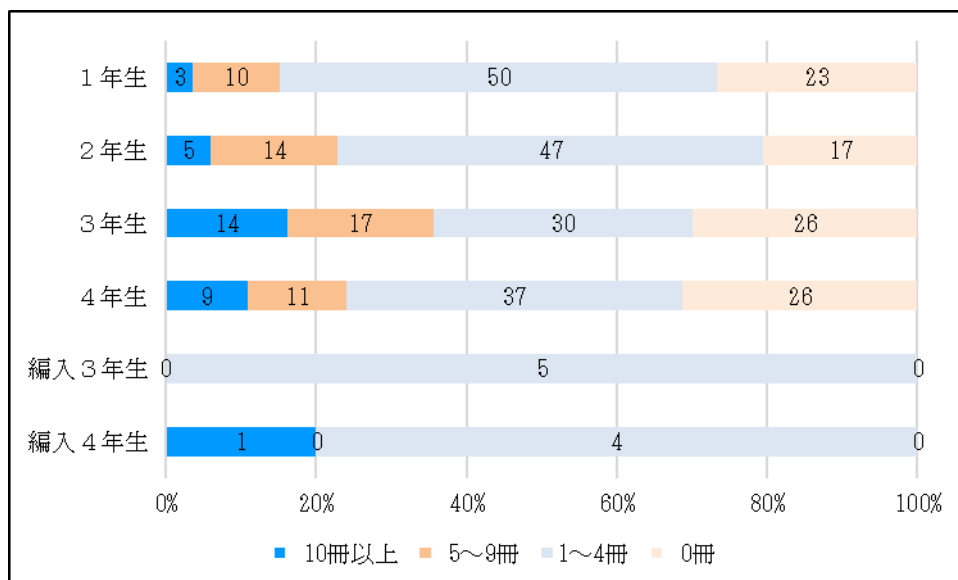
8. 期末試験の勉強は、試験のどれくらい前から始めていますか。



9. 期末試験中、1日どれくらい勉強していますか。



10. この1年間で何冊くらい本（専門書以外）を読みましたか。



11. 学修ポートフォリオを活用していますか。

