

平成29年度学生生活実態調査結果 (学修時間・学修実態抜粋)

全学生対象・任意回答

平成29年9月実施

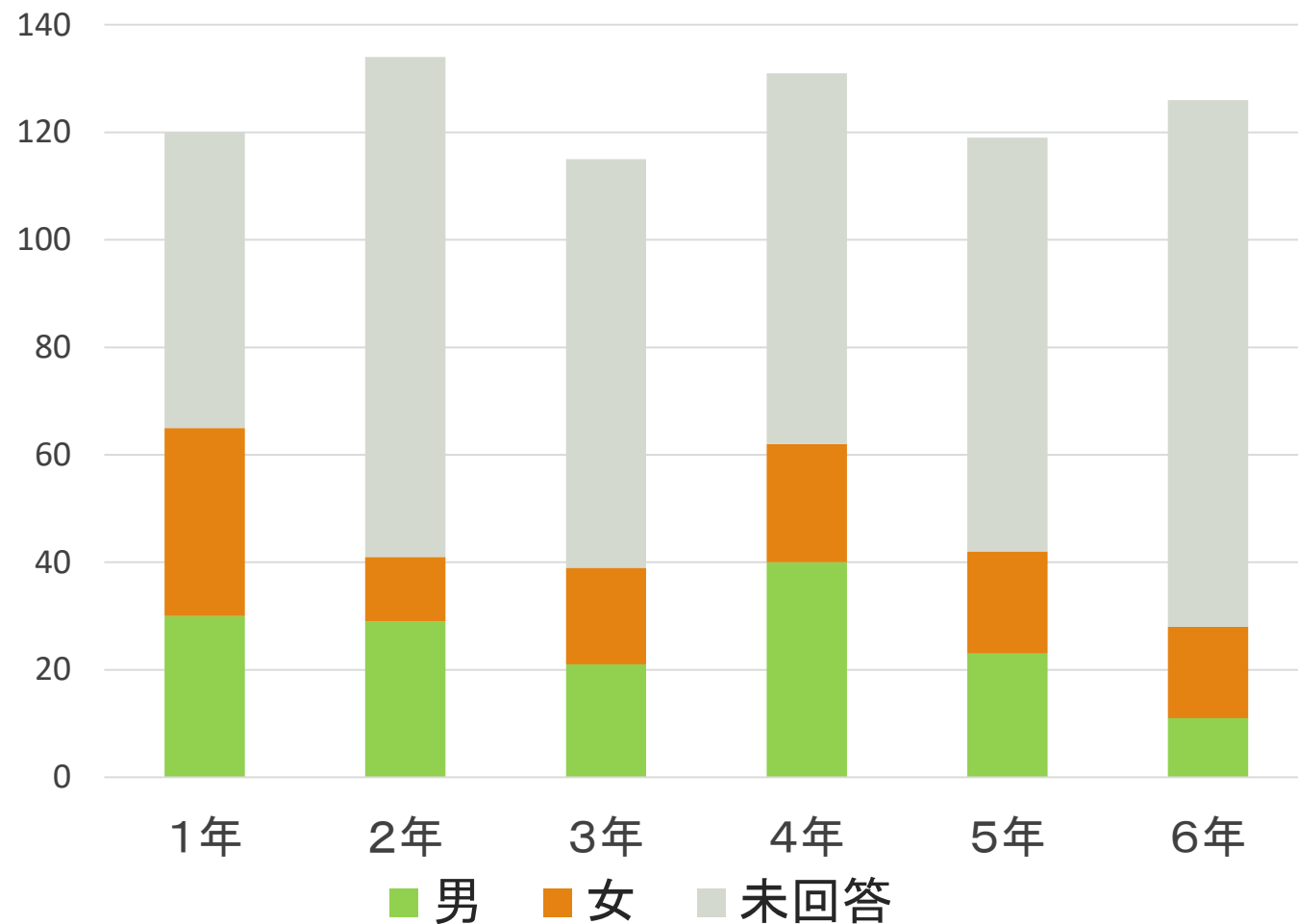
質問項目（全学年共通）

- 問1 . 学年
- 問2 . 性別
- 問3 . 1日平均の勉強時間はどのくらいですか。
- 問4 . 勉強は主にどこでやっていますか。
- 問5 . あなたの学習スタイルは次のうちどれだと思いますか。
最も当てはまるものを選んでください。
- 問6 . 勉強を行うときは、友人などと一緒ですか。
それとも1人で行いますか。
- 問7 . 勉強で分からないところはどのように対処していますか。

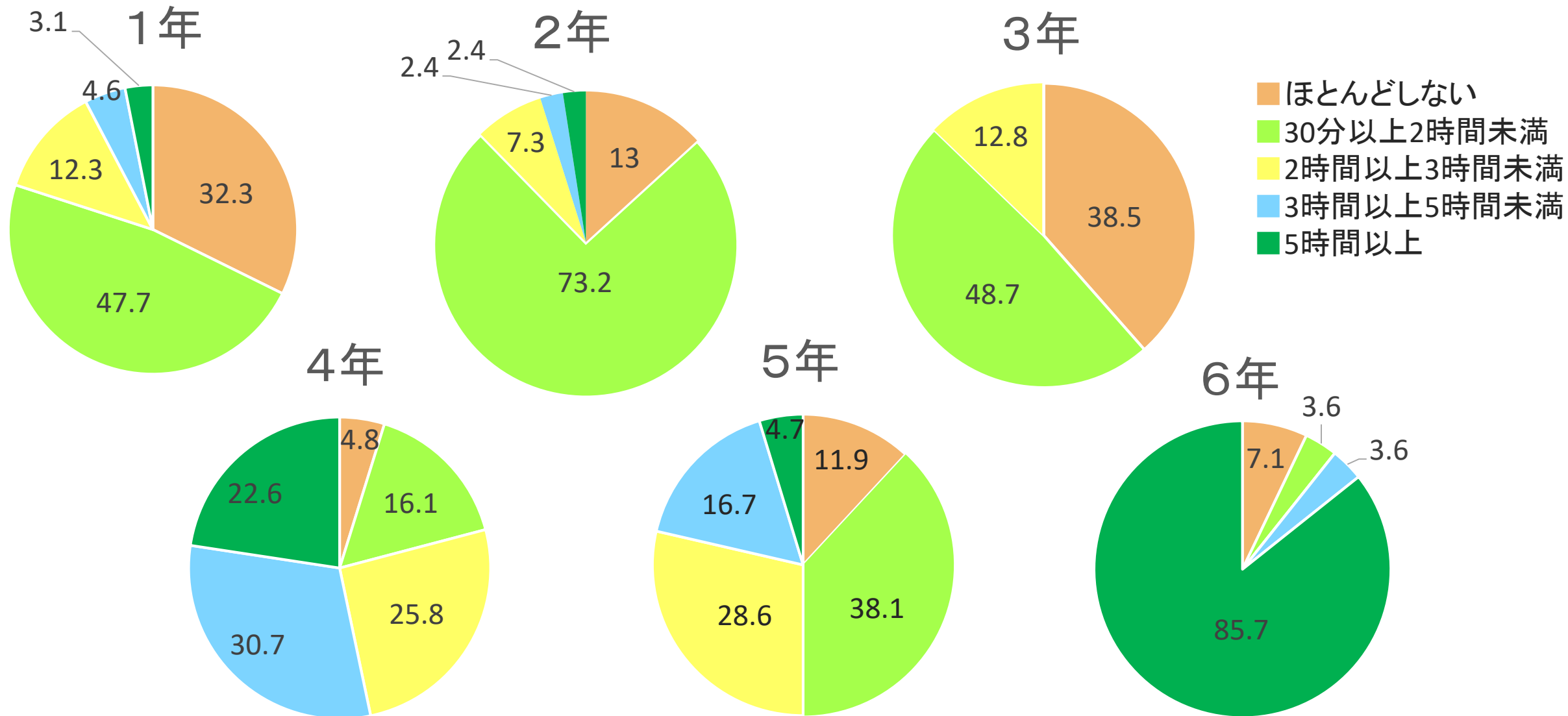
◆問1. 学年（回答率）

学年	回答者数 (人)	回答率 (%)
1	65/120	54.2
2	41/134	30.6
3	39/115	33.9
4	62/131	47.3
5	42/119	35.3
6	28/126	22.2

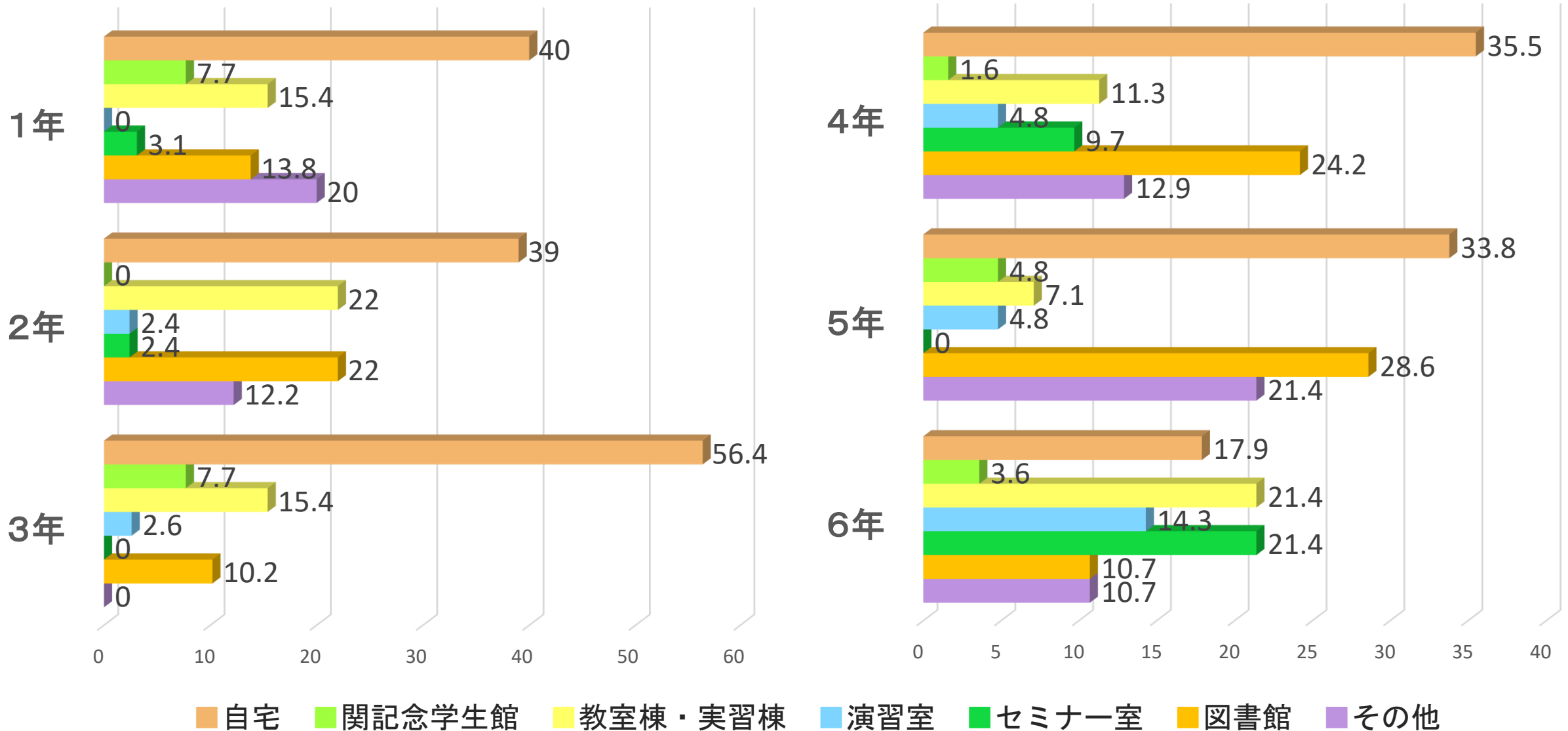
◆問2. 性別（内訳）



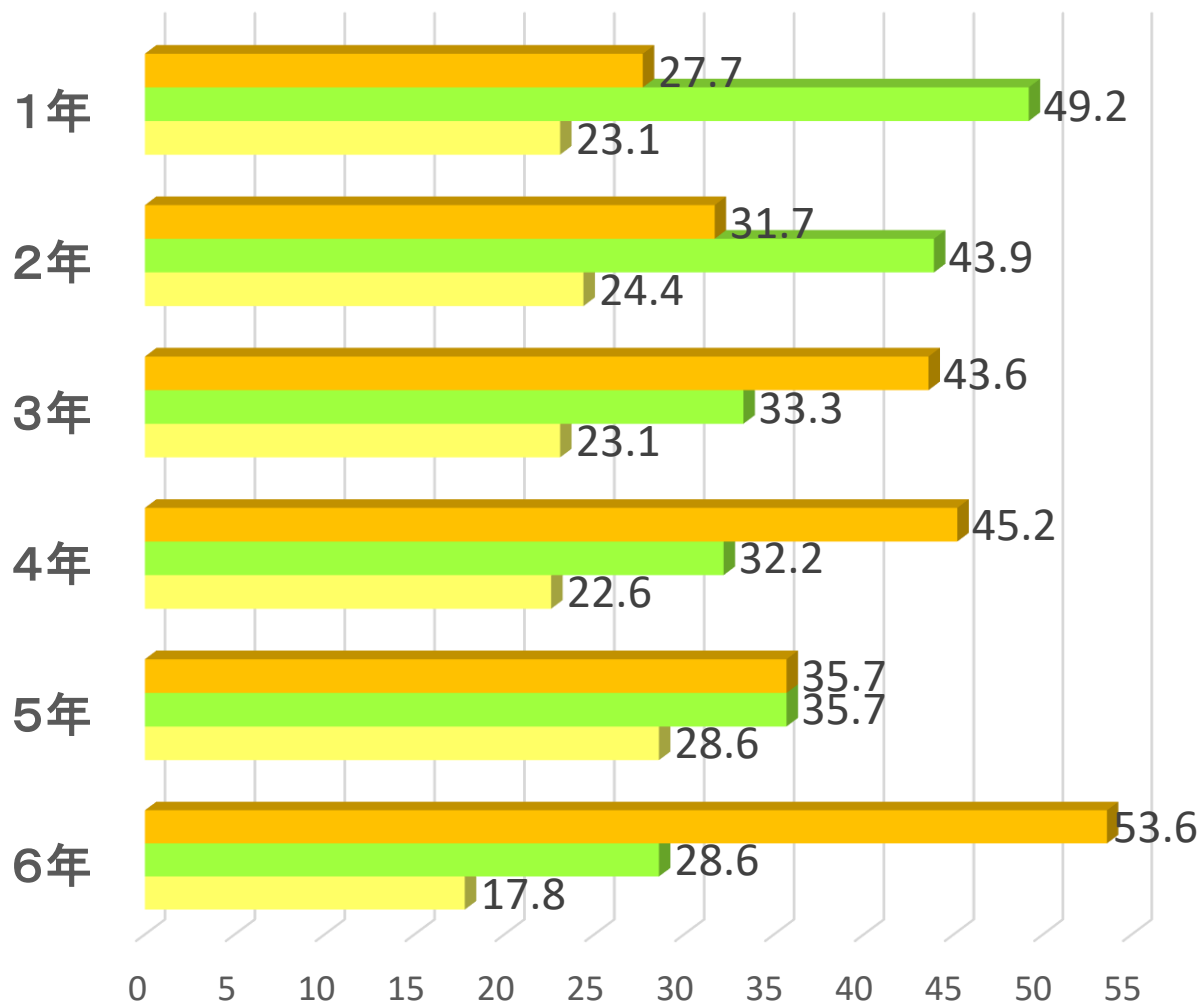
◆問3. 1日平均の勉強時間はどのくらいですか。



◆問4. 勉強は主にどこでやっていますか。

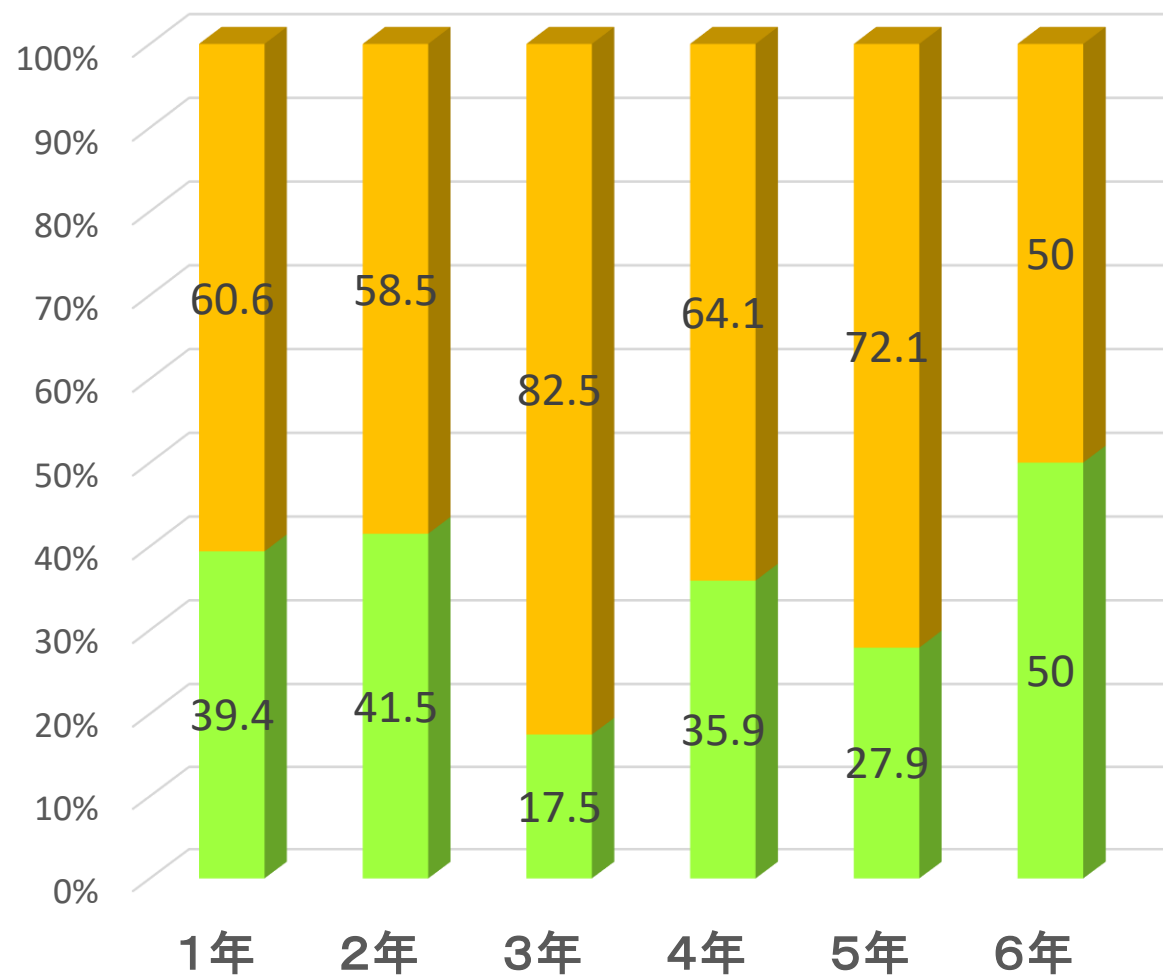


◆問5 . あなたの学習スタイルは次のうちどれだと思いますか。最も当てはまるものを選んでください。



■ シラバスや教材を参考に、自分で学習計画を立てる
 ■ レポートや小テストなど、具体的な指示に従って勉強する
 ■ 成績にこだわらず、単位取得に必要な学習を効率的にする

◆問6 . 勉強を行うときは、友人などと一緒にですか、それとも1人で行いますか。



■ 一人のことが多い
 ■ 友人などと一緒にのグループのことが多い

◆問7 . 勉強で分からないところはどのように対処していますか（複数回答可）。

