

# 令和3年度学生生活実態調査結果

---

全学生対象・任意回答

令和3年9月実施

学生生活委員会

# 質問項目（全学年共通）

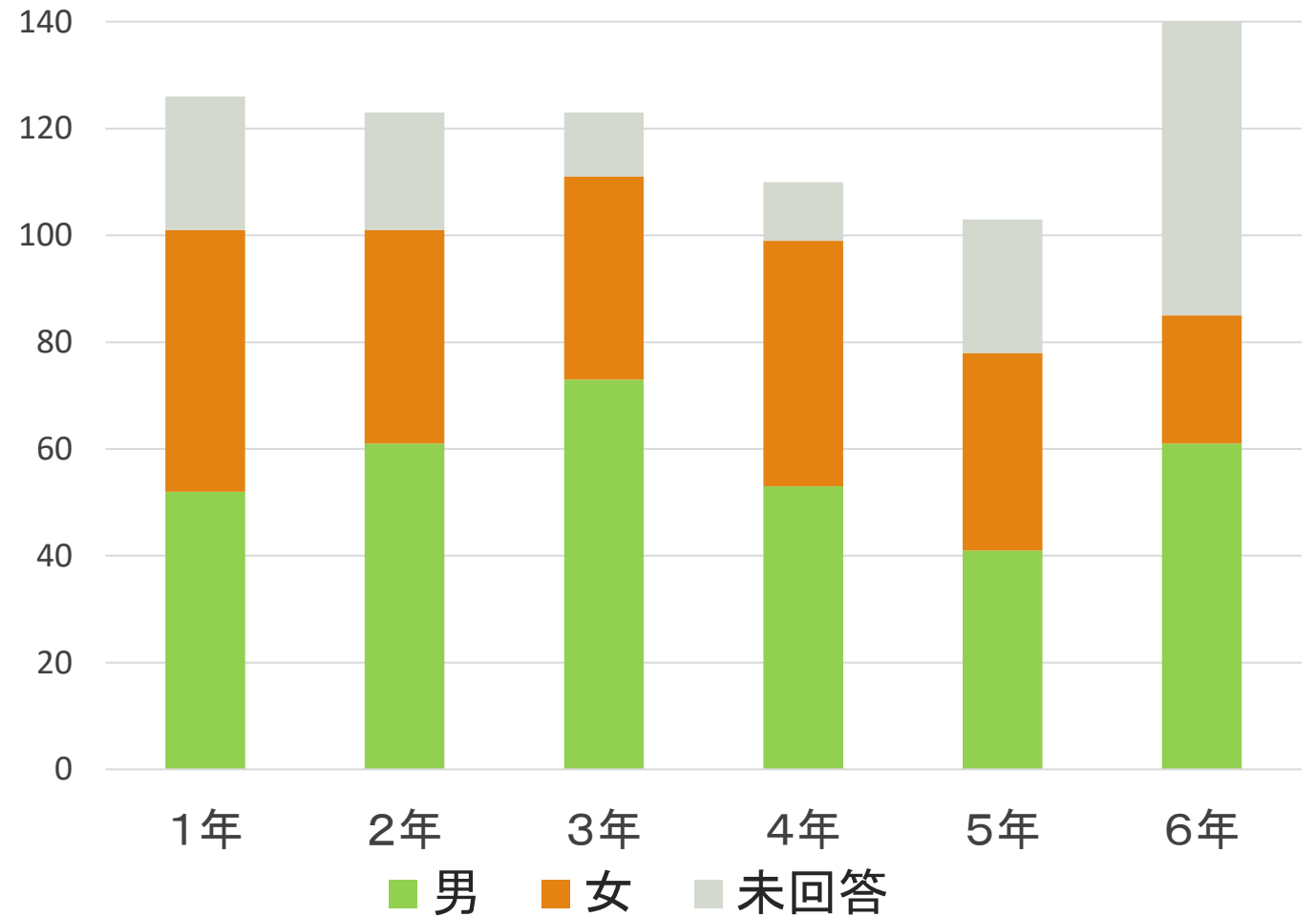
---

- 問1. 学年
- 問2. 性別
- 問3. 1日平均の勉強時間はどのくらいですか。
- 問4. 勉強は主にどこでやっていますか。
- 問5. 試験の勉強は、どれくらい前から始めていますか。
- 問6. 試験期間中は1日どのくらい勉強していますか。
- 問7. あなたの学習スタイルは次のうちどれだと思えますか。  
最も当てはまるものを選んでください。
- 問8. 勉強を行うときは、友人などと一緒ですか。  
それとも1人で行いますか。
- 問9. 勉強で分からないところはどのように対処していますか。

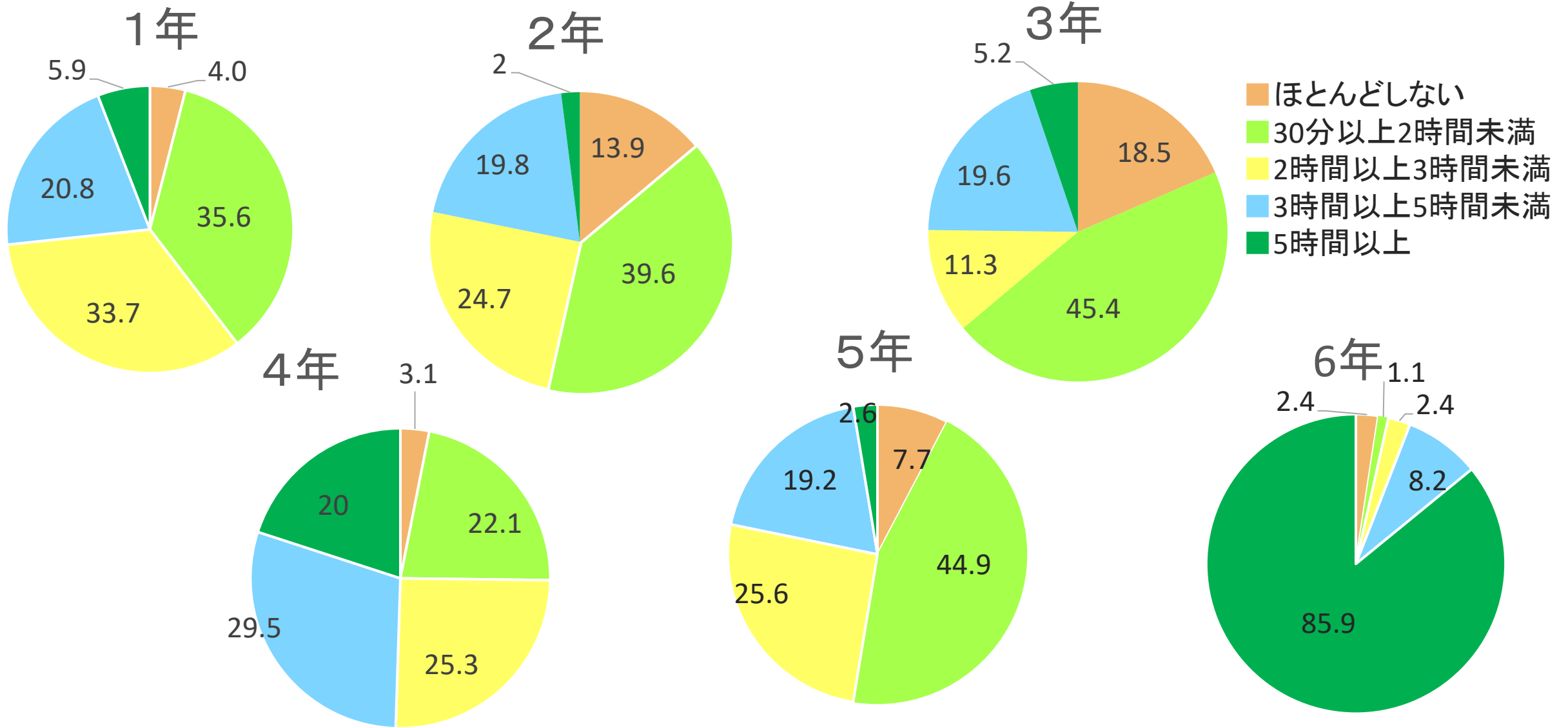
## ◆問1. 学年

学年	回答者数 (人)	回答率 (%)
1	101/126	80.16
2	101/123	82.11
3	97/120	80.83
4	95/128	74.21
5	78/103	75.73
6	85/141	60.28
全学年	557/741	75.17

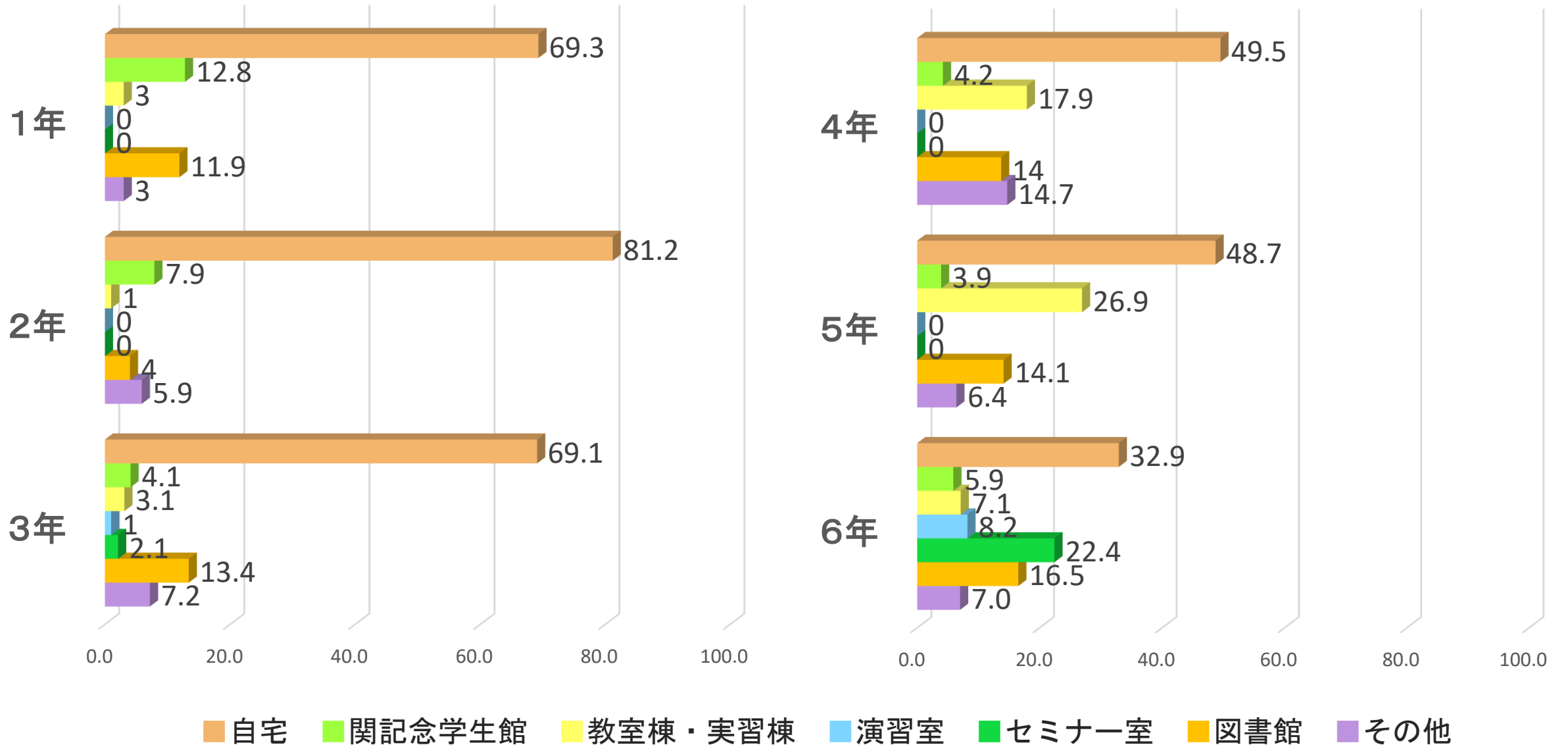
## ◆問2. 性別(人)



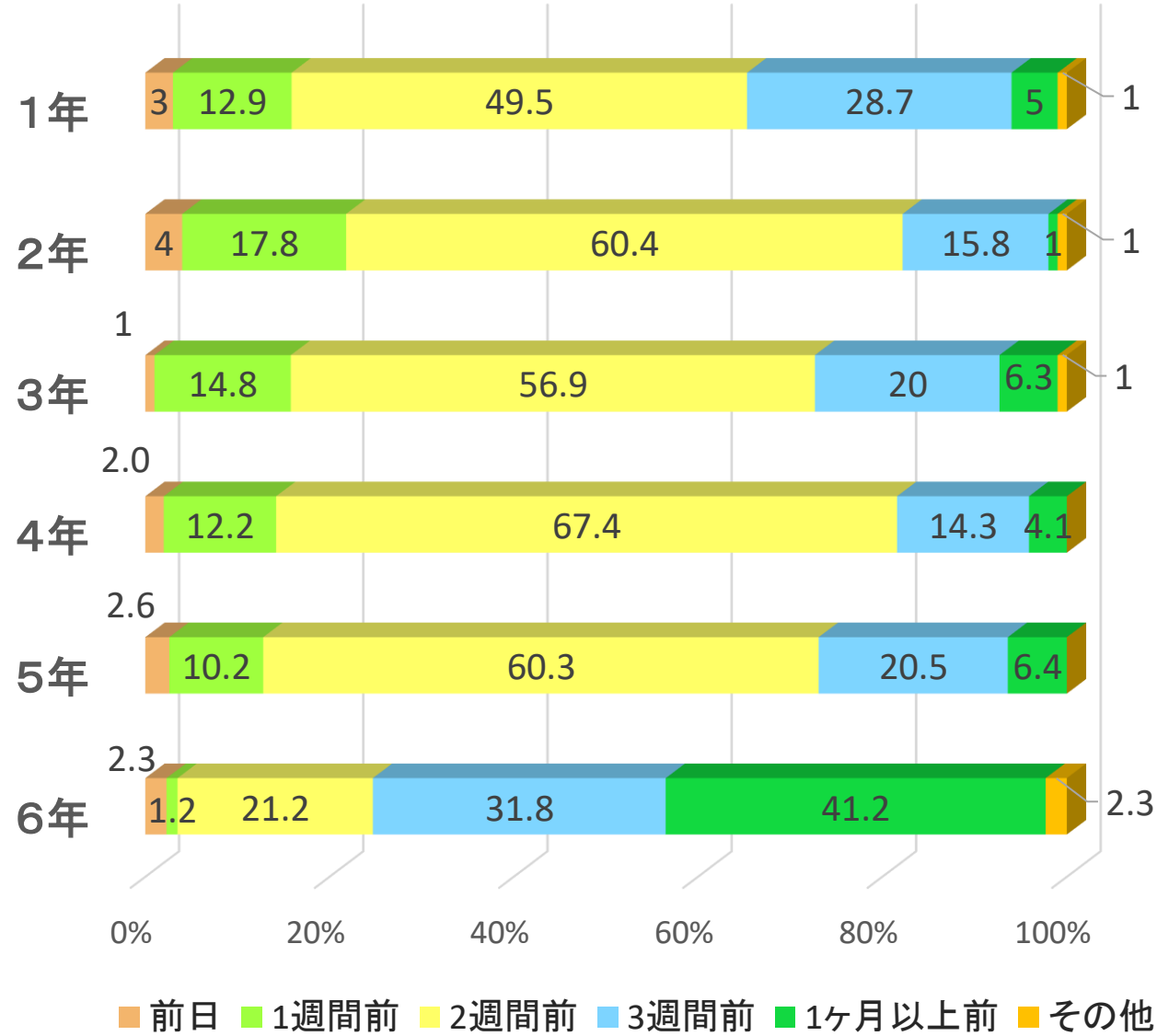
### ◆問3. 1日平均の勉強時間はどのくらいですか。(%)



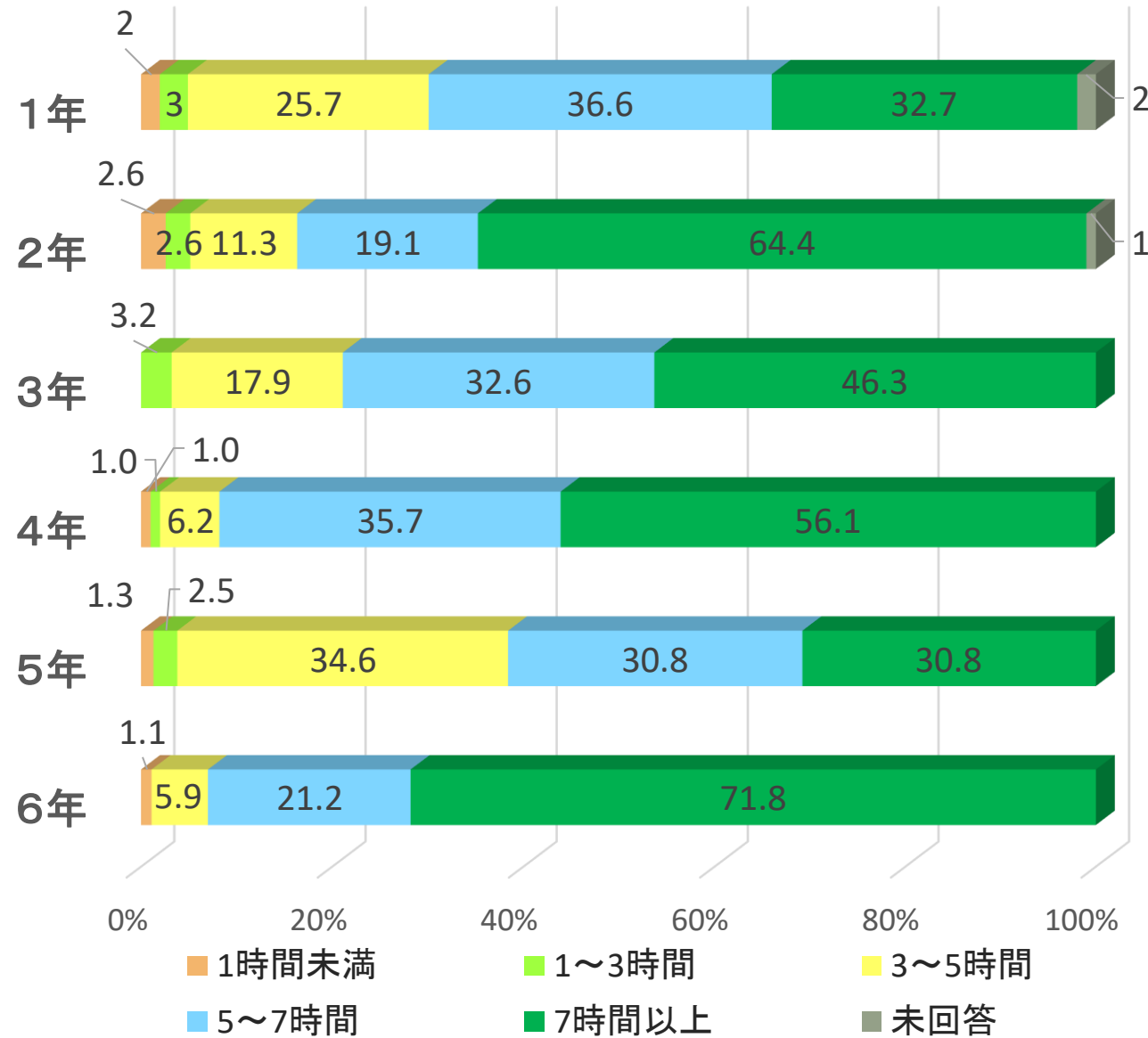
# ◆問4. 勉強は主にどこでやっていますか。(%)



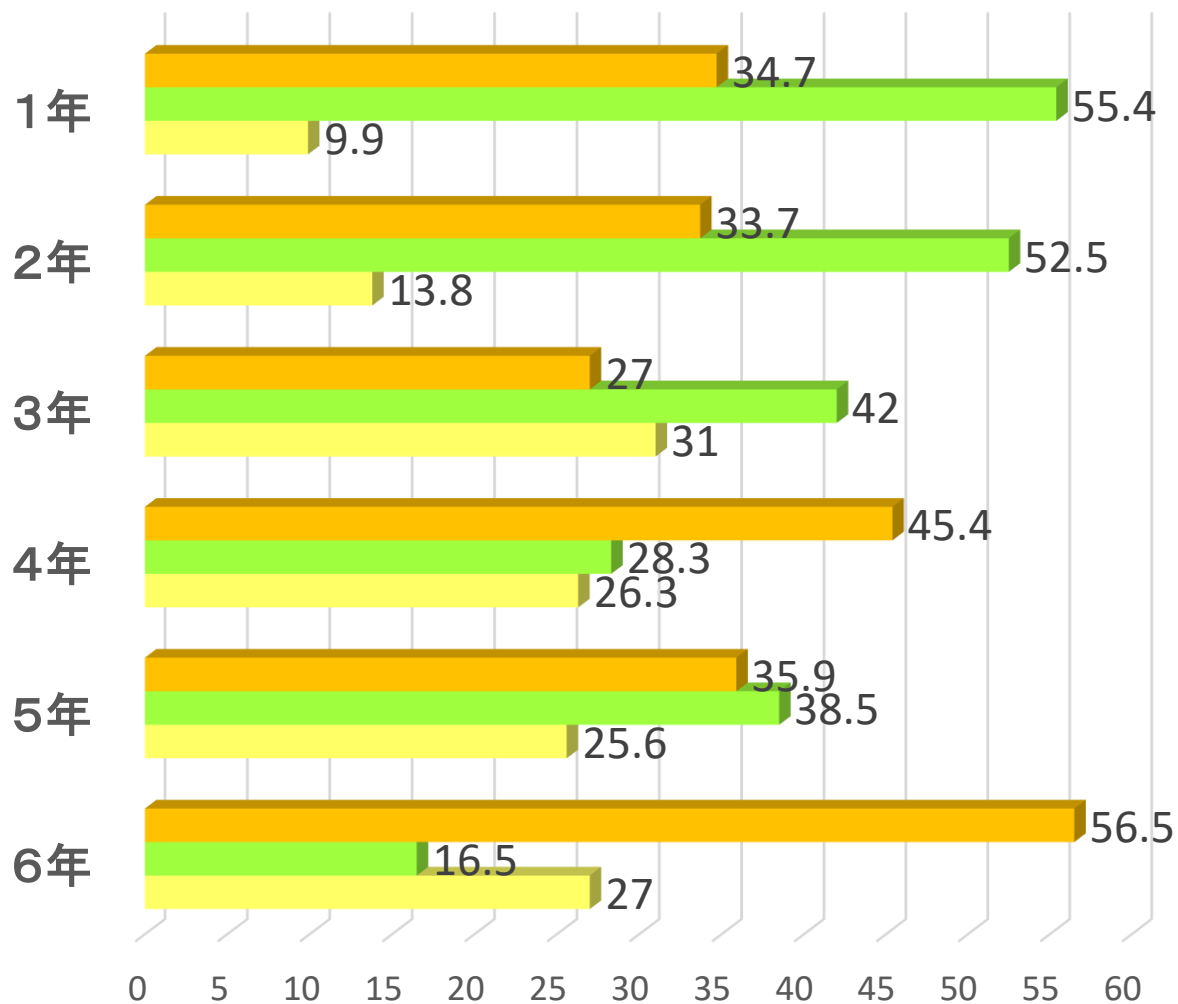
◆問5. 試験の勉強はどのくらい前から始めていますか。(%)



◆問6. 試験期間中は1日どのくらい勉強していますか。(%)

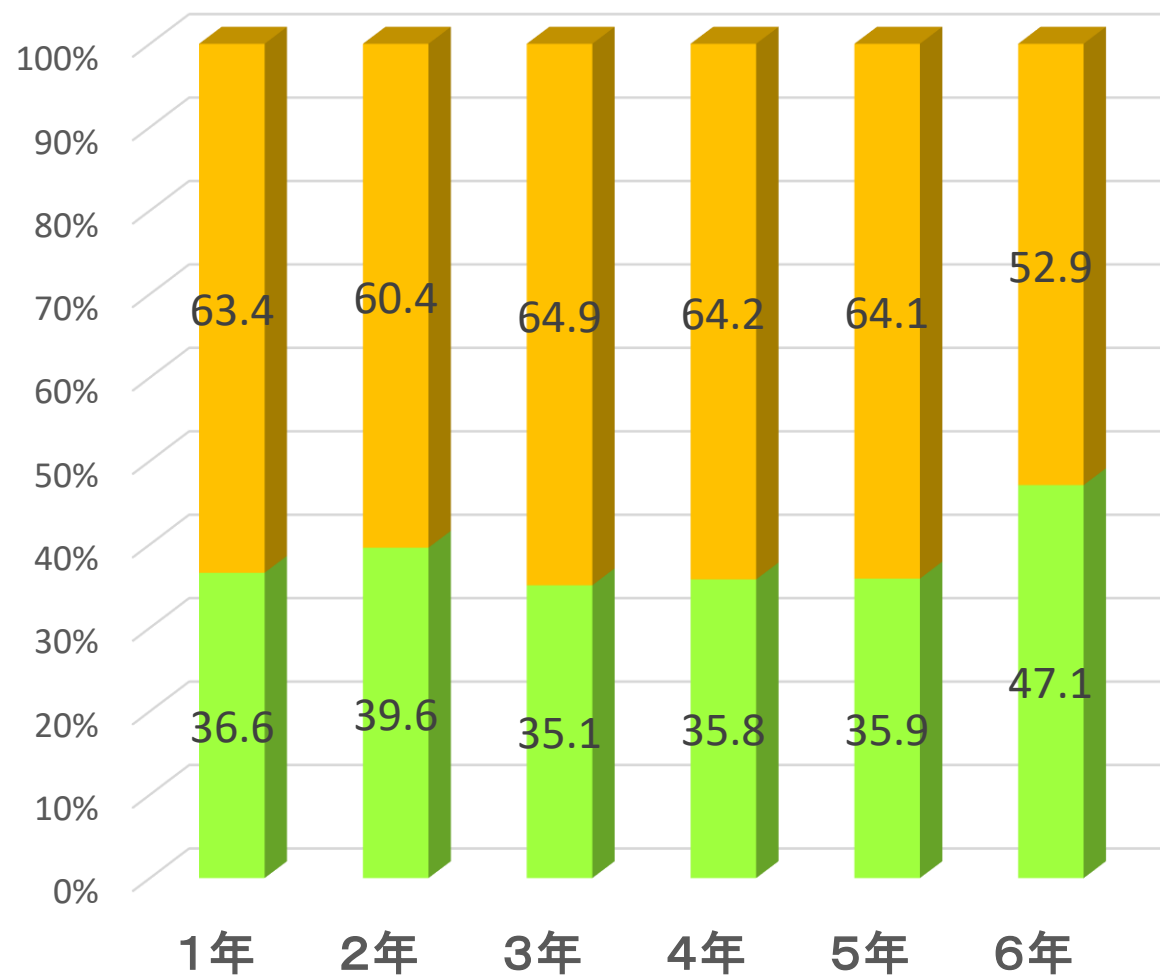


◆問7. あなたの学習スタイルは次のうちどれだと思いますか。最も当てはまるものを選んでください。(%)



■ シラバスや教材を参考に、自分で学習計画を立てる
 ■ レポートや小テストなど、具体的な指示に従って勉強する
 ■ 成績にこだわらず、単位取得に必要な学習を効率的にする

◆問8. 勉強を行うときは、友人などと一緒にですか、それとも1人で行いますか。(%)



■ 一人のことが多い
 ■ 友人などと一緒にのグループのことが多い

◆問9. 勉強で分からないところはどのように対処していますか（複数回答可）。（%）

