

令和4年度学生生活実態調査結果

全学生対象・任意回答

令和4年8月実施

学生生活委員会

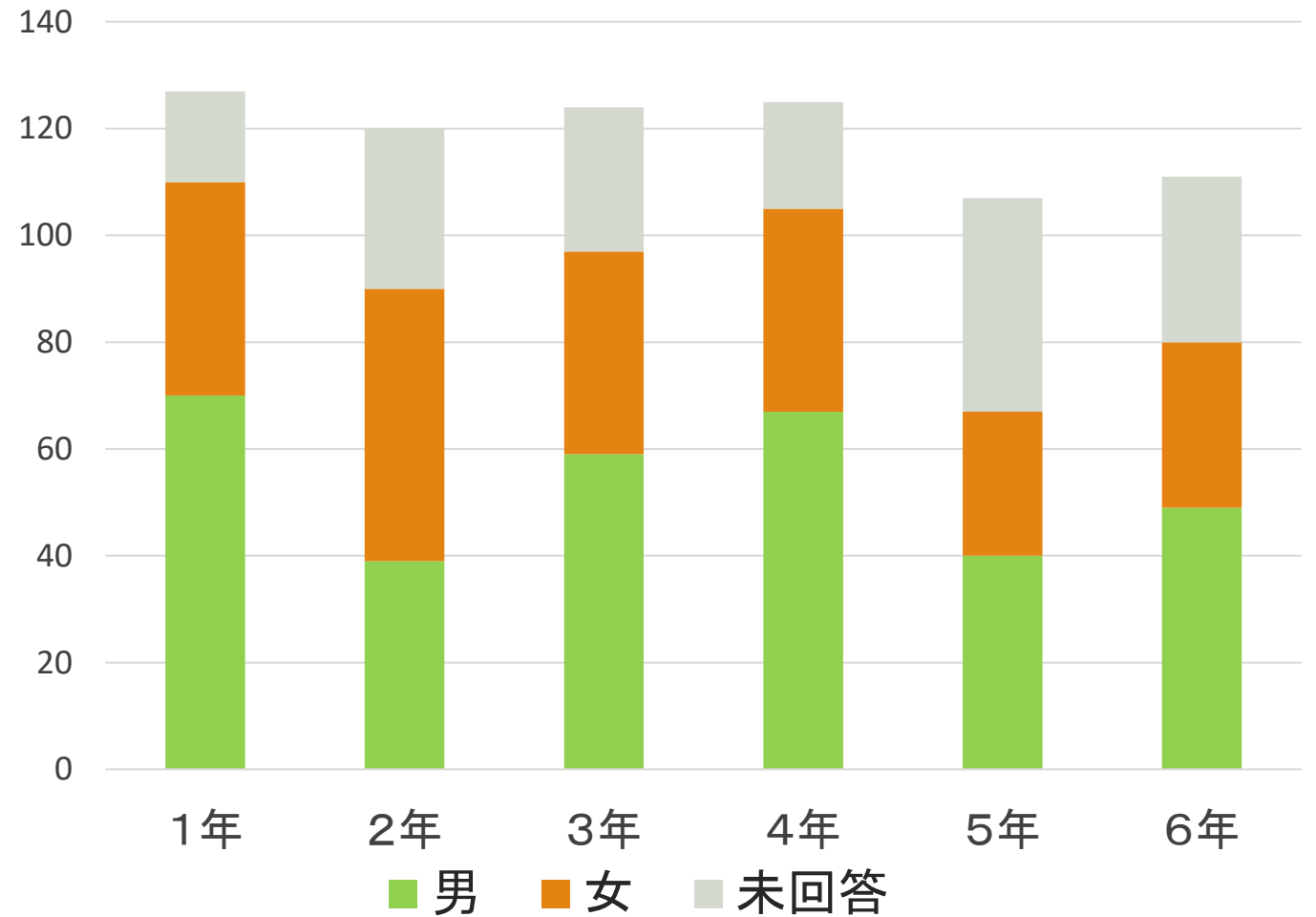
質問項目（全学年共通）

- 問1. 学年
- 問2. 性別
- 問3. 1日平均の勉強時間はどのくらいですか。（授業時間を除く）
- 問4. 勉強は主にどこでやっていますか。
- 問5. 試験の勉強は、どれくらい前から始めていますか。
- 問6. 試験期間中は1日どのくらい勉強していますか。
- 問7. あなたの学習スタイルは次のうちどれだと思いますか。
最も当てはまるものを選んでください。
- 問8. 勉強を行うときは、友人などと一緒ですか。
それとも1人で行いますか。
- 問9. 勉強で分からないところはどのように対処していますか。

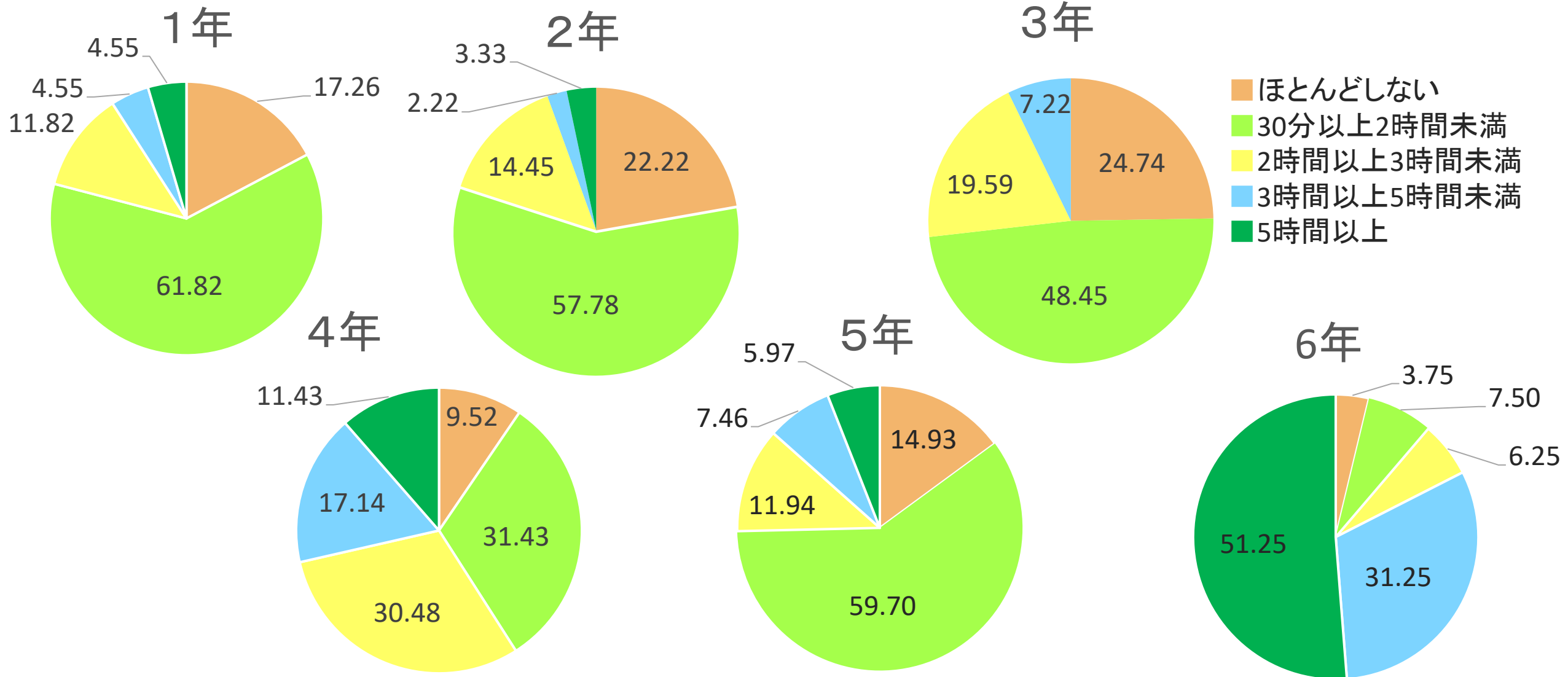
◆問1. 学年

学年	回答者数 (人)	回答率 (%)
1	110/127	86.61
2	90/120	75
3	97/124	78.23
4	105/125	84
5	67/117	57.26
6	80/111	72.07
全学年	549/724	75.83

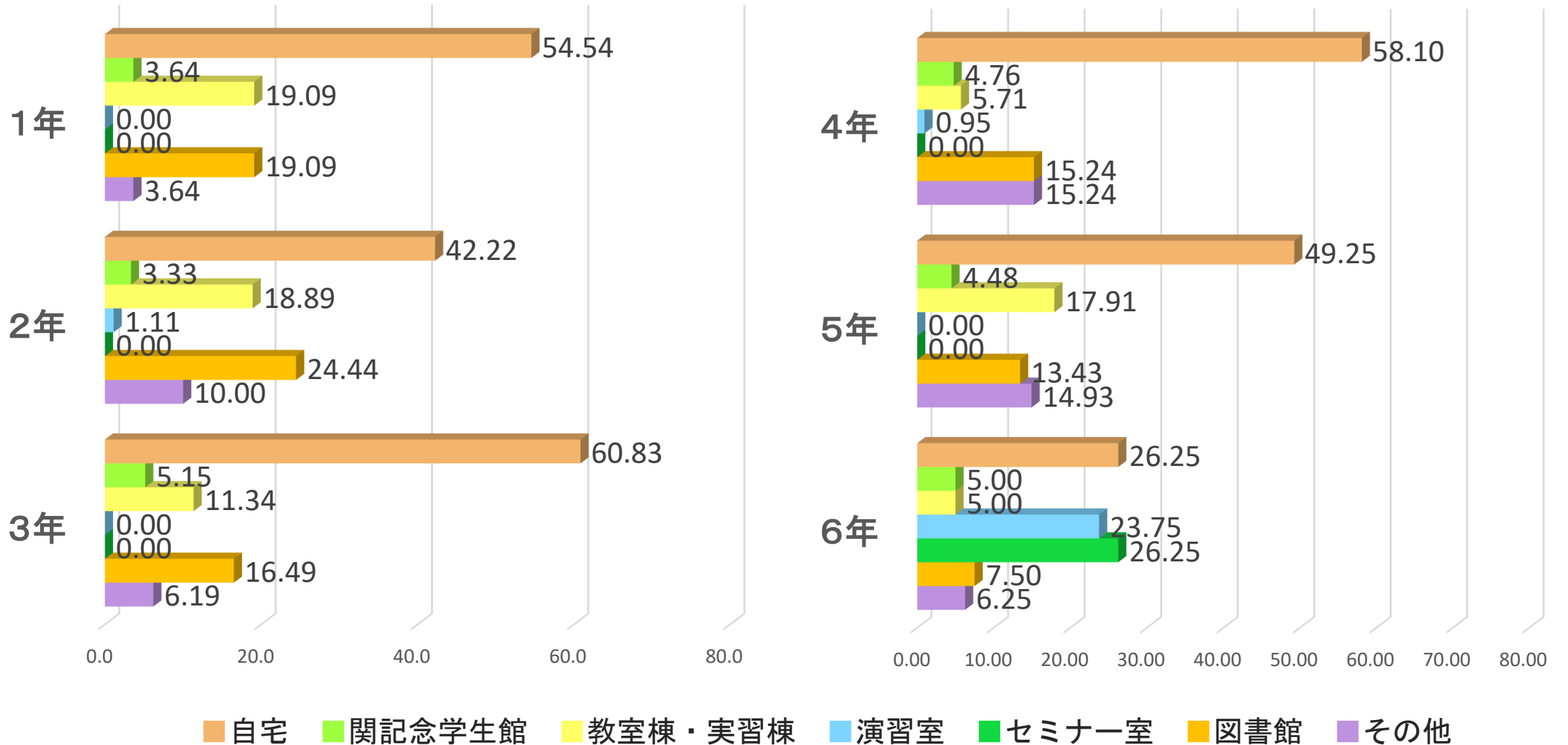
◆問2. 性別(人)



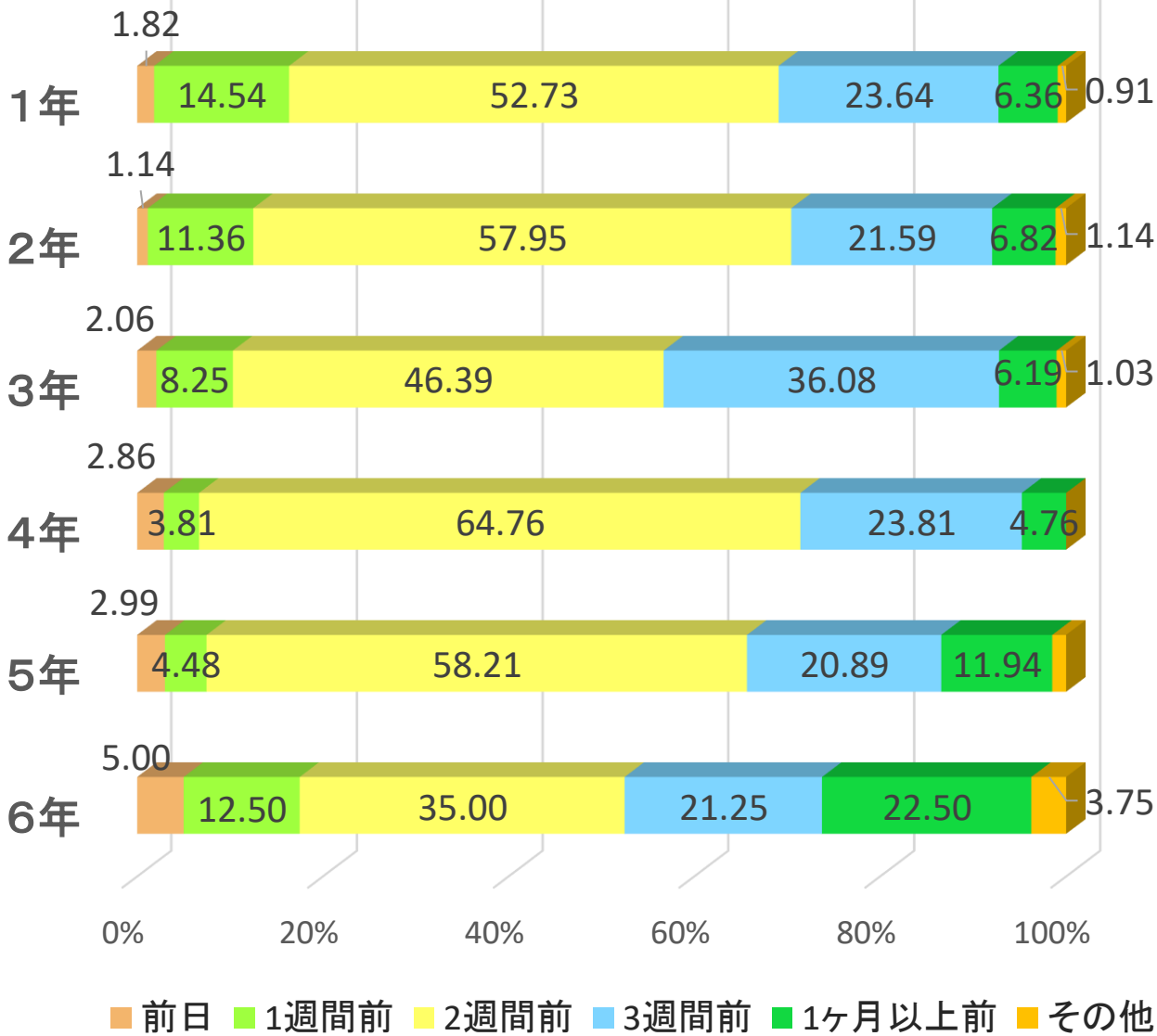
◆問3. 1日平均の勉強時間はどのくらいですか。(%)



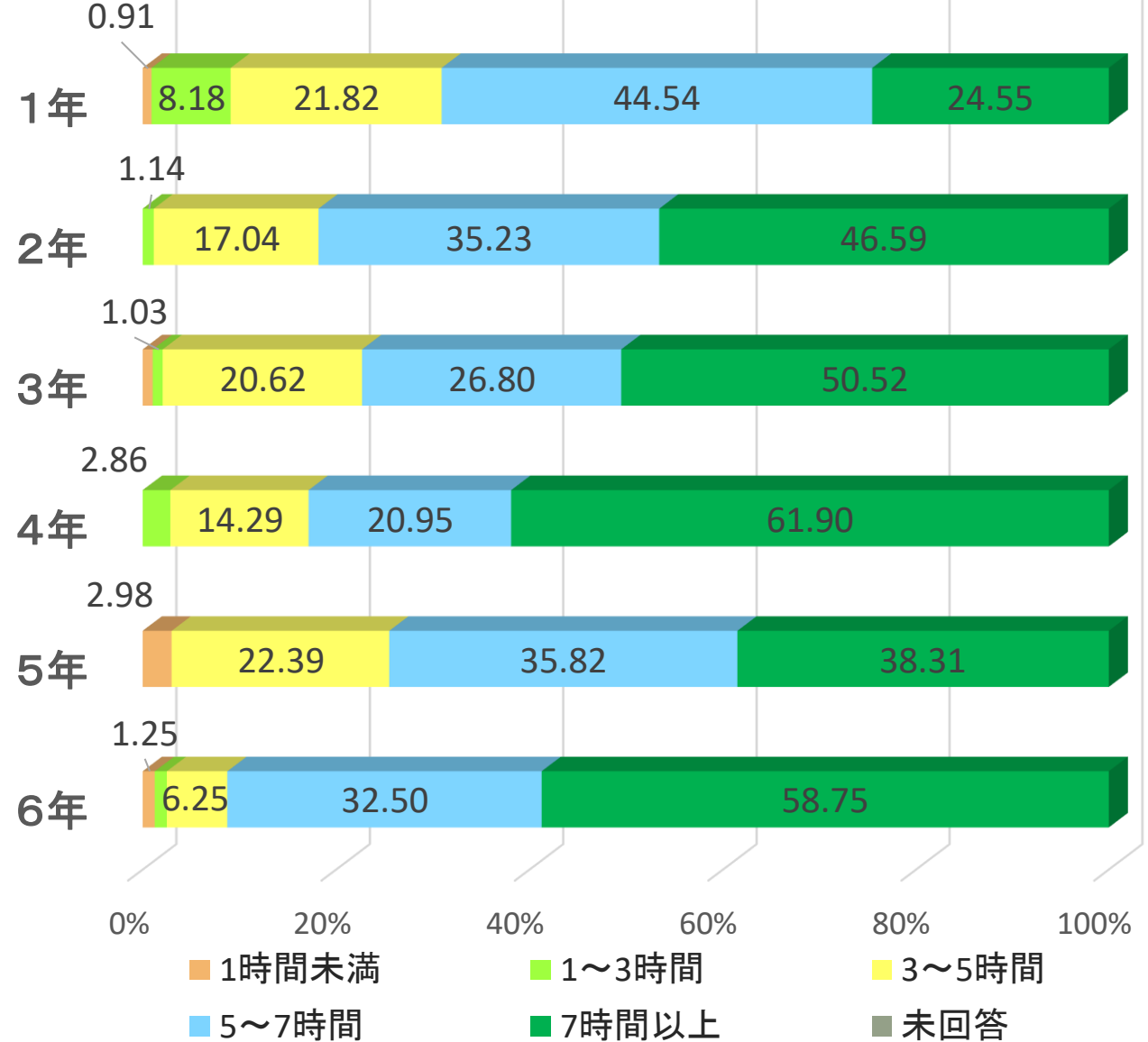
◆問4. 勉強は主にどこでやっていますか。(%)



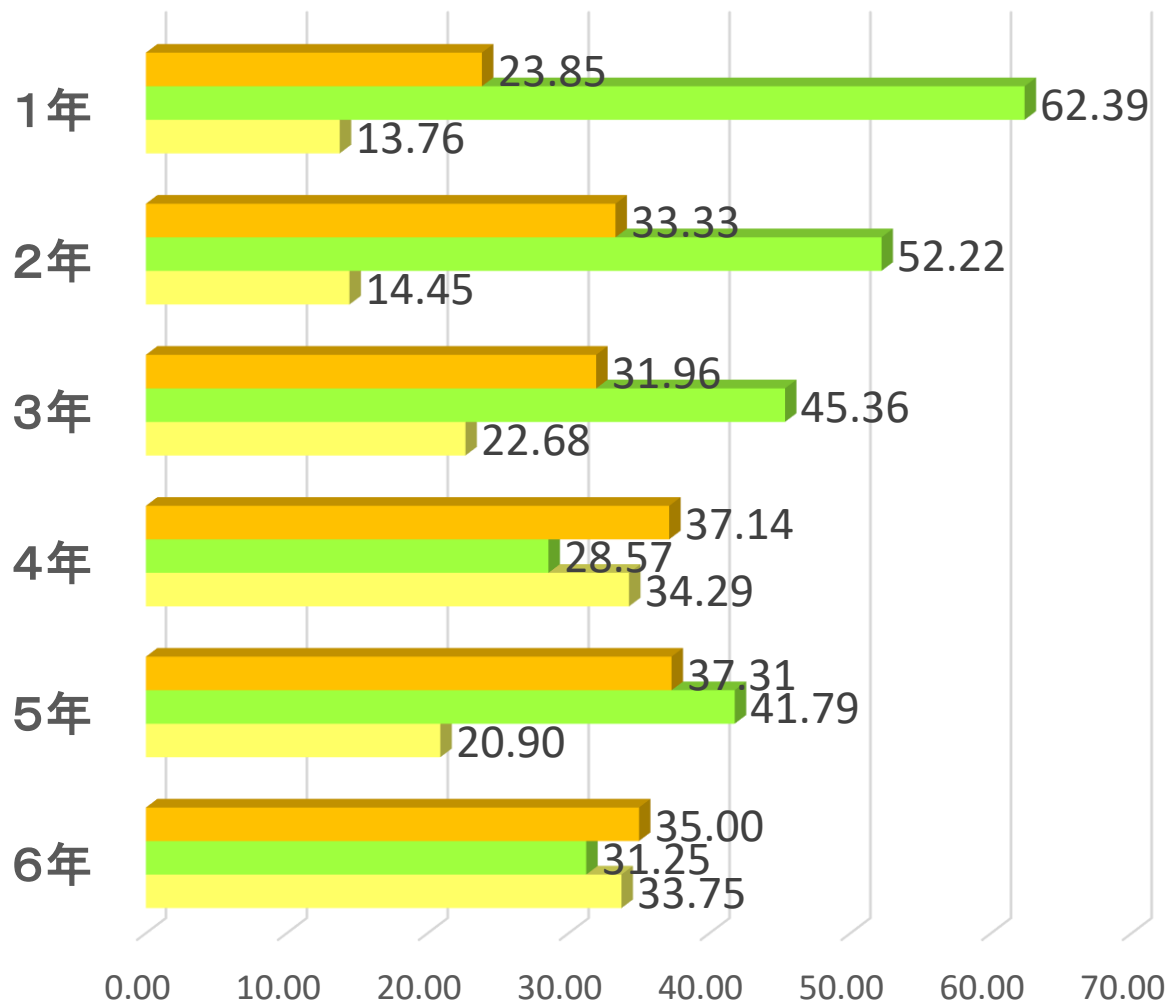
◆問5. 試験の勉強はどのくらい前から始めていますか。(%)



◆問6. 試験期間中は1日どのくらい勉強していますか。(%)

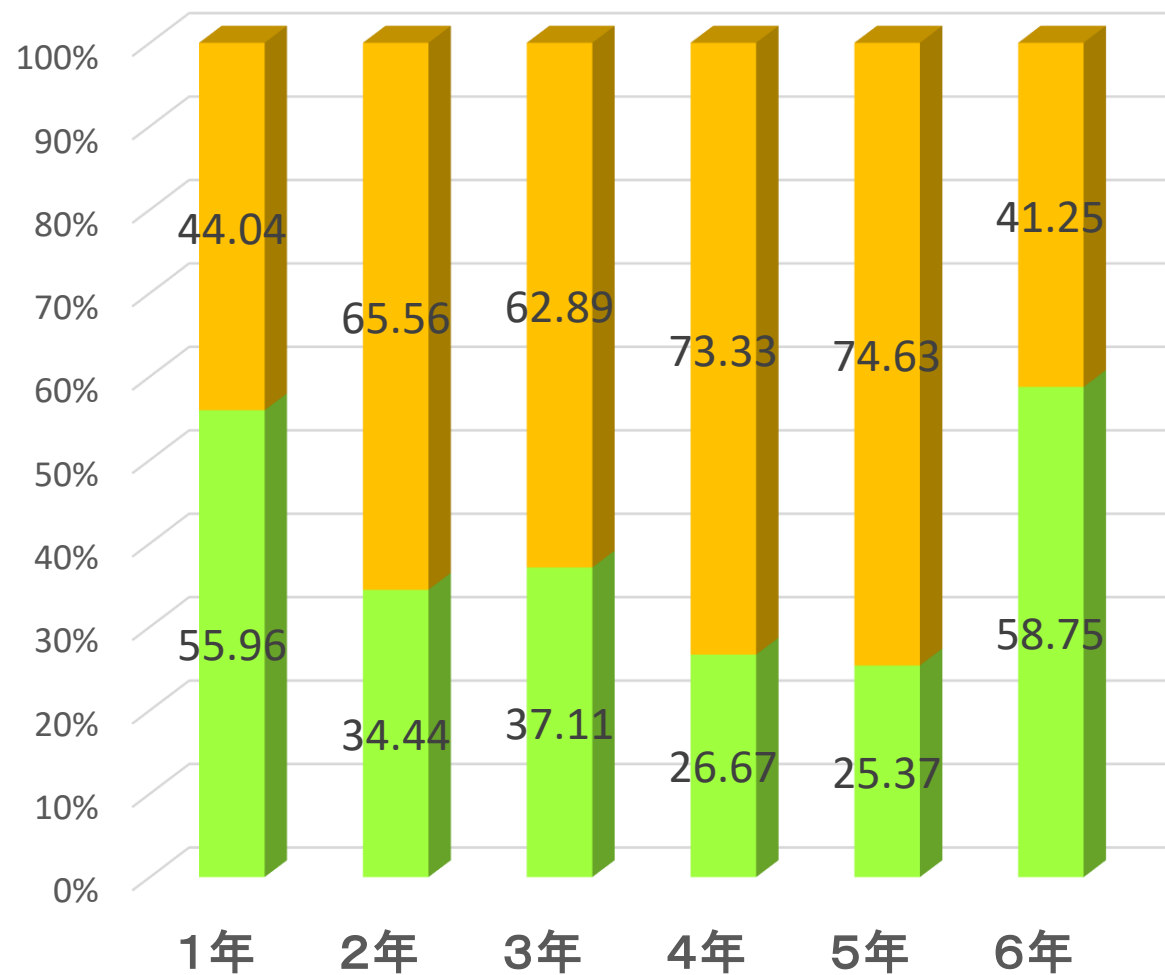


◆問7. あなたの学習スタイルは次のうちどれだと思いますか。最も当てはまるものを選んでください。(%)



■ シラバスや教材を参考に、自分で学習計画を立てる
 ■ レポートや小テストなど、具体的な指示に従って勉強する
 ■ 成績にこだわらず、単位取得に必要な学習を効率的にする

◆問8. 勉強を行うときは、友人などと一緒にですか、それとも1人で行いますか。(%)



■ 一人のことが多い
 ■ 友人などと一緒にのグループのことが多い

◆問9. 勉強で分からないところはどのように対処していますか（複数回答可）。（%）

