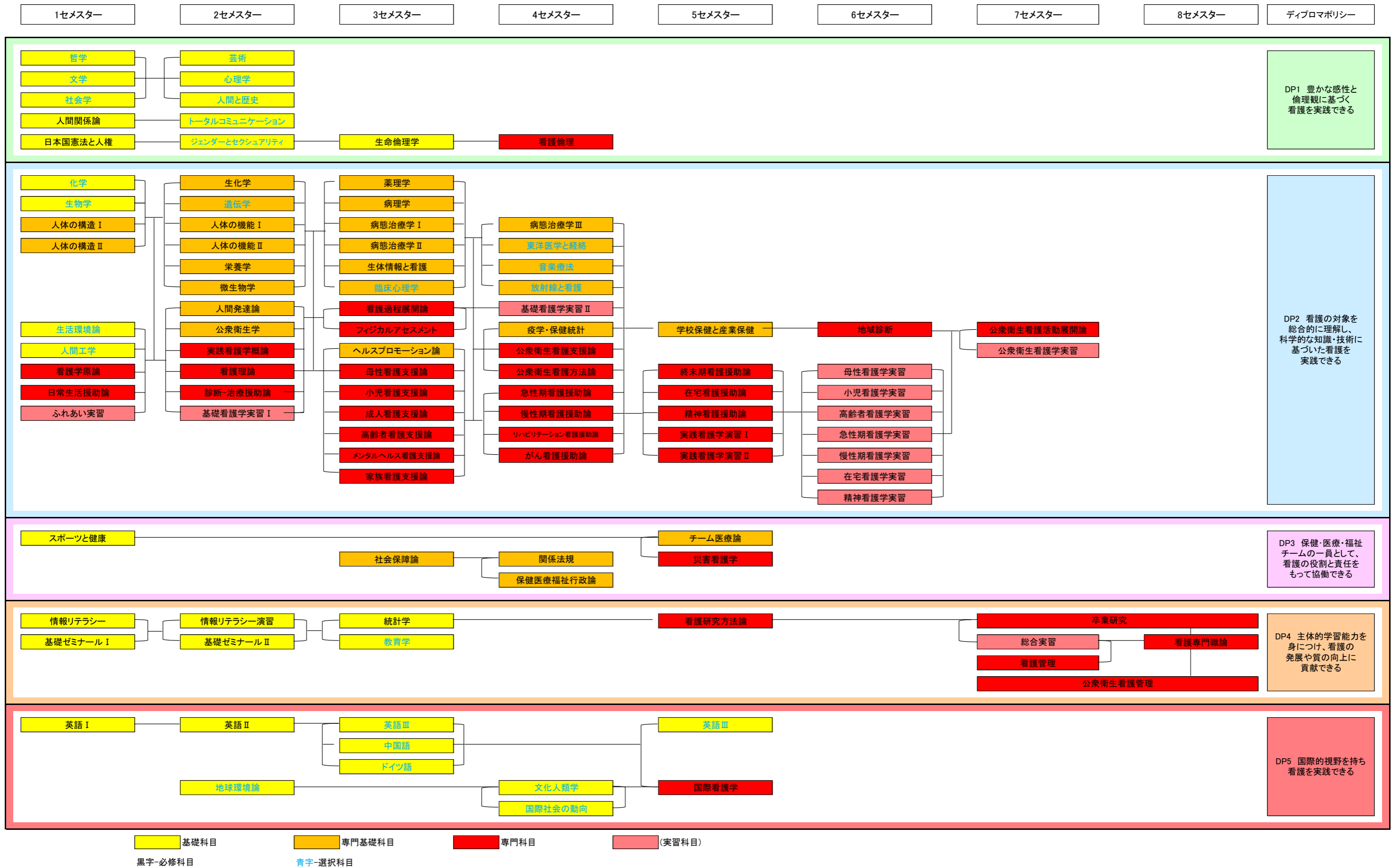


カリキュラム・ツリー(令和5年度以前入学生及び令和7年度編入学生)



DP1 豊かな感性と倫理観に基づく看護を実践できる

DP2 看護の対象を総合的に理解し、科学的な知識・技術に基づいた看護を実践できる

DP3 保健・医療・福祉チームの一員として、看護の役割と責任をもって協働できる

DP4 主体的学習能力を身につけ、看護の発展や質の向上に貢献できる

DP5 国際的視野を持ち看護を実践できる