

# 臨床指標・質指標

2022 年度

 獨協医科大学 埼玉医療センター  
Dokkyo Medical University Saitama Medical Center

1) 病院概要	1	10) 時間外患者取扱状況	19
2) 外来患者取扱状況		11) 救命救急センター患者取扱状況	20
・新患患者数	2	12) 医療連携部門	
・再来患者数	3	・地域別紹介〔入〕患者統計(医療機関住所)	21
・延患者数	4	・紹介方法別紹介患者統計	22
・1日平均患者数・取扱いグラフ	5	13) 医療福祉相談部門	
3) 入院患者取扱状況		・診療科別相談対応内容別件数(延べ数)	23
・入院患者数	6	・支援対応方法別件数(件数)	24
・退院患者数	7	・支援における多職種・他機関連携(回数)	24
・入院患者延数	8	・看護支援総数	25
・入院患者取扱グラフ	9	・診療科別依頼件数	25
4) 平均在院日数	10	14) 入退院支援部門(患者支援窓口)対応状況	26
5) 病床稼働率	11	15) 在宅医療部門	27
6) 手術部患者取扱状況	12	16) 診療科別クリニカルパス適用件数と使用率	28
7) 分娩取扱状況・母親学級受講件数	13	17) 褥瘡発生状況とハイリスク加算算定状況	29
8) 助産師外来実施報告(妊婦健診・育児指導)	14	18) 栄養指導件数	30
9) 緩和ケア実績		19) 患者満足度調査	
・新規依頼(内容内訳)	15	・外来	別紙1
・新規依頼(疾患別一覧)	16	・入院	別紙2
・新規依頼(外来診療科別一覧)	17		
・新規依頼(病棟別一覧)	18		
・緩和ケアチーム活動詳細	18		

# 病院概要

“笑顔”がつなく患者さんとのふれあいの時間を大切にしています

名 称	学校法人 獨協学園 獨協医科大学埼玉医療センター
所 在 地	〒343-8555 埼玉県越谷市南越谷 2-1-50
病 院 長	奥田 泰久
開 設 年 月	昭和 59 年 6 月
許 可 病 床 数	928 床
診 療 科 名	糖尿病内分泌・血液内科、呼吸器・アレルギー内科、消化器内科、循環器内科、腎臓内科、脳神経内科、小児科、放射線科、総合診療科、外科、乳腺科、整形外科、心臓血管外科、呼吸器外科、小児外科、産科婦人科、眼科、耳鼻咽喉・頭頸部外科、脳神経外科、泌尿器科、形成外科、救急医療科、麻酔科、集中治療科、こころの診療科、皮膚科、リハビリテーション科
診療受付時間	8:30～10:30
休 診 日	日曜、祝日、第3土曜日 開学記念日(4月23日)、年末年始(12月29日～1月3日)

獨協医科大学埼玉医療センターは、公益財団法人日本医療機能評価機構が定める病院機能評価の認定を受けています。

医療機関の機能の改善、向上、地域住民の信頼を高めるため、中立的な立場で評価を行う「財団法人日本医療機能評価機構」において、獨協医科大学埼玉医療センターが認定病院として加わりました。これに認定された医療機関は、患者さんへ安心感・信頼感を与え、自分の病院に対する誇りと自信、モラルの向上などがさらに期待されます。

# 外来患者取扱状況

新患者数（月別・診療科別）

（単位：人）

診療科	月 別												合計
	令和4年 4月	5月	6月	7月	8月	9月	10月	11月	12月	令和5年 1月	2月	3月	
糖尿病内分泌・血液内科	111	92	103	101	94	110	91	113	98	75	95	109	1,192
呼吸器・アレルギー内科	84	92	104	135	125	127	107	106	97	88	87	93	1,245
消化器内科	205	181	227	291	205	241	257	235	249	248	208	230	2,777
循環器内科	118	109	159	126	99	131	124	139	110	148	115	125	1,503
腎臓内科	33	41	39	45	42	45	33	38	45	38	32	26	457
脳神経内科	83	75	94	86	63	77	88	72	73	74	52	80	917
小児科	189	193	222	233	215	206	209	216	210	207	194	173	2,467
こころの診療科	40	43	44	50	42	43	49	40	39	44	37	41	512
皮膚科	217	205	266	206	209	205	233	214	220	156	166	202	2,499
放射線科	8	4	8	5	10	3	5	1	5	5	5	10	69
外科	48	40	41	41	34	34	64	35	40	45	45	45	512
乳腺科	36	56	70	60	72	67	69	68	71	49	39	63	720
整形外科	190	214	202	173	161	168	194	173	171	144	155	176	2,121
心臓血管外科	10	20	17	14	8	15	17	12	18	17	18	21	187
呼吸器外科	7	10	15	16	10	14	12	9	12	18	22	11	156
小児疾患外科治療センター	63	44	76	64	51	45	50	53	67	66	48	72	699
産科婦人科	129	119	145	131	150	157	145	141	129	97	123	132	1,598
眼科	277	296	332	324	264	287	375	300	297	254	287	349	3,642
耳鼻咽喉・頭頸部外科	256	297	312	312	282	291	344	391	347	369	321	366	3,888
脳神経外科	49	58	56	50	50	65	82	66	64	62	47	51	700
泌尿器科	133	125	157	167	129	157	150	143	155	123	123	145	1,707
形成外科	71	51	72	55	47	53	70	51	60	49	54	74	707
救急医療科	3	3	4	17	6	10	6	8	11	9	7	3	87
麻酔科	8	13	11	5	7	10	8	6	1	8	11	16	104
総合診療科	34	35	35	35	36	43	33	30	40	35	26	33	415
リハビリテーション科	0	0	1	5	1	1	2	0	0	1	0	0	11
リプロダクションセンター	139	83	97	84	52	46	62	58	44	55	53	60	833
遺伝カウンセリングセンター	2	4	3	2	2	5	7	4	2	5	5	2	43
歯科	269	247	301	197	305	266	262	287	249	253	266	286	3,188
越谷クリニック(※)													0
合 計	2,812	2,750	3,213	3,030	2,771	2,922	3,148	3,009	2,924	2,742	2,641	2,994	34,956

※は含まれていません。

再来患者数 (月別・診療科別)

(単位:人)

診療科	月 別												合計
	令和4年 4月	5月	6月	7月	8月	9月	10月	11月	12月	令和5年 1月	2月	3月	
糖尿病内分泌・血液内科	3,978	3,646	4,066	3,864	3,965	3,914	3,919	3,740	3,865	3,816	3,585	4,296	46,654
呼吸器・アレルギー内科	2,668	2,679	2,994	2,816	2,882	2,875	2,807	2,768	2,867	2,588	2,568	3,128	33,640
消化器内科	3,087	2,864	3,316	3,170	3,283	3,298	3,161	3,055	3,322	2,983	2,893	3,622	38,054
循環器内科	2,862	2,605	2,861	2,827	2,854	2,923	2,792	2,941	2,981	2,726	2,732	2,950	34,054
腎臓内科	1,045	1,015	1,135	1,092	1,132	1,235	1,084	1,047	1,201	1,089	989	1,202	13,266
脳神経内科	1,352	1,312	1,494	1,409	1,532	1,538	1,502	1,428	1,534	1,417	1,446	1,688	17,652
小児科	2,260	2,326	2,457	2,455	2,500	2,493	2,447	2,429	2,573	2,459	2,338	2,967	29,704
こころの診療科	1,509	1,484	1,605	1,582	1,675	1,583	1,560	1,582	1,589	1,567	1,425	1,821	18,982
皮膚科	2,089	2,056	2,303	2,170	2,253	2,112	2,223	2,153	2,310	2,151	1,876	2,291	25,987
放射線科	493	398	518	438	383	384	360	342	414	343	466	449	4,988
外科	1,409	1,476	1,512	1,428	1,557	1,485	1,520	1,598	1,479	1,461	1,505	1,682	18,112
乳腺科	1,096	1,014	1,240	1,195	1,046	1,252	1,228	1,184	1,230	1,164	1,123	1,305	14,077
整形外科	1,753	1,734	1,996	2,060	2,016	2,130	1,932	1,834	2,157	1,998	1,788	2,296	23,694
心臓血管外科	344	289	407	366	308	375	378	385	403	374	337	447	4,413
呼吸器外科	337	261	343	344	295	260	312	306	275	299	291	322	3,645
小児疾患外科治療センター	254	239	260	288	336	274	268	253	320	331	289	427	3,539
産科婦人科	1,747	1,663	2,023	1,849	1,790	1,964	1,878	1,808	1,941	1,906	1,797	2,096	22,462
眼科	4,205	3,868	4,632	4,135	4,095	4,255	4,206	4,109	4,190	3,906	3,841	4,455	49,897
耳鼻咽喉・頭頸部外科	2,609	2,643	2,984	2,640	2,760	2,876	2,657	2,686	2,831	2,560	2,545	3,156	32,947
脳神経外科	703	612	747	625	614	664	697	686	767	579	660	730	8,084
泌尿器科	2,638	2,686	2,928	2,724	2,820	2,801	2,692	2,524	2,966	2,659	2,556	3,167	33,161
形成外科	413	402	430	431	423	395	423	395	463	335	353	508	4,971
救急医療科	4	3	6	13	9	7	2	7	9	7	3	8	78
麻酔科	664	610	687	604	693	664	661	618	618	549	573	670	7,611
総合診療科	417	422	463	471	474	405	492	460	465	444	409	475	5,397
リハビリテーション科	87	91	101	105	122	112	100	111	82	70	72	80	1,133
リプロダクションセンター	797	879	1,080	1,022	1,067	999	893	947	670	634	806	876	10,670
遺伝カウンセリングセンター	10	13	9	14	13	13	13	15	16	10	7	8	141
歯科	68	73	100	65	80	78	87	82	87	85	78	128	1,011
附属越谷クリニック(※)													0
合 計	40,898	39,363	44,697	42,202	42,977	43,364	42,294	41,493	43,625	40,510	39,351	47,250	508,024

※は含まれていません。

延患者数（月別・診療科別）

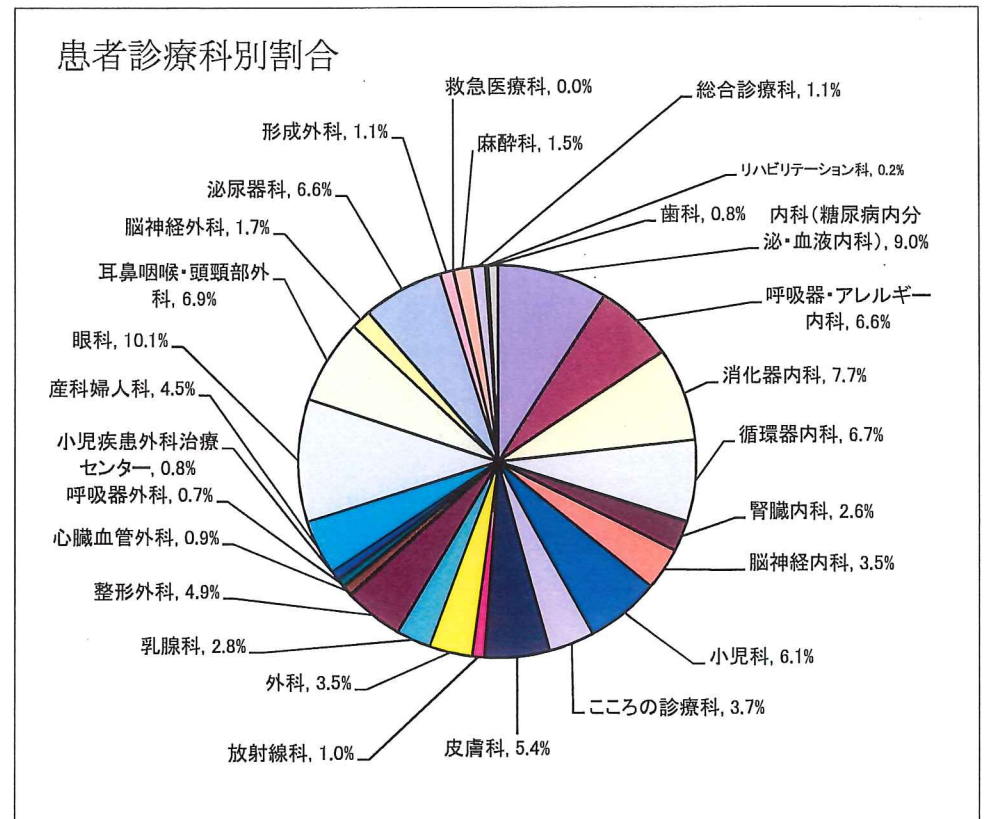
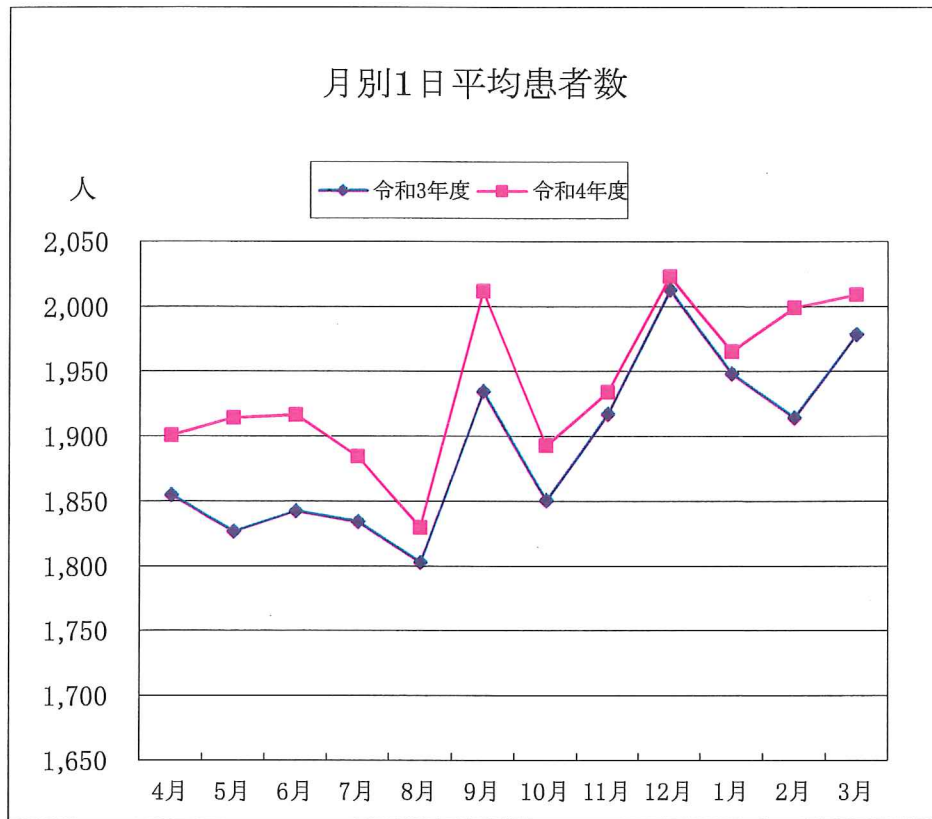
（単位：人）

診療科	月 別												
	令和4年 4月	5月	6月	7月	8月	9月	10月	11月	12月	令和5年 1月	2月	3月	合計
糖尿病内分泌・血液内科	4,089	3,738	4,169	3,965	4,059	4,024	4,010	3,853	3,963	3,891	3,680	4,405	47,846
呼吸器・アレルギー内科	2,752	2,771	3,098	2,951	3,007	3,002	2,914	2,874	2,964	2,676	2,655	3,221	34,885
消化器内科	3,292	3,045	3,543	3,461	3,488	3,539	3,418	3,290	3,571	3,231	3,101	3,852	40,831
循環器内科	2,980	2,714	3,020	2,953	2,953	3,054	2,916	3,080	3,091	2,874	2,847	3,075	35,557
腎臓内科	1,078	1,056	1,174	1,137	1,174	1,280	1,117	1,085	1,246	1,127	1,021	1,228	13,723
脳神経内科	1,435	1,387	1,588	1,495	1,595	1,615	1,590	1,500	1,607	1,491	1,498	1,768	18,569
小児科	2,449	2,519	2,679	2,688	2,715	2,699	2,656	2,645	2,783	2,666	2,532	3,140	32,171
こころの診療科	1,549	1,527	1,649	1,632	1,717	1,626	1,609	1,622	1,628	1,611	1,462	1,862	19,494
皮膚科	2,306	2,261	2,569	2,376	2,462	2,317	2,456	2,367	2,530	2,307	2,042	2,493	28,486
放射線科	501	402	526	443	393	387	365	343	419	348	471	459	5,057
外科	1,457	1,516	1,553	1,469	1,591	1,519	1,584	1,633	1,519	1,506	1,550	1,727	18,624
乳腺科	1,132	1,070	1,310	1,255	1,118	1,319	1,297	1,252	1,301	1,213	1,162	1,368	14,797
整形外科	1,943	1,948	2,198	2,233	2,177	2,298	2,126	2,007	2,328	2,142	1,943	2,472	25,815
心臓血管外科	354	309	424	380	316	390	395	397	421	391	355	468	4,600
呼吸器外科	344	271	358	360	305	274	324	315	287	317	313	333	3,801
小児疾患外科治療センター	317	283	336	352	387	319	318	306	387	397	337	499	4,238
産科婦人科	1,876	1,782	2,168	1,980	1,940	2,121	2,023	1,949	2,070	2,003	1,920	2,228	24,060
眼科	4,482	4,164	4,964	4,459	4,359	4,542	4,581	4,409	4,487	4,160	4,128	4,804	53,539
耳鼻咽喉・頭頸部外科	2,865	2,940	3,296	2,952	3,042	3,167	3,001	3,077	3,178	2,929	2,866	3,522	36,835
脳神経外科	752	670	803	675	664	729	779	752	831	641	707	781	8,784
泌尿器科	2,771	2,811	3,085	2,891	2,949	2,958	2,842	2,667	3,121	2,782	2,679	3,312	34,868
形成外科	484	453	502	486	470	448	493	446	523	384	407	582	5,678
救急医療科	7	6	10	30	15	17	8	15	20	16	10	11	165
麻酔科	672	623	698	609	700	674	669	624	619	557	584	686	7,715
総合診療科	451	457	498	506	510	448	525	490	505	479	435	508	5,812
リハビリテーション科	87	91	102	110	123	113	102	111	82	71	72	80	1,144
リプロダクションセンター	936	962	1,177	1,106	1,119	1,045	955	1,005	714	689	859	936	11,503
遺伝カウンセリングセンター	12	17	12	16	15	18	20	19	18	15	12	10	184
歯科	337	320	401	262	385	344	349	369	336	338	344	414	4,199
附属越谷クリニック(※)	0	0	0	0	0	0	0	0	0	0	0	0	0
合 計	43,710	42,113	47,910	45,232	45,748	46,286	45,442	44,502	46,549	43,252	41,992	50,244	542,980

※は含まれていません。

1日平均患者数・取扱グラフ

月別1日平均患者数	4月	5月	6月	7月	8月	9月	10月	11月	12月	1月	2月	3月	年平均
令和3年度	1,855.0	1,826.8	1,842.8	1,834.5	1,802.9	1,934.8	1,851.0	1,917.3	2,013.1	1,948.4	1,914.4	1,978.6	1,892.6
令和4年度	1,901.5	1,914.7	1,916.9	1,885.1	1,830.5	2,012.4	1,893.4	1,934.8	2,023.8	1,966.0	1,999.6	2,009.7	1,939.4



# 入院患者取扱状況

入院患者数（月別・診療科別）

（単位：人）

診療科別	月 別												合 計	一日平均
	令和4年 4月	5月	6月	7月	8月	9月	10月	11月	12月	令和5年 1月	2月	3月		
糖尿病内分泌・血液内科	83	80	76	64	89	72	82	84	77	89	80	97	973	2.7
呼吸器・アレルギー内科	90	83	105	90	98	95	103	100	108	109	105	110	1,196	3.3
消化器内科	163	201	199	189	199	178	180	200	186	178	155	224	2,252	6.2
循環器内科	164	170	177	155	132	132	159	133	165	144	135	151	1,817	5.0
腎臓内科	64	54	71	56	59	80	55	66	47	49	58	64	723	2.0
脳神経内科	41	39	56	28	60	40	52	46	34	30	29	46	501	1.4
小児科	76	85	101	98	95	97	97	83	97	96	75	99	1,099	3.0
こころの診療科														
皮膚科	80	67	72	70	65	64	65	60	57	75	64	60	799	2.2
放射線科														
外科	118	130	156	149	139	129	139	166	118	108	106	160	1,618	4.4
乳腺科	34	33	35	42	47	44	39	56	43	45	38	43	499	1.4
整形外科	90	85	92	95	93	94	94	100	71	62	87	104	1,067	2.9
心臓血管外科	27	25	28	27	27	22	25	33	33	32	29	31	339	0.9
呼吸器外科	22	25	24	26	33	26	28	25	33	29	21	25	317	0.9
小児疾患外科治療センター	31	35	34	30	47	39	30	32	37	38	23	51	427	1.2
産科婦人科	123	120	124	113	139	119	120	114	114	137	126	133	1,482	4.1
眼 科	208	240	234	207	214	212	228	265	168	199	245	194	2,614	7.2
耳鼻咽喉・頭頸部外科	84	84	105	93	108	60	103	95	79	88	77	94	1,070	2.9
脳神経外科	51	59	53	52	53	51	59	63	56	65	57	66	685	1.9
泌尿器科	122	163	141	127	146	147	150	153	130	155	148	140	1,722	4.7
形成外科	13	17	14	16	17	12	17	10	14	4	13	14	161	0.4
救急医療科	76	92	100	99	89	94	95	108	124	130	105	86	1,198	3.3
集中治療科														
麻酔科			1	1		1							3	0.0
総合診療科														
リハビリテーション科														
リプロダクションセンター	7	7	16	9	6	10	9	11	6	9	9	9	108	0.3
合 計	1,767	1,894	2,014	1,836	1,955	1,818	1,929	2,003	1,797	1,871	1,785	2,001	22,670	62.1



## 退院患者数（月別・診療科別）

（単位：人）

診療科別	令和4年										令和5年			合 計	一日平均
	月 別	4月	5月	6月	7月	8月	9月	10月	11月	12月	1月	2月	3月		
糖尿病内分泌・血液内科		88	83	81	79	67	81	74	79	103	68	89	89	981	2.7
呼吸器・アレルギー内科		92	94	98	106	79	98	104	104	103	106	99	122	1,205	3.3
消化器内科		159	191	198	202	193	172	181	194	207	169	145	231	2,242	6.1
循環器内科		174	152	181	175	136	124	150	137	173	136	139	150	1,827	5.0
腎臓内科		53	60	73	60	54	77	60	61	54	37	62	71	722	2.0
脳神経内科		46	39	50	44	45	49	53	40	38	38	30	47	519	1.4
小児科		75	75	103	92	101	89	96	82	119	76	80	98	1,086	3.0
こころの診療科															
皮膚科		71	68	77	66	67	59	64	71	59	66	69	56	793	2.2
放射線科															
外科		123	131	133	163	128	132	142	176	124	99	107	143	1,601	4.4
乳腺科		34	33	34	38	47	44	40	51	56	41	37	39	494	1.4
整形外科		98	79	98	101	87	90	88	107	95	59	65	101	1,068	2.9
心臓血管外科		29	23	31	24	31	23	25	28	33	32	33	21	333	0.9
呼吸器外科		22	25	27	27	30	30	21	27	37	23	30	24	323	0.9
小児疾患外科治療センター		41	32	32	35	44	37	31	36	34	37	24	48	431	1.2
産科婦人科		129	116	113	124	138	124	105	121	127	127	123	126	1,473	4.0
眼 科		219	230	241	213	205	215	226	257	191	183	230	212	2,622	7.2
耳鼻咽喉・頭頸部外科		86	87	101	89	109	59	112	88	98	82	82	83	1,076	2.9
脳神経外科		64	54	56	51	51	58	57	54	65	57	60	64	691	1.9
泌尿器科		127	149	153	131	141	140	154	147	153	125	150	147	1,717	4.7
形成外科		18	15	17	18	10	15	16	14	13	4	11	17	168	0.5
救急医療科		77	97	98	97	91	91	94	109	131	118	113	90	1,206	3.3
集中治療科															
麻酔科				1	1		1							3	0.0
総合診療科															
リハビリテーション科															
リプロダクションセンター		8	6	16	10	5	10	10	10	7	9	9	9	109	0.3
合 計		1,833	1,839	2,012	1,946	1,859	1,818	1,903	1,993	2,020	1,692	1,787	1,988	22,690	62.2

入院患者延数（月別・診療科別）

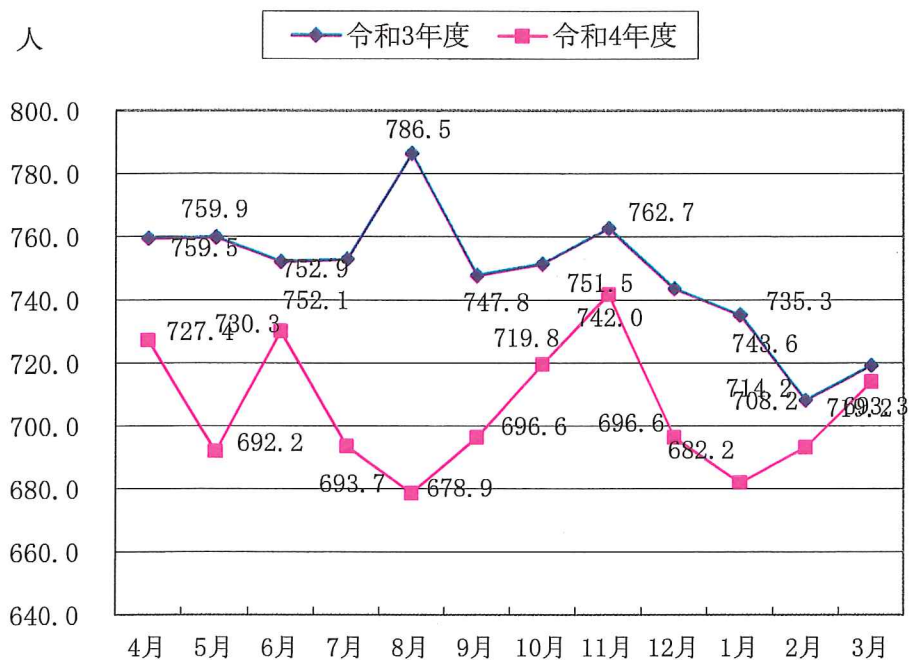
（単位：人）

診療科別	月 別												合 計	一日平均
	令和4年 4月	5月	6月	7月	8月	9月	10月	11月	12月	令和5年 1月	2月	3月		
糖尿病内分泌・血液内科	1,791	1,639	1,558	1,439	1,352	1,435	1,544	1,662	1,551	1,429	1,418	1,664	18,482	50.6
呼吸器・アレルギー内科	1,823	1,687	1,590	1,443	1,464	1,623	1,846	1,634	1,729	1,868	1,717	1,870	20,294	55.6
消化器内科	1,296	1,705	1,719	1,786	1,672	1,548	1,598	1,663	1,700	1,640	1,380	1,853	19,560	53.6
循環器内科	1,568	1,480	1,668	1,569	1,150	1,104	1,506	1,446	1,479	1,552	1,226	1,455	17,203	47.1
腎臓内科	965	901	733	802	873	970	755	903	697	980	887	850	10,316	28.3
脳神経内科	1,102	1,306	1,252	945	1,130	1,148	1,151	1,006	960	997	637	981	12,615	34.6
小児科	1,009	1,075	1,335	1,306	1,278	1,487	1,430	1,404	1,364	1,244	1,216	1,259	15,407	42.2
こころの診療科													0	0.0
皮膚科	605	582	610	659	714	706	681	573	572	611	639	640	7,592	20.8
放射線科													0	0.0
外科	1,680	1,566	1,810	2,039	2,135	1,939	1,960	2,057	1,832	1,754	1,555	2,115	22,442	61.5
乳腺科	250	245	290	319	363	296	363	380	369	251	287	304	3,717	10.2
整形外科	1,667	1,532	1,567	1,717	1,414	1,577	1,812	1,881	1,354	1,047	1,128	1,701	18,397	50.4
心臓血管外科	594	536	512	483	481	371	447	572	596	581	514	512	6,199	17.0
呼吸器外科	374	428	328	367	350	360	375	415	510	343	268	303	4,421	12.1
小児疾患外科治療センター	144	120	159	96	179	141	109	112	208	144	88	136	1,636	4.5
産科婦人科	1,187	1,030	1,066	1,136	1,174	1,055	1,089	1,131	1,183	1,116	1,158	1,331	13,656	37.4
眼 科	919	906	952	813	771	845	883	944	713	690	897	756	10,089	27.6
耳鼻咽喉・頭頸部外科	1,378	1,305	1,348	1,387	1,330	1,119	1,395	1,245	1,200	1,272	958	991	14,928	40.9
脳神経外科	1,243	1,036	1,106	1,130	1,111	1,056	1,039	1,126	1,185	1,249	1,143	1,287	13,711	37.6
泌尿器科	1,137	1,368	1,336	1,113	1,088	1,159	1,293	1,192	1,336	1,252	1,308	1,261	14,843	40.7
形成外科	226	199	137	110	121	210	180	79	83	63	110	153	1,671	4.6
救急医療科	849	800	799	824	884	725	840	813	961	1,048	863	703	10,109	27.7
集中治療科													0	0.0
麻酔科			3	3		3							9	0.0
総合診療科													0	0.0
リハビリテーション科													0	0.0
リプロダクションセンター	15	13	32	19	11	20	20	22	13	18	18	18	219	0.6
合 計	21,822	21,459	21,910	21,505	21,045	20,897	22,316	22,260	21,595	21,149	19,415	22,143	257,516	705.5
一 日 平 均	727.4	692.2	730.3	693.7	678.9	696.6	719.9	742.0	696.6	682.2	693.4	714.3	705.5	

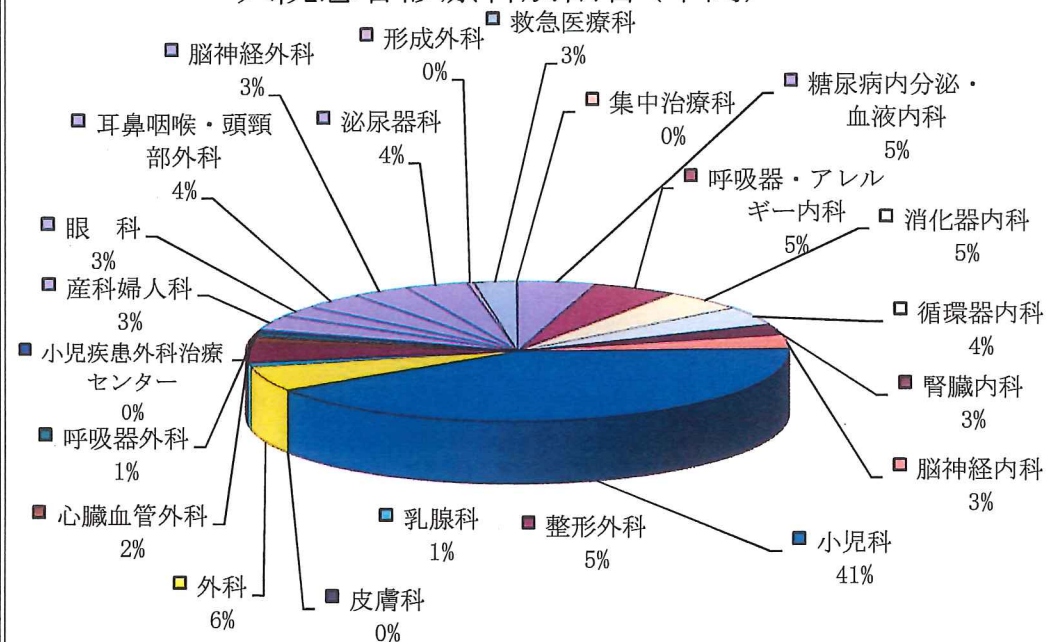
入院患者取扱グラフ

月別一日平均入院患者数	4月	5月	6月	7月	8月	9月	10月	11月	12月	1月	2月	3月	年平均
令和3年度	759.5	759.9	752.1	752.9	786.5	747.8	751.5	762.7	743.6	735.3	708.2	719.2	748.3
令和4年度	727.4	692.2	730.3	693.7	678.9	696.6	719.8	742.0	696.6	682.2	693.3	714.2	705.6

月別1日平均入院患者数



入院患者診療科別割合(年間)



平均在院日数（月別・病棟別）

（単位：日）

病棟別	月別	令和4年										令和5年			年平均
		4月	5月	6月	7月	8月	9月	10月	11月	12月	1月	2月	3月		
A 2(救命)		21.6	17.8	23.6	16.2	24.9	23.2	18.0	17.9	22.4	21.8	19.1	13.9	20.0	
E R I C U						7.9	6.0	8.1	5.9	4.9	6.2	5.7	7.2	6.5	
D 2(循内)															
N I C U (小児)		43.8	32.0	17.1	53.1	29.1	16.3	18.7	41.8	36.0	31.0	30.0	26.0	31.2	
G C U (小児)		15.3	20.3	29.3	20.9	18.5	74.0	22.2	37.5	30.4	15.1	19.9	30.5	27.8	
M F I C U (産)		30.0	23.3	20.6	25.0	21.5	11.4	43.5	30.0	17.6	29.7	27.2	34.8	26.2	
B 3(産)		8.3	8.1	89.9	9.2	6.4	7.0	8.0	8.1	8.6	8.1	9.1	11.1	15.2	
S C U (脳外・脳内)		38.4	28.7	26.8	38.8	29.9	28.8	23.8	26.8	23.5	30.9	33.3	27.7	29.8	
D 3(呼アレ内)															
I C U		50.0	34.0		11.0	17.5	60.0	29.0	13.6	20.0	17.5	51.0	47.0	31.9	
H C U (混合)		35.6	18.9	41.7	22.7	44.0	24.7	52.9	51.5	25.8	42.5	34.2	45.8	36.7	
F 3(心外・呼外)		19.3	19.3	14.5	15.6	12.1	13.8	15.2	20.2	16.8	14.6	11.9	14.1	15.6	
A 4(小児・小外)		8.4	9.3	9.8	8.6	8.2	9.5	9.5	9.0	8.1	8.5	10.6	7.5	8.9	
C 4		19.8	18.6	16.1	20.2	14.6	24.6	19.3	18.1	15.4	17.3	25.1	16.9	18.8	
E 4(耳鼻)		14.1	14.7	12.0	14.3	12.0	15.7	11.9	11.4	12.3	13.4	9.2	9.3	12.5	
F 4(眼科)		6.2	4.9	5.4	4.8	5.6	5.3	4.5	4.5	4.9	5.9	4.7	5.6	5.2	
A 5(脳外・救命)		21.7	15.2	18.6	18.8	18.1	16.4	15.9	17.7	18.4	19.7	15.0	17.0	17.7	
B 5(脳内・腎内)		24.2	24.6	18.0	20.6	19.7	19.7	17.3	21.1	35.6			18.8	22.0	
E 5(外科)		15.4	13.1	14.4	17.4	19.4	18.7	15.9	13.9	17.0	21.9	16.6	14.9	16.6	
F 5(乳腺)				8.8	8.0	11.1	9.3	10.7	9.8	21.6	19.1	9.6	10.8	11.9	
A 6(循内)		9.9	9.3	8.8	12.2	9.0	9.2	9.2	10.2	9.0	10.7	8.9	9.6	9.7	
B 6(消内)		8.6	10.5	9.0	9.3	9.7	10.1	9.6	9.7	9.1	11.1	10.7	8.9	9.7	
E 6(皮膚・形成)		10.3	9.2	8.6	9.0	9.6	11.8	11.8	9.3	11.6	11.9	11.8	11.2	10.5	
F 6(整形)		16.3	17.5	16.5	17.9	14.8	17.3	19.2	20.4	37.7	42.5	23.0	17.4	21.7	
A 7(呼アレ)		20.7	18.0	15.5	14.9	21.7	23.4	15.2	15.1	15.4	19.4	16.7	15.7	17.6	
B 7(糖内)		21.1	21.5	21.2	32.0	187.0	19.0	21.3	20.7	14.8	17.4	15.5	25.8	34.8	
E 7(産婦)		8.8	8.9	8.5	7.6	10.2	9.8	9.4	9.2	9.8	8.3	9.5	9.2	9.1	
F 7(泌尿・腎内)		11.0	11.7	9.6	9.1	9.7	10.2	11.5	9.1	10.2	11.9	10.5	9.8	10.4	
全病棟(合計)		13.0	12.6	11.6	12.1	11.9	12.4	12.4	11.8	11.9	13.1	11.6	12.0	12.2	

病床稼働率（月別・病棟別）

（単位：％）

病棟別	月 別												平均
	令和4年 4月	5月	6月	7月	8月	9月	10月	11月	12月	令和5年 1月	2月	3月	
A 2(救命)	58.5	56.0	54.3	62.5	60.6	55.1	62.8	67.6	77.6	79.6	81.3	57.7	64.5
E R I C U D 2(循内)	68.9	62.9	70.0	58.8	59.9	58.7	63.6	51.5	55.6	55.7	53.6	49.1	59.0
N I C U(小児)	98.3	63.8	68.5	67.0	68.1	85.6	68.8	78.1	71.7	66.7	72.6	71.0	73.4
G C U(小児)	53.0	46.6	90.7	79.9	92.1	97.8	97.8	86.3	92.1	82.1	76.6	74.2	80.8
M F I C U(産)	84.4	77.4	83.3	81.7	96.8	66.7	94.6	105.6	88.2	97.8	83.3	94.6	87.9
B 3(産)	71.8	67.0	75.9	74.4	73.4	74.9	56.7	79.0	78.0	75.0	81.1	90.9	74.8
SCU(脳外・脳内)	97.8	89.1	91.9	87.5	81.4	78.9	79.0	80.2	81.7	81.5	80.4	80.8	84.2
D 3(呼アレ内)													
I C U	17.0	5.8		3.5	23.5	10.0	9.4	12.0	20.0	23.2	18.2	15.5	14.4
H C U(混合)	75.4	73.8	61.3	64.5	72.2	73.3	75.0	86.7	83.5	69.0	85.3	83.5	75.3
F 3(心外・呼外)	85.7	84.7	78.2	77.3	72.3	74.6	75.0	86.5	91.8	84.1	82.0	73.4	80.5
A 4(小児・小外)	76.1	72.8	91.6	83.8	85.7	86.9	89.2	83.3	86.0	73.5	82.2	84.2	82.9
C 4	31.1	16.8	13.2	43.1	54.4	29.7	20.0	37.8	47.3	38.7	18.1	8.9	29.9
E 4(耳鼻)	100.2	93.0	98.2	98.5	97.8	63.0	98.6	93.4	90.8	95.2	93.4	83.6	92.1
F 4(眼科)	95.8	80.7	85.9	73.0	79.2	78.0	68.7	80.2	87.2	86.2	90.9	69.3	81.3
A 5(脳外・救命)	47.4	42.1	45.4	45.7	46.0	45.0	42.8	52.1	59.0	59.7	60.4	56.8	50.2
B 5(脳内・腎内)	95.4	93.5	92.2	87.2	92.5	97.6	91.0	84.6	5.6			65.9	80.6
E 5(外科)	99.0	98.4	95.9	90.4	76.7	97.6	93.5	98.2	99.9	99.3	96.7	96.5	95.2
F 5(乳腺)			58.7	79.1	83.1	88.9	83.4	68.0	31.7	26.7	47.6	90.4	65.8
A 6(循内)	93.6	86.1	92.2	74.2	65.9	82.8	86.2	87.5	93.0	93.7	90.7	91.1	86.4
B 6(消内)	84.8	95.8	92.4	92.1	93.1	91.9	90.6	94.5	99.5	97.8	94.2	94.1	93.4
E 6(皮膚・形成)	97.6	90.8	86.7	85.9	88.0	96.0	88.9	93.5	91.5	97.9	100.6	88.2	92.1
F 6(整形)	95.9	94.8	95.0	97.1	92.3	98.7	97.3	94.8	65.4	69.7	71.4	94.1	88.9
A 7(呼アレ)	93.9	89.9	93.8	59.6	18.5	26.0	88.7	90.9	96.7	96.0	99.2	96.6	79.2
B 7(糖内)	92.8	90.0	89.9	72.4	71.7	91.2	87.2	91.0	89.7	86.7	93.5	93.4	87.5
E 7(婦人)	100.9	93.0	85.9	78.8	87.6	86.6	79.8	89.6	98.7	97.0	94.5	78.9	89.3
F 7(泌尿・腎内)	100.5	101.2	97.8	94.1	95.9	97.0	96.3	94.4	94.3	95.1	99.8	92.2	96.6
全病棟(合計)	80.9	76.7	81.0	76.9	75.3	77.2	79.8	82.3	77.2	75.6	76.9	79.2	78.3

手術部患者取扱状況  
全手術症例数月別各科別表

単位：件

( ) 内数字は腰麻・硬麻を含む全麻手術以外の麻酔症例数

診療科別	令和4年												令和5年			合計
	1月	2月	3月	4月	5月	6月	7月	8月	9月	10月	11月	12月	1月	2月	3月	
外科	86 ( 6 )	94 ( 8 )	89 ( 8 )	93 ( 8 )	98 ( 10 )	80 ( 8 )	91 ( 8 )	92 ( 12 )	85 ( 6 )	76 ( 5 )	80 ( 4 )	101 ( 9 )	1,065 ( 92 )			
乳 腺 科	24 ( 1 )	22 ( 2 )	24 ( 0 )	22 ( 1 )	25 ( 1 )	26 ( 0 )	26 ( 1 )	23 ( 1 )	29 ( 2 )	24 ( 0 )	23 ( 1 )	31 ( 2 )	299 ( 12 )			
整 形 外 科	101 ( 15 )	84 ( 15 )	101 ( 14 )	101 ( 13 )	98 ( 13 )	105 ( 14 )	110 ( 16 )	108 ( 20 )	90 ( 23 )	67 ( 12 )	91 ( 16 )	134 ( 25 )	1,190 ( 196 )			
心臓血管外科	26 ( 0 )	29 ( 1 )	25 ( 1 )	28 ( 0 )	35 ( 0 )	23 ( 0 )	22 ( 1 )	27 ( 1 )	30 ( 0 )	34 ( 3 )	29 ( 0 )	28 ( 3 )	336 ( 10 )			
呼吸器外科	21 ( 0 )	20 ( 0 )	24 ( 0 )	20 ( 0 )	24 ( 0 )	20 ( 1 )	18 ( 0 )	22 ( 0 )	31 ( 1 )	17 ( 1 )	21 ( 0 )	19 ( 0 )	257 ( 3 )			
小児疾患外科治療センター	36 ( 0 )	29 ( 0 )	25 ( 0 )	23 ( 0 )	44 ( 0 )	32 ( 0 )	22 ( 0 )	27 ( 0 )	36 ( 1 )	35 ( 0 )	20 ( 0 )	45 ( 0 )	374 ( 1 )			
産科婦人科	75 ( 19 )	67 ( 13 )	72 ( 20 )	79 ( 23 )	75 ( 21 )	61 ( 17 )	70 ( 18 )	68 ( 20 )	73 ( 20 )	66 ( 14 )	77 ( 20 )	89 ( 19 )	872 ( 224 )			
眼 科	235 ( 226 )	258 ( 250 )	256 ( 250 )	232 ( 225 )	234 ( 222 )	245 ( 235 )	240 ( 229 )	286 ( 276 )	186 ( 180 )	215 ( 211 )	271 ( 268 )	233 ( 227 )	2,891 ( 2,799 )			
耳鼻咽喉・頭頸部外科	62 ( 10 )	52 ( 7 )	67 ( 5 )	65 ( 8 )	66 ( 8 )	47 ( 6 )	67 ( 8 )	64 ( 4 )	70 ( 9 )	63 ( 4 )	64 ( 11 )	73 ( 7 )	760 ( 87 )			
脳神経外科	47 ( 15 )	50 ( 14 )	62 ( 20 )	35 ( 10 )	47 ( 18 )	48 ( 16 )	41 ( 20 )	55 ( 21 )	47 ( 16 )	53 ( 17 )	49 ( 22 )	56 ( 18 )	590 ( 207 )			
泌尿器科	84 ( 15 )	91 ( 21 )	83 ( 14 )	72 ( 12 )	93 ( 16 )	81 ( 20 )	83 ( 18 )	90 ( 23 )	72 ( 15 )	79 ( 17 )	86 ( 19 )	86 ( 15 )	1,000 ( 205 )			
形成外科	32 ( 18 )	30 ( 19 )	37 ( 27 )	32 ( 20 )	25 ( 12 )	26 ( 18 )	34 ( 24 )	34 ( 22 )	40 ( 28 )	17 ( 14 )	34 ( 24 )	30 ( 20 )	371 ( 246 )			
救急医療科	6 ( 0 )	6 ( 0 )	10 ( 0 )	6 ( 0 )	6 ( 1 )	8 ( 0 )	6 ( 0 )	3 ( 0 )	8 ( 1 )	3 ( 2 )	5 ( 1 )	11 ( 0 )	78 ( 5 )			
皮膚科	41 ( 33 )	33 ( 22 )	35 ( 25 )	42 ( 32 )	36 ( 27 )	40 ( 24 )	37 ( 20 )	34 ( 28 )	38 ( 27 )	42 ( 32 )	36 ( 26 )	36 ( 21 )	450 ( 317 )			
循環器内科	15 ( 13 )	8 ( 8 )	14 ( 10 )	10 ( 9 )	12 ( 12 )	13 ( 11 )	15 ( 11 )	11 ( 9 )	18 ( 15 )	13 ( 13 )	11 ( 8 )	14 ( 11 )	154 ( 130 )			
腎臓内科	19 ( 19 )	14 ( 14 )	20 ( 20 )	13 ( 13 )	6 ( 6 )	28 ( 28 )	13 ( 13 )	18 ( 17 )	20 ( 20 )	21 ( 21 )	18 ( 18 )	24 ( 23 )	214 ( 212 )			
糖尿病内分泌・血液内科	0 ( 0 )	0 ( 0 )	4 ( 4 )	0 ( 0 )	4 ( 4 )	6 ( 6 )	2 ( 2 )	5 ( 5 )	5 ( 5 )	3 ( 3 )	2 ( 2 )	0 ( 0 )	31 ( 31 )			
麻 酔 科	0 ( 0 )	1 ( 1 )	1 ( 1 )	1 ( 1 )	0 ( 0 )	1 ( 1 )	0 ( 0 )	0 ( 0 )	0 ( 0 )	0 ( 0 )	0 ( 0 )	0 ( 0 )	4 ( 4 )			
計	910 ( 390 )	888 ( 395 )	949 ( 419 )	874 ( 375 )	928 ( 371 )	890 ( 405 )	897 ( 389 )	967 ( 459 )	878 ( 369 )	828 ( 369 )	917 ( 440 )	1,010 ( 400 )	10,936 ( 4,781 )			

9-2「予定」手術症例数月別各科別表

単位：件

( ) 内数字は腰麻・硬麻を含む全麻手術以外の麻酔症例数

診療科別	令和4年												令和5年			合計
	1月	2月	3月	4月	5月	6月	7月	8月	9月	10月	11月	12月	1月	2月	3月	
外科	74 ( 6 )	60 ( 6 )	78 ( 6 )	65 ( 7 )	55 ( 7 )	67 ( 5 )	77 ( 9 )	69 ( 9 )	69 ( 6 )	61 ( 5 )	68 ( 4 )	76 ( 7 )	819 ( 77 )			
乳 腺 科	23 ( 0 )	22 ( 2 )	24 ( 0 )	21 ( 0 )	25 ( 1 )	26 ( 0 )	26 ( 0 )	21 ( 0 )	29 ( 2 )	24 ( 0 )	22 ( 0 )	31 ( 2 )	294 ( 7 )			
整 形 外 科	79 ( 7 )	62 ( 7 )	86 ( 9 )	81 ( 7 )	87 ( 11 )	88 ( 8 )	88 ( 12 )	84 ( 12 )	70 ( 12 )	52 ( 6 )	76 ( 8 )	102 ( 10 )	960 ( 109 )			
心臓血管外科	20 ( 0 )	23 ( 0 )	16 ( 0 )	22 ( 0 )	27 ( 0 )	9 ( 0 )	18 ( 1 )	21 ( 1 )	24 ( 0 )	21 ( 1 )	20 ( 0 )	19 ( 1 )	240 ( 4 )			
呼吸器外科	17 ( 0 )	18 ( 0 )	21 ( 0 )	19 ( 0 )	20 ( 0 )	18 ( 0 )	16 ( 0 )	19 ( 0 )	23 ( 0 )	14 ( 0 )	19 ( 0 )	17 ( 0 )	221 ( 0 )			
小児疾患外科治療センター	33 ( 0 )	16 ( 0 )	18 ( 0 )	15 ( 0 )	40 ( 0 )	26 ( 0 )	18 ( 0 )	20 ( 0 )	16 ( 0 )	29 ( 0 )	14 ( 0 )	33 ( 0 )	278 ( 0 )			
産科婦人科	63 ( 13 )	55 ( 5 )	53 ( 10 )	56 ( 12 )	54 ( 9 )	47 ( 9 )	56 ( 9 )	56 ( 9 )	50 ( 11 )	57 ( 8 )	58 ( 11 )	70 ( 9 )	675 ( 115 )			
眼 科	198 ( 191 )	217 ( 213 )	211 ( 206 )	198 ( 192 )	199 ( 187 )	200 ( 190 )	211 ( 234 )	244 ( 234 )	143 ( 139 )	185 ( 181 )	222 ( 221 )	203 ( 197 )	2,431 ( 2,385 )			
耳鼻咽喉・頭頸部外科	56 ( 5 )	46 ( 5 )	61 ( 3 )	58 ( 5 )	56 ( 4 )	40 ( 3 )	55 ( 3 )	57 ( 3 )	55 ( 4 )	56 ( 2 )	59 ( 9 )	63 ( 3 )	662 ( 49 )			
脳神経外科	26 ( 10 )	25 ( 9 )	36 ( 15 )	24 ( 9 )	25 ( 11 )	28 ( 12 )	27 ( 12 )	33 ( 12 )	26 ( 8 )	29 ( 11 )	38 ( 20 )	37 ( 14 )	354 ( 143 )			
泌尿器科	75 ( 14 )	84 ( 18 )	76 ( 13 )	69 ( 11 )	86 ( 15 )	74 ( 16 )	74 ( 18 )	81 ( 18 )	67 ( 13 )	74 ( 17 )	80 ( 17 )	83 ( 15 )	923 ( 185 )			
形成外科	28 ( 16 )	28 ( 17 )	31 ( 21 )	30 ( 20 )	24 ( 11 )	25 ( 17 )	29 ( 20 )	30 ( 20 )	33 ( 24 )	16 ( 14 )	28 ( 20 )	26 ( 17 )	328 ( 217 )			
救急医療科	1 ( 0 )	3 ( 0 )	6 ( 0 )	3 ( 0 )	3 ( 0 )	5 ( 0 )	1 ( 0 )	3 ( 0 )	6 ( 1 )	2 ( 1 )	4 ( 0 )	3 ( 0 )	40 ( 2 )			
皮膚科	38 ( 30 )	31 ( 21 )	33 ( 24 )	40 ( 32 )	35 ( 26 )	39 ( 23 )	35 ( 26 )	32 ( 26 )	38 ( 27 )	36 ( 26 )	36 ( 26 )	30 ( 17 )	423 ( 304 )			
循環器内科	14 ( 12 )	6 ( 6 )	14 ( 10 )	10 ( 9 )	9 ( 9 )	12 ( 11 )	14 ( 8 )	10 ( 8 )	15 ( 13 )	12 ( 12 )	10 ( 7 )	11 ( 9 )	137 ( 114 )			
腎臓内科	8 ( 8 )	6 ( 6 )	10 ( 10 )	10 ( 10 )	2 ( 2 )	13 ( 13 )	7 ( 11 )	11 ( 11 )	8 ( 8 )	6 ( 6 )	8 ( 8 )	7 ( 7 )	96 ( 100 )			
糖尿病内分泌・血液内科	( 0 )	0 ( 0 )	2 ( 2 )	0 ( 0 )	4 ( 4 )	5 ( 5 )	2 ( 5 )	5 ( 5 )	5 ( 5 )	3 ( 3 )	2 ( 2 )	0 ( 0 )	28 ( 31 )			
麻 酔 科	( 0 )	0 ( 0 )	0 ( 0 )	0 ( 0 )	0 ( 0 )	0 ( 0 )	0 ( 0 )	0 ( 0 )	0 ( 0 )	0 ( 0 )	0 ( 0 )	0 ( 0 )	0 ( 0 )			
計	753 ( 312 )	702 ( 315 )	776 ( 329 )	726 ( 314 )	751 ( 297 )	722 ( 312 )	754 ( 368 )	796 ( 368 )	677 ( 273 )	677 ( 293 )	764 ( 353 )	811 ( 308 )	8,909 ( 3,842 )			

1) 分娩取り扱い件数

	4月	5月	6月	7月	8月	9月	10月	11月	12月	1月	2月	3月	合計	月平均
分娩数	34	32	35	37	44	44	27	32	40	39	33	38	435	36.25

2) ONLINE母親学級受講件数

	4月	5月	6月	7月	8月	9月	10月	11月	12月	1月	2月	3月	合計
パパママスタートクラス	15	15	16	11	21	26	14	16	14	14	21	15	198
ようこそベビークラス	13	14	13	17	17	9	16	16	21	11	14	17	178
母乳育児クラス	32	19	22	10	17	16	27	29	20	26	17	26	261
帝王切開クラス	27	16	21	11	3	16	22	31	20	26	10	19	222
合計	87	64	72	49	58	67	79	92	75	66	62	77	848

3) 助産師外来実施報告 (妊婦保健指導)

		4月	5月	6月	7月	8月	9月	10月	11月	12月	1月	2月	3月	合計
妊婦保健指導件数		72	98	114	82	86	78	75	90	76	71	69	77	988
分娩歴	初産	44	54	64	51	54	46	38	61	42	43	44	43	584
	経産	28	44	50	31	32	32	37	29	34	28	25	34	404
年齢	20歳未満	0	0	0	0	0	0	0	0	0	0	0	0	0
	20～29歳	6	11	22	14	14	16	9	19	10	13	12	10	156
	30～39歳	56	69	73	49	53	47	48	57	52	46	40	53	643
	40歳以上	10	18	19	19	19	15	18	14	14	12	17	14	189
妊娠週数	23週未満	26	18	37	25	26	21	18	23	24	20	15	21	274
	23～27週	8	23	26	18	25	19	18	21	15	18	15	16	222
	28～31週	17	21	11	7	3	10	7	12	8	8	9	11	124
	32～35週	12	22	31	23	23	23	27	30	22	20	26	23	282
	36週以降	9	14	9	9	9	5	5	4	7	5	4	6	86

4) 助産師外来実施報告 (育児外来)

		4月	5月	6月	7月	8月	9月	10月	11月	12月	1月	2月	3月	合計
育児指導数		28	22	32	31	37	37	37	34	22	44	24	34	382
乳房マッサージ数		3	0	0	0	1	0	0	1	1	1	1	1	9
分娩歴	初産	19	17	27	21	28	28	28	28	17	42	18	27	300
	経産	12	5	5	10	10	9	9	7	6	3	7	8	91
年齢	20歳未満	0	0	0	0	0	0	0	0	0	0	0	0	0
	20～29歳	6	2	4	6	7	6	10	5	7	8	6	9	76
	30～39歳	16	14	25	22	24	22	19	26	15	30	15	21	249
	40歳以上	9	6	3	3	7	9	8	4	1	7	4	5	66



緩和ケア実績

1) 新規依頼：内容内訳

	疼痛	精神的 ケア	IC同席	家族ケア	悲嘆ケア	リンパ 浮腫	リンパ 指導	在宅支援	呼吸困難	腹部膨満	嘔気嘔吐	食欲不振	倦怠感	せん妄	その他
令和3年度	28	342	136	1	2	37	131	0	3	2	3	2	1	60	2
令和4年 4月	0	21	4	0	0	3	13	0	0	0	0	1	0	7	0
5月	1	19	10	0	0	2	17	0	0	0	0	2	0	9	0
6月	0	22	6	0	0	2	13	0	0	0	1	3	0	4	0
7月	2	19	7	0	0	2	13	0	0	0	0	1	0	10	0
8月	4	21	12	0	0	3	10	0	0	0	0	0	0	4	0
9月	3	15	0	0	0	11	7	0	0	0	0	0	0	1	1
10月	1	22	6	0	0	2	15	0	0	0	0	0	0	6	0
11月	1	19	8	0	0	3	9	1	0	0	0	0	0	7	0
12月	1	13	12	0	0	5	16	0	0	0	0	0	0	2	1
令和5年 1月	0	15	10	0	0	3	13	0	0	0	0	1	0	5	0
2月	2	14	5	0	0	3	9	0	0	0	1	1	1	3	0
3月	0	12	9	0	0	3	10	0	0	0	0	0	0	2	0
合計	15	212	89	0	0	42	145	1	0	0	2	9	1	58	2

## 2) 新規依頼：疾患別一覧

	4月	5月	6月	7月	8月	9月	10月	11月	12月	1月	2月	3月	合計
肝細胞癌	0	1	0	0	0	0	0	0	0	1	0	1	3
胃がん	2	3	4	3	1	0	1	1	0	1	1	0	17
すい臓がん	1	2	0	2	0	0	1	0	0	0	2	1	9
乳がん	7	8	6	6	8	10	10	6	12	10	5	6	94
肺がん	0	1	1	1	3	3	1	4	0	1	1	3	19
卵巣がん	2	1	3	4	2	1	2	2	3	0	4	2	26
子宮がん	10	11	9	6	5	8	10	7	9	9	7	6	97
大腸がん	2	2	2	1	3	1	5	3	2	1	1	0	23
食道がん	1	1	2	0	1	0	1	0	1	1	0	0	8
腎臓がん	0	2	0	0	0	0	0	1	0	0	0	1	4
膀胱がん	0	2	1	2	1	0	0	1	2	0	0	0	9
精巣腫瘍	0	0	0	0	0	0	0	0	0	0	0	0	0
前立腺がん	2	3	1	4	3	1	0	2	2	0	1	2	21
有棘細胞がん	0	0	0	0	0	0	0	0	0	0	1	1	2
メラノーマ	0	0	1	0	1	0	0	0	0	0	0	0	2
悪性リンパ腫	3	2	5	1	2	3	4	2	2	2	1	1	28
骨髄繊維症	0	0	0	0	0	0	0	0	0	0	0	0	0
多発性骨髄腫	1	2	0	2	0	0	0	2	1	1	0	1	10
白血病	1	1	0	0	3	0	1	1	3	3	0	1	14
MDS	0	0	0	0	0	0	1	0	1	0	0	1	3
脳腫瘍	1	0	0	0	0	0	0	0	0	0	0	0	1
上顎洞がん	1	0	1	0	0	0	0	0	0	2	0	0	4
耳下腺腫瘍	0	0	0	2	1	0	0	1	0	0	0	2	6
甲状腺がん	0	0	1	1	1	0	0	0	1	0	0	0	4
咽頭がん	3	4	5	4	6	2	4	5	6	7	6	2	54
喉頭がん	0	0	0	0	0	0	0	0	0	0	0	0	0
舌がん	1	2	0	0	0	0	0	0	1	1	0	1	6
鼻腔腫瘍	0	0	0	0	1	0	1	0	0	0	0	1	3
原発不明がん	0	0	0	0	0	0	0	0	0	0	1	0	1
その他	3	1	3	2	6	4	4	3	1	2	1	1	31
合計	41	49	45	41	48	33	46	41	47	42	32	34	499

3) 新規依頼：外来診療科別一覧

	4月	5月	6月	7月	8月	9月	10月	11月	12月	1月	2月	3月	合計
糖尿病内分泌・血液内科	0	1	1	0	0	0	0	1	4	2	1	3	13
呼吸器・アレルギー内科	0	0	0	0	1	0	0	0	0	0	0	1	2
消化器内科	0	0	0	0	0	0	0	0	0	0	0	2	2
循環器内科	0	0	0	0	0	0	0	0	0	0	0	0	0
小児科	0	0	0	0	0	0	0	0	0	0	0	0	0
皮膚科	0	0	0	0	1	0	0	0	0	0	0	1	2
外科	0	0	0	1	1	1	0	1	0	0	1	0	5
形成外科	0	1	0	0	0	0	0	0	0	0	0	0	1
乳腺科	2	0	1	0	1	5	0	1	3	2	2	1	18
整形外科	0	0	0	0	0	0	0	0	0	0	0	0	0
脳神経内科	0	0	0	0	0	0	0	0	0	0	0	0	0
小児疾患外科治療センター	0	0	0	0	0	0	0	0	0	0	0	0	0
婦人科	1	1	3	1	1	6	2	1	2	1	2	0	21
眼科	0	0	0	0	0	0	0	0	0	0	0	0	0
耳鼻咽喉・頭頸部外科	4	6	4	6	9	0	5	5	8	9	4	4	64
脳神経外科	0	0	0	0	0	0	0	0	0	0	0	0	0
泌尿器科	1	4	1	1	3	0	0	2	3	0	1	2	18
放射線科	0	0	0	0	0	0	0	0	0	0	0	0	0
通院治療センター	0	0	0	1	0	0	0	1	0	0	0	0	2
合計	8	13	10	10	17	12	7	12	20	14	11	14	148

## 4) 新規依頼：病棟別一覧

	4月	5月	6月	7月	8月	9月	10月	11月	12月	1月	2月	3月	合計
A7 (呼アレ)	0	1	2	0	0	0	1	3	0	0	1	1	9
A6 (循内)	0	0	1	1	1	2	0	0	0	0	0	0	5
A5 (脳外)	0	0	0	0	0	1	0	0	0	0	0	0	1
A2 (救命)	0	0	0	0	0	0	0	0	0	0	0	0	0
B7 (糖血内科)	6	5	5	2	4	2	3	4	2	4	1	1	39
B6 (消内)	1	2	0	1	0	1	3	1	1	1	1	1	13
B5 (脳内)	0	0	0	0	0	0	1	0	0	0	0	0	1
F7 (泌尿器)	1	2	1	4	1	1	0	1	0	0	0	0	11
F6 (整外)	0	0	0	1	0	0	0	0	0	1	0	1	3
F5 (乳腺/外科)	0	0	7	8	8	5	10	3	0	1	3	5	50
F4 (眼科)	1	0	1	0	1	0	0	0	2	0	1	0	6
F3 (呼外)	0	0	1	0	0	0	0	1	0	0	1	1	4
E7 (女性)	17	19	11	9	7	5	15	10	19	14	9	7	142
E6 (皮膚・形成)	1	2	1	2	1	0	1	1	0	0	1	0	10
E5 (外科)	3	4	1	0	5	1	2	3	1	4	1	0	25
E4 (耳鼻科)	2	0	2	2	1	2	3	2	1	1	1	2	19
C4 (感染)	0	0	0	0	1	1	0	0	1	0	0	0	3
ICU	0	0	0	0	0	0	0	0	0	0	0	0	0
HCU	0	0	0	1	0	0	0	0	0	0	0	0	1
SCU	1	0	0	0	0	0	0	0	0	1	0	1	3
合計	33	35	33	31	30	21	39	29	27	27	20	20	345

## 5) 緩和ケアチーム活動詳細

	4月	5月	6月	7月	8月	9月	10月	11月	12月	1月	2月	3月	合計
緩和ケアチーム依頼 (新規)	17	18	20	16	18	14	23	19	9	12	10	8	184
緩和ケアチームラウンド総数	54	57	62	48	43	25	58	43	26	22	28	28	494
緩和ケア外来依頼 (新規)	3	1	2	0	3	2	0	2	4	1	4	3	25
緩和ケア外来対応総数	26	23	29	20	30	14	25	27	28	27	23	35	307
緩和ケアCN新規依頼	21	29	21	25	26	17	23	20	34	28	17	23	174
緩和ケアCN対応総数	26	34	32	33	31	22	26	28	38	30	21	28	349

## 時間外患者取扱状況

(単位：人)

診療科別 月 別	令和4年												合 計
	4月	5月	6月	7月	8月	9月	10月	11月	12月	令和5年			
	1月	2月	3月	4月	5月	6月	7月	8月	9月	10月	11月	12月	
内 科 系	144	186	166	182	195	161	163	168	220	181	141	143	2,050
外 科	22	31	24	35	31	29	20	36	26	24	15	30	323
産 科 婦 人 科	34	34	44	42	46	49	26	40	45	58	36	35	489
耳鼻咽喉・頭頸部外科	47	60	53	49	53	41	53	55	61	76	50	52	650
整 形 外 科	20	32	19	23	19	29	27	19	18	18	15	17	256
心 臓 血 管 外 科	4	4	2	7	3	7	4	7	5	2	4	4	53
眼 科	17	35	26	19	18	18	16	16	23	10	15	21	234
小 児 科	53	50	47	85	51	51	46	45	64	62	48	36	638
小児疾患外科治療センター	11	15	17	18	6	10	7	13	17	9	5	13	141
脳 神 経 外 科	26	26	24	37	27	31	40	28	36	30	22	23	350
泌 尿 器 科	25	32	22	25	27	17	23	18	38	28	23	19	297
救 急 医 療 科	57	67	70	73	59	72	68	79	97	105	91	76	914
合 計	460	572	514	595	535	515	493	524	650	603	465	469	6,395
一 日 平 均	15.3	18.5	17.1	19.2	17.3	17.2	15.9	17.5	21.0	19.5	16.6	15.1	17.5

救 急 車 ( 再 掲 )	172	237	217	225	232	224	211	223	284	255	190	207	2,677
救 急 車	460	572	514	595	535	515	493	524	650	603	465	469	6,395

## 救命救急センター患者取扱状況

時間帯別患者数

	入 院				外 来				合 計
	時間内	時間外	深 夜	小 計	時間内	時間外	深 夜	小 計	
4月	47	26	18	91	2	1		3	94
5月	50	24	23	97	3			3	100
6月	54	35	21	110	2		1	3	113
7月	58	34	21	113	3		1	4	117
8月	54	26	19	99	4	1		5	104
9月	51	34	29	114	7		4	11	125
10月	57	31	20	108	2	2		4	112
11月	70	39	20	129	8		1	9	138
12月	72	34	31	137	5	1	4	10	147
5年 1月	71	37	33	141	8	2		10	151
2月	56	39	27	122	3	2	2	7	129
3月	46	35	26	107	3	2		5	112
合 計	686	394	288	1,368	50	11	13	74	1,442

来院方法別患者数

		初期救急医療施設からの搬送			2次救急医療施設からの搬送			そ の 他			合 計
		救急車	その他	計	救急車	その他	計	救急車	その他	計	
		入院	3		3	9		9	75	4	
外来							3		3	3	
計	3		3	9		9	78	4	82	94	
5月	入院	1		1	5		5	88	3	91	97
	外来				1		2		2	2	
	計	1		1	6		90	3	93	99	
6月	入院	4		4	3		3	98	5	103	110
	外来						3		3	3	
	計	4		4	3		101	5	106	113	
7月	入院	2		2	7		7	98	6	104	113
	外来						3	1	4	4	
	計	2		2	7		101	7	108	117	
8月	入院	4		4	3		3	85	7	92	99
	外来				1		2	2	4	5	
	計	4		4	4		87	9	96	104	
9月	入院				9		9	95	5	100	109
	外来						8	2	10	10	
	計				9		103	7	110	119	
10月	入院				5		5	94	5	99	104
	外来						3	1	4	4	
	計				5		97	6	103	108	
11月	入院	2		2	5		5	111	11	122	129
	外来	1		1			7	1	8	9	
	計	3		3	5		118	12	130	138	
12月	入院	5		5	5		5	119	8	127	137
	外来						10		10	10	
	計	5		5	5		129	8	137	147	
5年 1月	入院	4		4	2		2	129	6	135	141
	外来	1		1			8	1	9	10	
	計	5		5	2		137	7	144	151	
2月	入院	3		3	3		3	107	9	116	122
	外来						7		7	7	
	計	3		3	3		114	9	123	129	
3月	入院	1		1	3		3	94	9	103	107
	外来						4	1	5	5	
	計	1		1	3		98	10	108	112	
合 計	入院	29		29	59		59	1193	78	1271	1359
	外来	2		2	2		1	60	9	69	72
	計	31		31	61		60	1253	87	1340	1431

容体別患者数

		外 傷	脳血管障害	C P A O A	急性腹症	消化管出血	中 毒	血管緊急症	呼吸不全	代謝障害	熱 傷	その他外因 性疾患	特殊感染症	その他	合 計
4月	入院	7	13	32		3	6	2	5	4	2	2		15	91
	外来			1							1			1	3
	計	7	13	33		3	6	2	5	4	3	2		16	94
5月	入院	14	4	28		5	15	1	6	5	2	4	1	12	97
	外来						2							1	3
	計	14	4	28		5	17	1	6	5	2	4	1	13	100
6月	入院	13	7	37		2	12	6	3	6	1	8		15	110
	外来	1					1	1							3
	計	14	7	37		2	13	7	3	6	1	8		15	113
7月	入院	17	8	35		5	10	3	3	11		6	2	13	113
	外来	1										1	1	1	4
	計	18	8	35		5	10	3	3	11		7	3	14	117
8月	入院	13	8	33		3	4	3	5	8		5	4	13	99
	外来	2								1				2	5
	計	15	8	33		3	4	3	5	9		5	4	15	104
9月	入院	15	15	40			12	4	3	3		6	1	15	114
	外来	3		1			4	1				1		1	11
	計	18	15	41			16	5	3	3		7	1	16	125
10月	入院	16	8	33			12	7	8	7	1	3		13	108
	外来	2							1					1	4
	計	18	8	33			12	7	9	7	1	3		14	112
11月	入院	15	13	51		3	6	9	4	6		4	2	16	129
	外来	3					1					1		4	9
	計	18	13	51		3	7	9	4	6		5	2	20	138
12月	入院	12	6	52		6	7	6	6	11	1	5	3	22	137
	外来	4				1			1	2	1			1	10
	計	16	6	52		7	7	6	7	13	2	5	3	23	147
5年 1月	入院	17	6	59		5	5	5	9	11		2	10	12	141
	外来	3		2			2			1		1		1	10
	計	20	6	61		5	7	5	9	12		3	10	13	151
2月	入院	10	10	44		4	10	6	7	8	1	4	2	16	122
	外来	3						1				1		2	7
	計	13	10	44		4	10	7	7	8	1	5	2	18	129
3月	入院	19	10	35		1	12	9	2	2	3	1	2	11	107
	外来	1					1							3	5
	計	20	10	35		1	13	9	2	2	3	1	2	14	112
合 計	入院	168	108	479		37	111	61	61	82	11	50	27	173	1,368
	外来	23		4		1	11	3	2	4	2	5	1	18	74
	計	191	108	483		38	122	64	63	86	13	55	28	191	1,442

地域別紹介[入]患者数統計(医療機関住所)

医療連携部門

	補内	呼アレ	消内	循内	小児科	放科	腎内	神内	外科	整外	小外	産婦人	眼科	耳鼻科	麻酔科	脳外科	泌尿器	救急科	心療科	皮膚科	乳腺	形成外	総合診	リプロ	遺伝	産科	心血外	呼吸外	集中科	リハ科	病理科	合計	
埼玉県	越谷市	620	718	1551	943	793	35	226	380	268	781	226	458	1260	1125	18	284	705	2	84	1064	290	264	211	35	20	0	171	64	0	1	0	12597
	春日部市	135	92	205	187	118	0	63	120	61	281	40	147	470	517	22	81	157	1	37	270	38	60	33	5	1	0	58	13	0	0	0	3212
	草加市	157	155	318	295	137	3	53	140	114	313	145	319	419	303	11	74	209	6	45	371	208	95	68	9	0	1	54	35	0	0	0	4057
	八潮市	27	36	82	26	67	0	18	24	26	44	38	43	93	59	0	29	56	1	6	48	10	17	9	1	0	0	5	15	0	0	0	780
	三郷市	80	57	111	72	202	17	32	42	38	103	92	147	106	285	8	27	71	0	14	198	25	32	10	14	3	1	12	16	0	0	0	1815
	吉川市	54	59	110	76	86	2	32	52	30	55	29	41	124	203	6	40	41	2	12	75	19	23	13	1	0	0	23	12	0	0	0	1220
	北葛飾郡松伏町	14	8	31	29	42	5	3	10	23	24	6	7	28	13	0	5	11	1	4	10	13	3	8	0	0	0	18	3	0	0	0	319
	北葛飾郡杉戸町	20	8	13	4	9	0	4	6	4	9	10	27	11	51	1	1	5	0	2	45	4	1	5	2	0	0	1	1	0	0	0	244
	幸手市	11	16	37	90	6	0	11	9	10	35	5	54	178	59	6	11	59	1	8	34	7	4	5	3	0	0	3	0	0	0	0	662
	久喜市	19	15	20	8	37	0	6	12	7	26	4	10	156	81	5	23	14	0	9	69	4	5	2	6	0	0	1	1	0	0	0	540
	南埼玉郡宮代町	0	9	11	8	1	0	4	5	4	16	0	1	11	0	0	2	2	0	3	3	0	1	0	0	0	0	1	0	0	0	0	82
	川口市	90	60	75	62	104	0	28	52	39	113	24	75	212	209	2	31	117	3	15	86	18	49	12	20	0	1	24	12	0	0	0	1533
	さいたま市	95	57	102	64	194	0	27	48	17	151	9	81	185	217	1	74	103	0	75	118	32	22	19	128	2	0	11	6	0	0	0	1838
	蓮田市	4	2	3	2	4	0	0	4	6	4	1	4	8	1	0	0	1	0	2	3	0	0	1	6	0	0	0	0	0	0	0	56
	白岡市	4	2	5	2	5	0	0	3	1	9	0	11	7	2	0	1	0	0	7	1	0	0	1	4	0	0	0	0	0	0	0	65
	加須市	12	10	14	6	6	1	6	8	8	21	5	31	18	19	0	7	45	1	9	22	4	1	4	11	0	0	7	0	0	0	0	276
	羽生市	0	5	3	0	7	0	2	1	3	6	0	4	11	21	0	2	6	0	4	2	1	0	0	3	0	0	1	0	0	0	0	82
その他県内	29	30	48	29	63	1	15	18	7	90	3	32	51	73	1	7	62	0	52	33	40	5	6	96	2	0	2	4	0	0	0	799	
小計	1371	1339	2739	1903	1881	64	530	934	666	2081	637	1492	3348	3238	81	699	1664	18	388	2452	713	582	407	344	28	3	392	182	0	1	0	30177	
東京都	足立区	51	74	74	41	35	2	22	25	34	73	11	28	137	76	0	25	66	1	14	74	13	19	12	9	1	0	10	13	0	0	0	940
	その他東京	130	113	242	170	72	0	44	67	37	152	4	205	113	69	5	35	158	0	72	54	90	43	20	155	0	0	19	13	0	3	0	2085
	小計	181	187	316	211	107	2	66	92	71	225	15	233	250	145	5	60	224	1	86	128	103	62	32	164	1	0	29	26	0	3	0	3025
千葉県	流山市	3	0	3	16	9	0	2	4	0	15	0	5	12	37	0	9	14	0	2	1	2	1	1	1	0	0	2	1	0	0	0	140
	野田市	6	3	10	11	18	0	4	8	4	28	12	8	103	24	0	4	20	0	7	63	7	5	3	1	0	0	3	0	0	0	0	352
	松戸市	6	7	5	14	12	0	1	6	4	21	0	4	12	12	0	1	3	0	7	2	2	1	0	7	0	0	3	0	0	0	0	130
	柏市	6	15	23	6	9	0	4	2	14	1	2	5	13	4	0	3	7	0	6	3	10	4	2	23	0	0	5	2	0	0	0	169
	その他千葉	12	6	7	6	6	0	2	4	31	10	1	12	10	5	0	8	7	0	9	2	0	2	0	7	0	0	1	0	0	1	0	149
	小計	33	31	48	53	54	0	13	24	53	75	15	34	150	82	0	25	51	0	31	71	21	13	6	39	0	0	14	3	0	1	0	940



地域別紹介[入]患者数統計(医療機関住所)

	管内	呼アレ	消内	循内	小児科	放科	腎内	神内	外科	整外	小外	産婦人	眼科	耳鼻科	麻酔科	脳外科	泌尿器	救急科	心療科	皮膚科	乳腺	形成外	総合診	リプロ	遺伝	歯科	心血外	呼吸外	集中科	リハ科	病理科	合計		
その他	茨城県	4	6	4	28	4	0	4	4	2	18	0	6	3	3	1	6	10	0	2	0	1	4	0	4	0	0	3	3	0	0	0	120	
	栃木県	5	7	9	10	8	0	3	5	2	16	2	2	9	10	2	3	9	0	6	5	1	1	0	5	0	0	7	0	0	0	0	127	
	群馬県	6	2	5	5	3	0	0	1	3	5	4	1	3	9	0	0	3	0	1	1	0	1	0	16	1	0	2	0	0	0	0	72	
	神奈川県	4	3	5	9	11	0	5	2	1	10	1	8	8	5	0	5	7	0	5	3	0	3	0	7	0	0	0	1	0	0	0	103	
	北海道	3	1	1	2	3	0	1	0	0	2	0	2	4	2	0	1	2	0	1	1	1	1	1	0	0	0	0	0	0	0	0	28	
	青森県	1	0	0	0	1	0	0	1	0	0	0	0	0	0	0	0	2	0	0	1	0	0	0	0	0	0	0	0	0	0	0	0	6
	岩手県	0	0	0	0	0	0	1	0	0	0	0	0	1	1	0	0	0	0	0	2	0	0	0	0	0	0	0	0	0	0	0	0	5
	宮城県	2	2	1	1	1	0	1	0	0	3	0	3	0	2	0	1	1	0	3	1	0	1	0	3	0	0	0	0	0	0	0	0	26
	秋田県	0	1	0	0	1	0	0	0	1	0	0	0	1	1	0	0	1	0	0	0	0	0	0	2	0	0	0	0	0	0	0	0	8
	山形県	0	0	0	1	1	0	0	0	0	3	0	0	0	0	0	0	0	0	0	0	0	0	0	1	0	0	0	0	0	0	0	0	6
	福島県	0	0	2	3	1	0	0	4	0	2	0	1	2	2	0	1	0	0	3	0	1	1	0	0	0	0	1	0	0	0	0	0	24
	県外その他	23	13	18	10	21	0	7	9	3	23	3	18	16	11	0	9	18	0	5	15	5	9	1	9	1	0	4	5	0	0	0	256	
	住所不明	204	300	484	404	328	0	110	257	125	189	41	78	130	375	1	283	167	1242	5	20	57	20	19	3	1	2	14	14	0	0	0	4873	
	合計	1837	1892	3632	2640	2425	66	741	1333	927	2652	718	1878	3925	3886	90	1093	2159	1261	536	2700	903	698	465	597	32	5	466	234	0	5	0	39796	

紹介方法別 紹介患者数統計

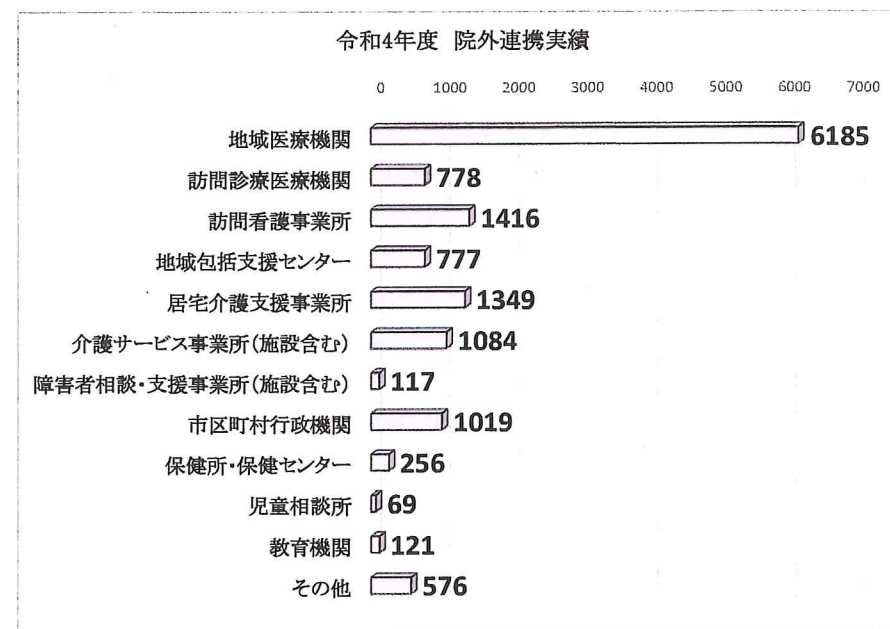
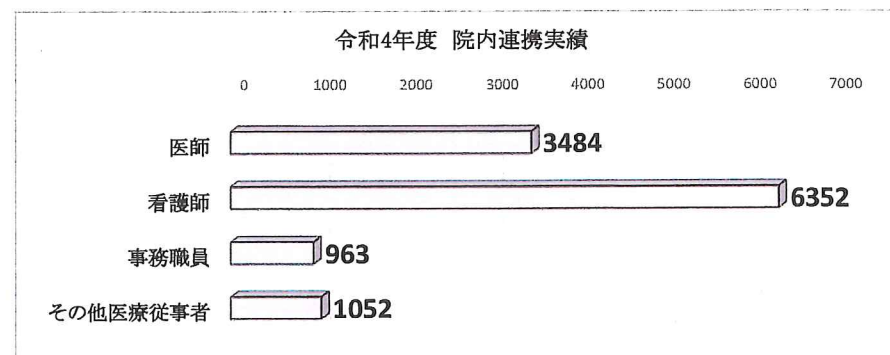
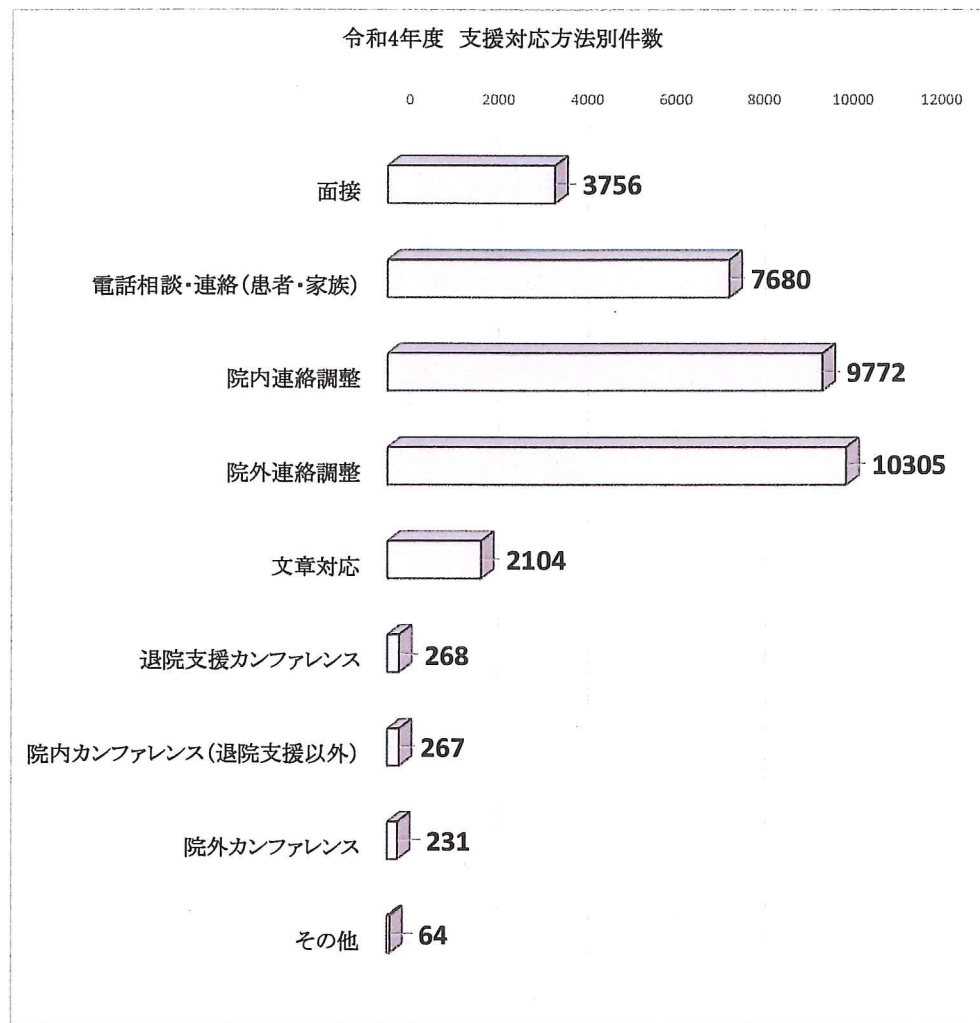
	管内	呼アレ	消内	循内	小児科	放科	腎内	神内	外科	整外	小外	産婦人	眼科	耳鼻科	麻酔科	脳外科	泌尿器	救急科	心療科	皮膚科	乳腺	形成外	総合診	リプロ	遺伝	歯科	心血外	呼吸外	集中科	リハ科	病理科	合計
医療連携(FAX)	275	288	197	322	231	1	93	133	173	637	144	373	1179	385	31	126	308	0	78	472	270	104	160	17	23	0	92	43	0	0	0	6155
医療連携(電話)	393	215	109	231	812	0	72	78	146	1428	268	411	601	507	50	159	460	1	373	536	193	152	242	380	2	0	49	38	0	4	0	7910
紹介状持参	961	1128	2955	1671	1067	65	479	881	488	406	268	1037	2025	2642	8	529	1240	21	84	1677	426	425	47	198	6	5	312	140	0	1	0	21192
救急車来院	184	246	369	321	308	0	94	236	120	170	38	57	116	351	1	277	136	1239	1	10	12	17	16	2	0	0	9	13	0	0	0	4343
その他	24	15	2	95	7	0	3	5	0	11	0	0	4	1	0	2	15	0	0	5	2	0	0	0	1	0	4	0	0	0	0	196
合計	1837	1892	3632	2640	2425	66	741	1333	927	2652	718	1878	3925	3886	90	1093	2159	1261	536	2700	903	698	465	597	32	5	466	234	0	5	0	39796

医療福祉相談・入退院支援部門①

令和4年度 診療科別相談対応内容別件数 (延べ数)

診療科	相談内容	延患者数	新規患者数	相談内容と延件数																													
				医療費支払い	生活費の工面	その他経済的問題	生活保護受給・調整	特定疾患医療費助成	労災利用	自立支援医療利用	傷病手当金受給	各種年金受給	利用その他経済的制	伴う不安	入院退院や療養生活に	育児に関する問題	家庭内役割の問題	就学・就労の問題	虐待・DV	人間関係の問題	患者・医療者間での	人間関係の問題	その他の健康環境・	生活情報・社会情報収集	利用障害福祉サービス	介護保険サービス	生じる医療的・社会的な問題により	への不安	診断・治療・症状	自院への受診	情報提供・受診調整	在宅生活における	転院調整
糖尿病内分泌・血液内科		1,189	305	50	8	15	8	3	0	0	2	6	6	117	3	5	3	0	12	33	43	155	13	262	11	22	24	198	366	340	198	8	
呼吸器・アレルギー内科		1,409	403	48	5	11	10	8	0	0	2	3	6	181	2	3	7	1	14	14	18	164	7	208	5	32	20	344	405	436	183	11	
消化器内科		1,515	430	61	12	31	28	2	0	0	4	0	5	191	1	1	0	0	18	18	33	271	6	212	3	56	38	463	351	444	91	8	
循環器内科		854	200	56	4	5	23	3	0	0	0	0	3	229	0	6	0	0	48	12	11	108	11	207	2	74	15	88	164	361	126	0	
腎臓内科		498	108	7	4	2	9	3	0	0	1	2	3	12	0	0	1	0	4	1	2	37	3	27	0	3	2	274	56	104	32	2	
脳神経内科		1,084	265	36	8	10	9	30	1	5	3	4	7	76	0	2	1	3	13	7	21	125	25	99	2	17	34	78	156	573	142	10	
小児科		288	65	1	0	0	0	1	0	0	0	0	8	47	67	14	62	13	57	10	29	90	18	0	2	3	26	10	106	4	0	4	
こころの診療科		437	58	7	26	4	21	0	1	6	12	27	2	192	31	43	172	10	178	2	151	234	53	0	4	1	33	9	21	2	0	3	
皮膚科		234	67	8	1	4	2	3	1	0	3	2	1	29	0	0	0	0	2	4	2	50	8	45	0	7	10	39	44	74	27	2	
放射線科		4	3	2	1	0	0	0	0	0	1	0	0	1	0	0	1	0	0	0	0	1	0	2	0	0	0	0	2	0	0	0	0
総合診療科		9	7	1	0	0	0	1	0	0	0	0	0	0	0	0	0	0	0	0	1	0	0	0	0	0	0	4	1	1	1	0	
外科		897	253	39	13	27	33	0	0	0	9	1	11	106	0	1	0	0	13	9	21	105	39	259	61	64	50	204	295	291	49	8	
整形外科		848	211	13	1	4	2	2	0	0	2	0	1	24	0	1	1	0	5	15	4	123	2	66	1	12	20	27	84	603	67	4	
心臓血管外科		164	51	4	2	1	1	0	0	0	1	1	1	20	0	1	0	0	1	1	1	16	3	45	0	0	1	7	55	67	19	1	
呼吸器外科		105	29	7	0	1	0	0	0	0	0	0	1	6	0	2	1	0	1	1	0	7	0	11	0	0	0	16	17	61	11	0	
産科婦人科		375	180	17	4	4	1	0	0	0	1	1	3	41	156	0	1	0	11	13	12	71	4	18	1	9	10	79	47	55	9	1	
眼科		152	64	8	1	2	5	0	0	0	1	0	2	2	0	1	0	0	5	4	4	31	7	51	0	0	19	13	27	33	9	1	
耳鼻咽喉・頭頸部外科		397	115	18	4	6	10	1	0	3	3	0	7	45	1	0	3	0	12	5	10	57	19	63	0	6	9	99	119	99	62	2	
脳神経外科		952	231	48	13	7	43	4	2	0	3	0	5	68	1	0	0	0	14	2	9	49	4	142	2	3	10	43	112	608	91	3	
泌尿器科・小児泌尿器科		671	183	32	0	26	12	0	0	0	1	0	1	32	0	0	1	0	4	10	24	45	4	96	0	11	28	71	135	215	117	6	
形成外科		31	14	3	2	3	0	0	1	0	0	0	0	3	0	0	0	1	1	1	4	7	0	5	1	0	3	5	10	5	2	1	
救急医療科		1,277	273	251	126	16	65	2	10	0	1	0	8	225	3	27	2	2	105	8	9	326	15	74	3	4	4	13	94	817	88	9	
集中治療科		0	0	0	0	0	0	0	0	0	0	0	0	0	0	0	0	0	0	0	0	0	0	0	0	0	0	0	0	0	0	0	0
麻酔科		2	1	0	0	0	0	0	0	0	0	0	0	0	0	0	0	0	0	0	0	0	0	0	0	0	2	0	0	0	0	0	
歯科		0	0	0	0	0	0	0	0	0	0	0	0	0	0	0	0	0	0	0	0	0	0	0	0	0	0	0	0	0	0	0	0
乳腺科		84	44	10	2	4	0	2	0	0	5	0	1	17	0	0	2	0	2	3	5	9	4	14	5	8	4	16	13	22	1	0	
リハビリテーション科		0	0	0	0	0	0	0	0	0	0	0	0	0	0	0	0	0	0	0	0	0	0	0	0	0	0	0	0	0	0	0	0
遺伝カウンセリングセンター		0	0	0	0	0	0	0	0	0	0	0	0	0	0	0	0	0	0	0	0	0	0	0	0	0	0	0	0	0	0	0	0
リプロダクションセンター		2	1	0	0	0	0	0	0	0	0	0	1	0	0	0	0	0	0	0	1	0	0	0	0	0	0	0	0	0	0	0	0
小児疾患外科治療センター		10	4	0	0	0	0	0	0	0	0	0	0	0	2	0	0	0	1	0	0	0	1	0	0	0	3	0	3	2	0	0	
透析クリニック		0	0	0	0	0	0	0	0	0	0	0	0	0	0	0	0	0	0	0	0	0	0	0	0	0	0	0	0	0	0	0	0
その他(他院・不明)		52	37	1	0	0	0	0	0	0	0	0	0	5	0	0	1	0	1	1	7	1	0	0	0	7	30	6	0	0	0	0	
合計		13,540	3,602	728	237	183	282	65	16	14	55	47	83	1,669	267	107	259	30	522	174	422	2,082	246	1,906	103	339	395	2,106	2,683	5,217	1,325	84	

医療福祉相談・入退院支援部門②



加算算定状況

	4月	5月	6月	7月	8月	9月	10月	11月	12月	1月	2月	3月	計
入退院支援加算 (600点)	413	430	490	448	388	379	436	402	464	318	360	410	4,938
介護連携等支援加算(400点)	10	13	8	11	10	9	17	13	5	4	15	34	149
退院時共同指導料Ⅱ(400点)	11	16	12	14	8	7	15	7	2	2	8	11	113

入退院支援部門

令和4年度 入退院支援部門（患者支援窓口）対応状況

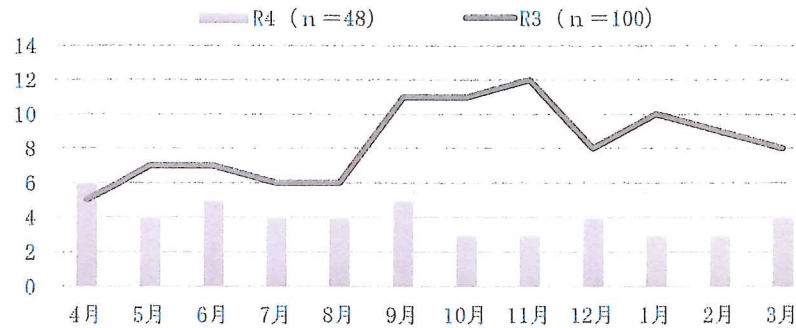
	診療科	外科	心外	呼外	産婦	泌尿	脳外	循内	呼内	眼科	耳鼻	腎内	消内	乳腺	糖内	形成	児外	整形	皮膚	脳内	小児	リプロ	救命	麻酔	計
令和4年 4月	予定入院数	49	10	17	60	76	8	78	23	89	46	12	62	22	5	7	22	46	9	3	0	0	0	0	644
	患者支援窓口対応件数	108	16	19	79	98	18	132	67	191	69	49	110	32	66	13	28	70	68	21	39	7	1	0	1,301
	患者支援窓口対応率	45.4%	62.5%	89.5%	75.9%	77.6%	44.4%	59.1%	34.3%	46.6%	66.7%	24.5%	56.4%	68.8%	7.6%	53.8%	78.6%	65.7%	13.2%	14.3%	0.0%	0.0%	0.0%	0.0%	49.5%
5月	予定入院数	47	9	14	47	79	16	67	26	99	43	13	68	23	1	6	20	43	9	1	0	0	0	0	631
	患者支援窓口対応件数	96	19	21	87	130	39	133	50	221	61	39	138	31	55	14	23	72	64	18	35	7	1	0	1,354
	患者支援窓口対応率	49.0%	47.4%	66.7%	54.0%	60.8%	41.0%	50.4%	52.0%	44.8%	70.5%	33.3%	49.3%	74.2%	1.8%	42.9%	87.0%	59.7%	14.1%	5.6%	0.0%	0.0%	0.0%	0.0%	46.6%
6月	予定入院数	57	13	19	57	77	9	49	29	88	56	10	72	22	10	10	17	44	7	4	0	0	0	1	651
	患者支援窓口対応件数	116	23	18	84	114	25	141	70	218	82	53	136	31	56	14	25	79	59	29	42	11	2	1	1,429
	患者支援窓口対応率	49.1%	56.5%	105.6%	67.9%	67.5%	36.0%	34.8%	41.4%	40.4%	68.3%	18.9%	52.9%	71.0%	17.9%	71.4%	68.0%	55.7%	11.9%	13.8%	0.0%	0.0%	0.0%	100.0%	45.6%
7月	予定入院数	40	11	21	49	69	7	69	36	77	47	10	63	27	5	3	16	54	8	1	0	0	0	0	613
	患者支援窓口対応件数	110	21	20	70	106	22	126	57	208	69	45	114	39	43	15	26	81	63	16	45	7	1	1	1,305
	患者支援窓口対応率	36.4%	52.4%	105.0%	70.0%	65.1%	31.8%	54.8%	63.2%	37.0%	68.1%	22.2%	55.3%	69.2%	11.6%	20.0%	61.5%	66.7%	12.7%	6.3%	0.0%	0.0%	0.0%	0.0%	47.0%
8月	予定入院数	51	7	13	55	93	8	49	21	84	61	10	60	31	1	4	38	46	11	1	0	0	0	0	644
	患者支援窓口対応件数	100	19	23	84	128	27	104	53	201	80	43	132	45	51	16	47	79	62	36	46	5	1	0	1,382
	患者支援窓口対応率	51.0%	36.8%	56.5%	65.5%	72.7%	29.6%	47.1%	39.6%	41.8%	76.3%	23.3%	45.5%	68.9%	2.0%	25.0%	80.9%	58.2%	17.7%	2.8%	0.0%	0.0%	0.0%	0.0%	46.6%
9月	予定入院数	44	5	16	38	71	9	49	29	77	51	15	47	29	6	4	20	58	10	4	0	2	0	1	585
	患者支援窓口対応件数	90	17	20	74	125	21	104	49	198	41	64	115	41	46	11	28	83	58	21	40	8	1	1	1,256
	患者支援窓口対応率	48.9%	29.4%	80.0%	51.4%	56.8%	42.9%	47.1%	59.2%	38.9%	124.4%	23.4%	40.9%	70.7%	13.0%	36.4%	71.4%	69.9%	17.2%	19.0%	0.0%	25.0%	0.0%	100.0%	46.6%
10月	予定入院数	39	13	17	57	69	11	42	25	85	52	7	72	28	6	9	15	56	11	1	0	10	0	0	625
	患者支援窓口対応件数	96	20	22	86	127	29	119	68	218	82	39	128	42	55	17	27	73	53	25	40	9	0	0	1,375
	患者支援窓口対応率	40.6%	65.0%	77.3%	66.3%	54.3%	37.9%	35.3%	36.8%	39.0%	63.4%	17.9%	56.3%	66.7%	10.9%	52.9%	55.6%	76.7%	20.8%	4.0%	0.0%	111.1%	0.0%	0.0%	45.5%
11月	予定入院数	35	10	19	50	76	10	53	29	80	62	10	60	34	6	5	17	41	10	3	0	11	0	0	621
	患者支援窓口対応件数	114	18	20	72	124	29	101	68	253	72	41	143	51	57	10	26	88	52	21	34	11	0	0	1,405
	患者支援窓口対応率	30.7%	55.6%	95.0%	69.4%	61.3%	34.5%	52.5%	42.6%	31.6%	86.1%	24.4%	42.0%	66.7%	10.5%	50.0%	65.4%	46.6%	19.2%	14.3%	0.0%	100.0%	0.0%	0.0%	44.2%
12月	予定入院数	42	19	23	56	78	12	48	27	41	48	17	58	23	4	4	17	45	10	3	0	13	0	0	588
	患者支援窓口対応件数	82	19	25	77	104	24	111	49	155	58	32	120	39	42	13	22	66	50	6	33	6	1	0	1,134
	患者支援窓口対応率	51.2%	100.0%	92.0%	72.7%	75.0%	50.0%	43.2%	55.1%	26.5%	82.8%	53.1%	48.3%	59.0%	9.5%	30.8%	77.3%	68.2%	20.0%	50.0%	0.0%	216.7%	0.0%	0.0%	51.9%
令和5年 1月	予定入院数	20	12	5	45	70	9	52	26	82	58	5	54	19	4	3	28	45	11	5	0	17	0	0	570
	患者支援窓口対応件数	86	25	24	90	127	29	102	73	190	72	34	134	44	69	4	34	55	69	9	33	9	0	0	1,312
	患者支援窓口対応率	23.3%	48.0%	20.8%	50.0%	55.1%	31.0%	51.0%	35.6%	43.2%	80.6%	14.7%	40.3%	43.2%	5.8%	75.0%	82.4%	81.8%	15.9%	55.6%	0.0%	188.9%	0.0%	0.0%	43.4%
2月	予定入院数	38	10	11	58	63	13	61	32	74	51	18	61	21	5	6	15	44	10	3	0	13	0	0	607
	患者支援窓口対応件数	84	23	17	92	128	33	106	66	233	64	56	123	34	63	12	19	77	65	12	32	9	0	0	1,348
	患者支援窓口対応率	45.2%	43.5%	64.7%	63.0%	49.2%	39.4%	57.5%	48.5%	31.8%	79.7%	32.1%	49.6%	61.8%	7.9%	50.0%	78.9%	57.1%	15.4%	25.0%	0.0%	144.4%	0.0%	0.0%	45.0%
3月	予定入院数	61	16	18	59	77	12	51	32	85	67	8	64	28	7	6	33	60	10	3	0	10	0	0	707
	患者支援窓口対応件数	113	26	16	90	117	35	97	63	191	68	56	161	38	76	11	39	94	56	25	55	9	1	0	1,437
	患者支援窓口対応率	54.0%	61.5%	112.5%	65.6%	65.8%	34.3%	52.6%	50.8%	44.5%	98.5%	14.3%	39.8%	73.7%	9.2%	54.5%	84.6%	63.8%	17.9%	12.0%	0.0%	111.1%	0.0%	0.0%	49.2%
年間	予約入院数	523	135	193	631	898	124	668	335	961	642	135	741	307	60	67	258	582	116	32	0	76	0	2	7486
	患者支援窓口対応件数	1195	246	245	985	1428	331	1376	733	2477	818	551	1554	467	679	150	344	917	719	239	474	98	9	3	16038
	患者支援窓口対応率	43.8%	54.9%	78.8%	64.1%	62.9%	37.5%	48.5%	45.7%	38.8%	78.5%	24.5%	47.7%	65.7%	8.8%	44.7%	75.0%	63.5%	16.1%	13.4%	0.0%	77.6%	0.0%	66.7%	46.7%

## 在宅医療部門

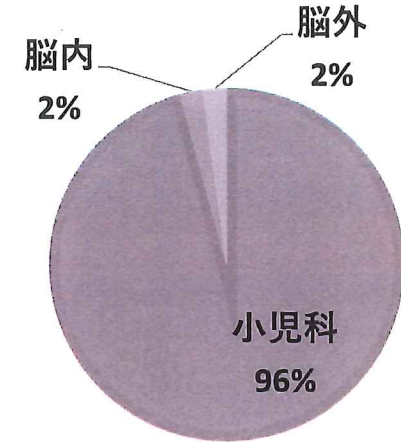
訪問診療件数

	4月	5月	6月	7月	8月	9月	10月	11月	12月	1月	2月	3月	合計
R3	5	7	7	6	6	11	11	12	8	10	9	8	100
R4	6	4	5	4	4	5	3	3	4	3	3	4	48

訪問診療 年度別の比較 (延べ件数)



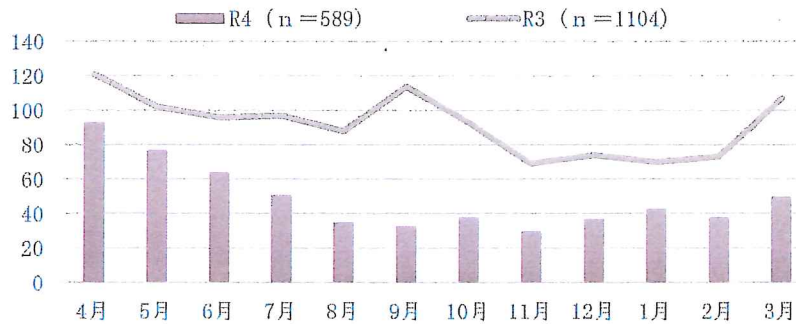
訪問診療 診療科別の割合 (n=48)



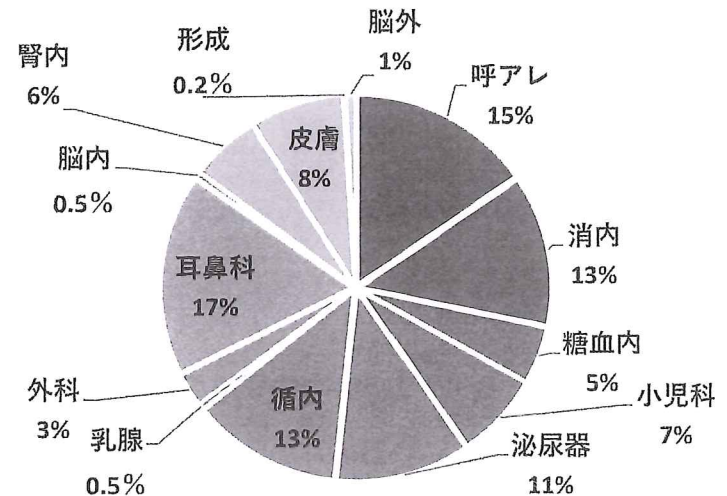
訪問看護件数

	4月	5月	6月	7月	8月	9月	10月	11月	12月	1月	2月	3月	合計
R3	121	102	96	97	88	114	93	69	74	70	73	107	1104
R4	93	77	64	51	35	33	38	30	37	43	38	50	589

訪問看護 年度別の比較 (延べ件数)



訪問看護 診療科別の割合 (n=589)



クリニカルパス推進部門

令和4年度診療科別クリニカルパス適用件数と使用率

診療科	救急医療科		乳腺科		リプロダクションセンター		麻酔科		呼吸器外科		循環器内科		心臓血管外科		整形外科		耳鼻咽喉頭頸部外科		産科婦人科		消化器内科		小児疾患外科治療センター	
	件数	率	件数	率	件数	率	件数	率	件数	率	件数	率	件数	率	件数	率	件数	率	件数	率	件数	率	件数	率
令和4年4月	50	67.6%	33	97.1%	8	100.0%	0		24	109.1%	161	97.0%	24	92.3%	65	69.1%	74	87.1%	113	88.3%	105	66.9%	34	85.0%
5月	52	61.2%	34	106.3%	6	100.0%	0		29	116.0%	152	104.1%	20	100.0%	59	76.6%	69	79.3%	96	83.5%	125	67.2%	24	85.7%
6月	89	103.5%	36	105.9%	11	100.0%	1	100.0%	30	111.1%	174	97.8%	27	93.1%	70	72.9%	84	84.0%	105	93.8%	138	71.9%	21	72.4%
7月	91	104.6%	44	115.8%	8	100.0%	1	100.0%	25	92.6%	171	101.2%	17	77.3%	85	85.0%	69	78.4%	115	93.5%	141	71.6%	18	58.1%
8月	83	106.4%	44	93.6%	4	100.0%	0		32	106.7%	128	99.2%	25	86.2%	77	90.6%	91	85.0%	108	78.8%	150	80.6%	43	97.7%
9月	37	45.1%	40	95.2%	8	100.0%	1	100.0%	25	83.3%	113	91.9%	16	76.2%	81	90.0%	50	84.7%	103	83.7%	138	82.6%	30	85.7%
10月	99	119.3%	41	105.1%	10	100.0%	0		21	100.0%	138	93.9%	19	76.0%	83	96.5%	91	81.3%	89	85.6%	143	82.7%	19	65.5%
11月	123	120.6%	51	102.0%	10	100.0%	0		29	107.4%	102	80.3%	23	88.5%	97	94.2%	74	85.1%	99	81.8%	166	87.8%	25	69.4%
12月	135	115.4%	52	94.5%	7	100.0%	0		35	94.6%	153	93.9%	24	85.7%	84	90.3%	88	91.7%	112	88.2%	155	78.3%	22	71.0%
令和5年1月	126	111.5%	43	104.9%	9	100.0%	0		18	78.3%	114	87.7%	31	103.3%	56	98.2%	75	92.6%	97	77.0%	126	76.4%	29	82.9%
2月	138	126.6%	33	89.2%	9	100.0%	0		31	103.3%	132	99.2%	28	90.3%	66	103.1%	77	97.5%	103	83.7%	137	96.5%	18	81.8%
3月	114	139.0%	40	102.6%	9	100.0%	0		20	95.2%	121	85.2%	18	100.0%	96	99.0%	84	101.2%	122	96.8%	184	82.1%	30	65.2%
合計/平均	1137	103.6%	491	100.6%	99	100.0%	3	100.0%	319	99.7%	1659	94.6%	272	89.2%	919	88.2%	926	87.0%	1262	86.1%	1708	78.5%	313	77.1%

診療科	泌尿器科		皮膚科		外科		脳神経外科		呼吸器アレルギー内科		腎臓内科		形成外科		眼科		脳神経内科		小児科		糖尿病内分泌血液内科		使用率平均	
	件数	率	件数	率	件数	率	件数	率	件数	率	件数	率	件数	率	件数	率	件数	率	件数	率	件数	率	適用件数	適用患者数
令和4年4月	91	72.8%	50	70.4%	104	85.2%	20	35.7%	47	52.8%	40	78.4%	6	35.3%	108	49.5%	9	20.9%	27	37.0%	27	33.8%	68.6%	62.1%
5月	110	75.3%	53	77.9%	90	70.9%	37	69.8%	55	60.4%	42	71.2%	10	66.7%	134	58.5%	23	59.0%	29	40.8%	21	28.4%	71.4%	64.9%
6月	110	71.4%	50	67.6%	89	67.9%	43	79.6%	74	79.6%	45	64.3%	9	52.9%	150	62.2%	34	68.0%	45	45.5%	36	48.6%	75.4%	68.5%
7月	92	69.2%	49	74.2%	105	66.0%	37	80.4%	74	74.7%	37	62.7%	12	66.7%	123	57.7%	19	44.2%	41	45.1%	39	54.2%	74.8%	68.4%
8月	112	78.9%	54	80.6%	96	77.4%	37	74.0%	51	70.8%	31	59.6%	6	60.0%	122	59.8%	19	44.2%	41	41.0%	32	51.6%	76.9%	70.6%
9月	114	80.9%	45	77.6%	90	69.8%	41	74.5%	70	75.3%	56	73.7%	10	66.7%	138	64.2%	15	31.3%	38	43.7%	20	28.2%	72.3%	67.0%
10月	111	73.0%	54	84.4%	105	75.0%	45	81.8%	74	72.5%	42	71.2%	13	81.3%	134	59.3%	26	51.0%	43	45.3%	26	38.8%	76.8%	70.3%
11月	95	66.9%	50	70.4%	112	66.7%	35	70.0%	64	62.7%	30	53.6%	12	85.7%	145	56.4%	22	57.9%	34	41.5%	19	26.0%	73.4%	67.4%
12月	112	75.7%	44	77.2%	97	80.2%	45	70.3%	68	68.0%	33	62.3%	8	61.5%	96	50.3%	18	48.6%	48	42.1%	34	34.3%	75.4%	68.7%
令和5年1月	95	80.5%	47	72.3%	77	81.1%	38	69.1%	59	58.4%	21	60.0%	2	50.0%	115	63.2%	19	52.8%	34	46.6%	25	43.1%	77.0%	70.8%
2月	111	75.5%	44	64.7%	86	82.7%	40	67.8%	79	83.2%	55	90.2%	8	72.7%	115	50.0%	19	67.9%	39	49.4%	35	42.7%	80.5%	72.4%
3月	109	74.7%	41	74.5%	101	73.2%	49	76.6%	84	71.8%	51	71.8%	12	70.6%	122	57.5%	23	48.9%	54	55.7%	45	60.8%	79.4%	71.6%
合計/平均	1262	74.5%	581	74.1%	1152	73.9%	467	70.7%	799	69.2%	483	68.8%	108	64.7%	1502	57.4%	246	48.9%	473	44.6%	359	40.5%	75.2%	68.6%

平均使用率（適用件数）…従来の診療科別パス使用率・平均使用率計算式「パス適用件数（1入院で複数パスを適用した数を含み、褥瘡予防パスや輸血パスは1入院1カウント）／退院患者数」  
 平均使用率（適用患者数）…1入院1パスとした場合のパス使用率計算式「パス適用患者数（入院中に1つでもパスを適用した患者数）／退院患者数」

褥瘡発生状況とハイリスク加算算定状況

	4月	5月	6月	7月	8月	9月	10月	11月	12月	1月	2月	3月	合計
褥瘡リスクアセスメント実施件数	376	372	354	364	387	342	370	365	367	367	344	593	4601
褥瘡ハイリスク患者算定数	37	44	53	38	41	24	25	29	22	26	33	31	403
褥瘡予防治療計画件数	40	43	57	35	45	30	32	31	25	24	39	44	445
褥瘡ハイリスク患者ケア実施件数	14	13	22	18	22	17	14	14	16	13	24	21	208

	4月	5月	6月	7月	8月	9月	10月	11月	12月	1月	2月	3月	総数
チーム介入依頼数													
総数	69	91	90	100	127	110	88	106	94	123	78	97	1173
褥瘡	31	35	31	29	41	36	28	40	36	52	25	34	418
褥瘡（持ち込み）	12	12	19	20	23	24	12	18	14	25	17	19	215
IAD	14	15	14	19	12	6	11	17	19	20	16	14	177
MDRPU	3	13	14	14	13	15	7	6	6	13	7	7	118
スキンテア	11	7	5	5	5	10	7	16	6	10	4	10	96
スキントラブル	6	16	22	10	15	13	12	9	11	17	13	14	158
OPE室でのスキントラブル発生数	3	5	4	23	41	30	21	18	16	11	13	18	203

栄養指導件数

	令和4年												令和5年			
	4月	5月	6月	7月	8月	9月	10月	11月	12月	1月	2月	3月	合計			
診療科・入院																
糖内	16	18	14	14	11	13	14	32	29	21	23	24	229			
呼アレ	3	1			2		3	2	2		1	1	15			
消内	6	5	6	3	3	3	6	7	22	13	5	3	82			
循内		4	7	5	3		5	9	6	6	2	1	48			
小児科	1	3	3	4	6	3	5	2	4		3	1	35			
腎内	12	26	19	13	18	12	12	5	13	3	11	8	152			
脳神内	4	3	6	4	5	4	2	17	7	7			59			
外科	7	6	9	14	5	11	15	10	27	23	13	8	148			
心外	4	2	3		4	1	1	2		2			19			
耳鼻科	9	8	11	5	5	6	10	8	6	2	4	2	76			
脳外科	6	1	3	3	5	3	1	3	3	2	1	2	33			
泌尿器	5	4	6	6	5	5	6	7	4	2	1	1	52			
救医科													0			
整形外科	2					2	1		2		1	2	10			
皮膚科	1			1				2				1	5			
産婦人科	1			1		1		2	1				6			
その他	1		2	2	1	3	2	1	2				14			
合計	78	81	89	75	73	67	83	109	128	81	65	54	983			
診療科・外来																
糖内	39	35	21	28	36	29	30	36	24	63	115	123	579			
呼アレ		1	1	1					1			1	5			
消内	4	7	2	2	7	8	6	19	51	58	32	36	232			
循内	3	2	2	1		2		3	2	2	2	5	24			
小児科	1	2	4	1	1	4	4	6	1	5	6	11	46			
腎内	20	22	29	32	27	19	15	14	16	21	21	20	256			
脳神内				1	1	2	1	4	6		1	1	17			
外科		1		2	1	1	7	8	10	7	10	17	64			
心外	2	2	2	4	3	2	4					1	20			
耳鼻科					1						1	1	3			
脳外科									2			2	4			
泌尿器			2			1					3	3	9			
救医科						1							1			
整形外科	1				1		1						3			
皮膚科													0			
産婦人科	2	2	3	4	2	5	8	1	6	2	2		37			
その他		4	3	3	2	1	5	5	4	2	2	3	34			
合計	72	78	69	79	82	75	81	96	123	160	195	224	1334			
集団																
糖尿病	0	2	2	3	0	0	0	0	0	0	2	9	18			
心臓病													0			
合計	0	2	2	3	0	0	0	0	0	0	2	9	18			
合計	150	161	160	157	155	142	164	205	251	241	262	287	2335			