

院内がん登録統計(2013年1月1日～12月31日)

上記期間に当院で診断された症例、および他院で診断後、2013年に当院に受診した症例を集計しています

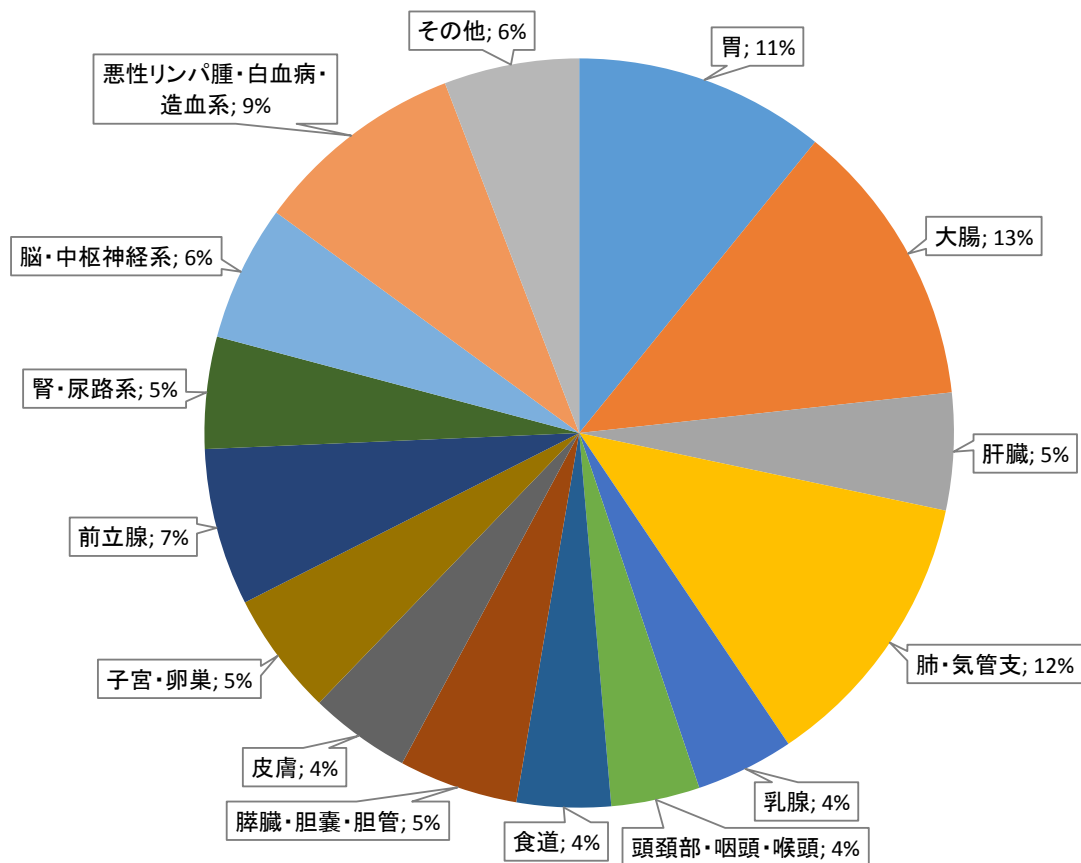
1. 部位別登録件数
2. 部位別登録件数割合
3. 年齢・性別登録件数(全体・主要5部位)
4. 治療別割合(主要5部位)

※当院で初回治療を施行した症例のみを集計し分類。

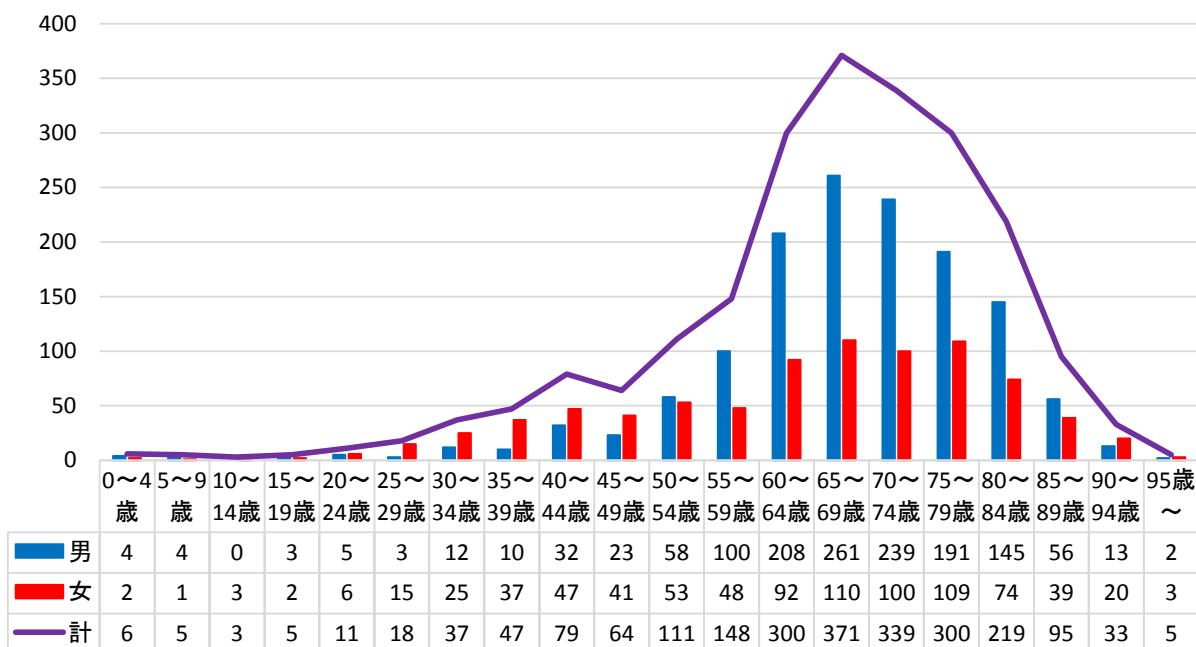
1. 部位別登録件数

	男	女	計
胃	181	57	238
大腸	170	103	273
肝臓	80	31	111
肺・気管支	205	64	269
乳腺	1	92	93
頭頸部・咽頭・喉頭	60	24	84
食道	76	13	89
膵臓・胆嚢・胆管	72	41	113
皮膚	57	39	96
子宮・卵巣	0	117	117
前立腺	149	0	149
腎・尿路系	82	24	106
脳・中枢神経系	54	75	129
悪性リンパ腫・白血病・造血系	119	82	201
その他	63	65	128
計	1369	827	2196

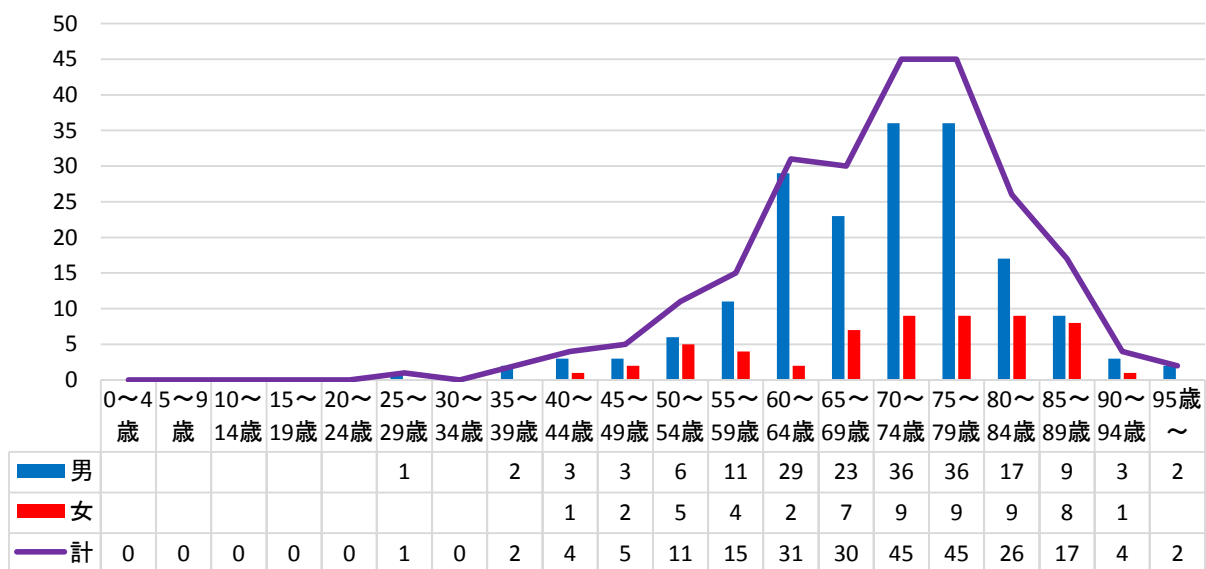
2. 部位別登録件数割合



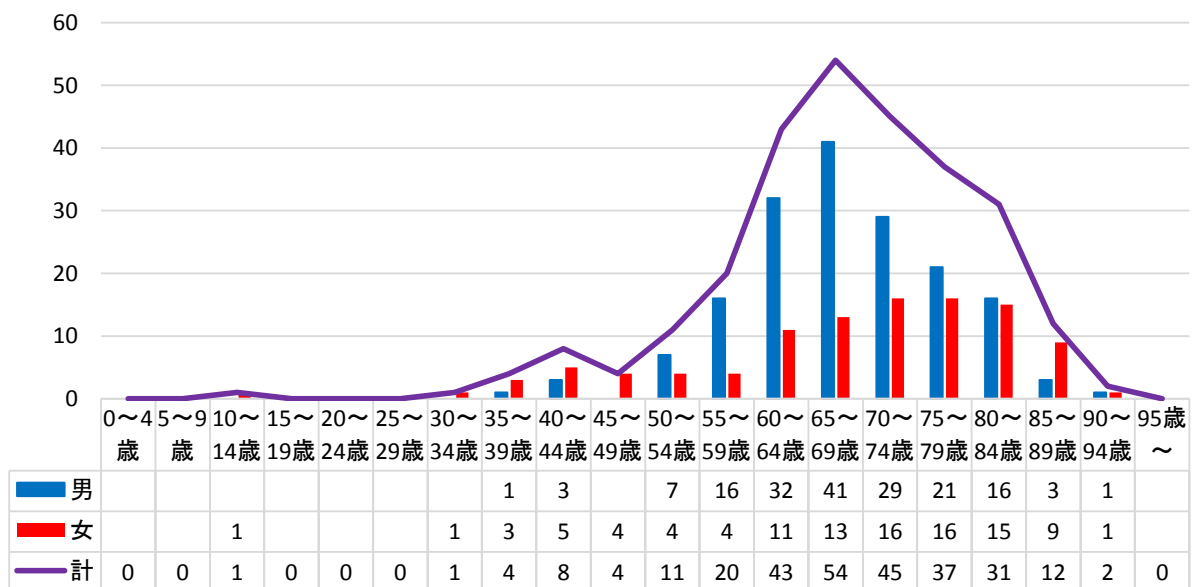
3.年齢・性別登録件数【全体】



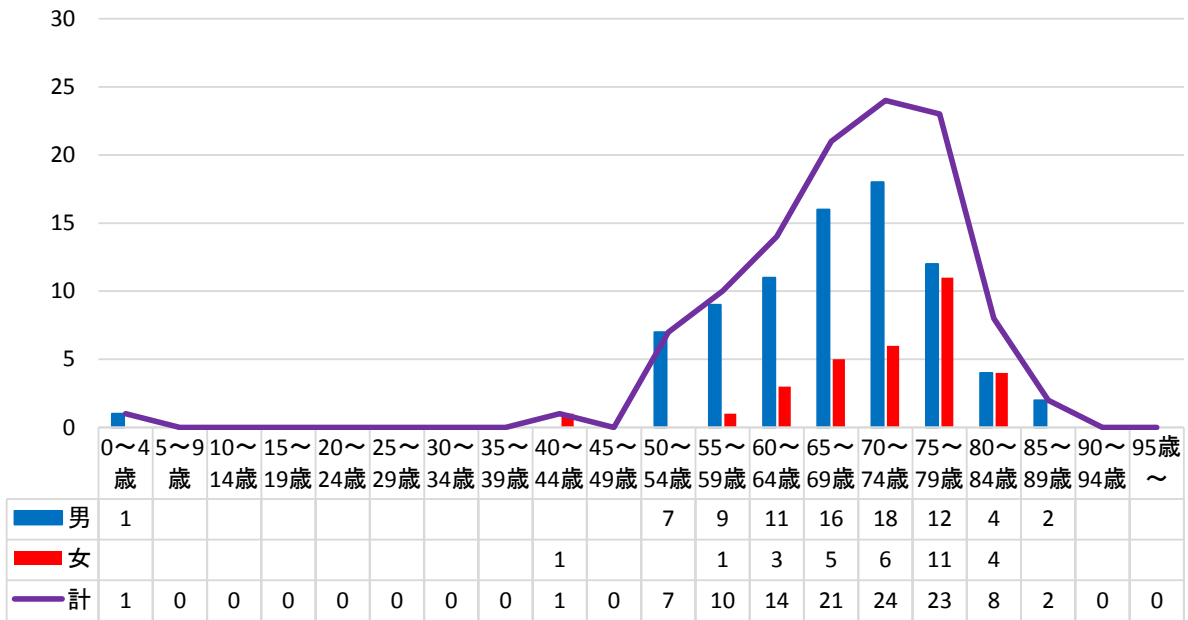
【胃】



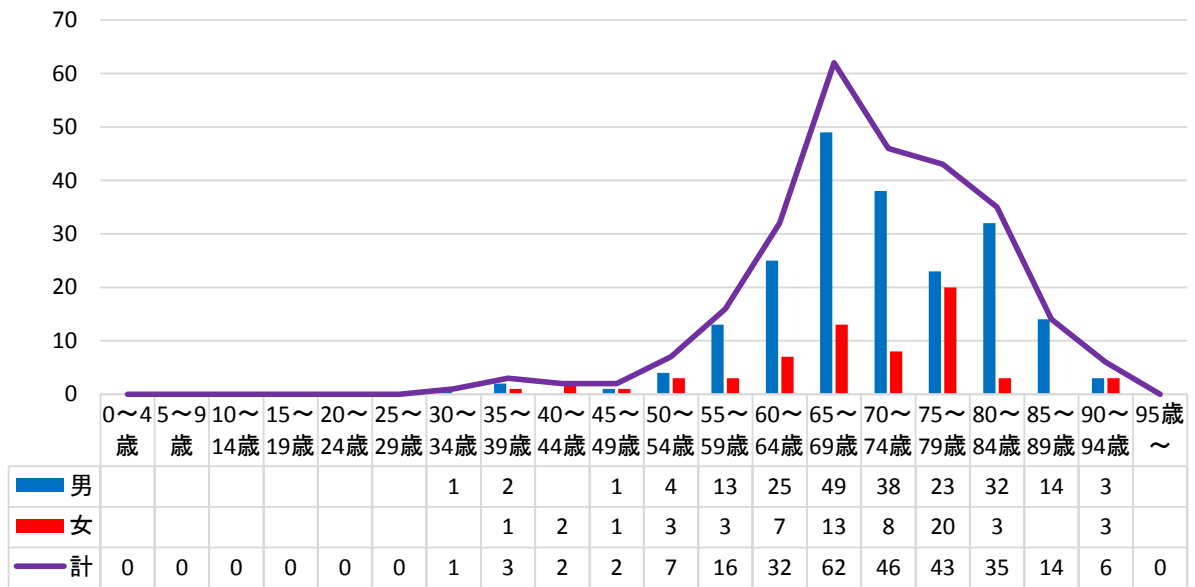
【大腸】



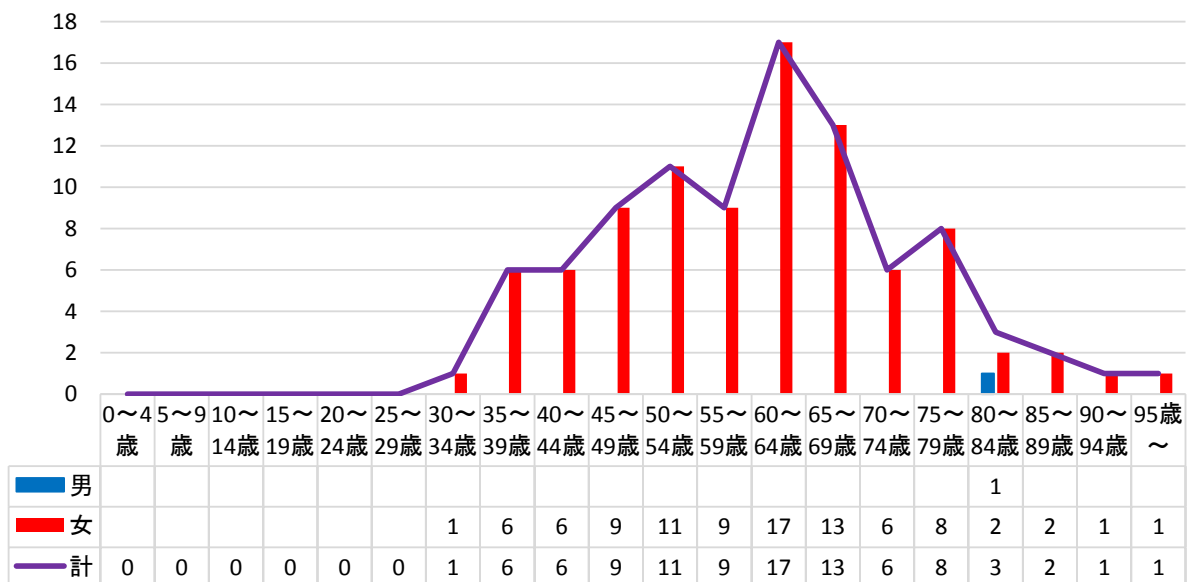
【肝】



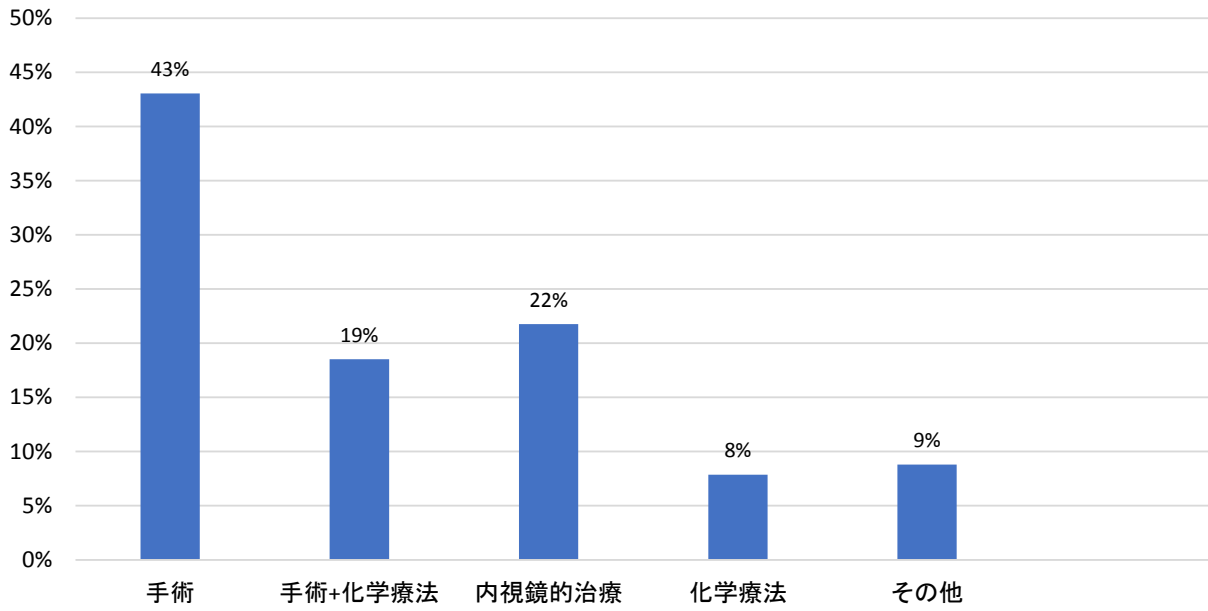
【肺・気管支】



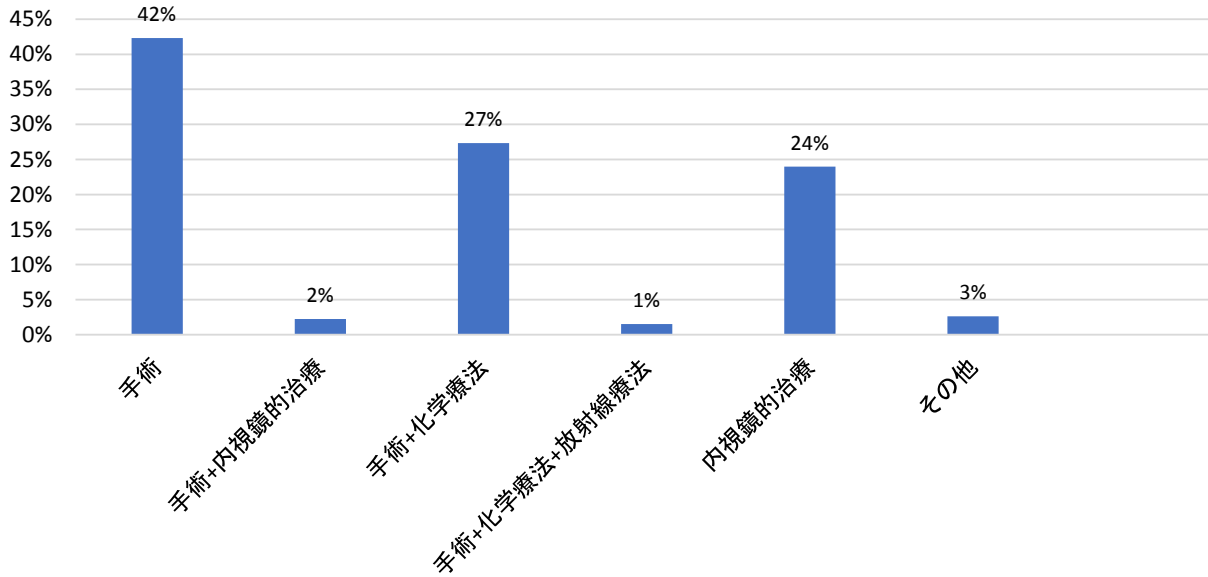
【乳腺】



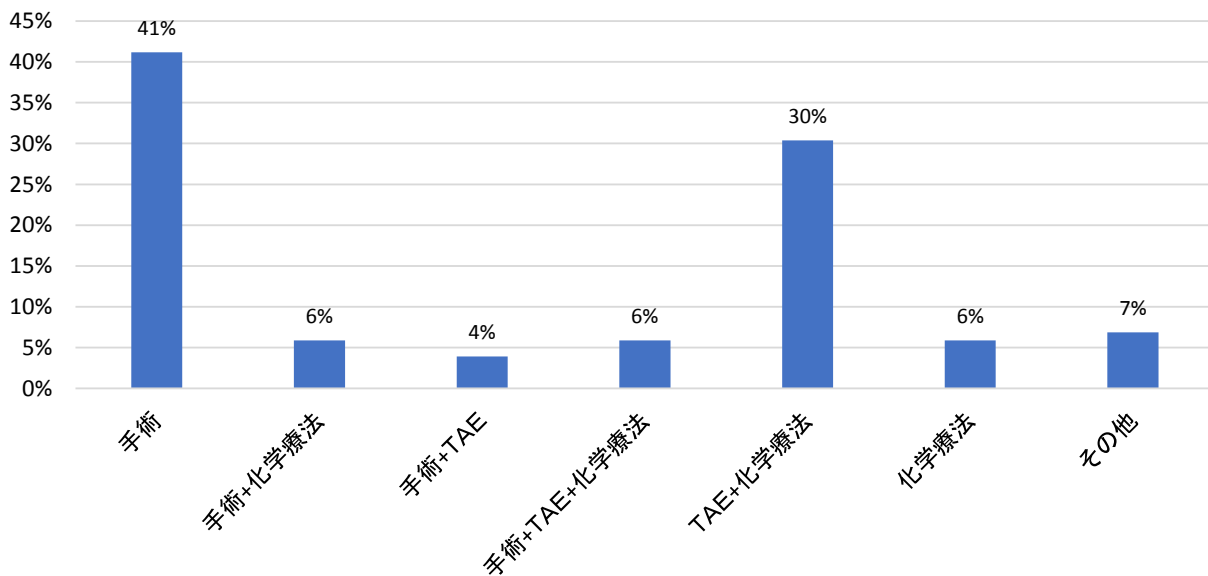
4.治療別割合(主要5部位)
【胃】n=216



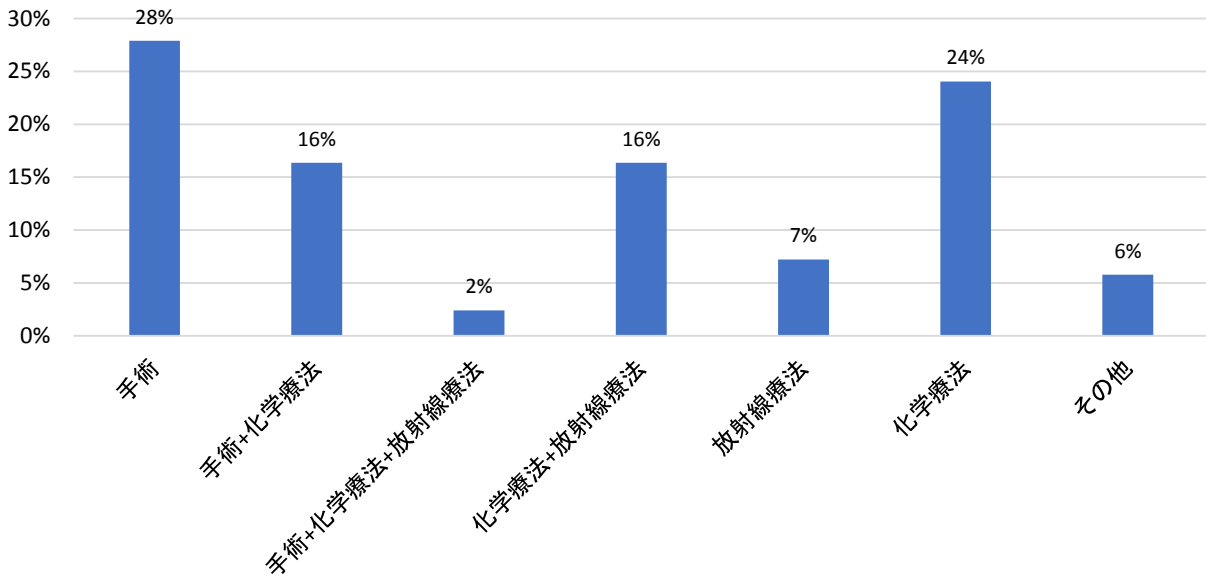
【大腸】n=267



【肝】n=102



【肺・気管支】 n=208



【乳腺】 n=82

