

院内がん登録統計(2014年1月1日～12月31日)

上記期間に当院で診断された症例、および他院で診断後、2014年に当院に受診した症例を集計しています

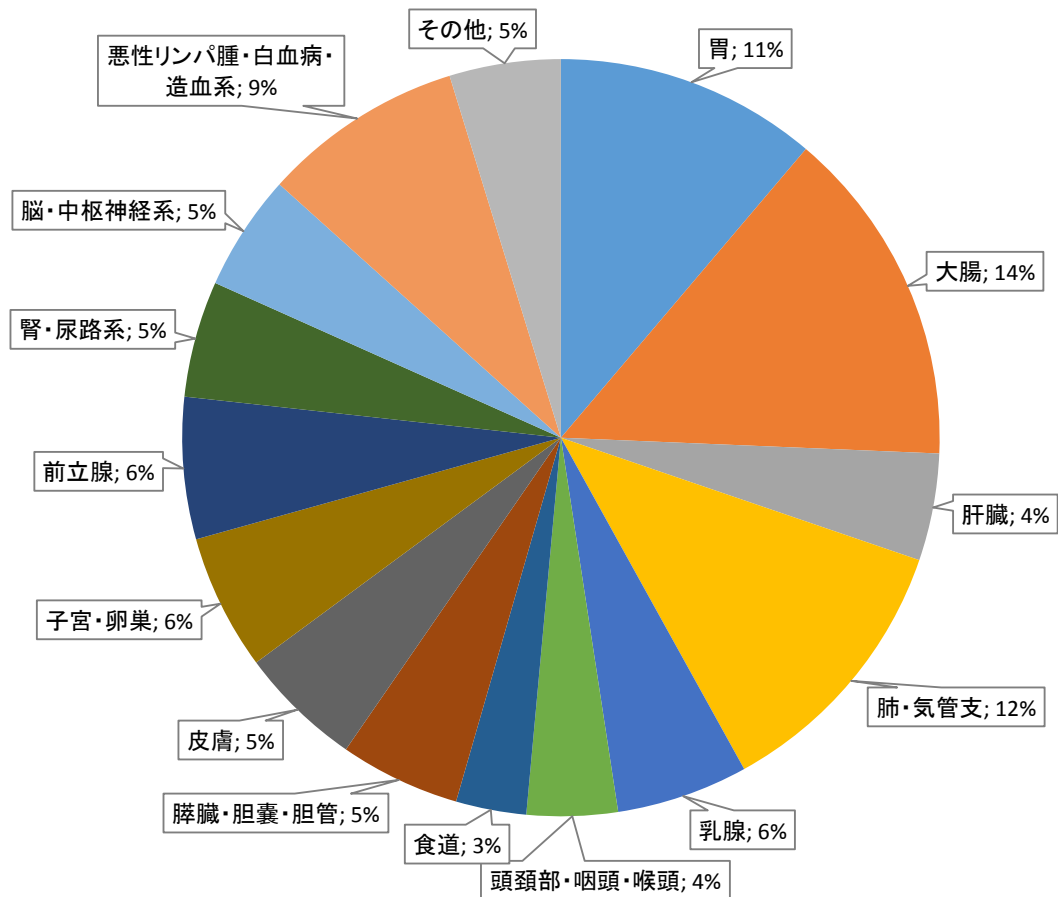
1. 部位別登録件数
2. 部位別登録件数割合
3. 年齢・性別登録件数(全体・主要5部位)
4. 治療別割合(主要5部位)

※当院で初回治療を施行した症例のみを集計し分類。

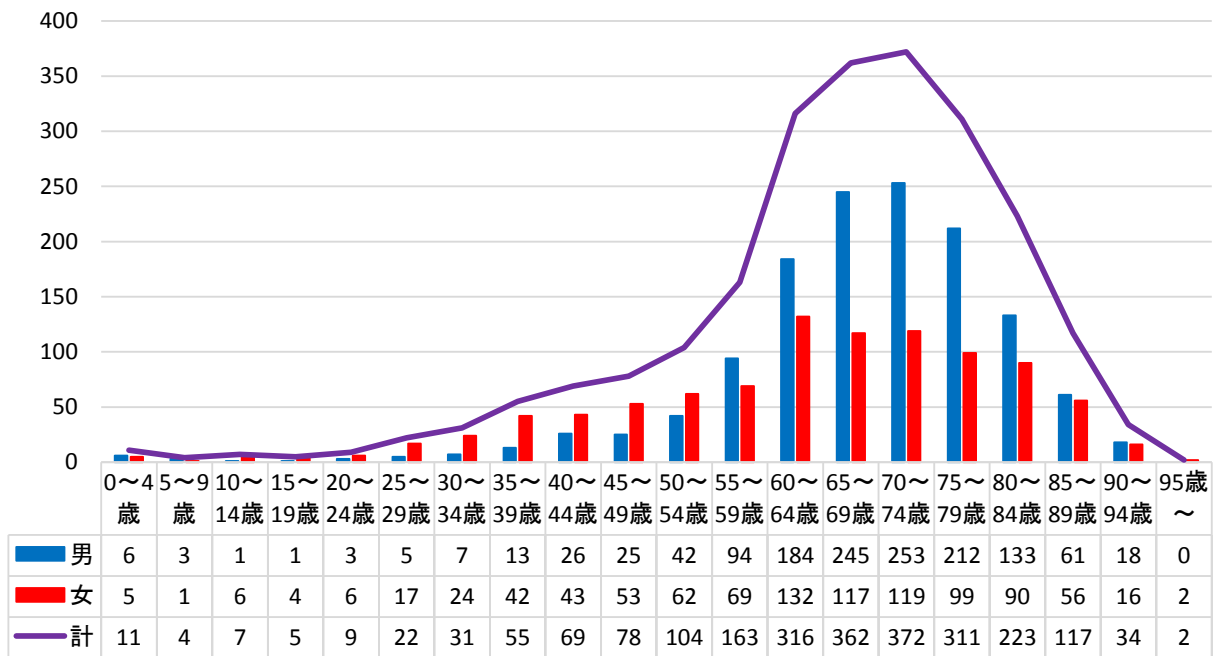
1. 部位別登録件数

	男	女	計
胃	179	78	257
大腸	209	123	332
肝臓	80	25	105
肺・気管支	175	94	269
乳腺	3	126	129
頭頸部・咽頭・喉頭	63	26	89
食道	65	4	69
膵臓・胆嚢・胆管	70	48	118
皮膚	59	62	121
子宮・卵巣	0	133	133
前立腺	139	0	139
腎・尿路系	86	28	114
脳・中枢神経系	47	67	114
悪性リンパ腫・白血病・造血系	102	95	197
その他	55	54	109
計	1332	963	2295

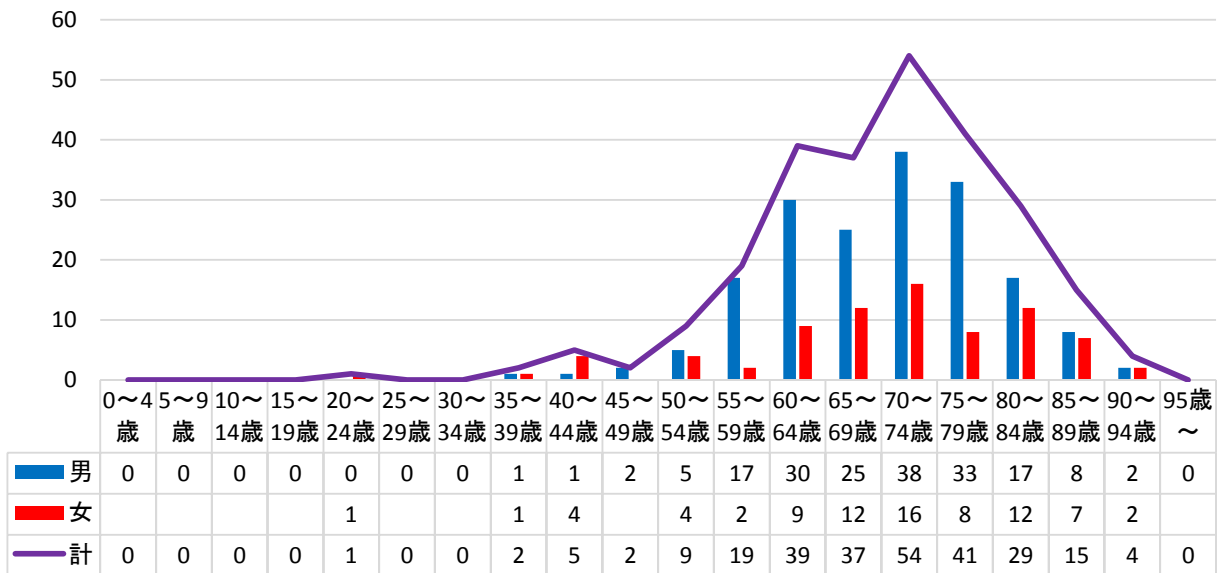
2. 部位別登録件数割合



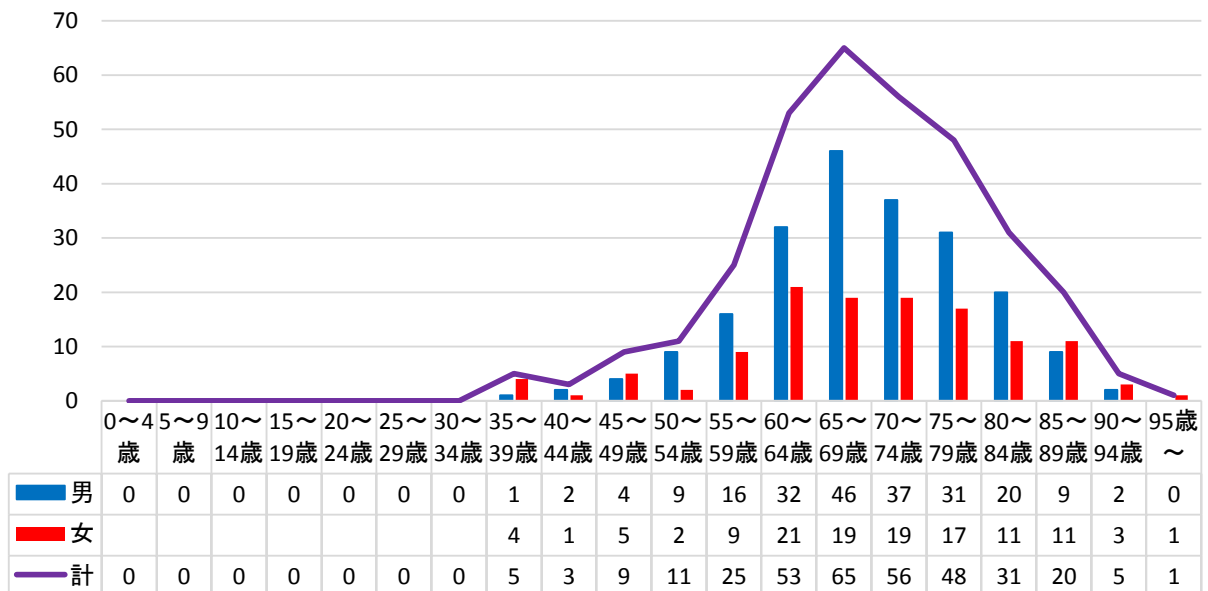
3.年齢・性別登録件数【全体】



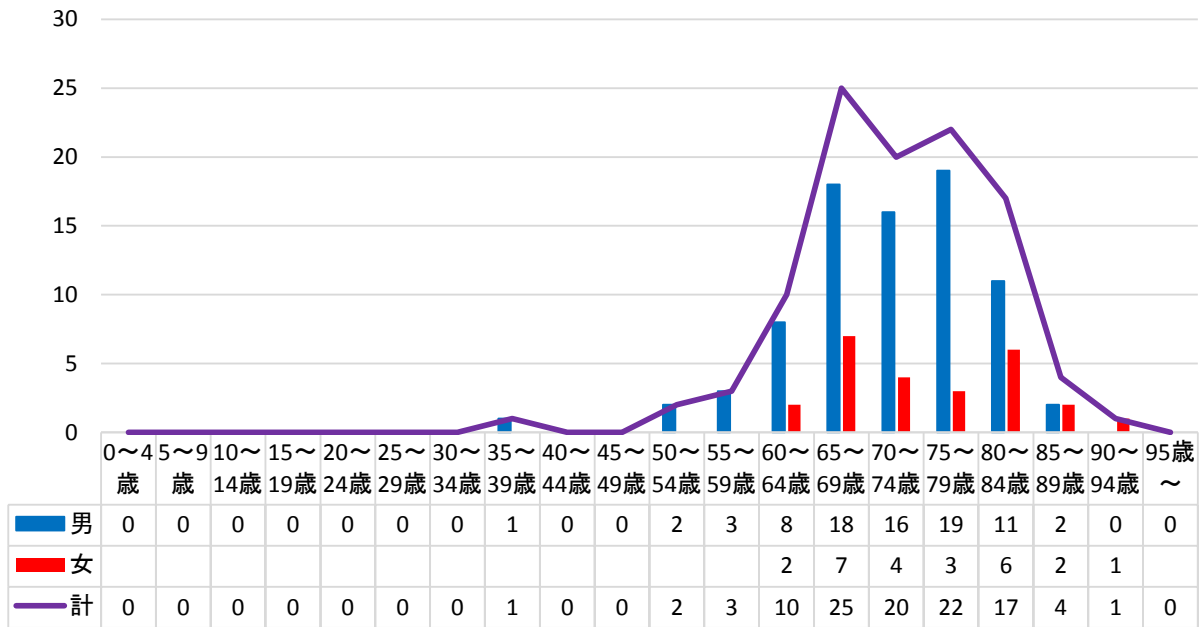
【胃】



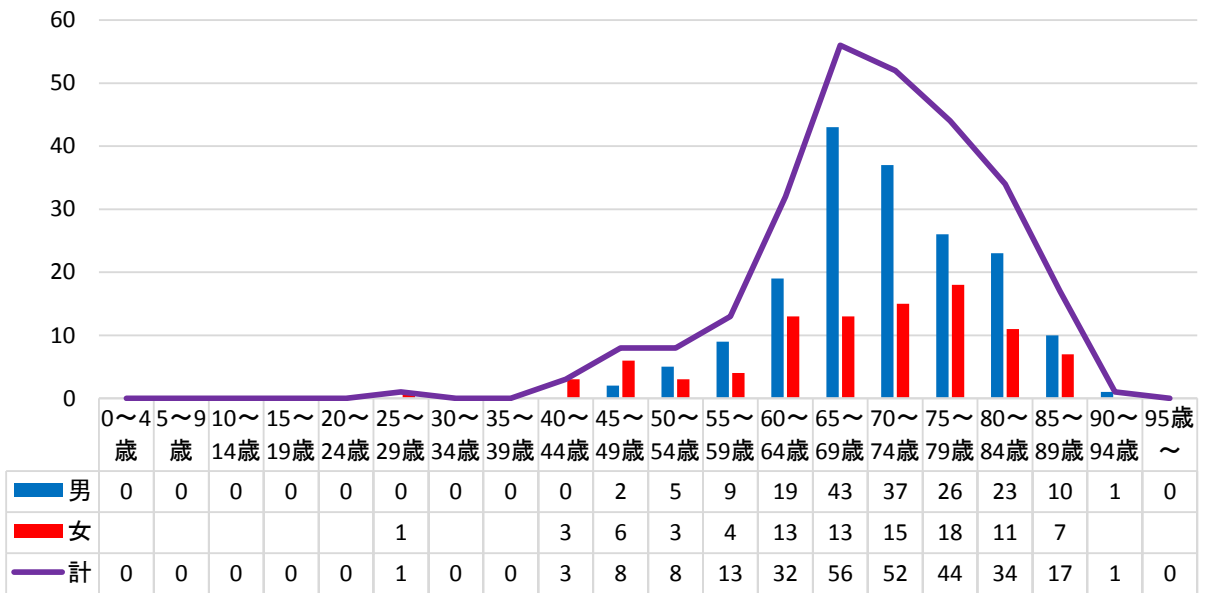
【大腸】



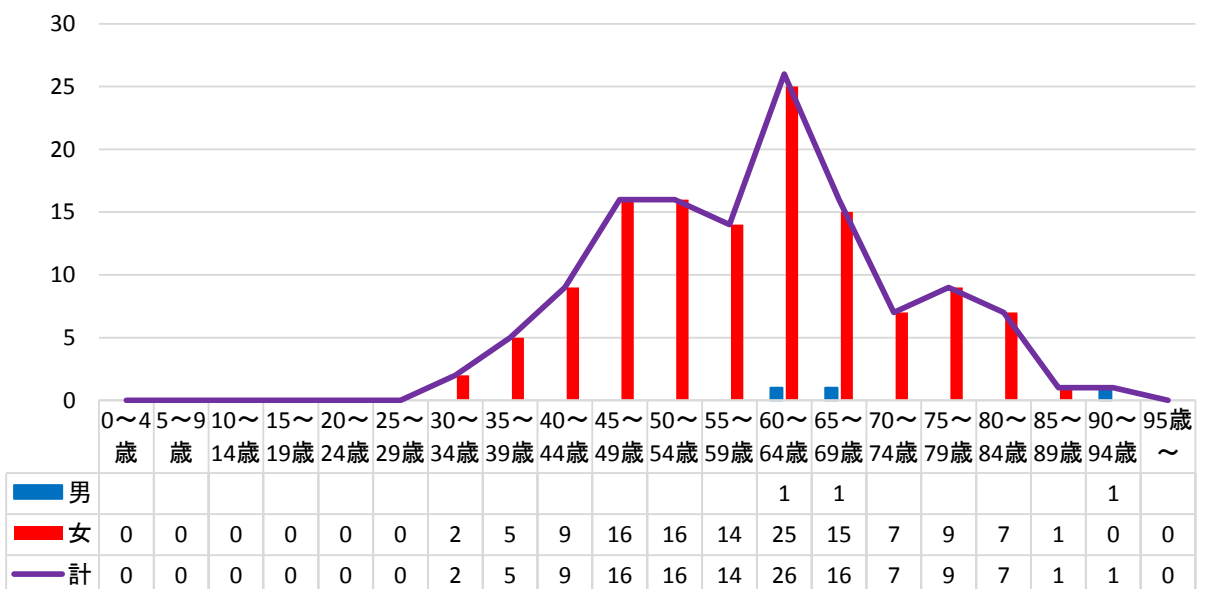
【肝】



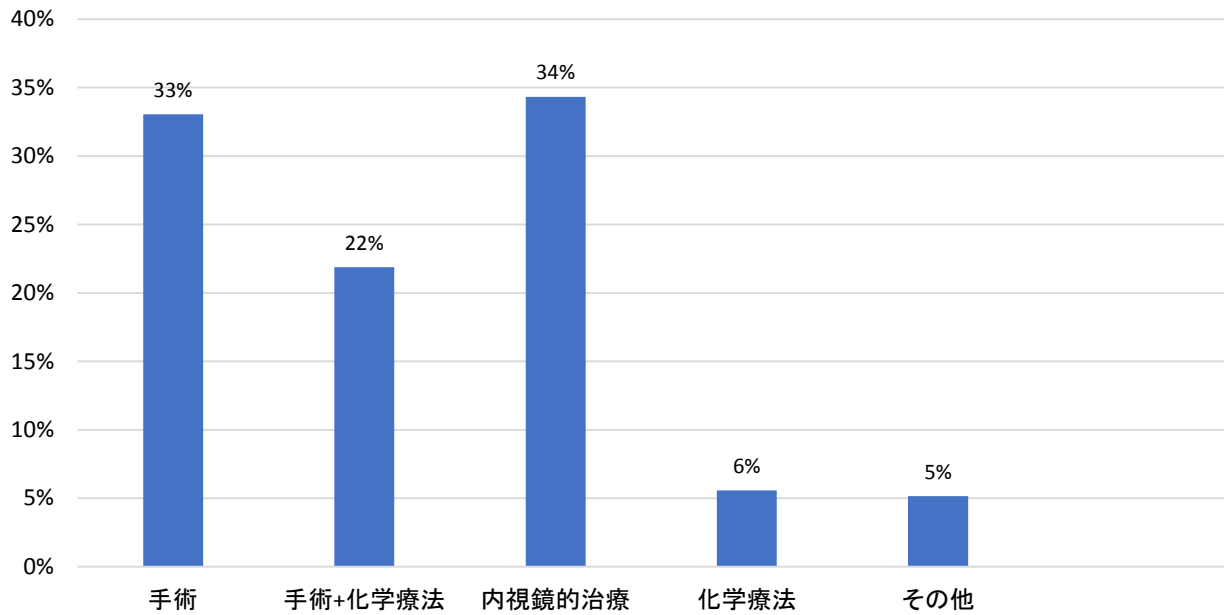
【肺・気管支】



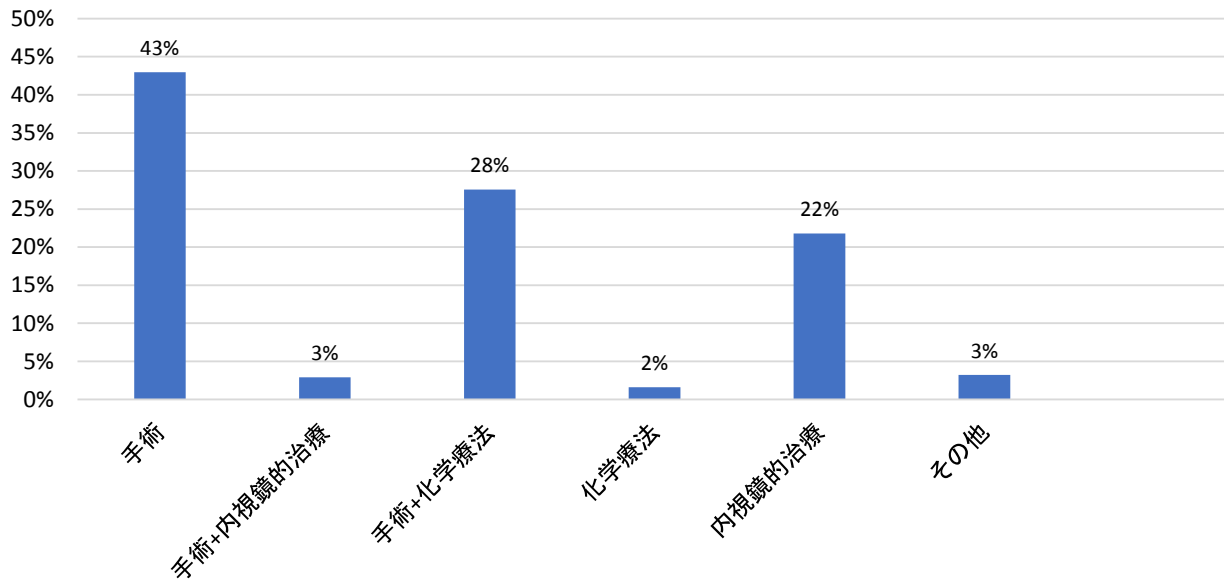
【乳腺】



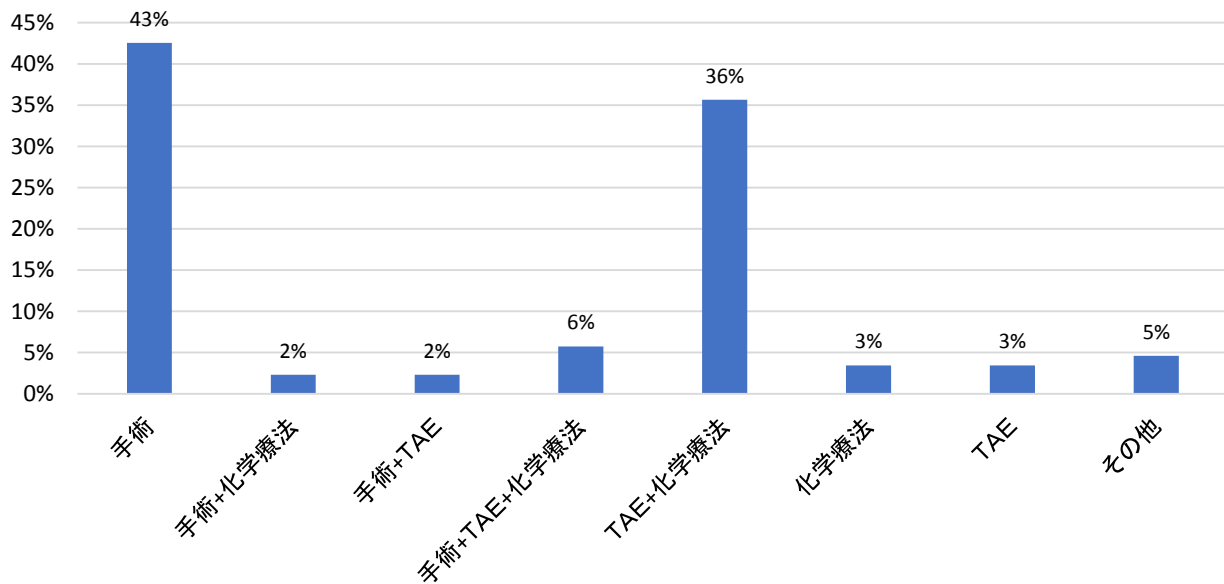
4.治療別割合(主要5部位)
【胃】n=233



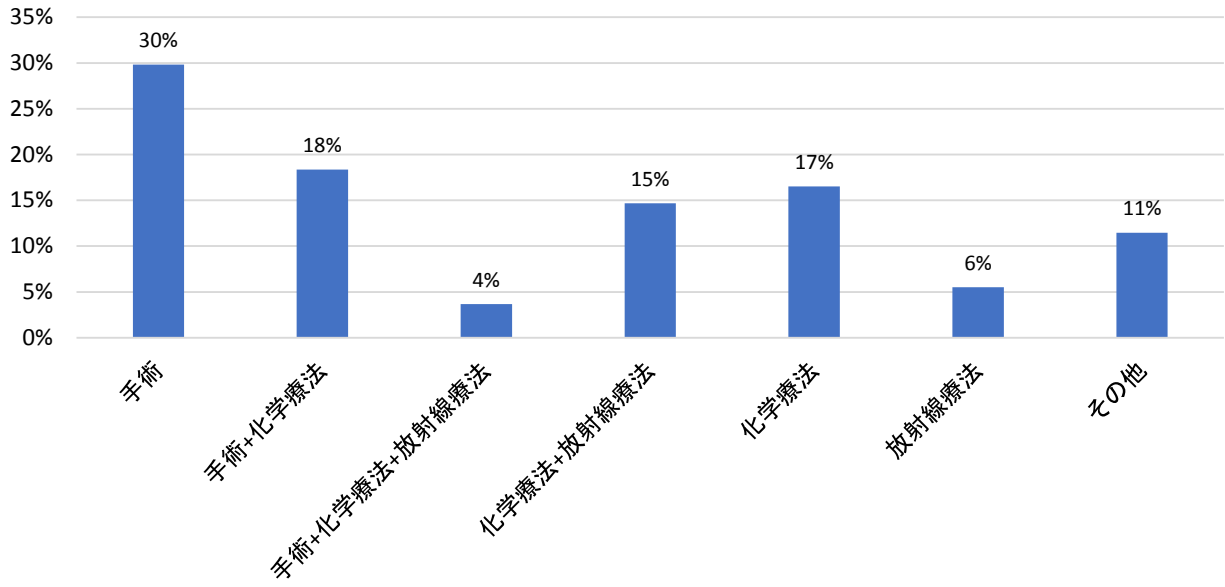
【大腸】n=312



【肝】n=87



【肺・気管支】 n=218



【乳腺】 n=118

