

## 院内がん登録統計(2016年1月1日～12月31日)

上記期間に当院で診断された症例、および他院で診断後、2016年に当院に受診した症例を集計しています

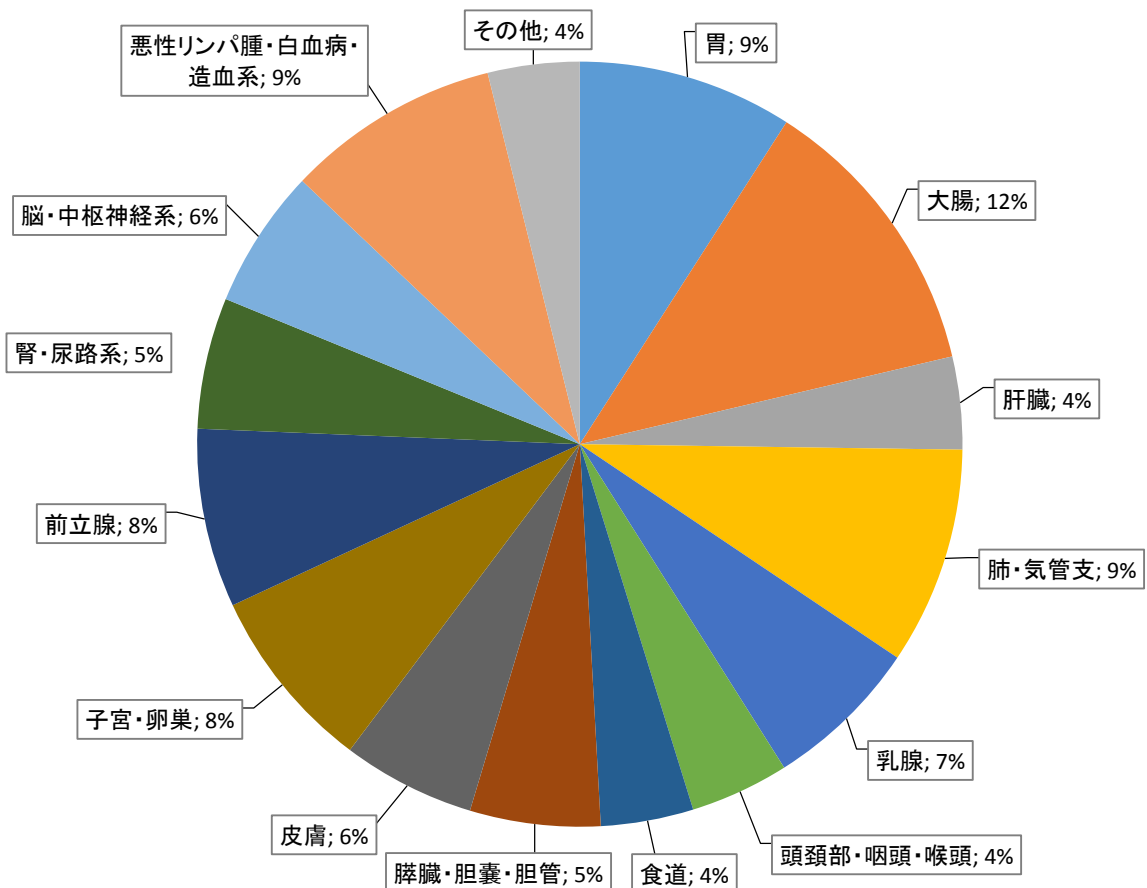
1. 部位別登録件数
2. 部位別登録件数割合
3. 年齢・性別登録件数(全体・主要5部位)
4. 治療別割合(主要5部位)

※当院で初回治療を施行した症例のみを集計し分類。

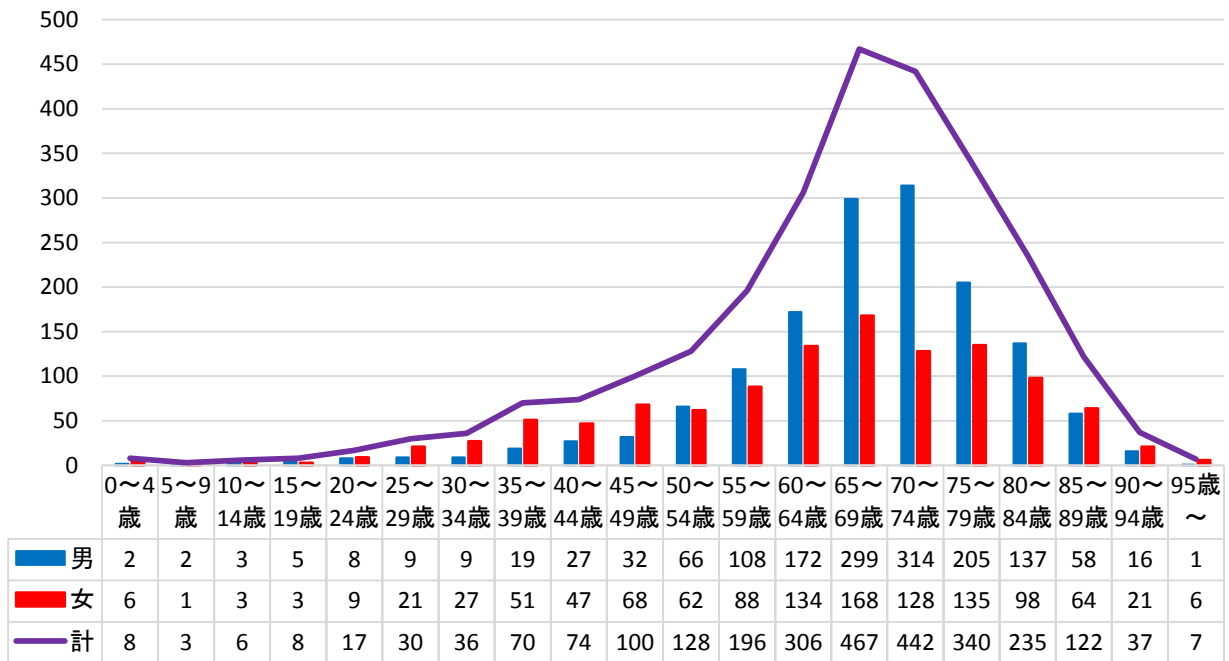
### 1. 部位別登録件数

	男	女	計
胃	171	68	239
大腸	206	116	322
肝臓	72	31	103
肺・気管支	161	81	242
乳腺	1	173	174
頭頸部・咽頭・喉頭	82	28	110
食道	87	16	103
膵臓・胆嚢・胆管	75	70	145
皮膚	62	86	148
子宮・卵巣	0	206	206
前立腺	199	0	199
腎・尿路系	108	38	146
脳・中枢神経系	77	78	155
悪性リンパ腫・白血病・造血系	142	96	238
その他	49	53	102
計	1492	1140	2632

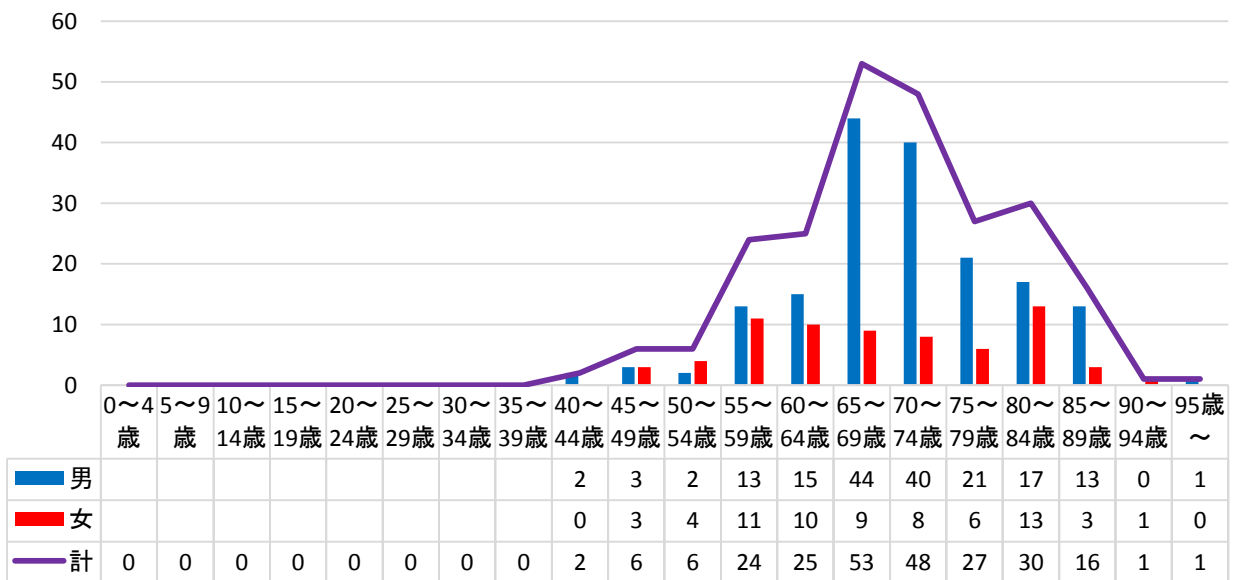
### 2. 部位別登録件数割合



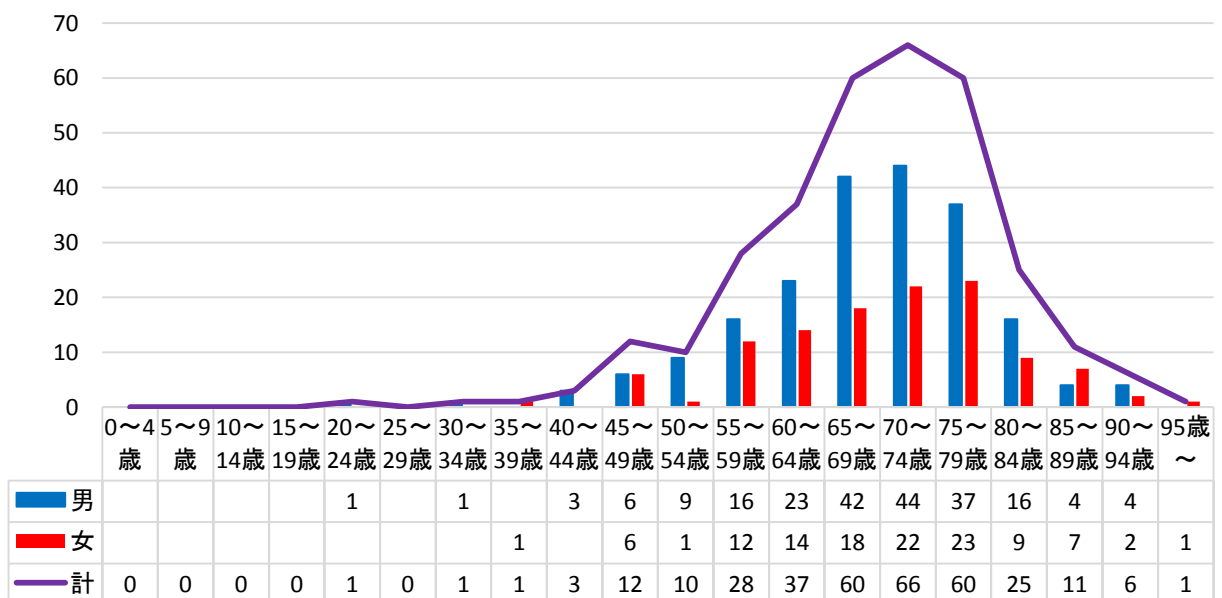
### 3.年齢・性別登録件数【全体】



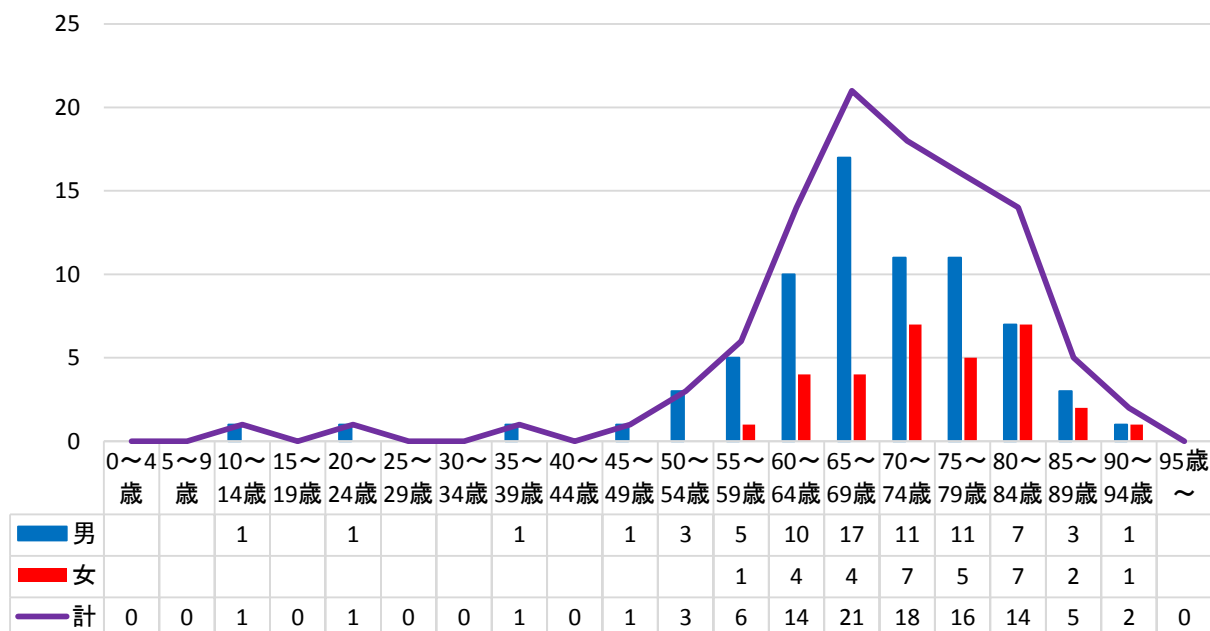
### 【胃】



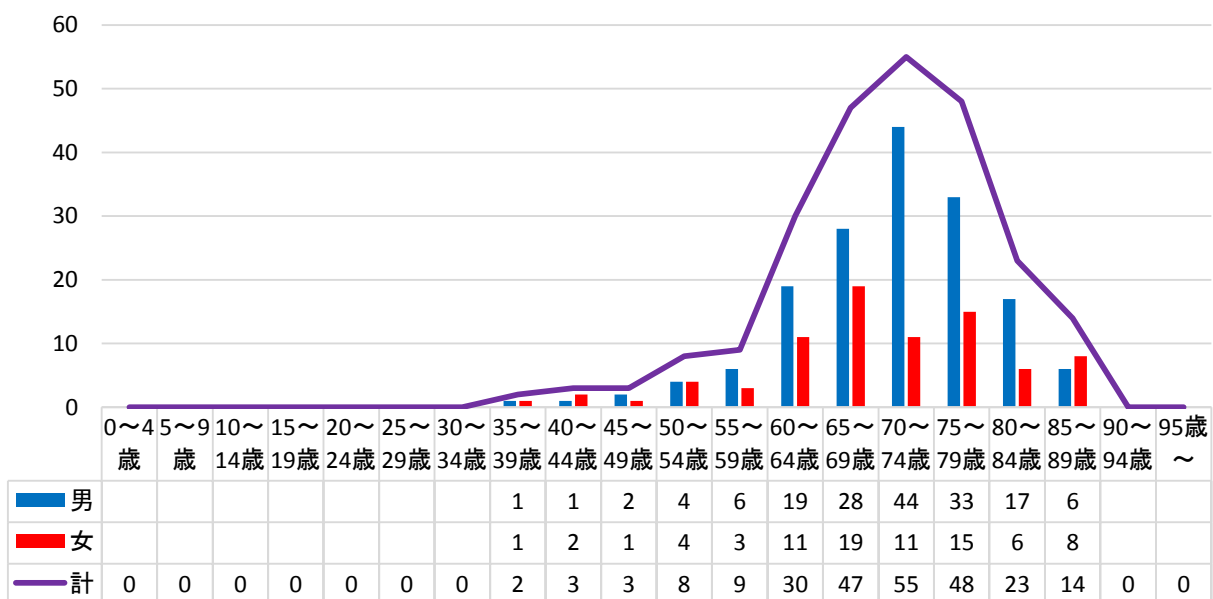
### 【大腸】



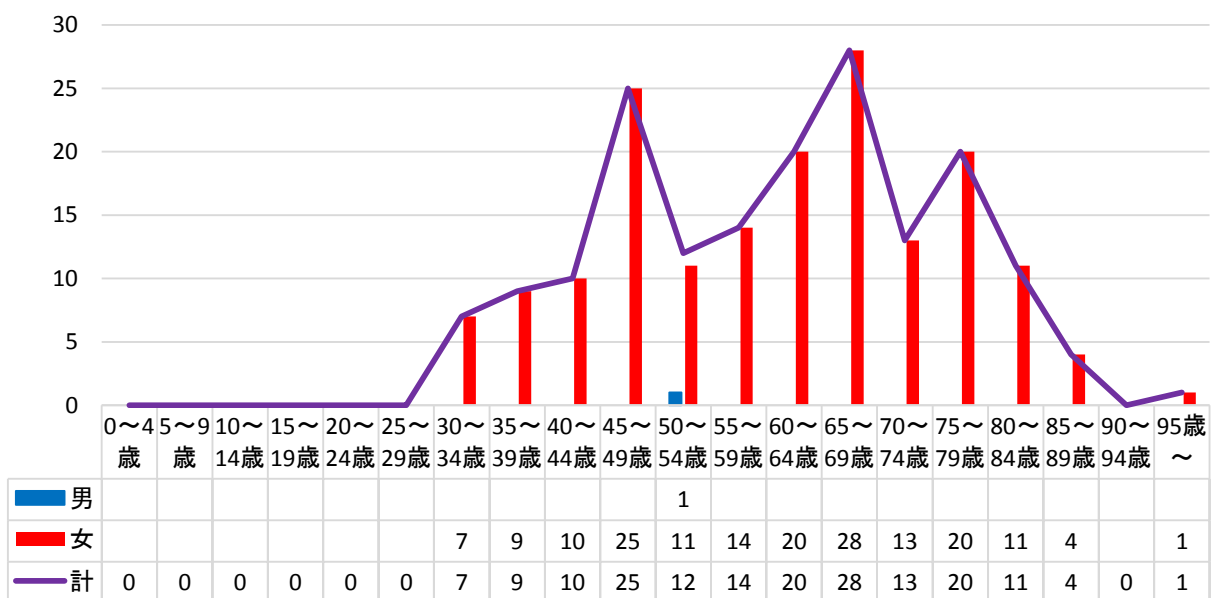
### 【肝】



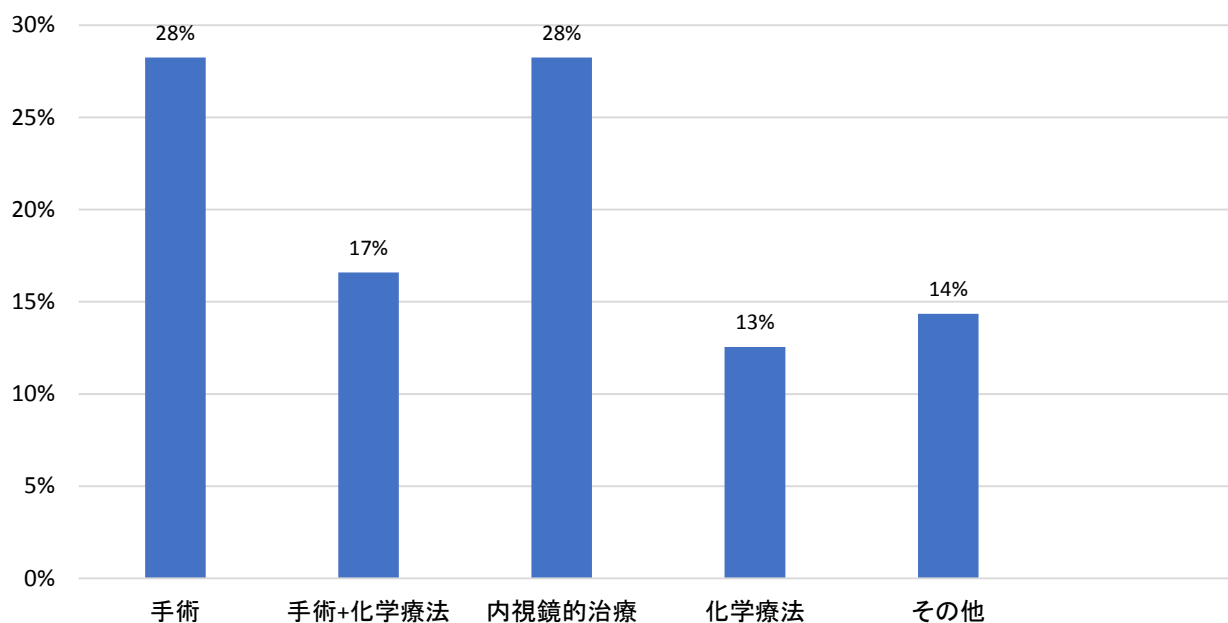
### 【肺・気管支】



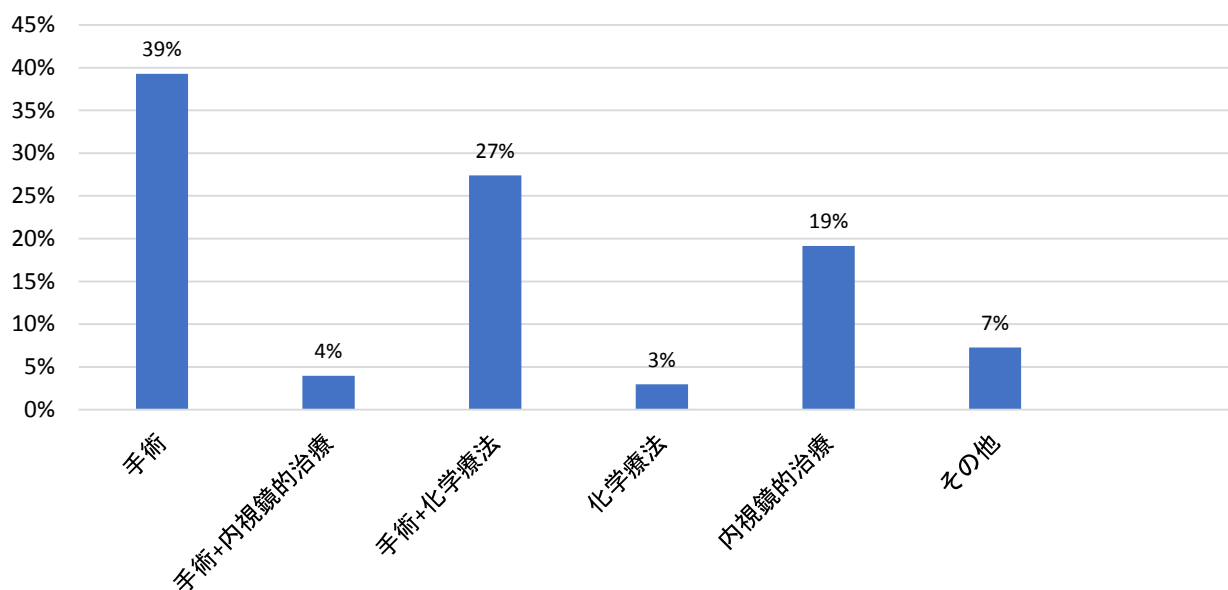
### 【乳腺】



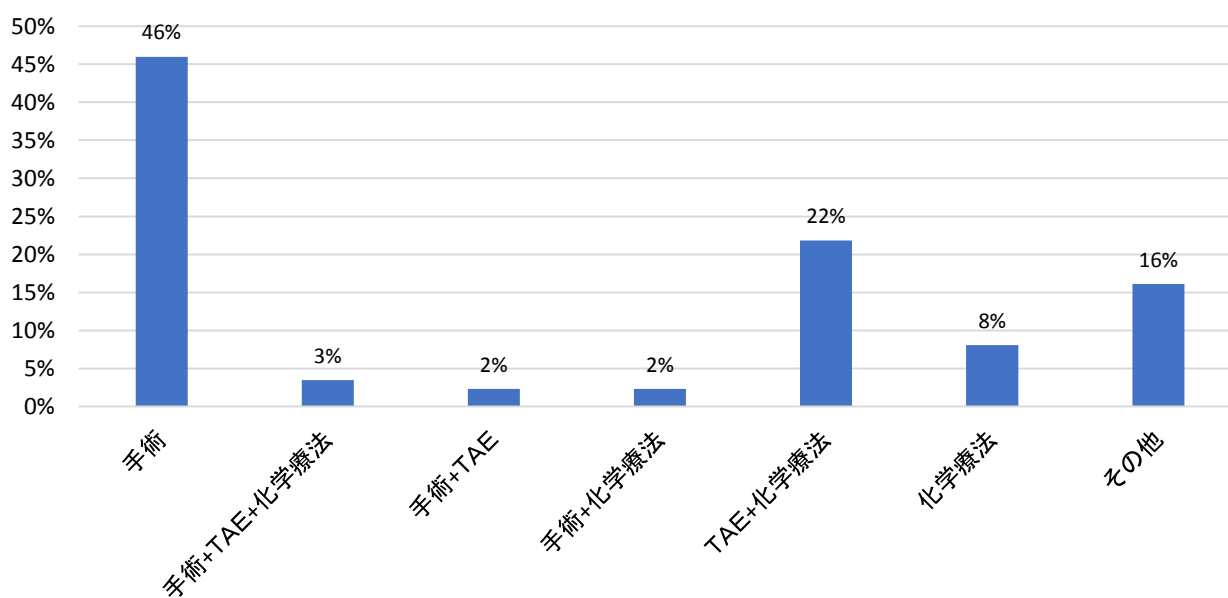
#### 4.治療別割合(主要5部位) 【胃】 n=223



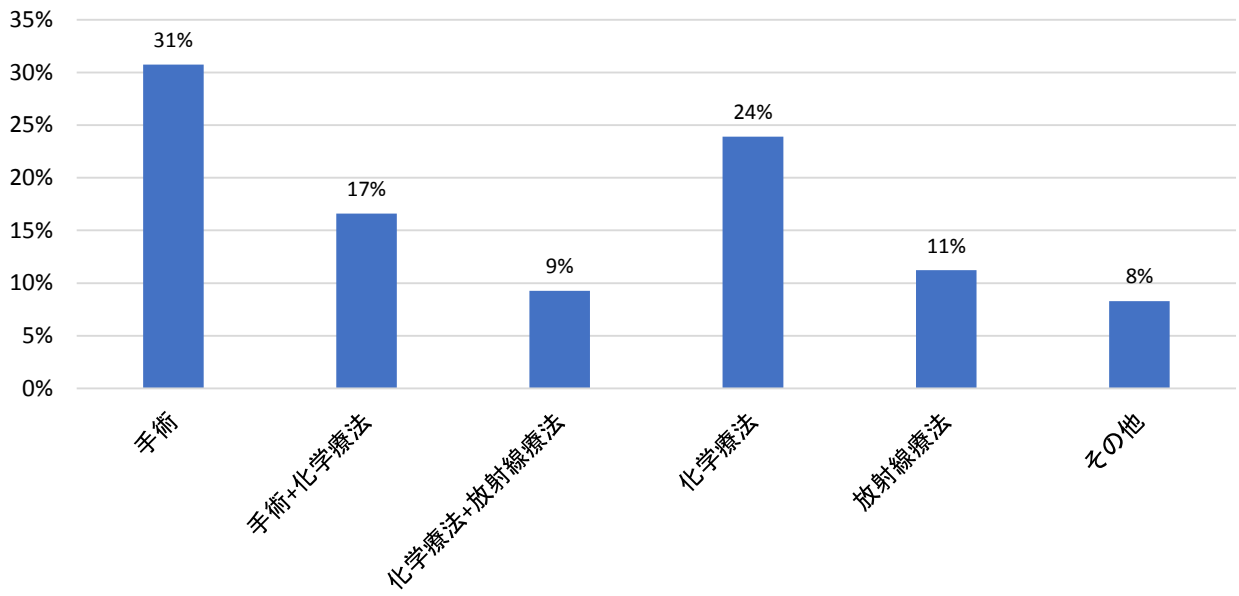
#### 【大腸】 n=303



#### 【肝】 n=87



【肺・気管支】 n=205



【乳腺】 n=148

