

院内がん登録統計(2017年1月1日～12月31日)

上記期間に当院で診断された症例、および他院で診断後、2017年に当院に受診した症例を集計しています

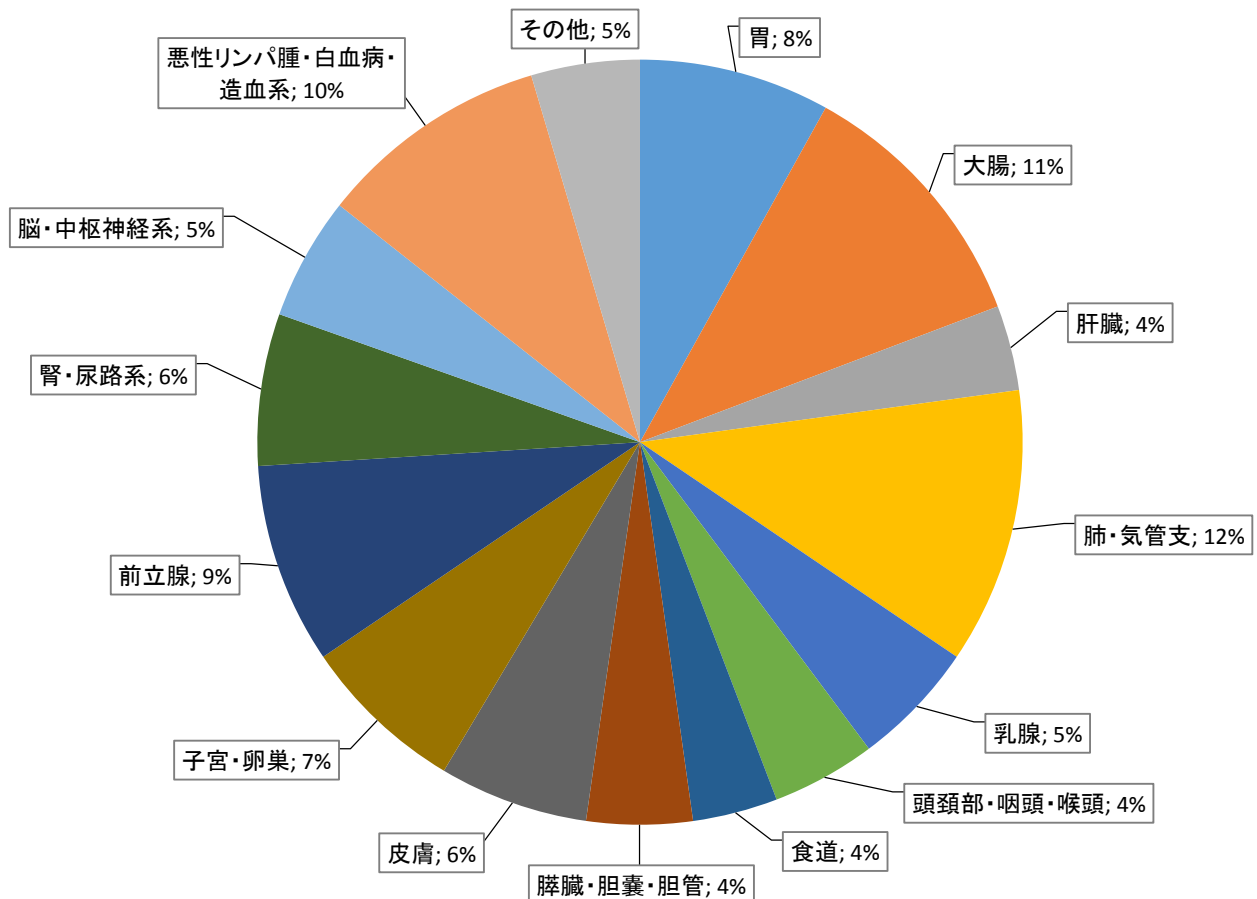
1. 部位別登録件数
2. 部位別登録件数割合
3. 年齢・性別登録件数(全体・主要5部位)
4. 治療別割合(主要5部位)

※当院で初回治療を施行した症例のみを集計し分類。

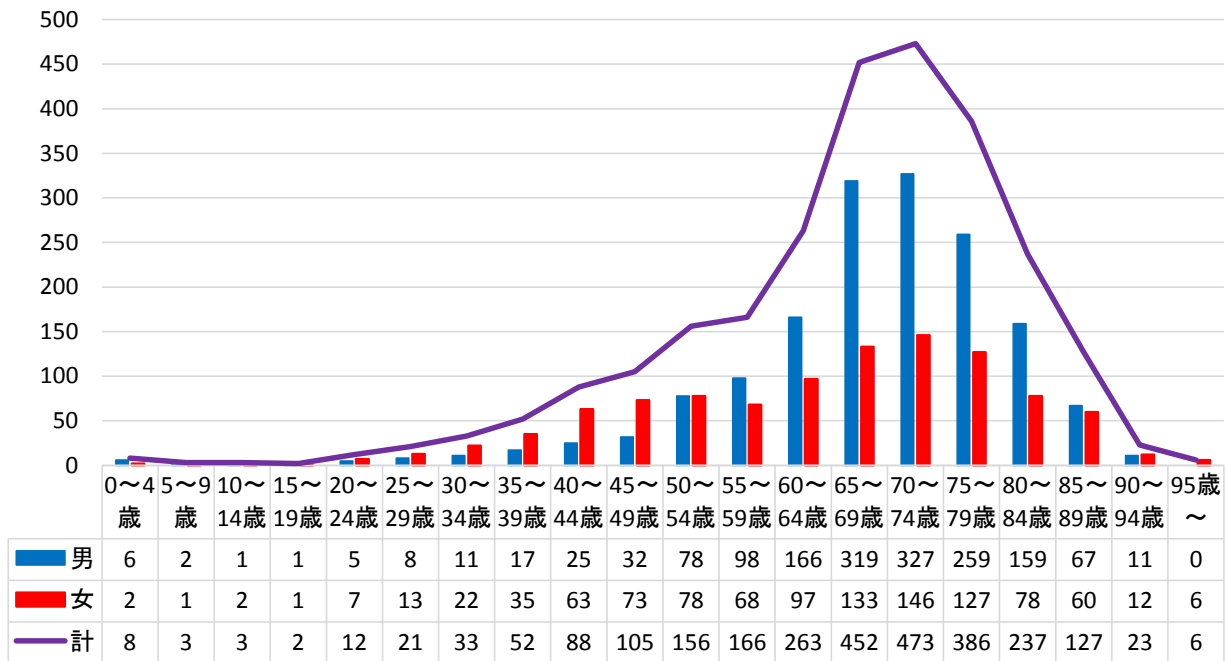
1. 部位別登録件数

	男	女	計
胃	149	62	211
大腸	186	106	292
肝臓	69	25	94
肺・気管支	221	84	305
乳腺	3	136	139
頭頸部・咽頭・喉頭	78	37	115
食道	82	12	94
膵臓・胆嚢・胆管	77	40	117
皮膚	100	65	165
子宮・卵巣	0	182	182
前立腺	222	0	222
腎・尿路系	123	45	168
脳・中枢神経系	65	71	136
悪性リンパ腫・白血病・造血系	152	104	256
その他	65	55	120
計	1592	1024	2616

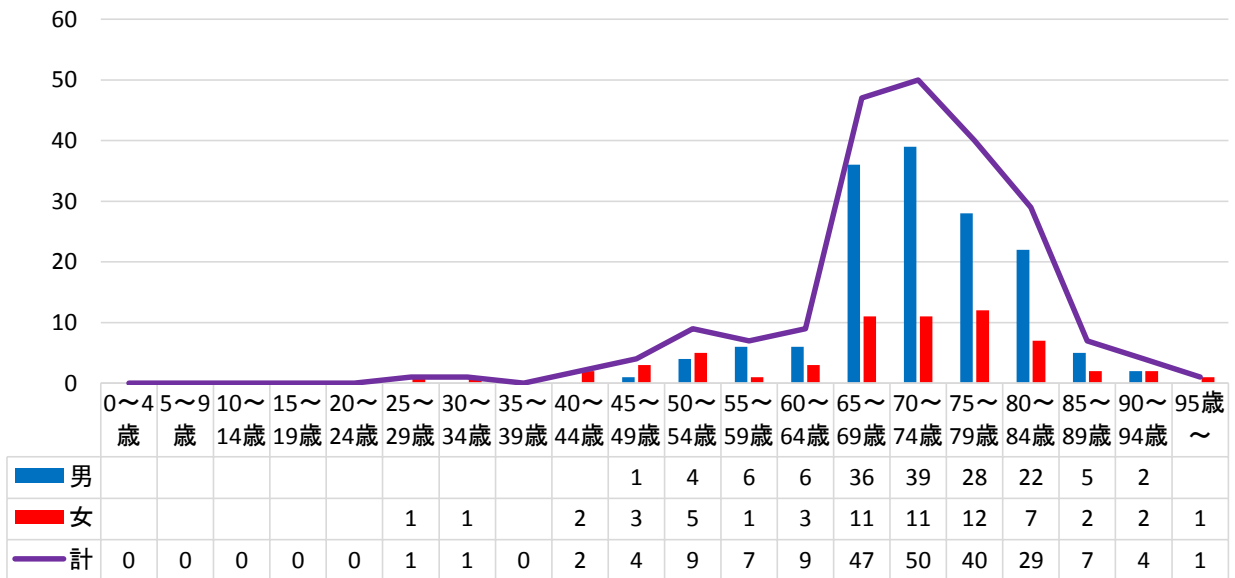
2. 部位別登録件数割合



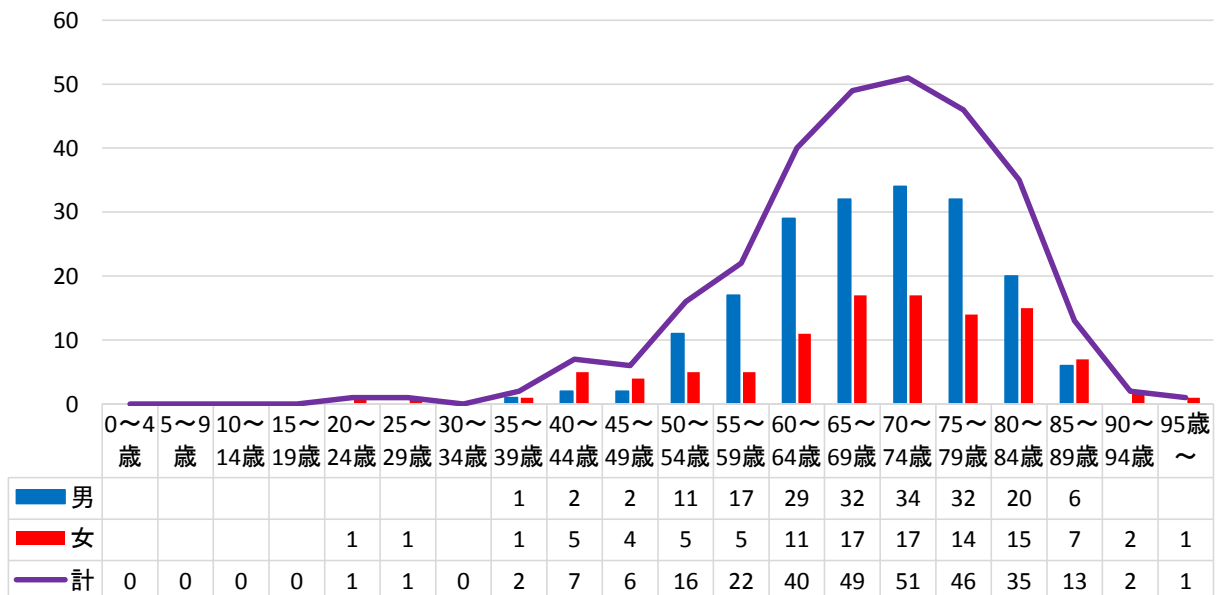
3.年齢・性別登録件数【全体】



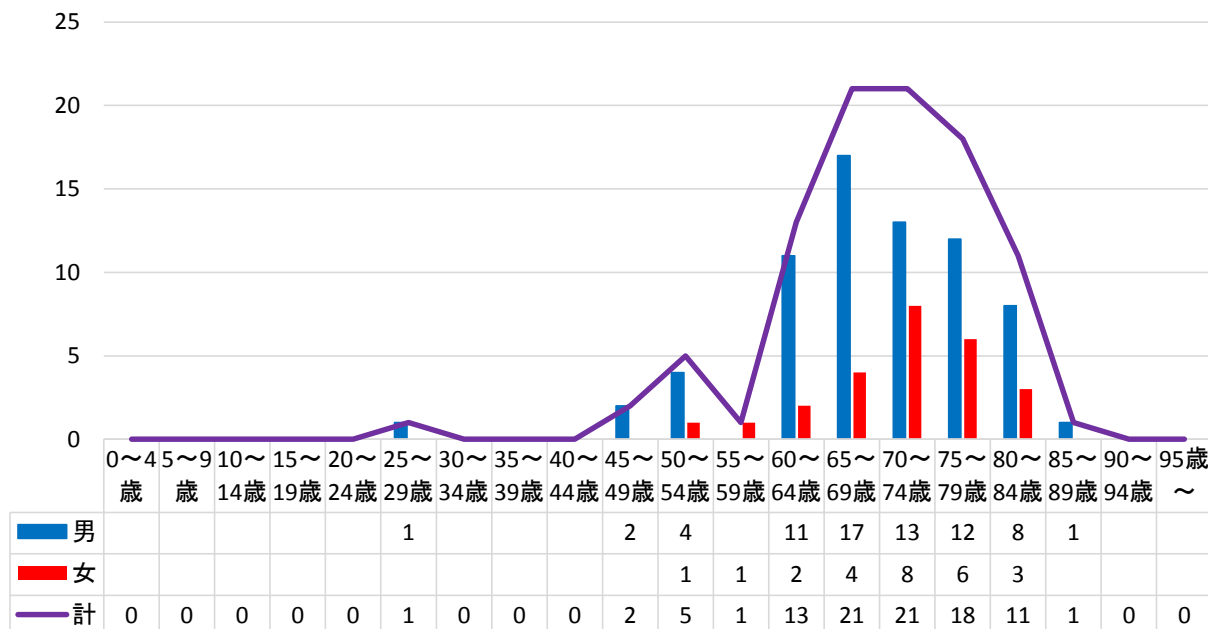
【胃】



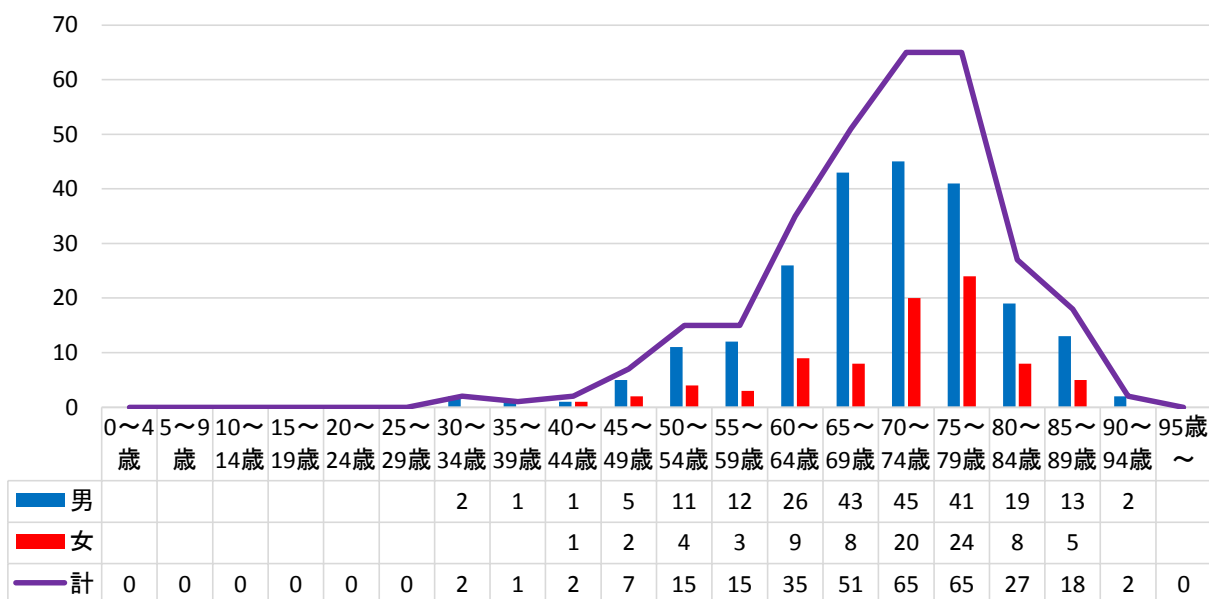
【大腸】



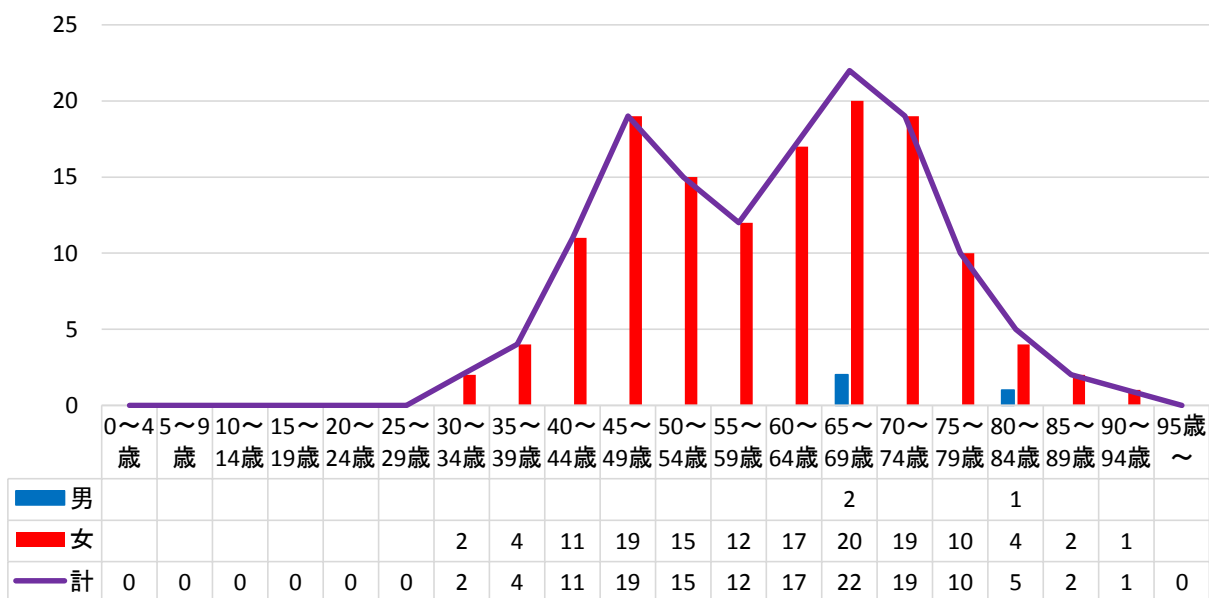
【肝】



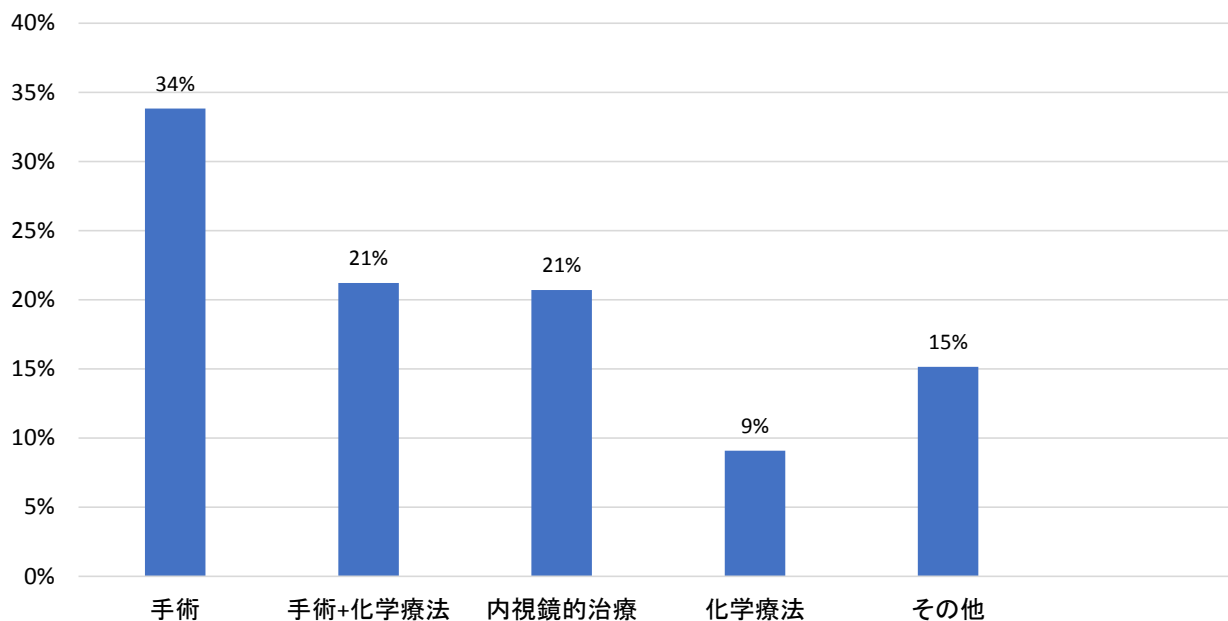
【肺・気管支】



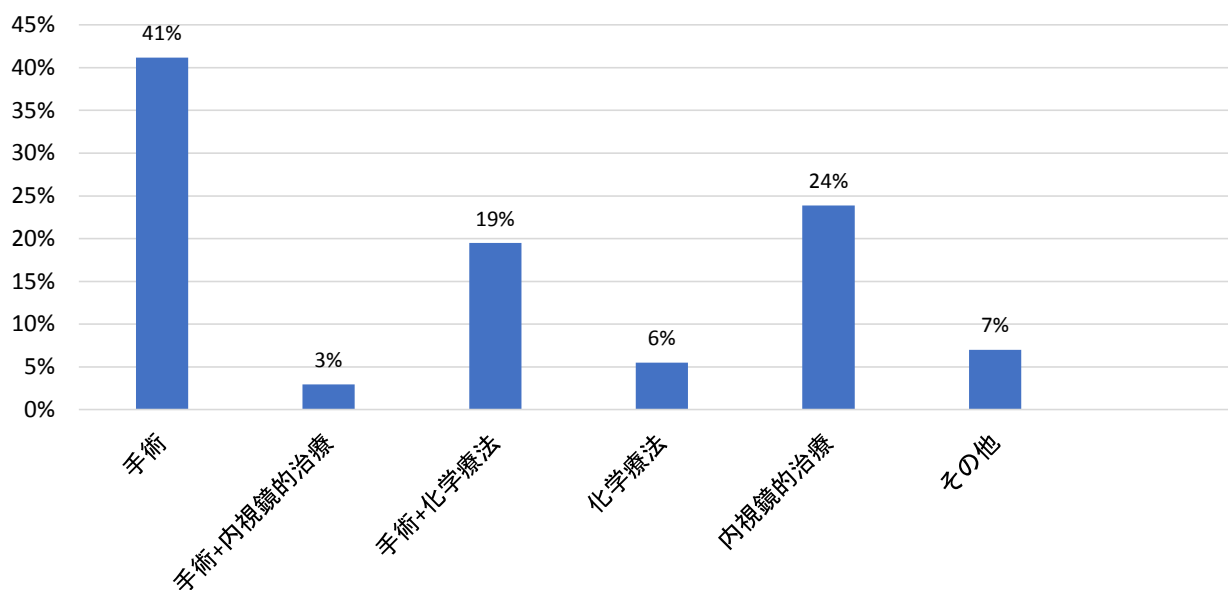
【乳腺】



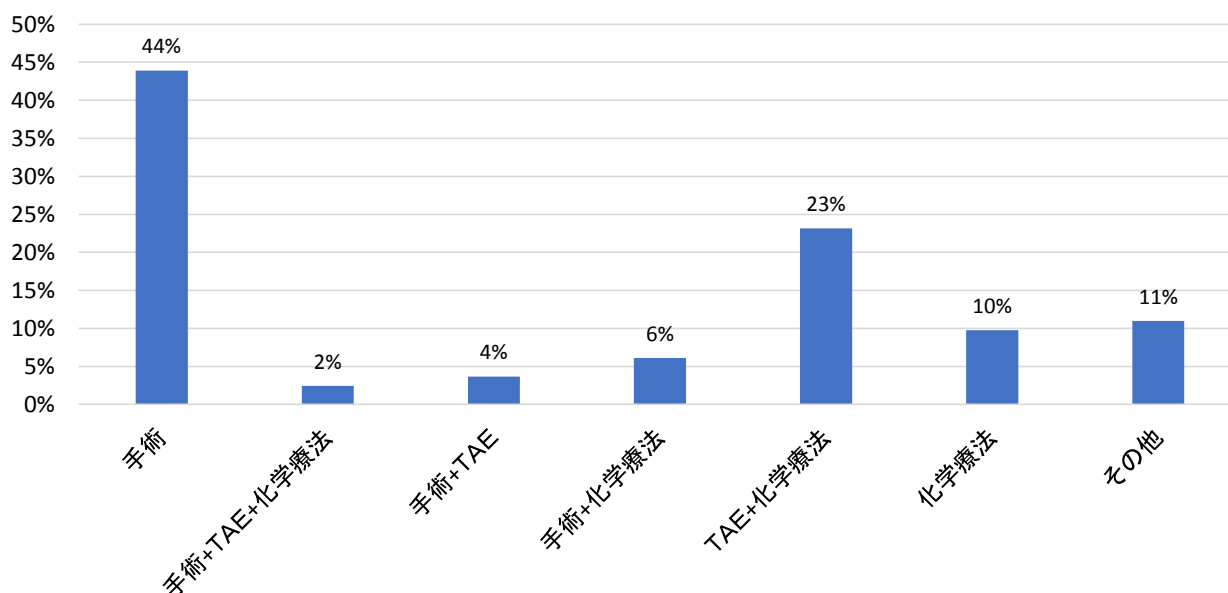
4.治療別割合(主要5部位) 【胃】n=198



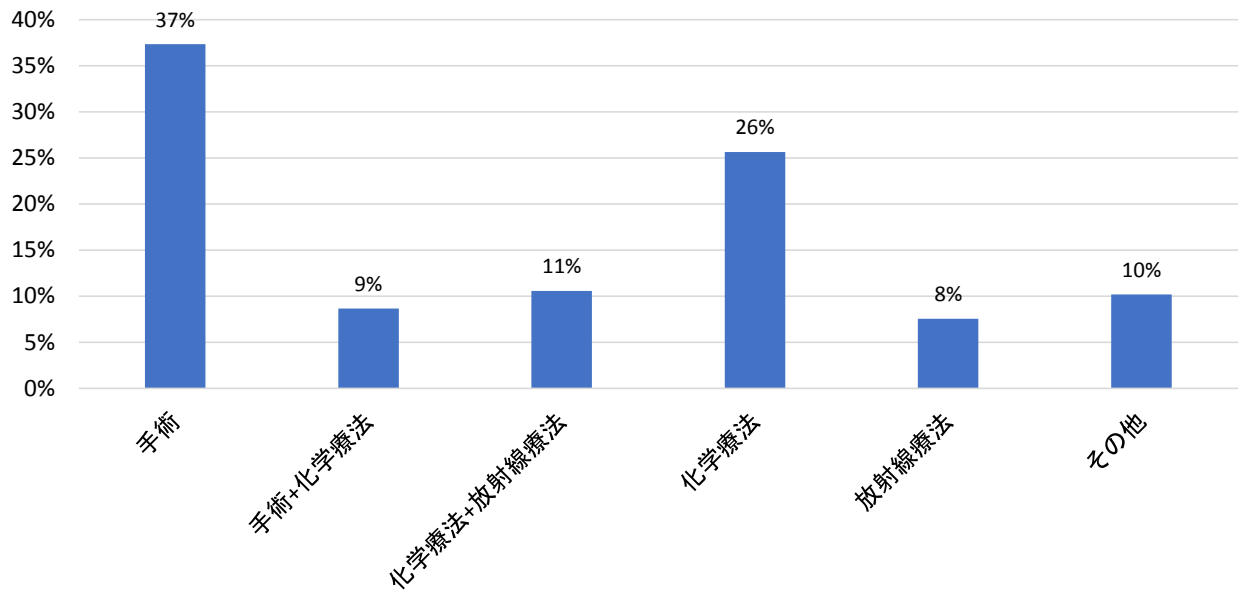
【大腸】n=272



【肝】n=82



【肺・気管支】 n=265



【乳腺】 n=121

