

院内がん登録統計(2018年1月1日～12月31日)

上記期間に当院で診断された症例、および他院で診断後、2018年に当院に受診した

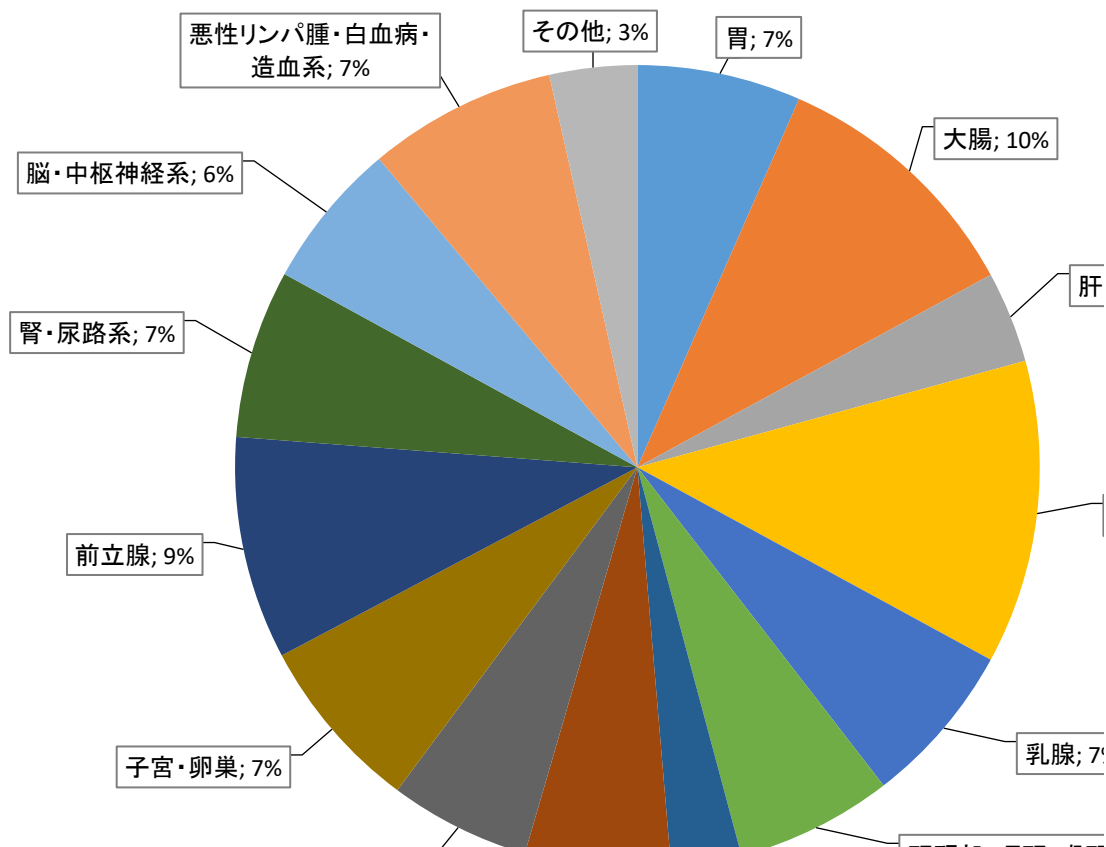
1. 部位別登録件数
2. 部位別登録件数割合
3. 年齢・性別登録件数(全体・主要5部位)
4. 治療別割合(主要5部位)

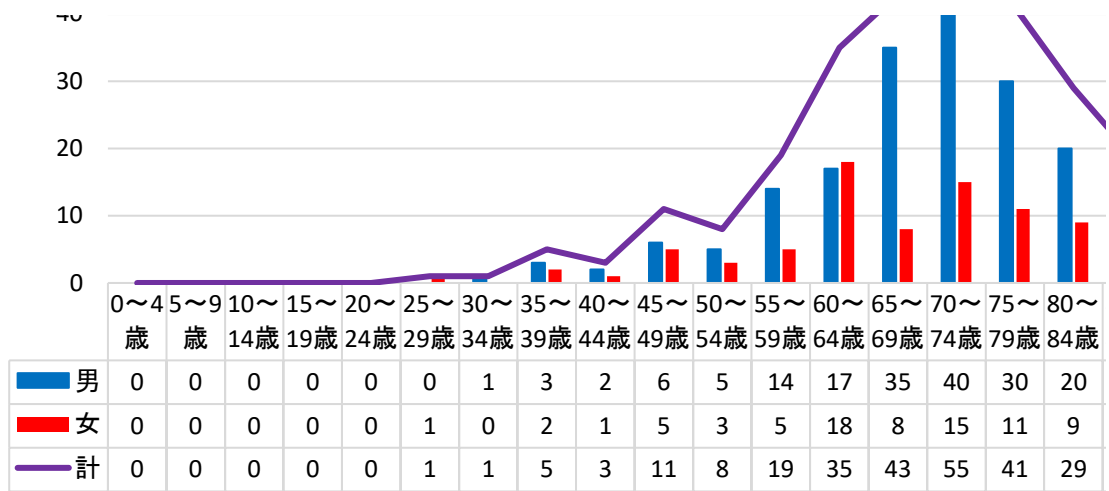
※当院で初回治療を施行した症例のみを集計し分類。

1. 部位別登録件数

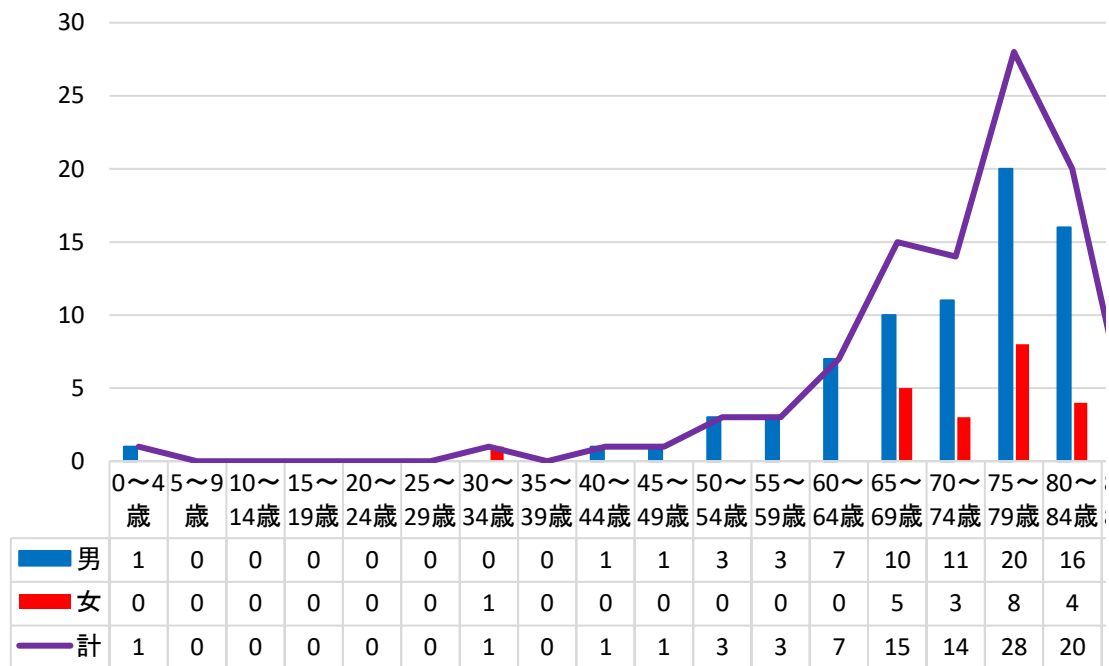
| | 男 | 女 | 計 |
|----------------|------|------|------|
| 胃 | 121 | 51 | 172 |
| 大腸 | 182 | 92 | 274 |
| 肝臓 | 75 | 21 | 96 |
| 肺・気管支 | 226 | 93 | 319 |
| 乳腺 | 1 | 171 | 172 |
| 頭頸部・咽頭・喉頭 | 114 | 51 | 165 |
| 食道 | 62 | 12 | 74 |
| 膵臓・胆嚢・胆管 | 87 | 66 | 153 |
| 皮膚 | 80 | 68 | 148 |
| 子宮・卵巣 | 0 | 185 | 185 |
| 前立腺 | 234 | 0 | 234 |
| 腎・尿路系 | 141 | 36 | 177 |
| 脳・中枢神経系 | 81 | 74 | 155 |
| 悪性リンパ腫・白血病・造血系 | 117 | 81 | 198 |
| その他 | 56 | 36 | 92 |
| 計 | 1577 | 1037 | 2614 |

2. 部位別登録件数割合

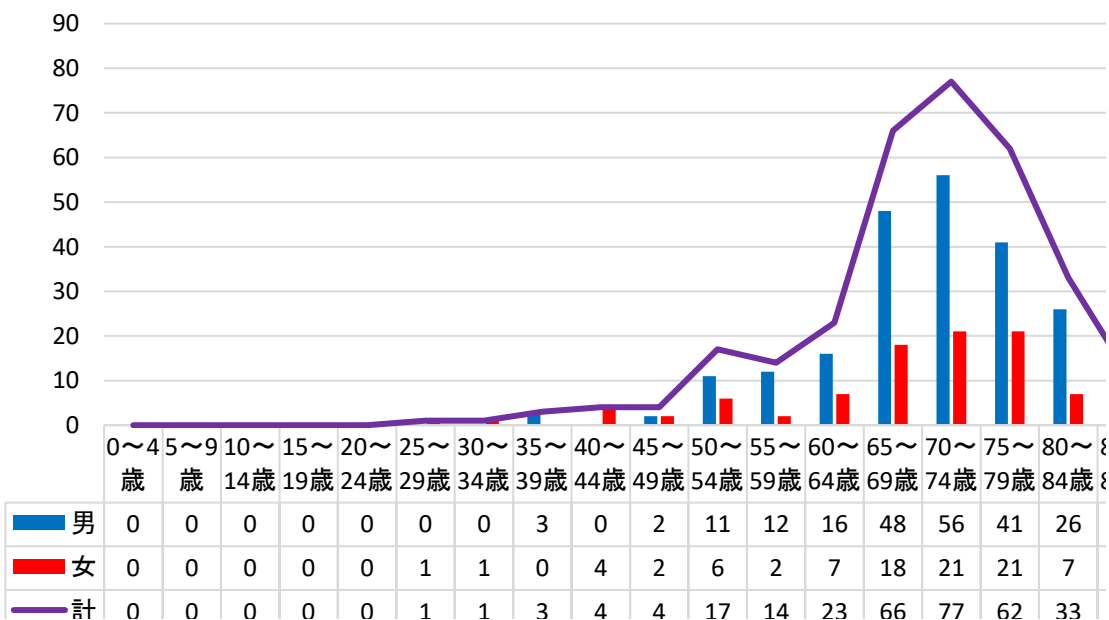




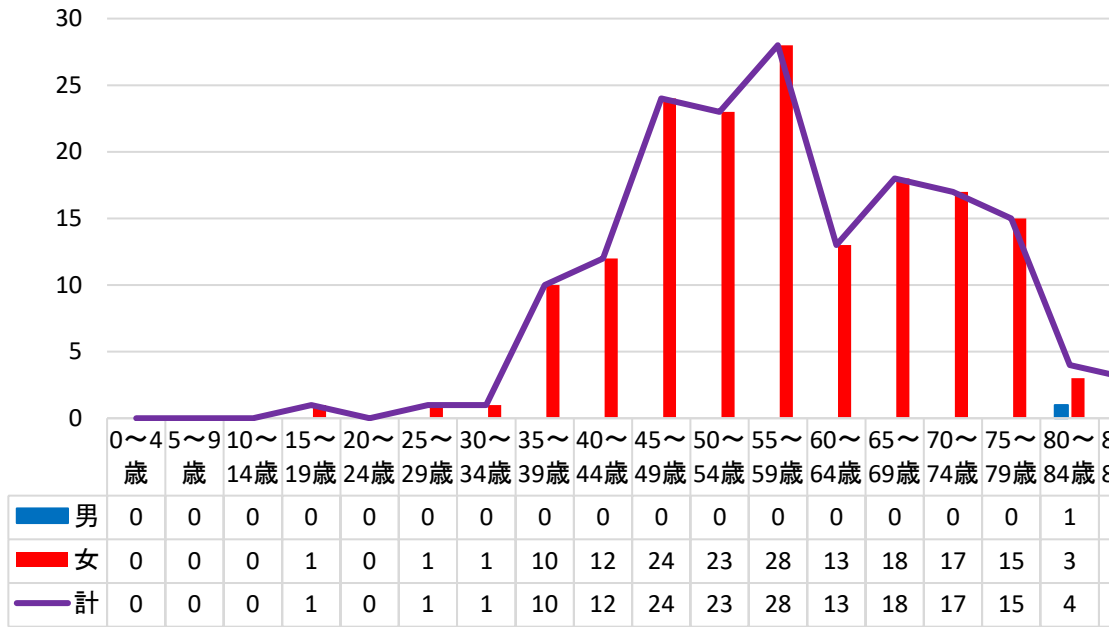
【肝】



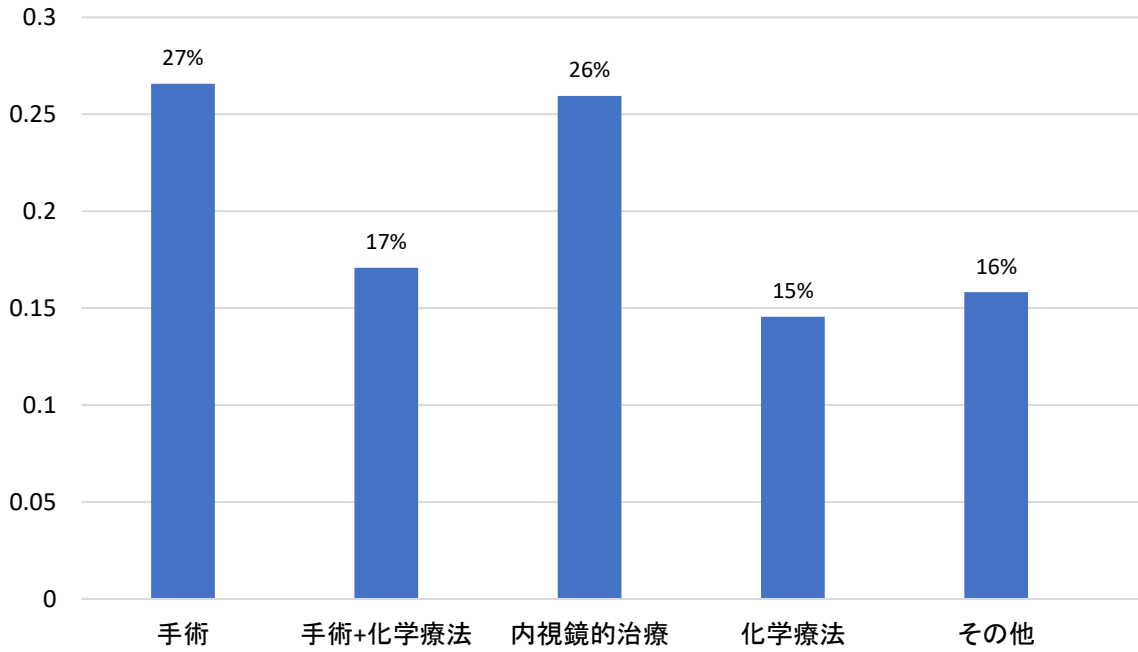
【肺・気管支】



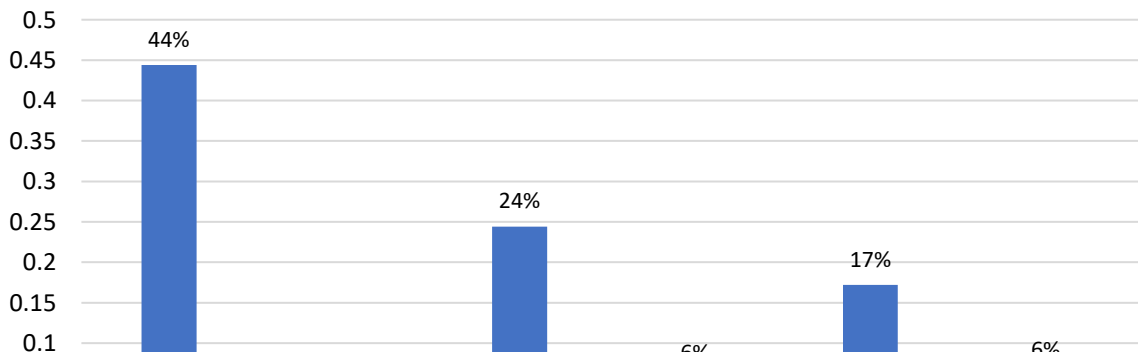
【乳腺】

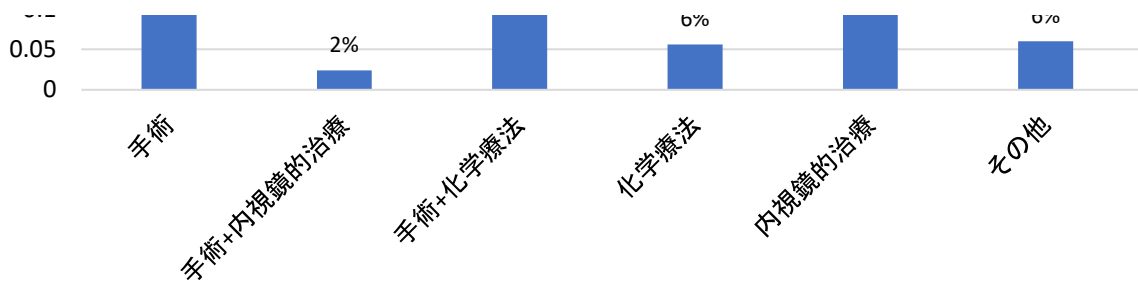


4. 治療別割合 (主要5部位)
【胃】 n=158

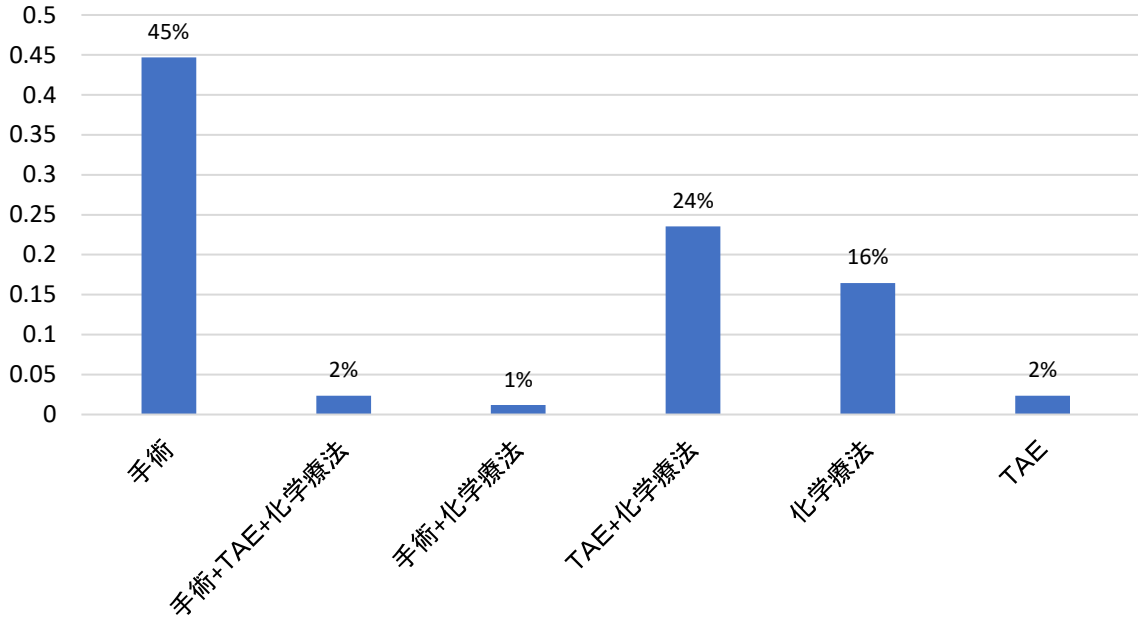


【大腸】 n=250

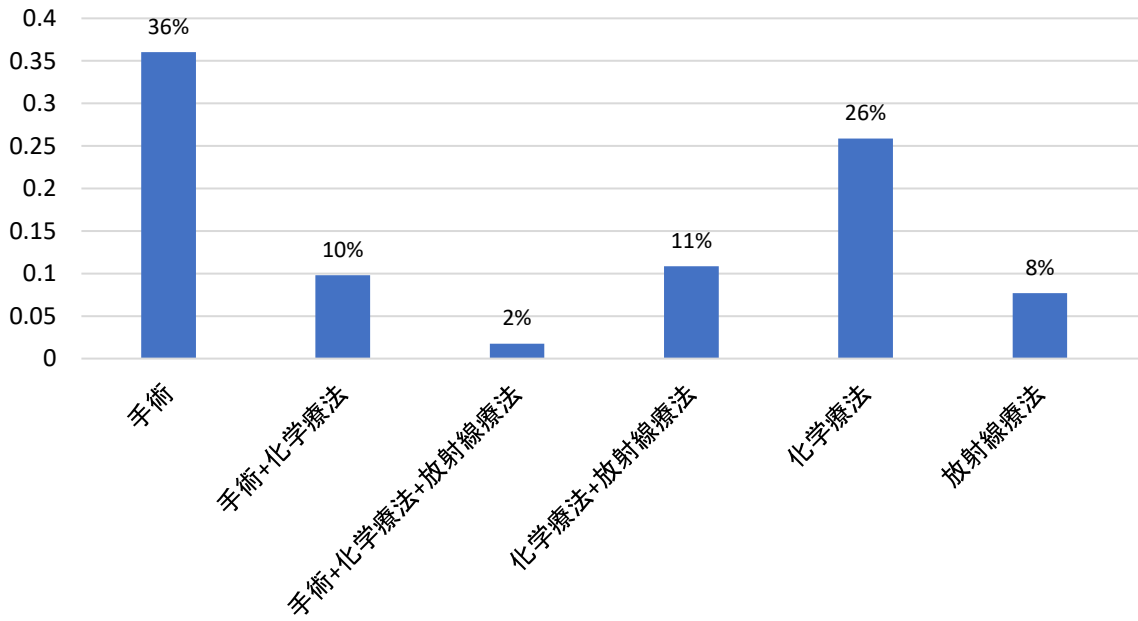




【肝】 n=85

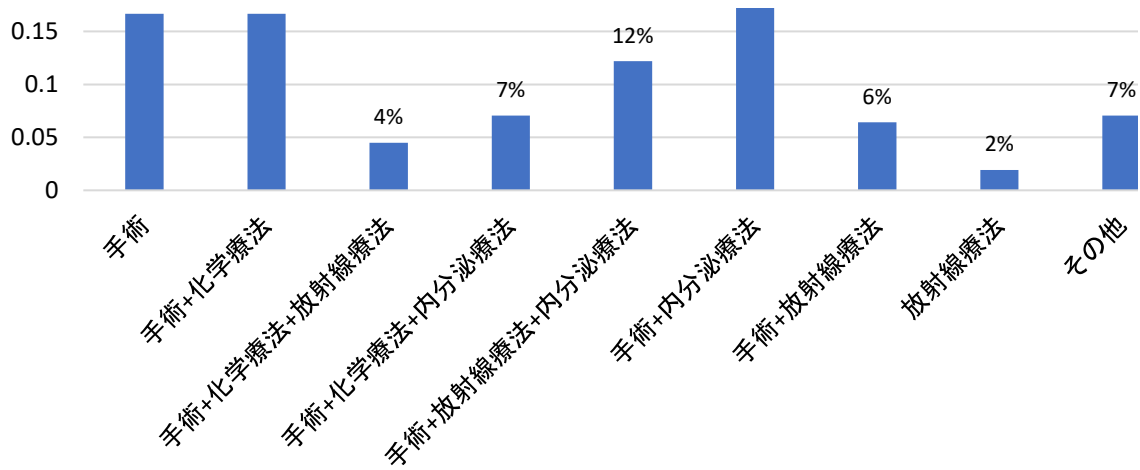


【肺・気管支】 n=286



【乳腺】 n=156





症例を集計しています。

臓; 4%

肺・気管支; 12%

%

■

6%



| 85~89歳 | 90~94歳 | 95歳~ |
|--------|--------|------|
| 83 | 15 | 2 |
| 52 | 23 | 5 |
| 135 | 38 | 7 |



| 85~89歳 | 90~94歳 | 95歳~ |
|--------|--------|------|
| 10 | 1 | 0 |
| 8 | 5 | 1 |
| 18 | 6 | 1 |

