

院内がん登録統計(2019年1月1日～12月31日)

上記期間に当院で診断された症例、および他院で診断後、当院に受診した症例を集計しています。

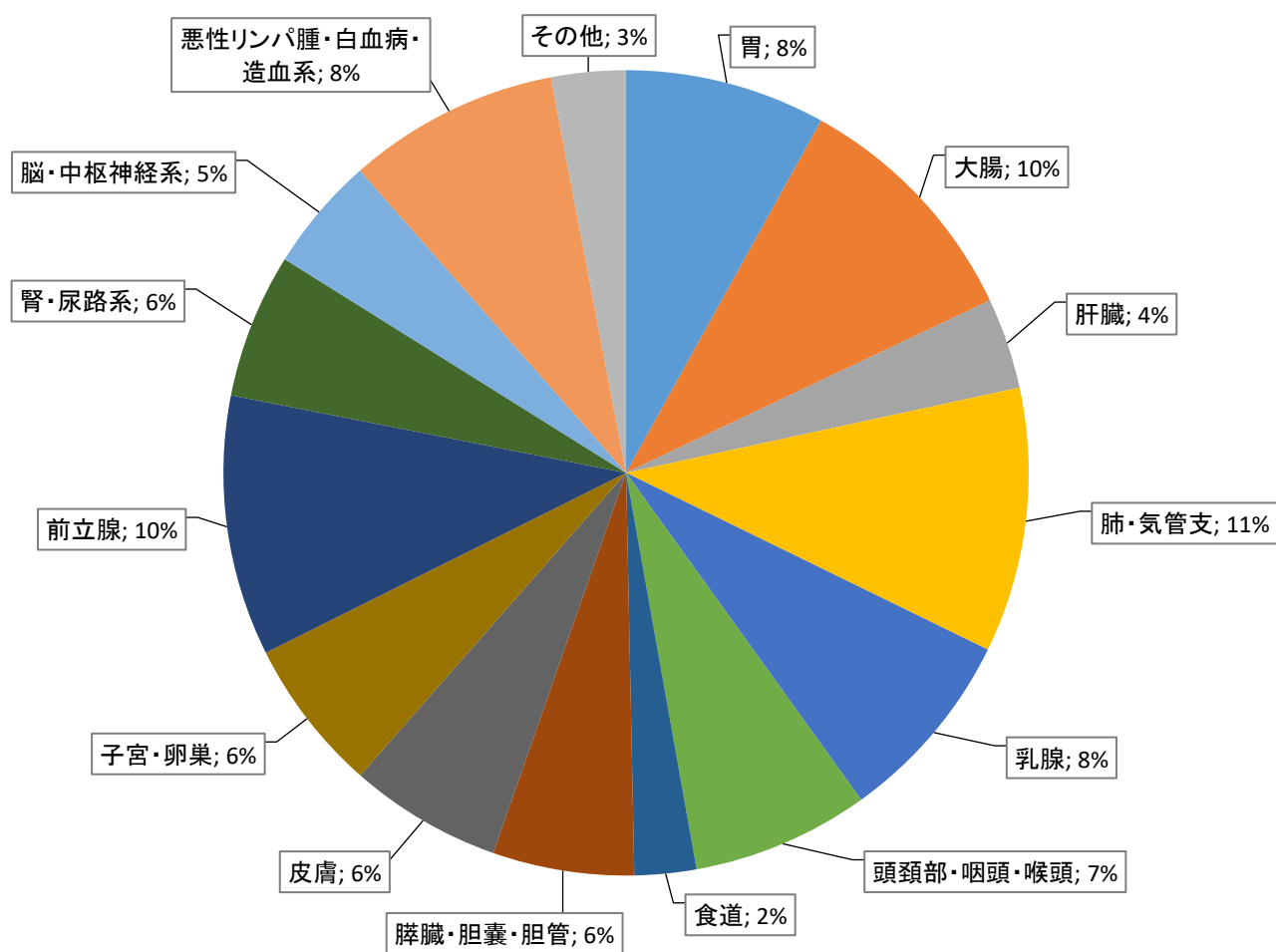
1. 部位別登録件数
2. 部位別登録件数割合
3. 年齢・性別登録件数(全体・主要5部位)
4. 治療別割合(主要5部位)

※当院で初回治療を施行した症例(初回治療継続症例含む)を集計し分類。

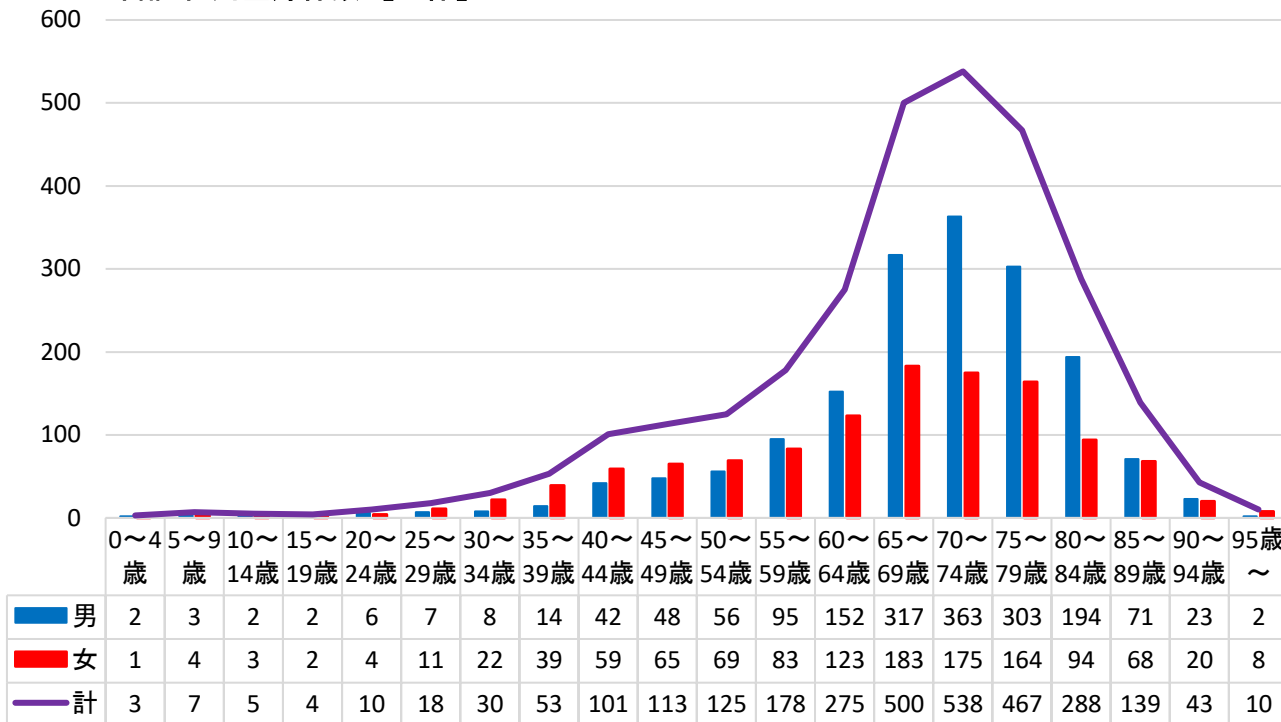
1. 部位別登録件数

	男	女	計
胃	166	68	234
大腸	190	98	288
肝臓	81	25	106
肺・気管支	211	98	309
乳腺	2	226	228
頭頸部・咽頭・喉頭	122	85	207
食道	59	13	72
膵臓・胆嚢・胆管	96	69	165
皮膚	92	86	178
子宮・卵巣	0	179	179
前立腺	304	0	304
腎・尿路系	129	40	169
脳・神経系	65	69	134
悪性リンパ腫・白血病・造血系	143	104	247
その他	50	37	87
計	1710	1197	2907

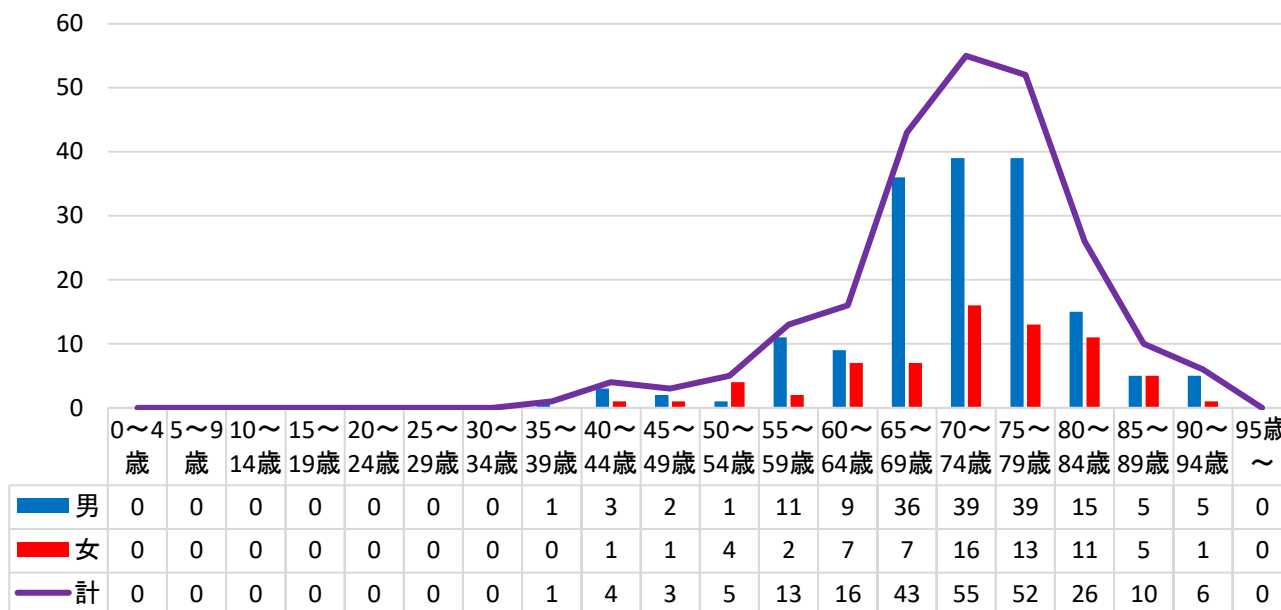
2. 部位別登録件数割合



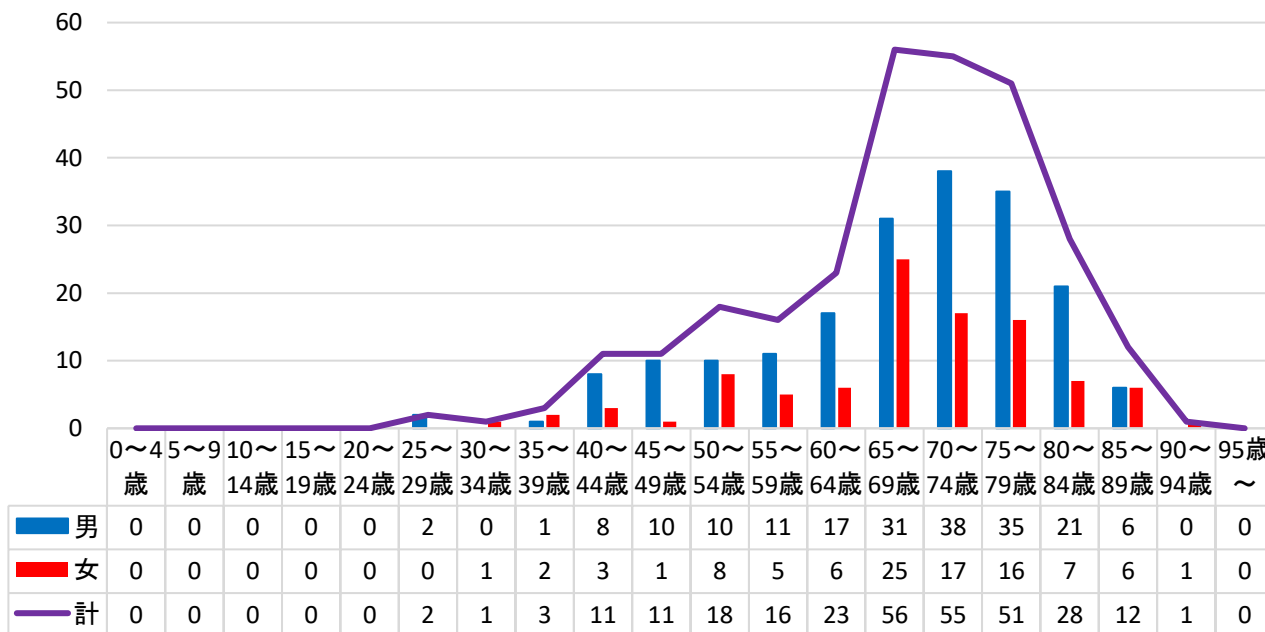
3.年齢・性別登録件数【全体】



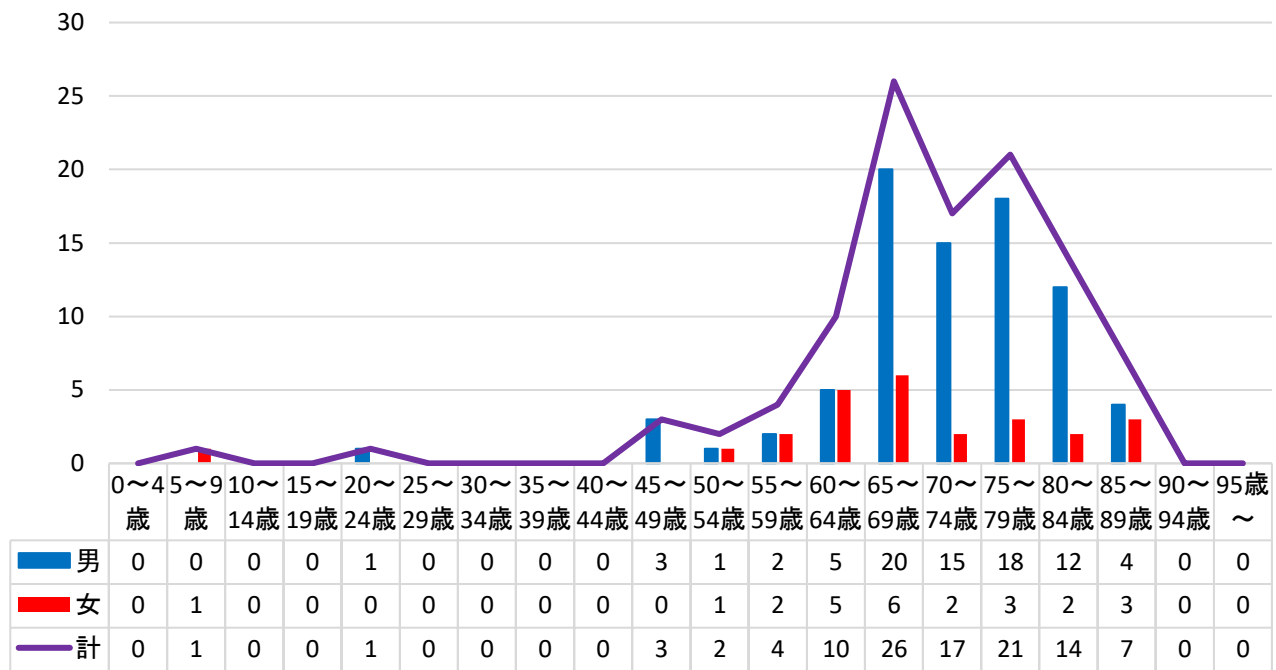
【胃】



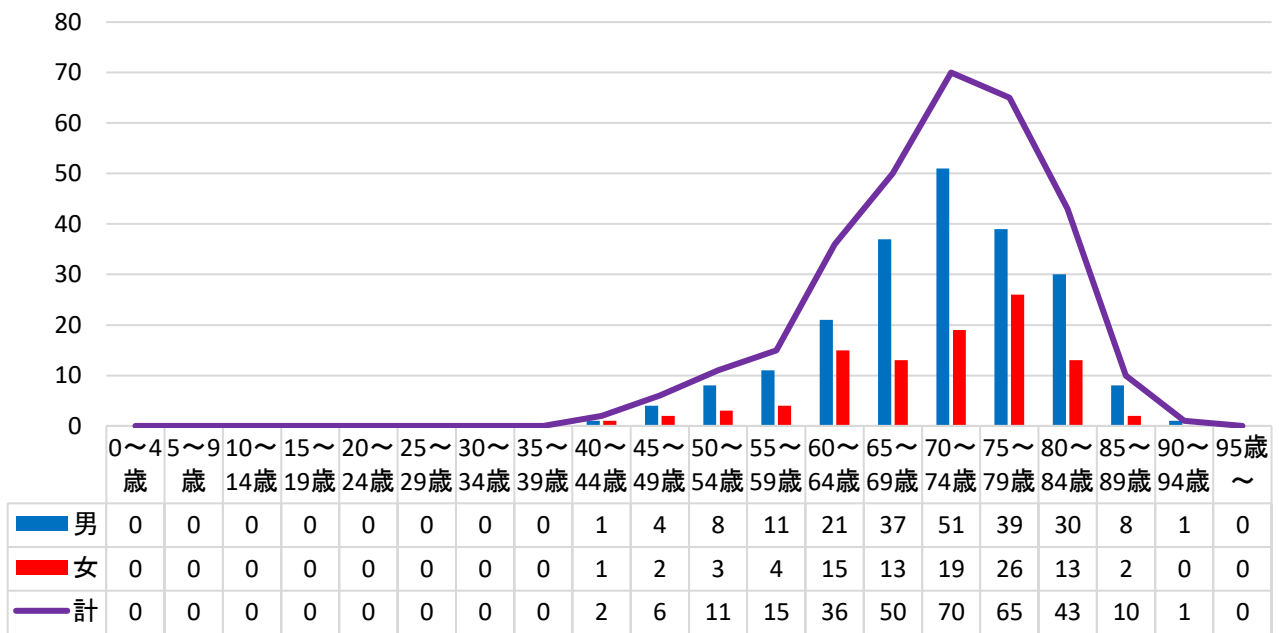
【大腸】



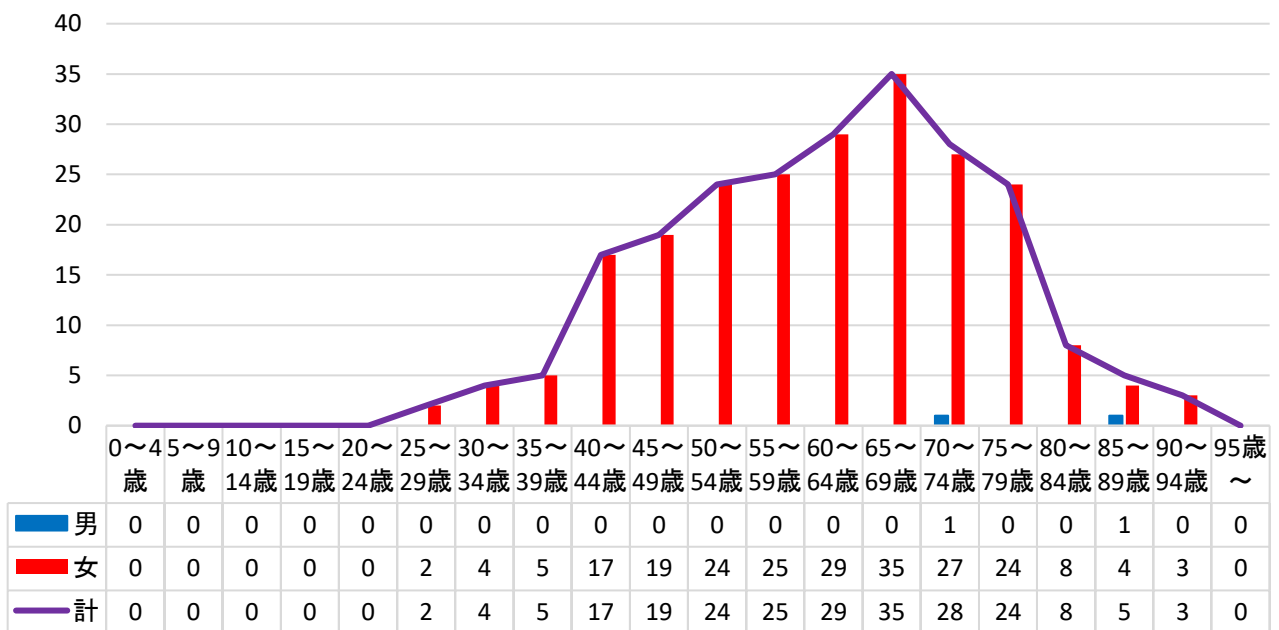
【肝】



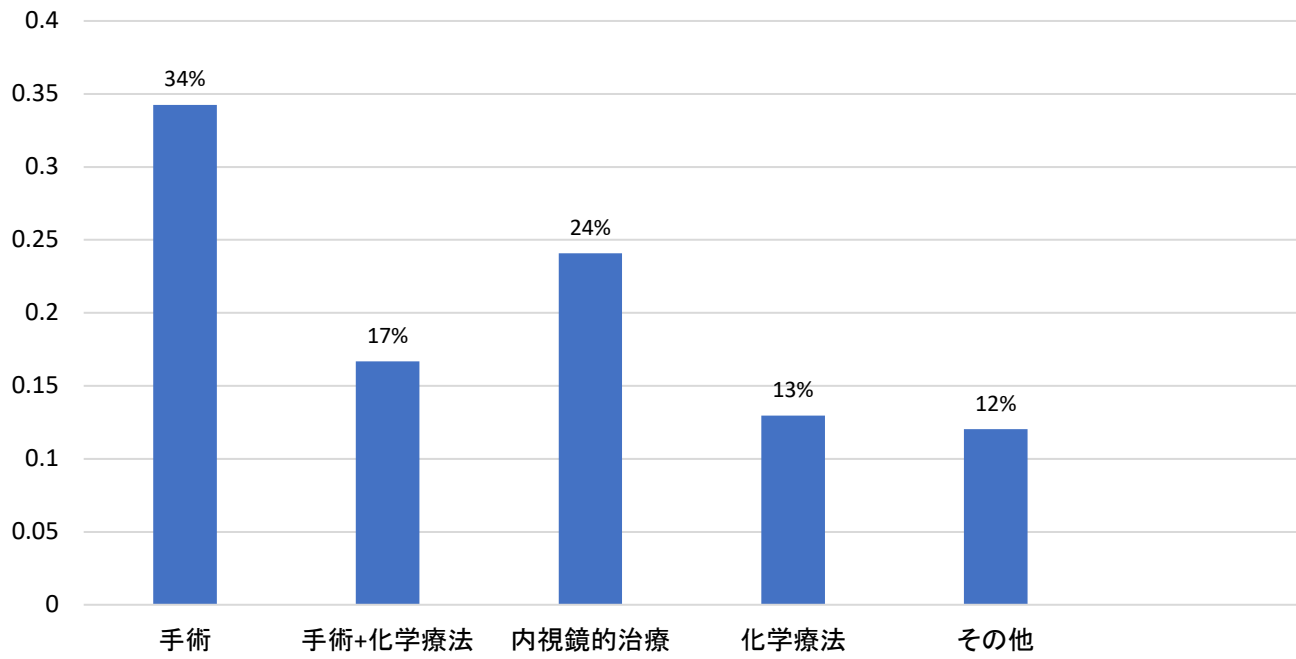
【肺・気管支】



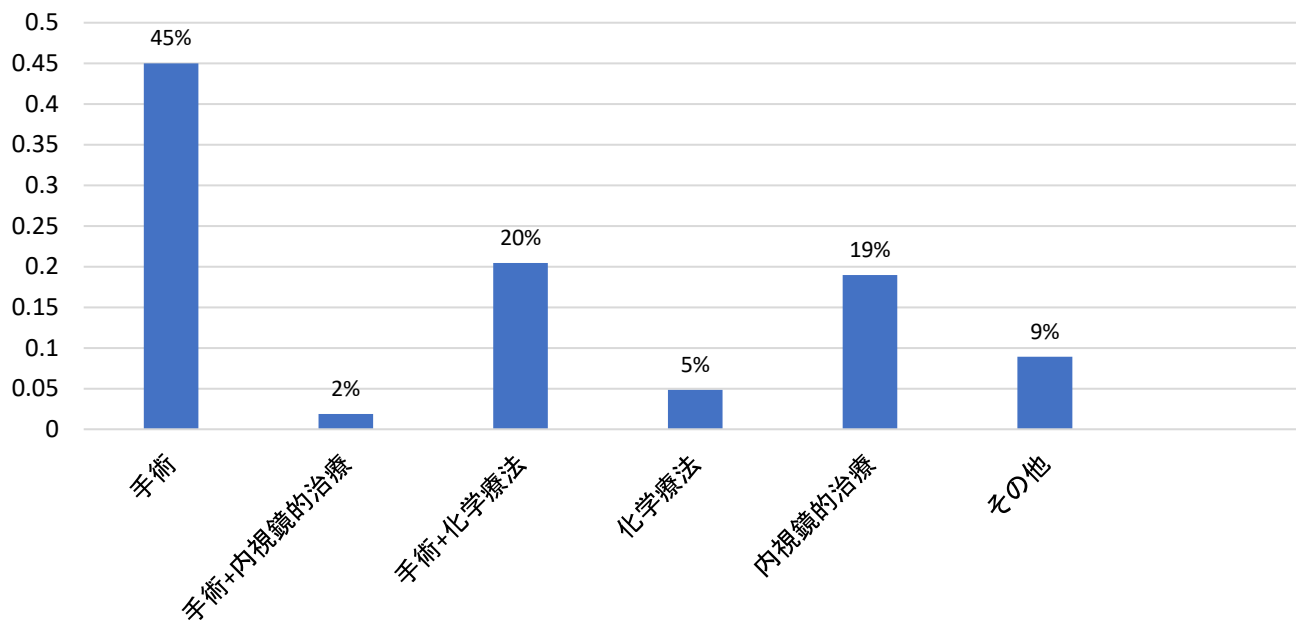
【乳腺】



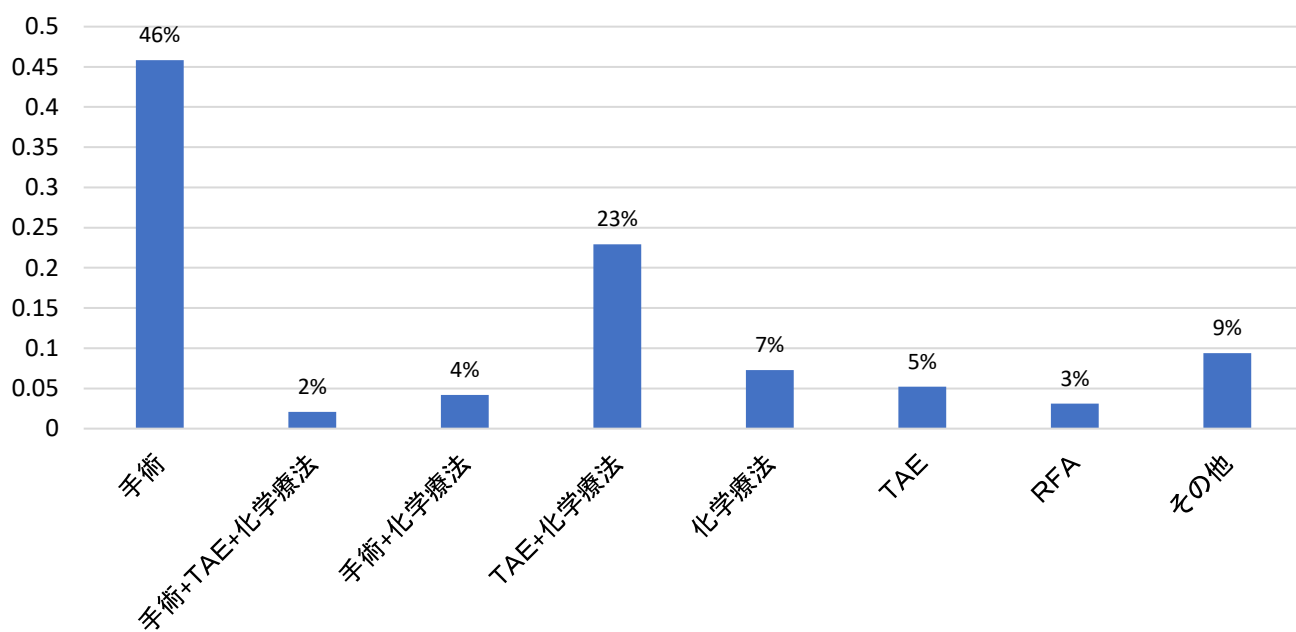
4.治療別割合(主要5部位)
【胃】n=216



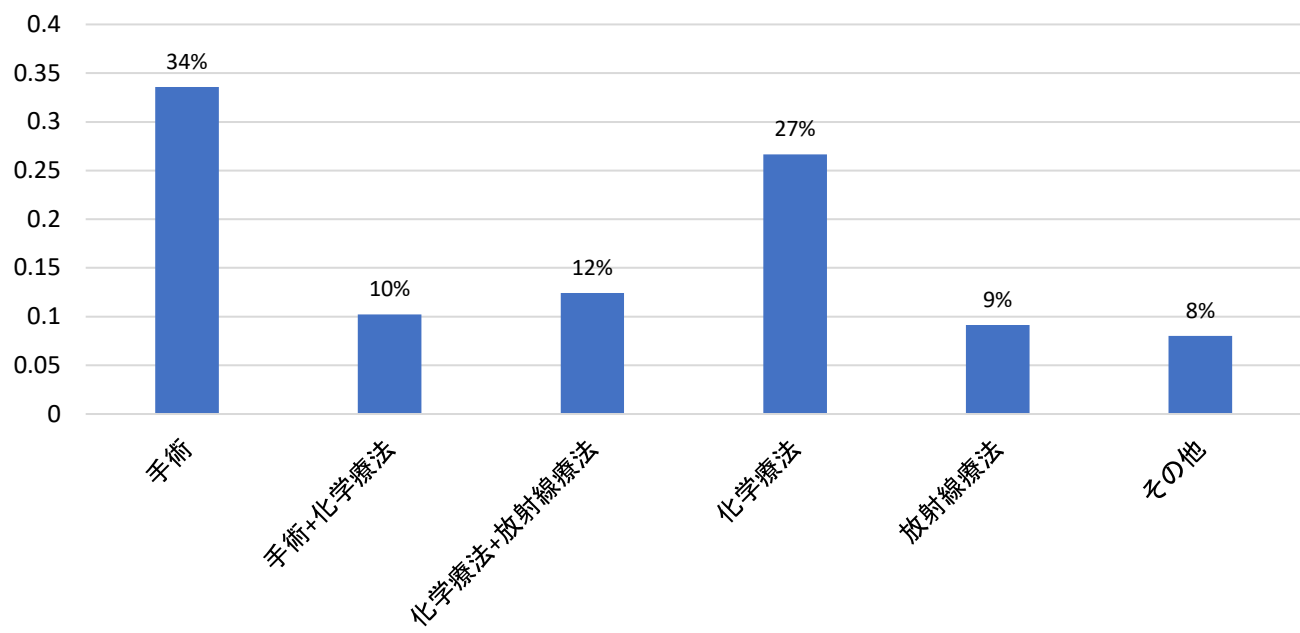
【大腸】n=269



【肝】n=96



【肺・気管支】 n=274



【乳腺】 n=182

