

院内がん登録統計(2020年1月1日～12月31日)

上記期間に当院で診断された症例、および他院で診断後、当院に受診した症例を集計しています。

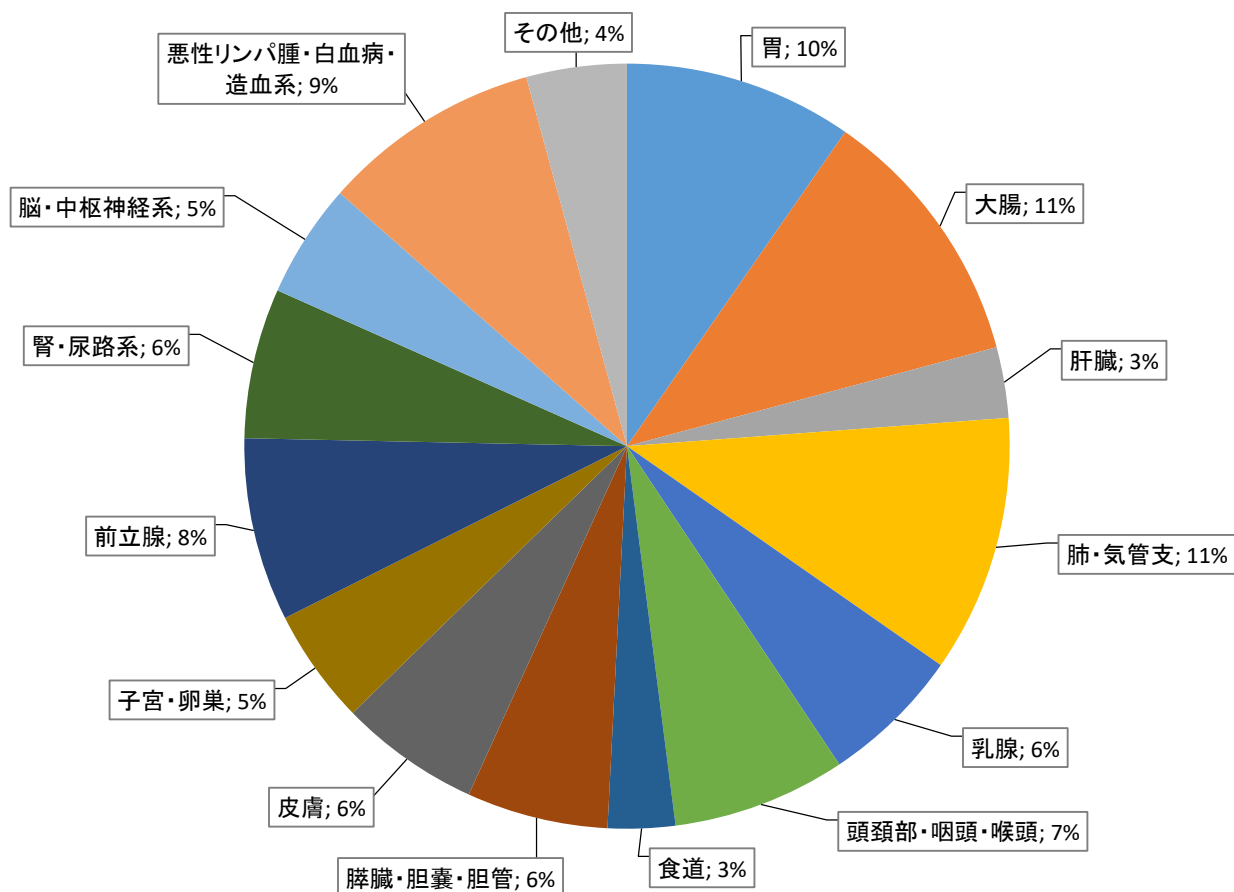
1. 部位別登録件数
2. 部位別登録件数割合
3. 年齢・性別登録件数(全体・主要5部位)
4. 治療別割合(主要5部位)

※当院で初回治療を施行した症例(初回治療継続症例含む)を集計し分類。

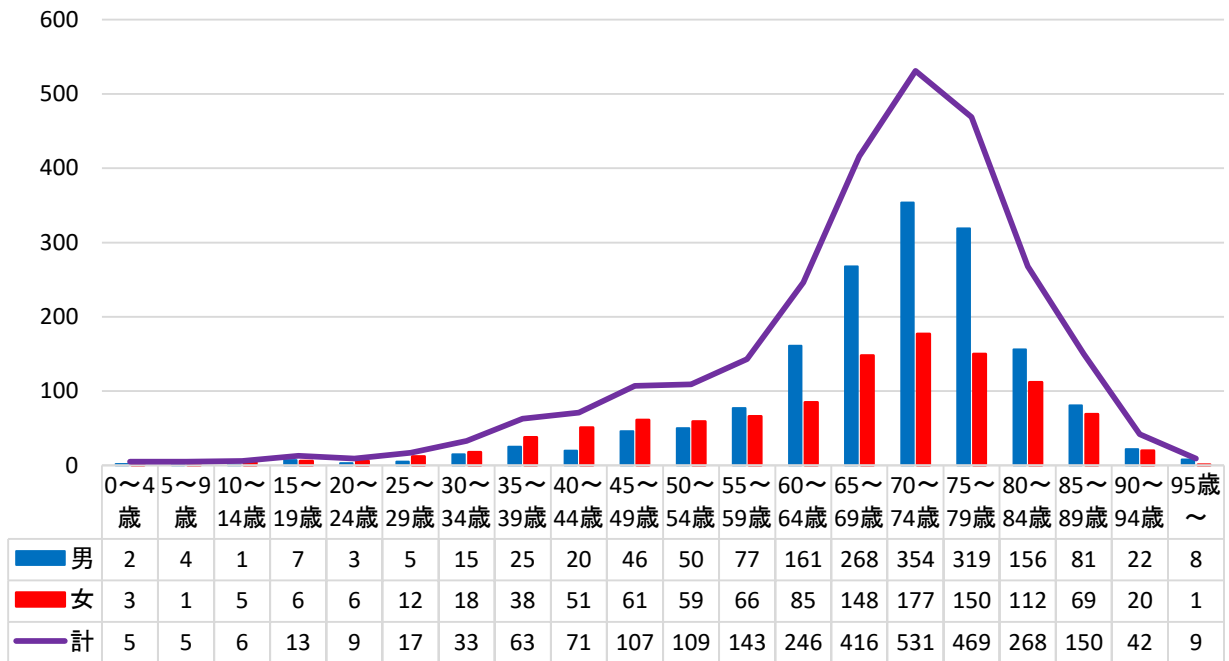
1. 部位別登録件数

	男	女	計
胃	187	75	262
大腸	176	127	303
肝臓	58	23	81
肺・気管支	218	77	295
乳腺	1	160	161
頭頸部・咽頭・喉頭	128	71	199
食道	65	12	77
膵臓・胆嚢・胆管	89	73	162
皮膚	85	76	161
子宮・卵巣	0	132	132
前立腺	210	0	210
腎・尿路系	132	40	172
脳・神経系	66	65	131
悪性リンパ腫・白血病・造血系	142	109	251
その他	67	48	115
計	1624	1088	2712

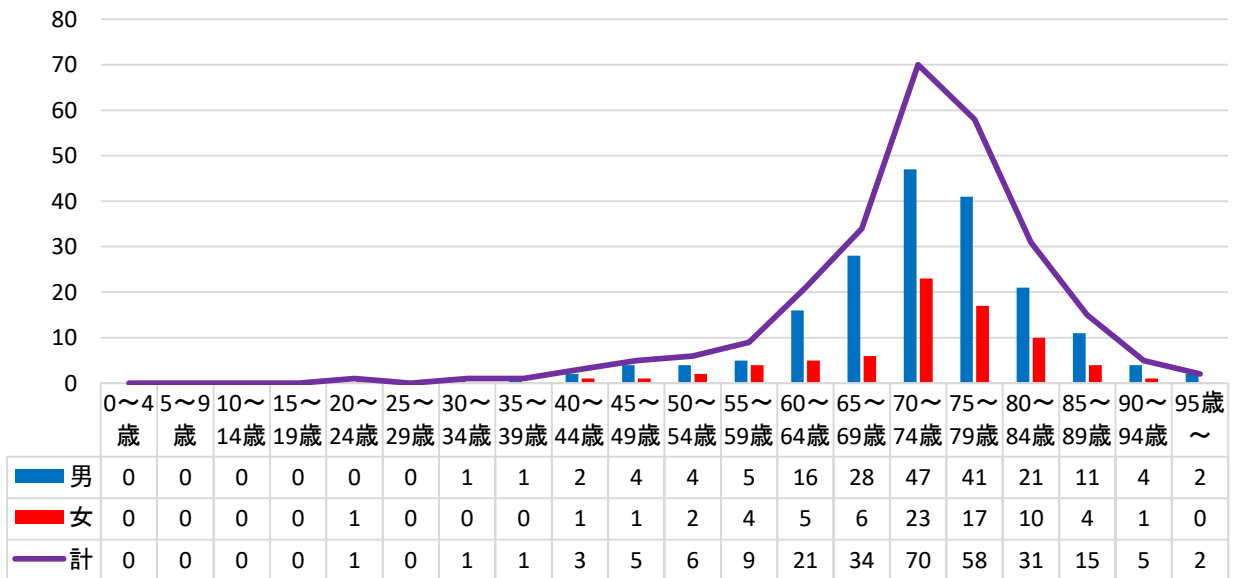
2. 部位別登録件数割合



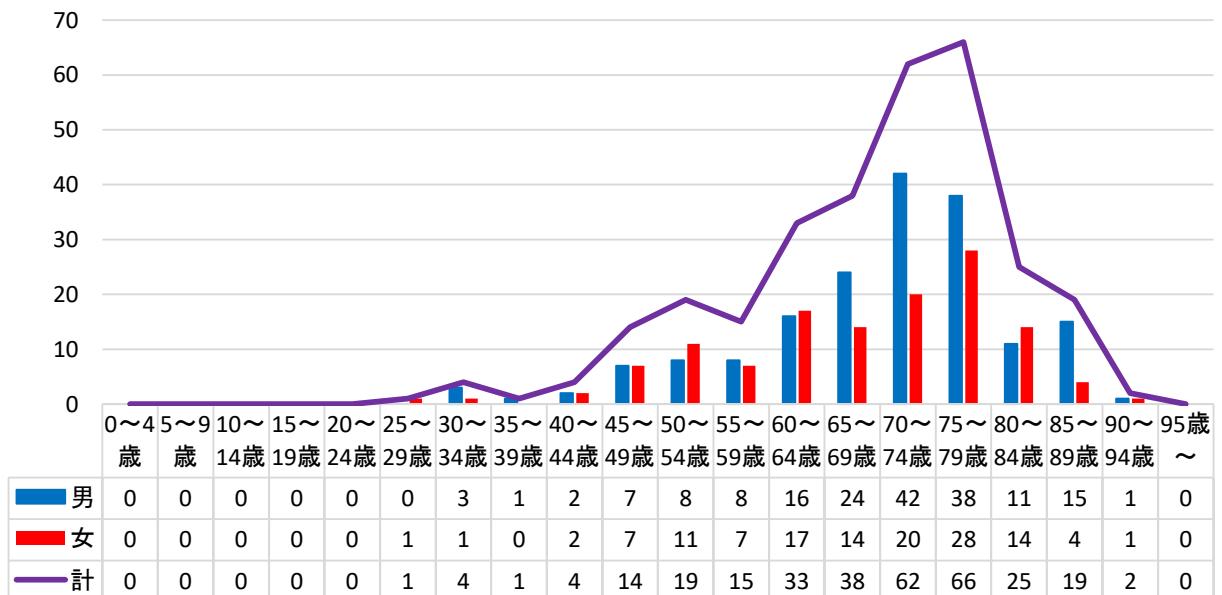
3.年齢・性別登録件数【全体】



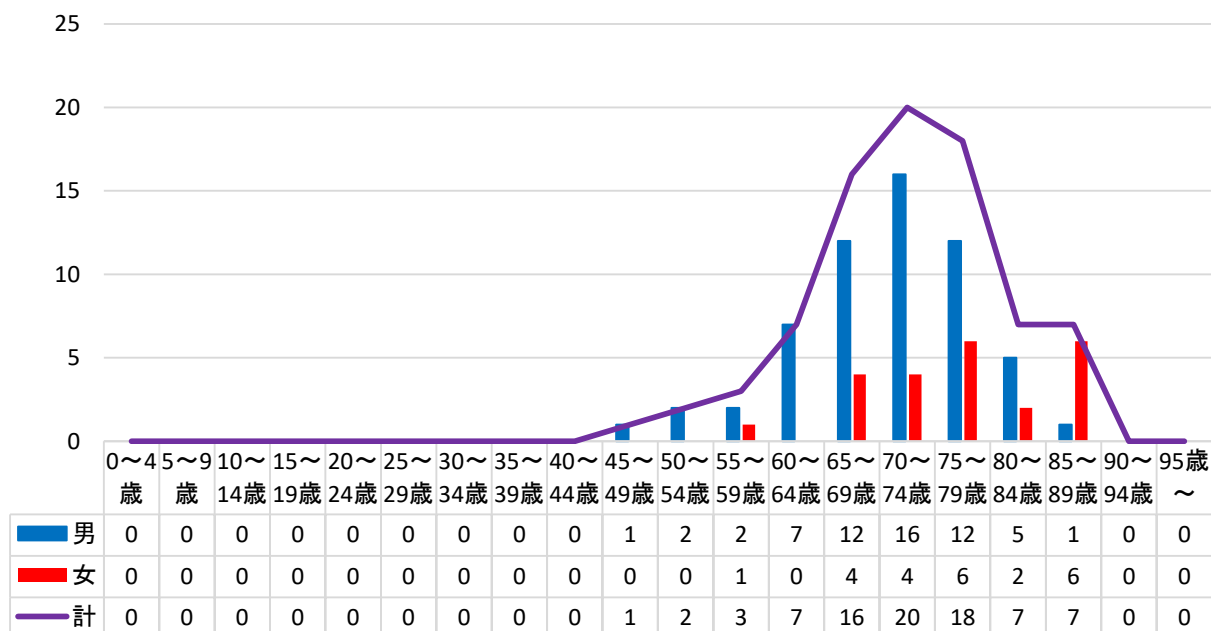
【胃】



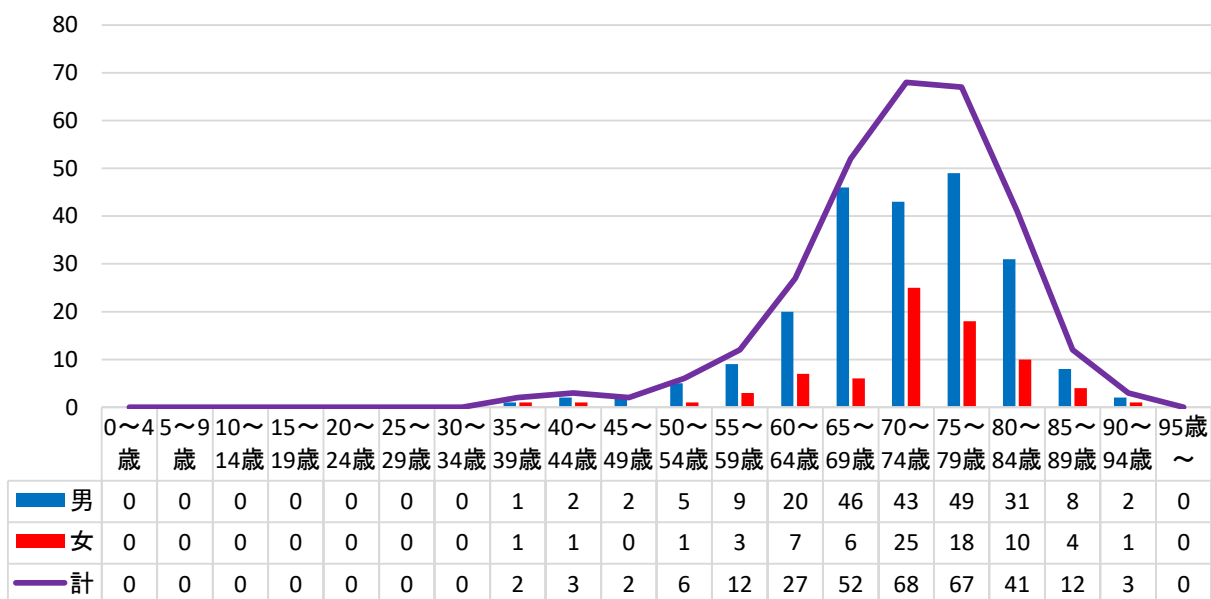
【大腸】



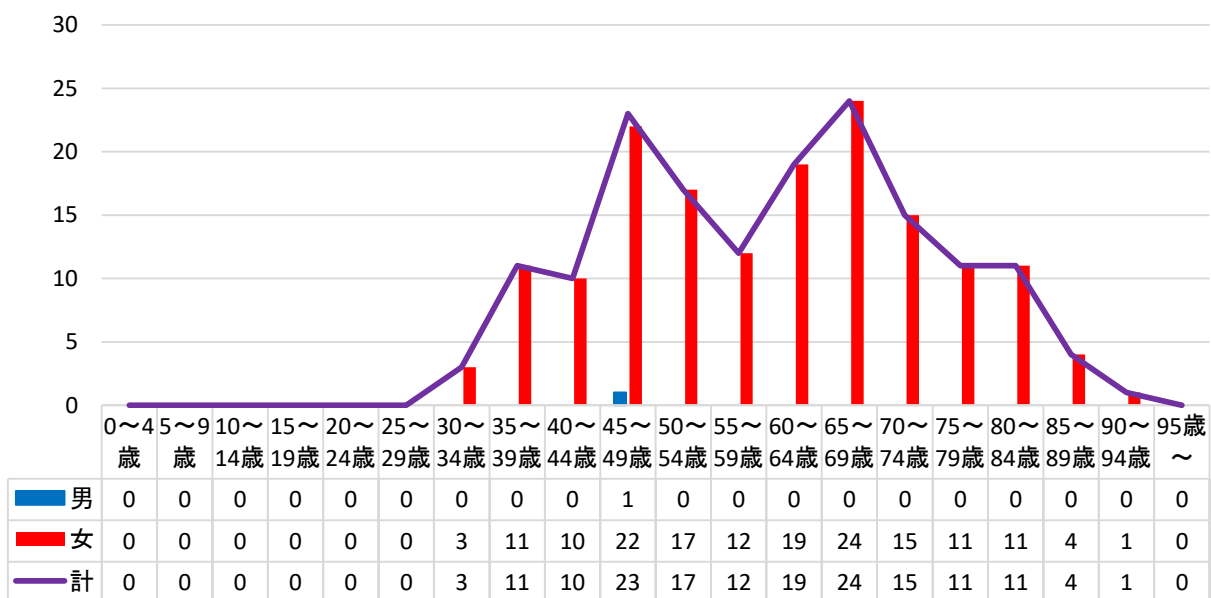
【肝】



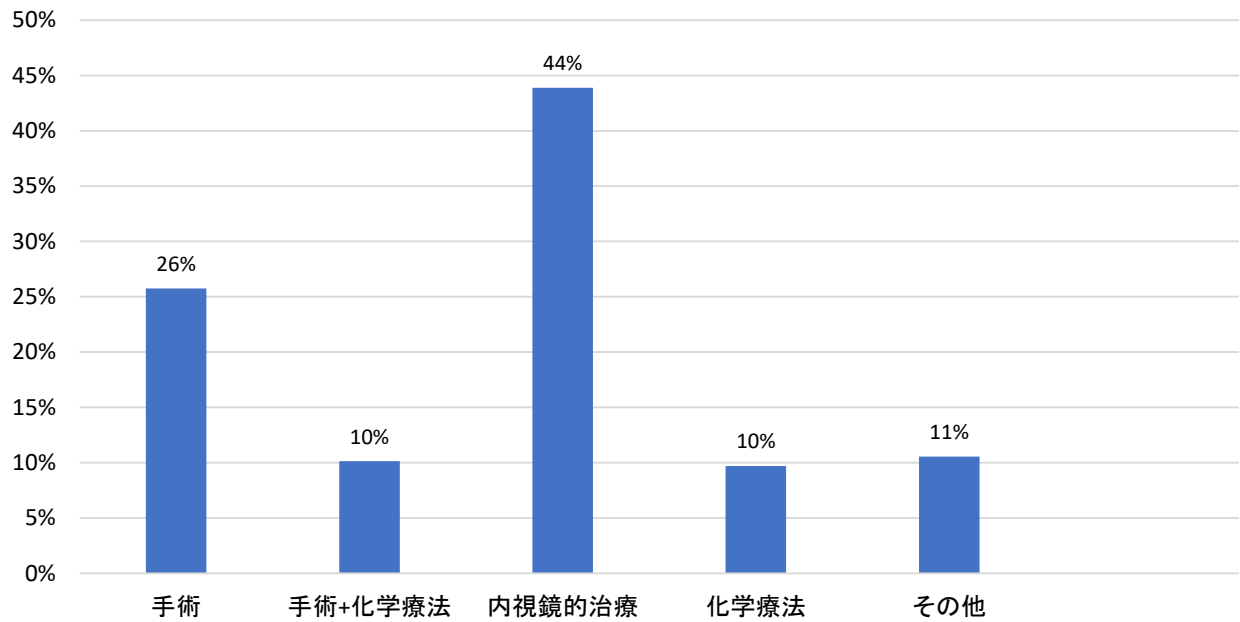
【肺・気管支】



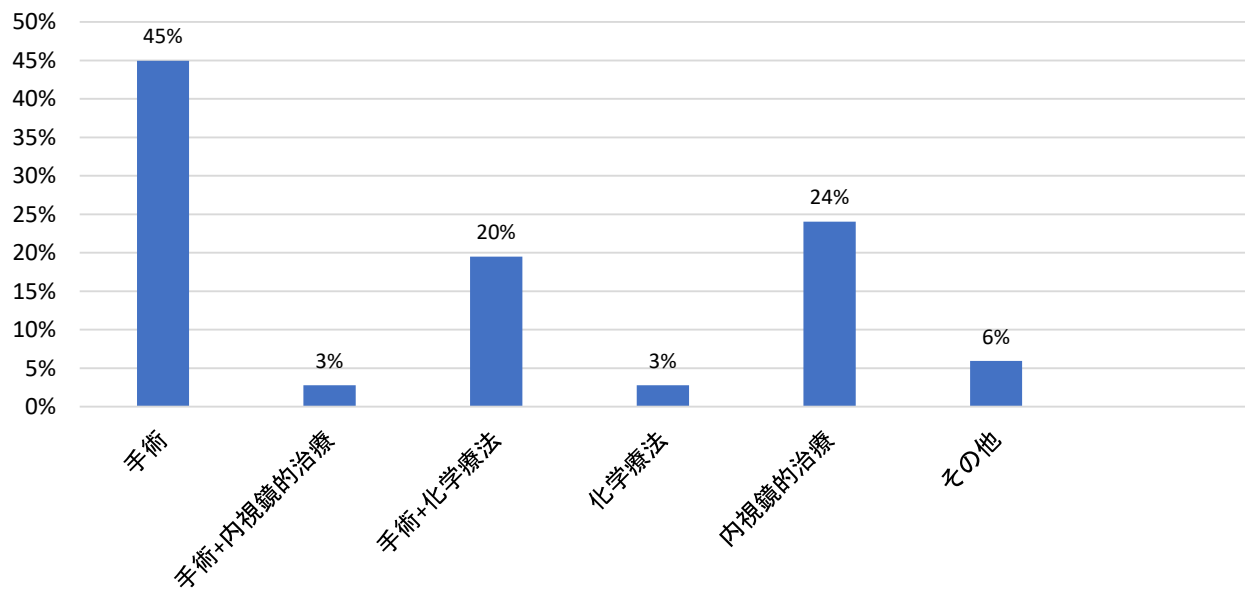
【乳腺】



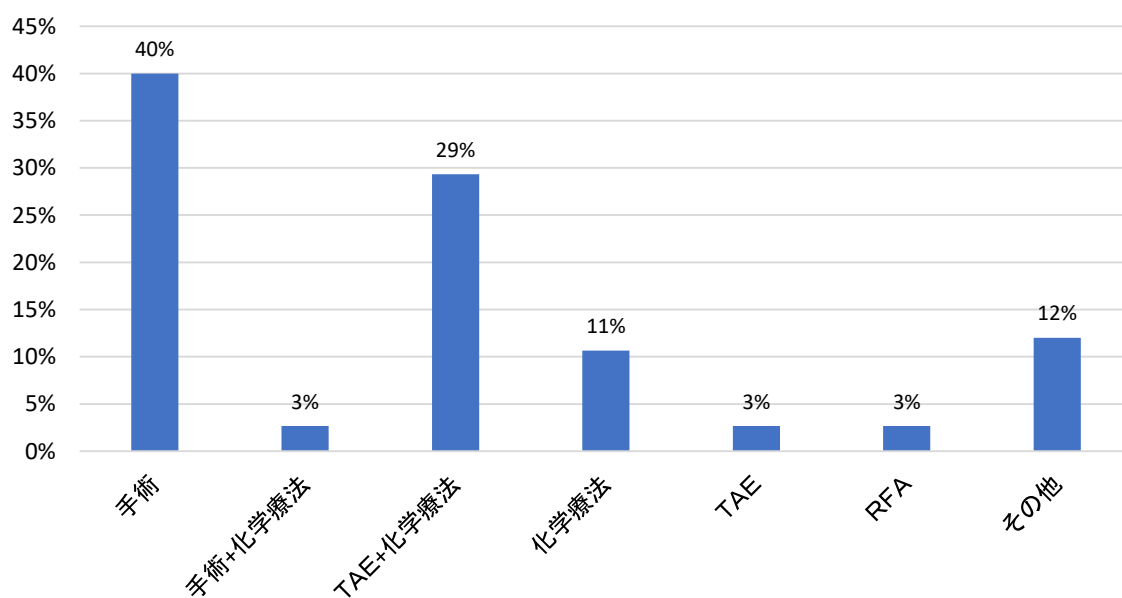
4.治療別割合(主要5部位) 【胃】 n=237



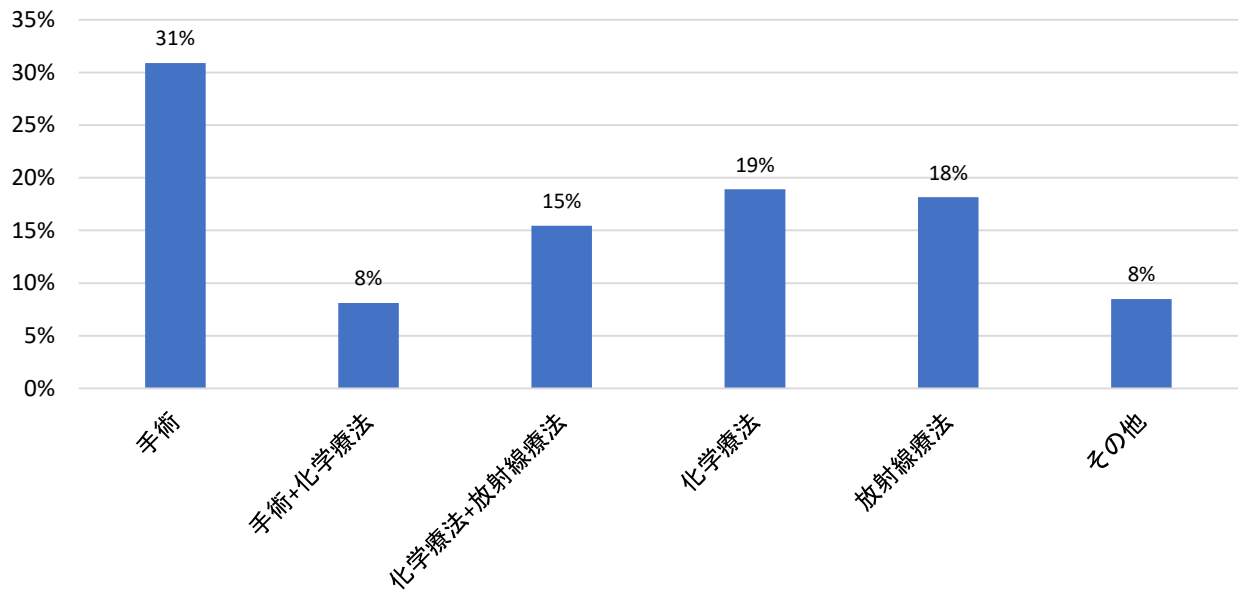
【大腸】 n=287



【肝】 n=75



【肺・気管支】 n=259



【乳腺】 n=134

