

院内がん登録統計(2021年1月1日～12月31日)

上記期間に当院で診断された症例、および他院で診断後、当院に受診した症例を集計しています。

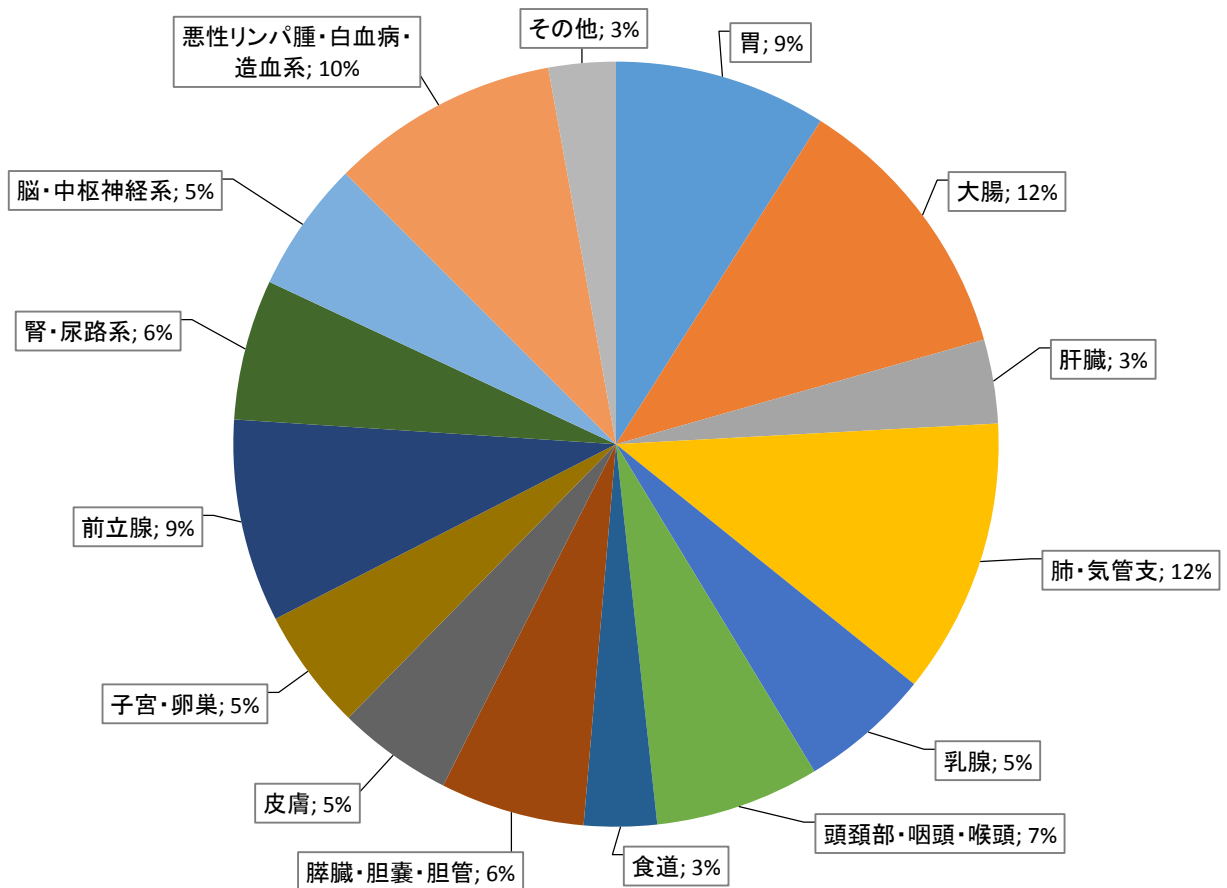
1. 部位別登録件数
2. 部位別登録件数割合
3. 年齢・性別登録件数(全体・主要5部位)
4. 治療別割合(主要5部位)

※当院で初回治療を施行した症例(初回治療継続症例含む)を集計し分類。

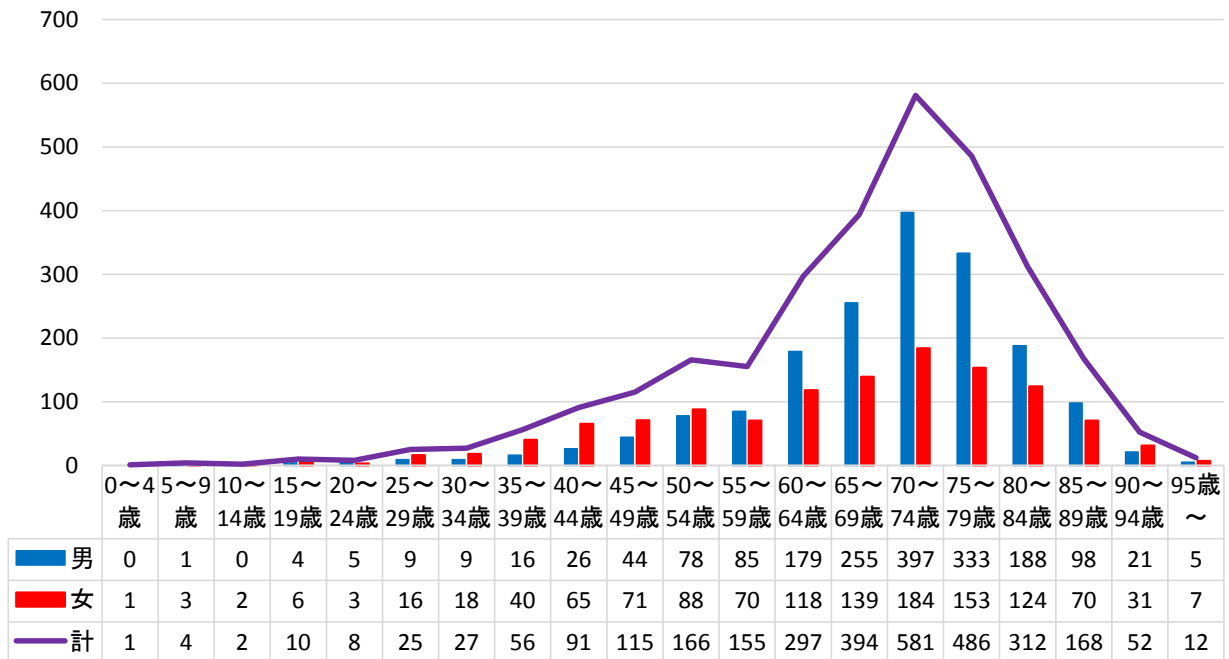
1. 部位別登録件数

	男	女	計
胃	190	76	266
大腸	213	131	344
肝臓	73	32	105
肺・気管支	243	102	345
乳腺	0	164	164
頭頸部・咽頭・喉頭	112	94	206
食道	71	20	91
膵臓・胆嚢・胆管	105	76	181
皮膚	75	69	144
子宮・卵巣	0	152	152
前立腺	254	0	254
腎・尿路系	124	52	176
脳・神経系	66	98	164
悪性リンパ腫・白血病・造血系	184	102	286
その他	43	41	84
計	1753	1209	2962

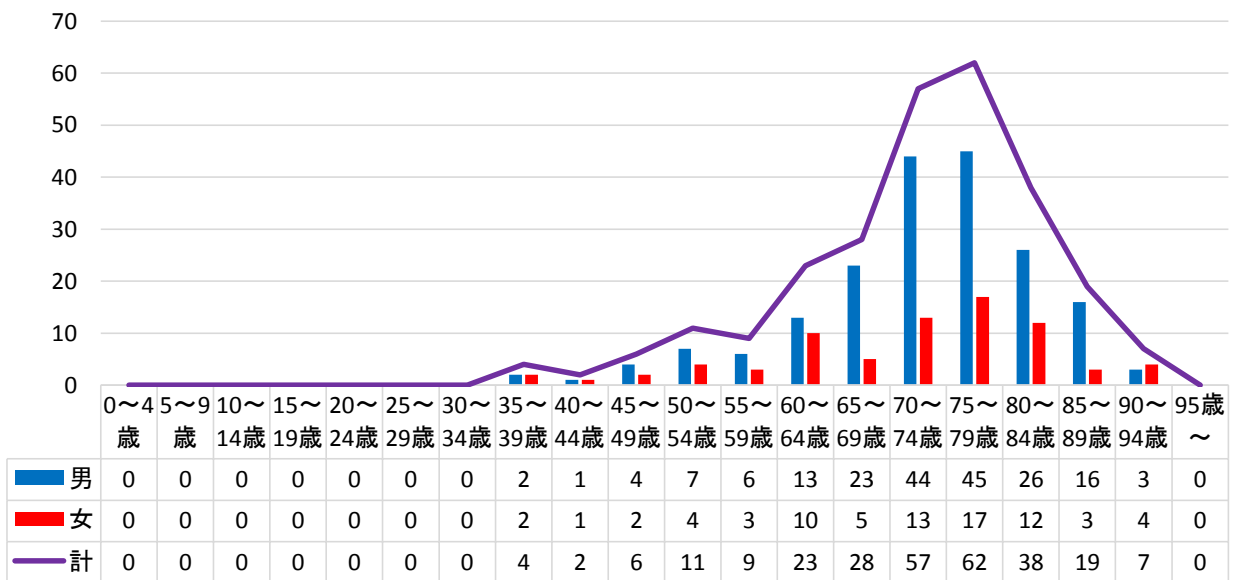
2. 部位別登録件数割合



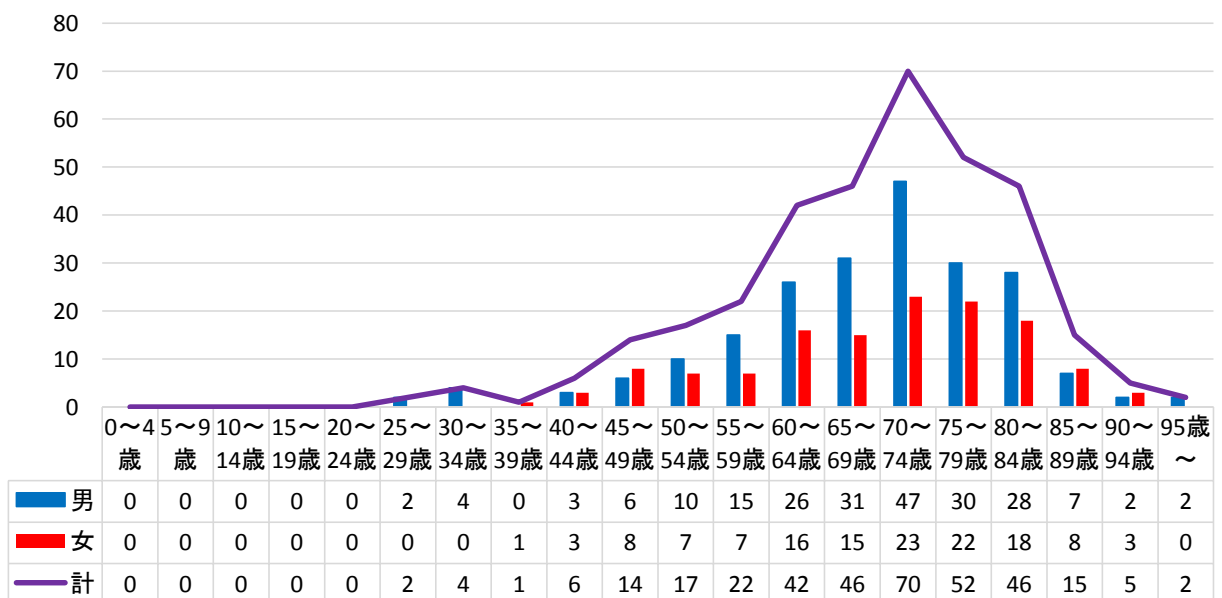
3.年齢・性別登録件数【全体】



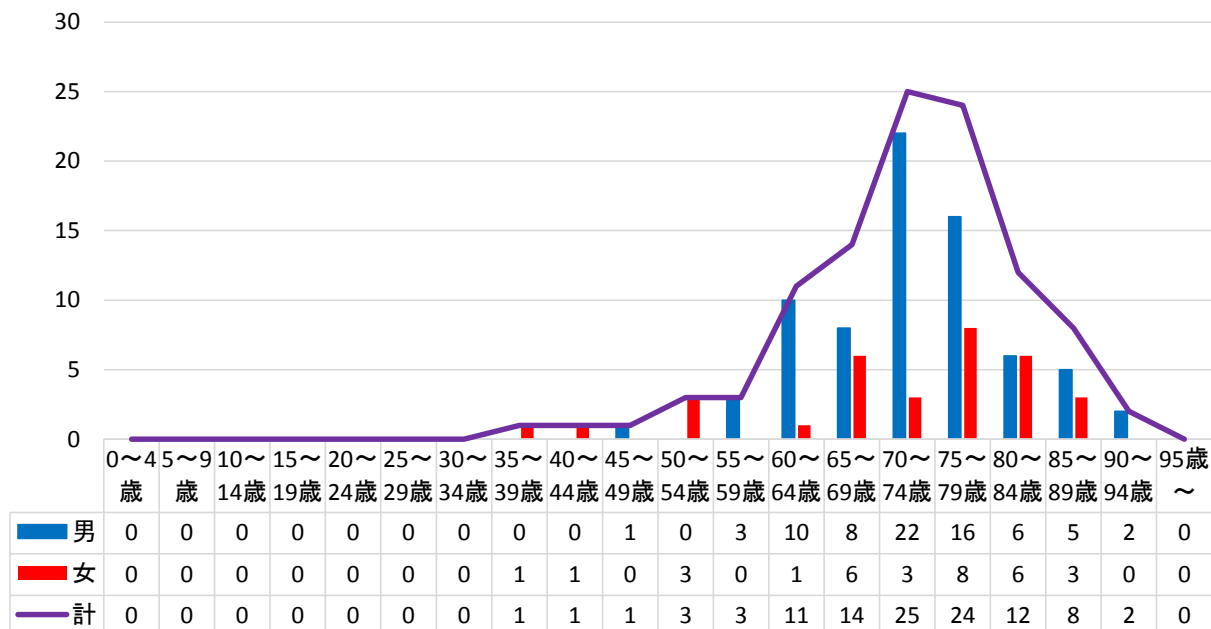
【胃】



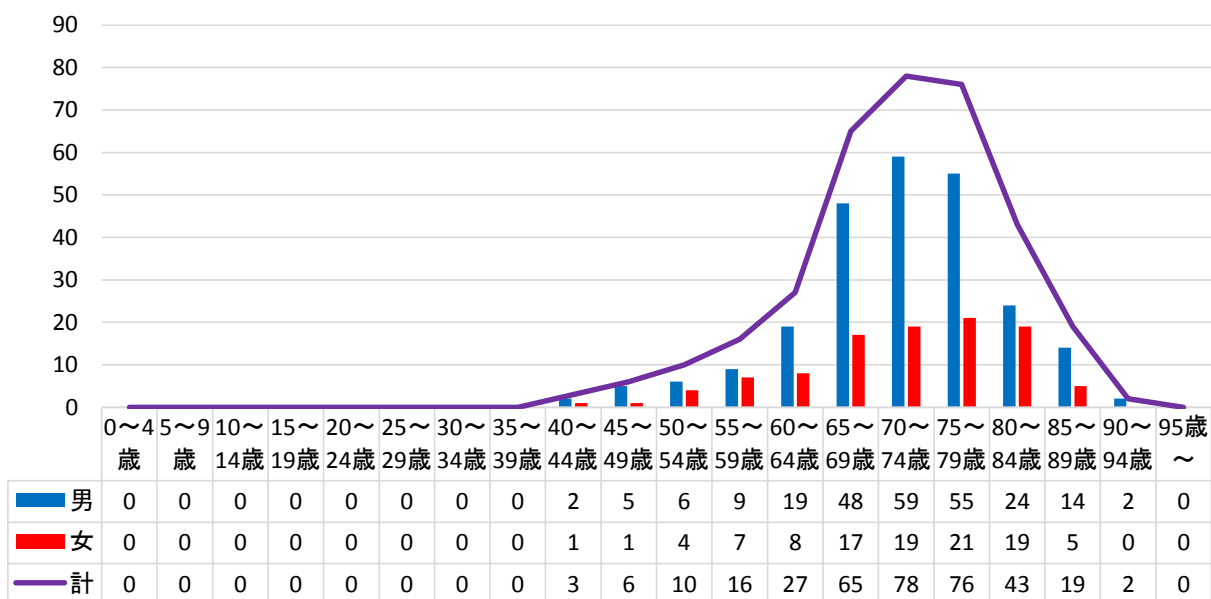
【大腸】



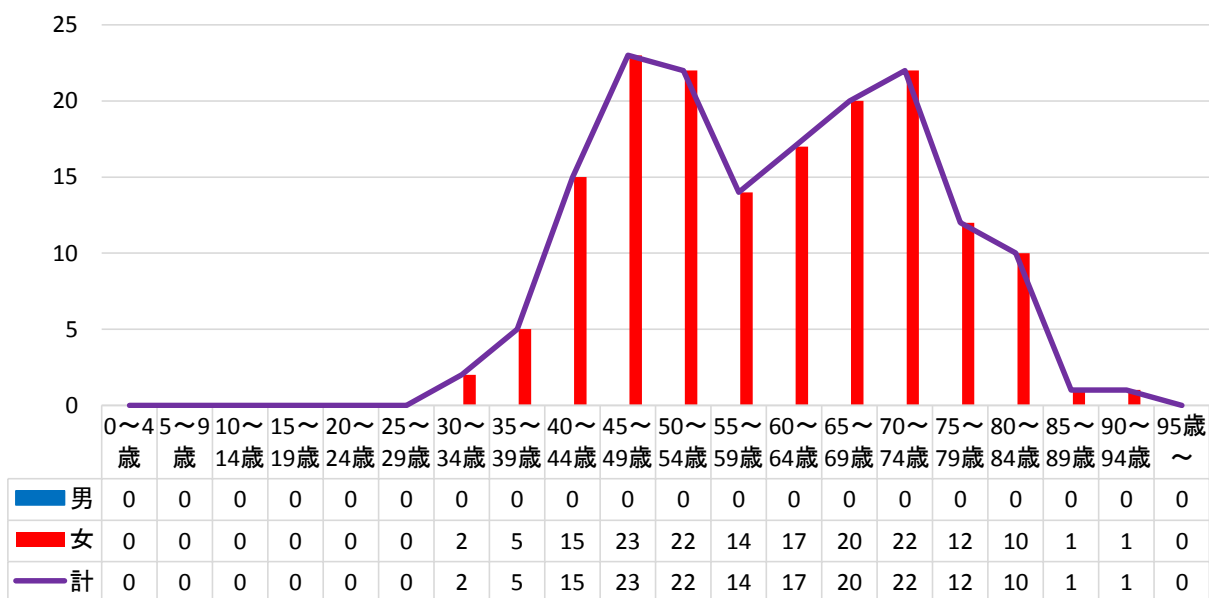
【肝】



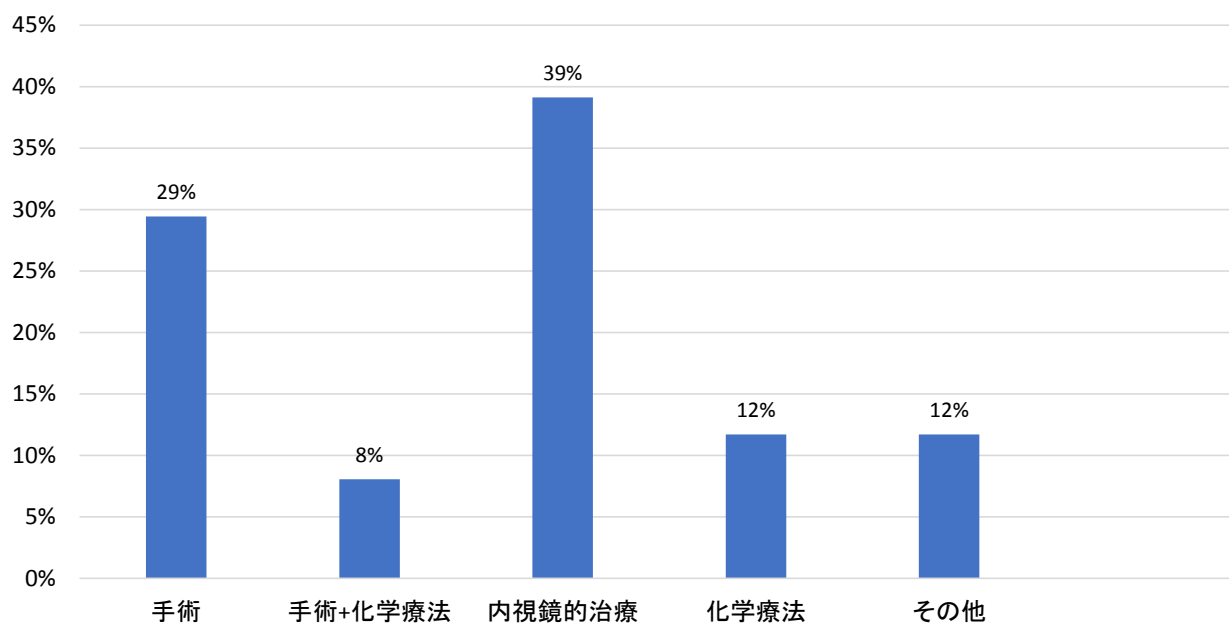
【肺・気管支】



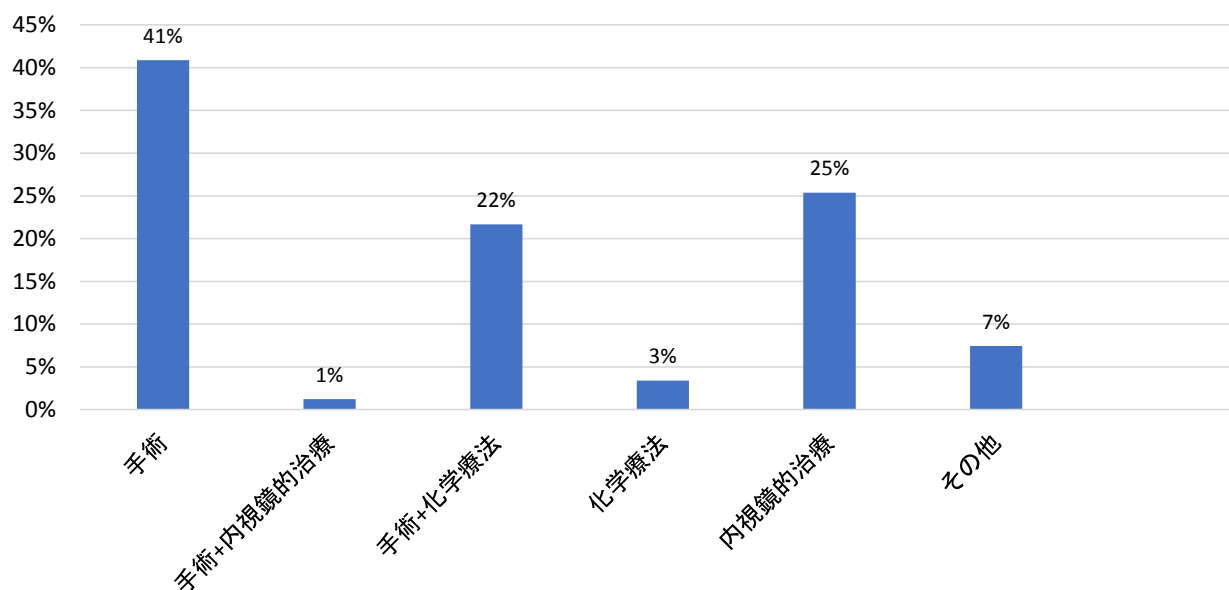
【乳腺】



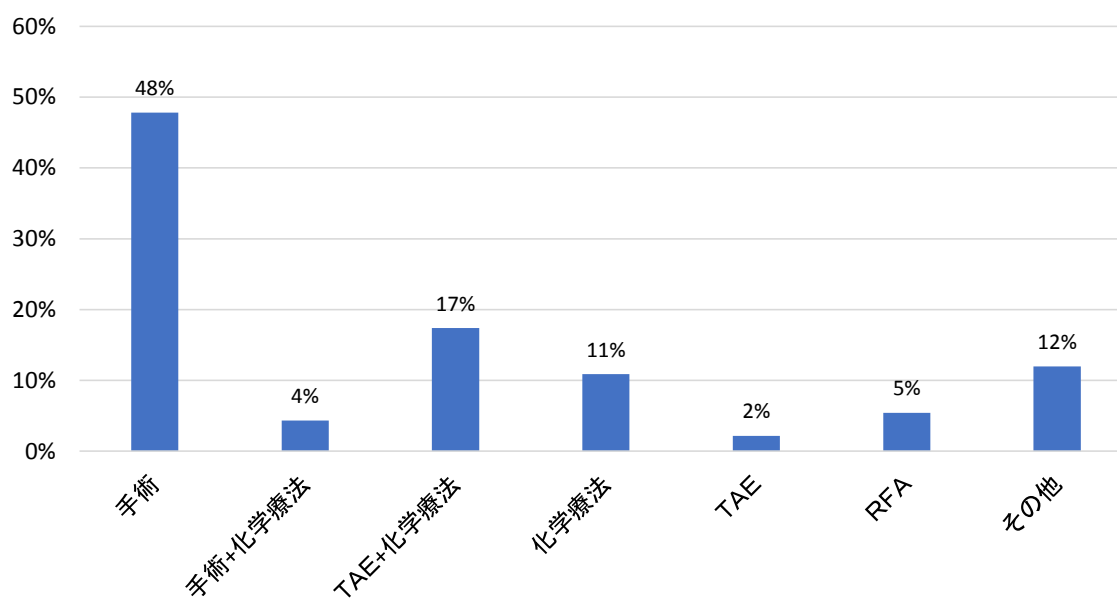
4.治療別割合(主要5部位) 【胃】 n=248



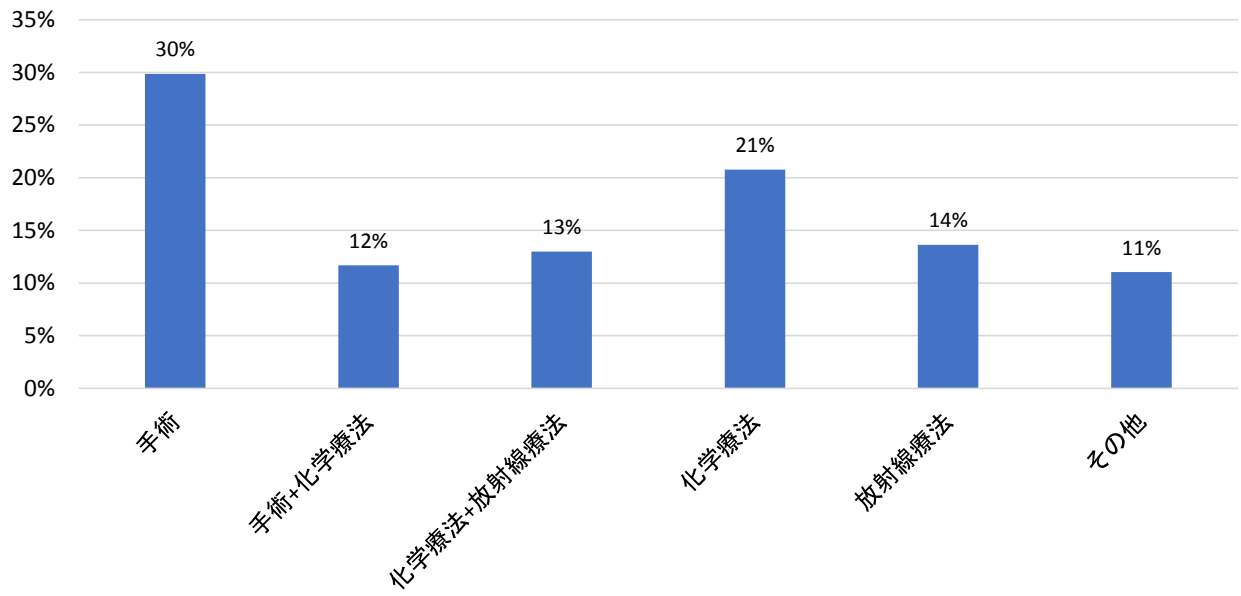
【大腸】 n=323



【肝】 n=92



【肺・気管支】 n=308



【乳腺】 n=150

