

院内がん登録統計(2023年1月1日～12月31日)

上記期間に当院で診断された症例、および他院で診断後、当院に受診した症例を集計しています。

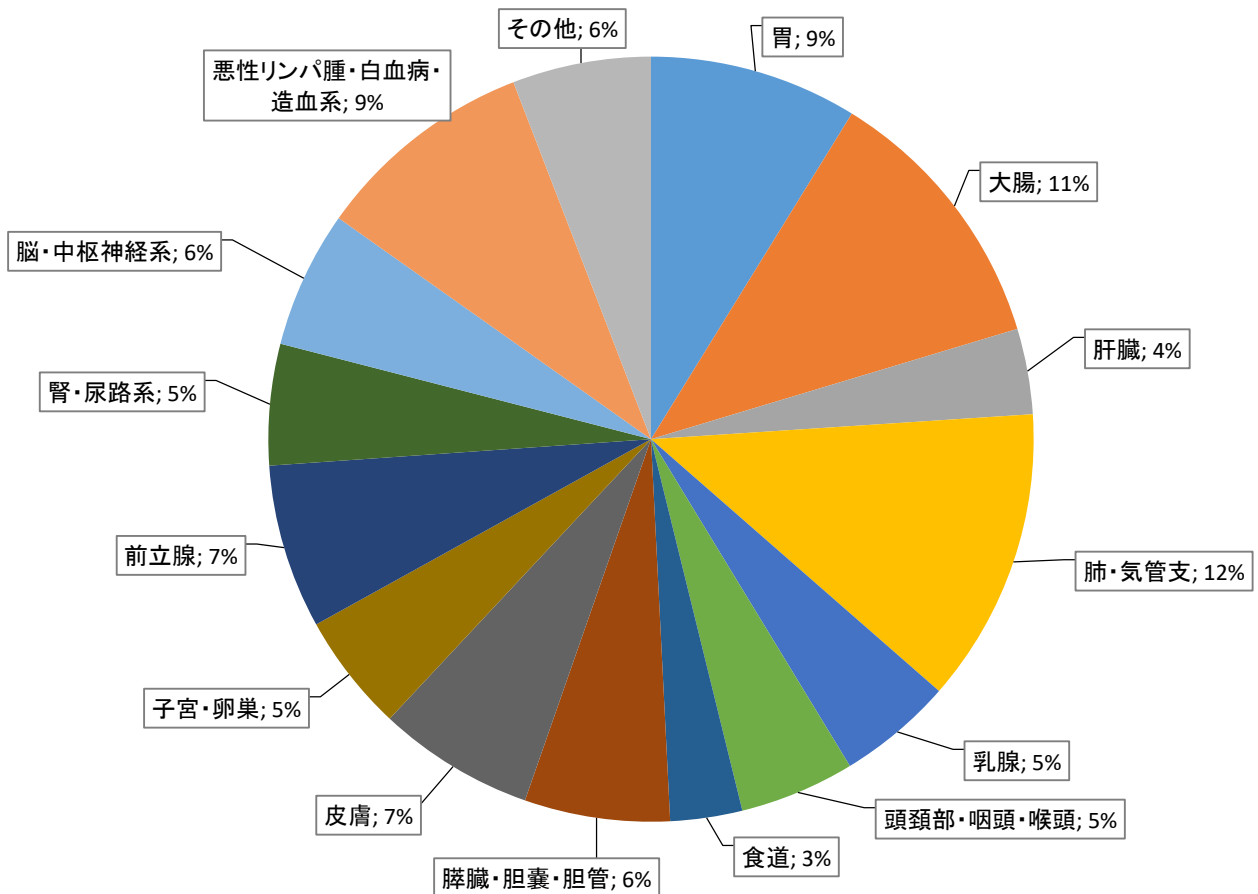
1. 部位別登録件数
2. 部位別登録件数割合
3. 年齢・性別登録件数(全体・主要5部位)
4. 治療別割合(主要5部位)

※当院で初回治療を施行した症例(初回治療継続症例含む)を集計し分類

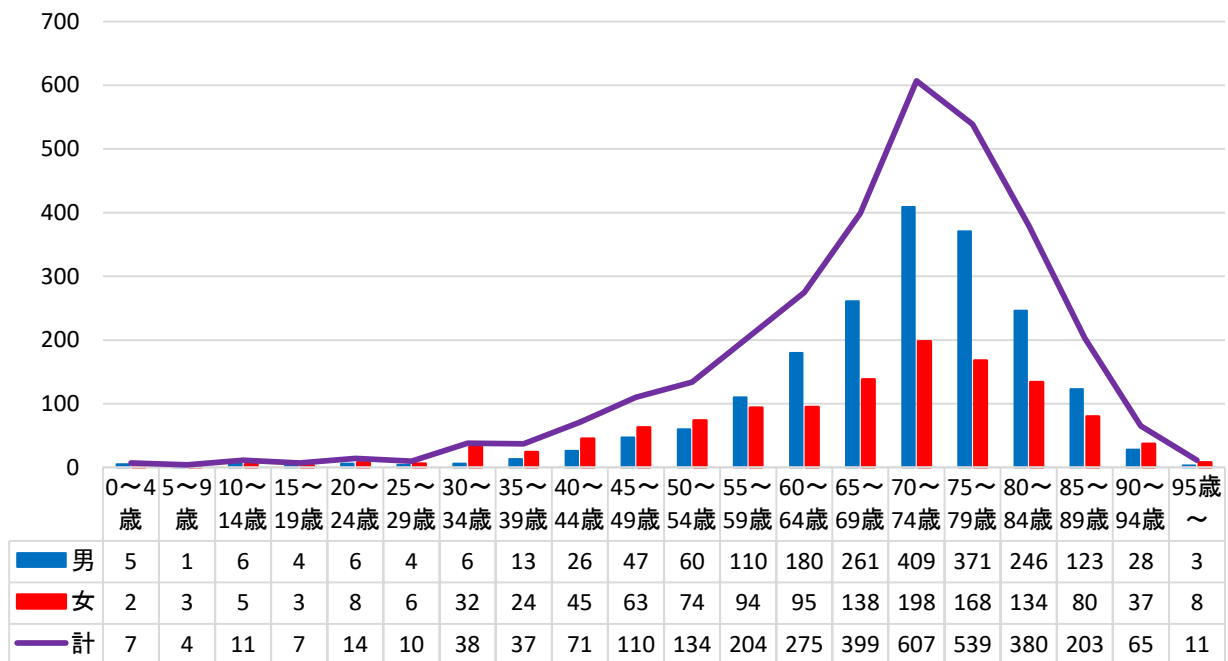
1. 部位別登録件数

	男	女	計
胃	195	80	275
大腸	234	127	361
肝臓	97	16	113
肺・気管支	278	112	390
乳腺	2	150	152
頭頸部・咽頭・喉頭	121	31	152
食道	81	14	95
膵臓・胆嚢・胆管	108	84	192
皮膚	110	97	207
子宮・卵巣	0	156	156
前立腺	217	0	217
腎・尿路系	119	41	160
脳・神経系	82	99	181
悪性リンパ腫・白血病・造血系	180	112	292
その他	85	98	183
計	1909	1217	3126

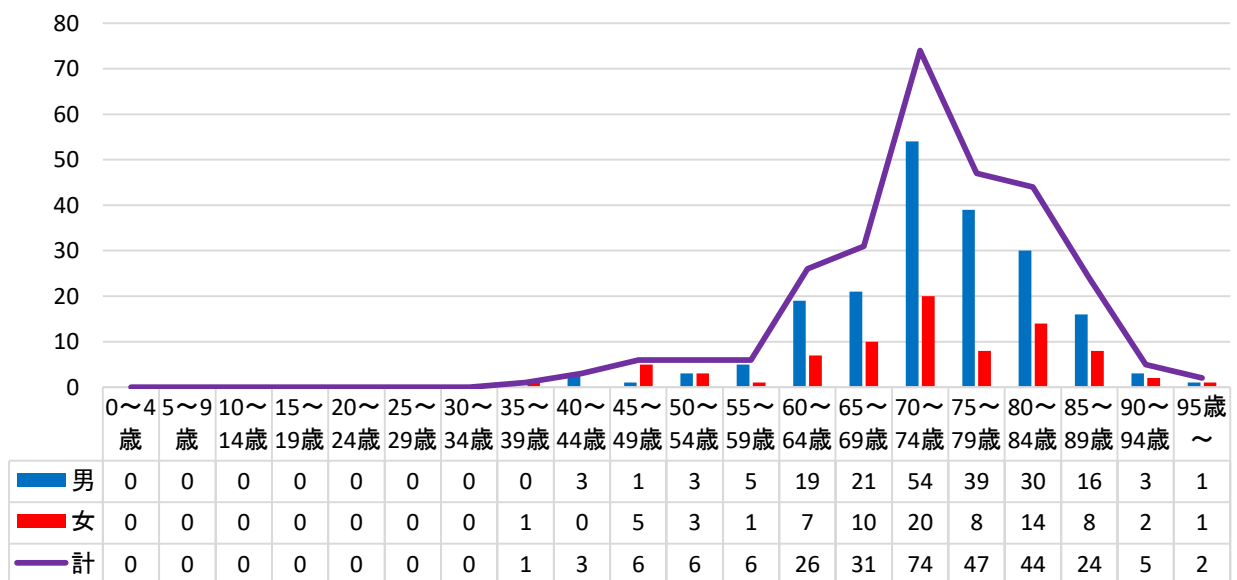
2. 部位別登録件数割合



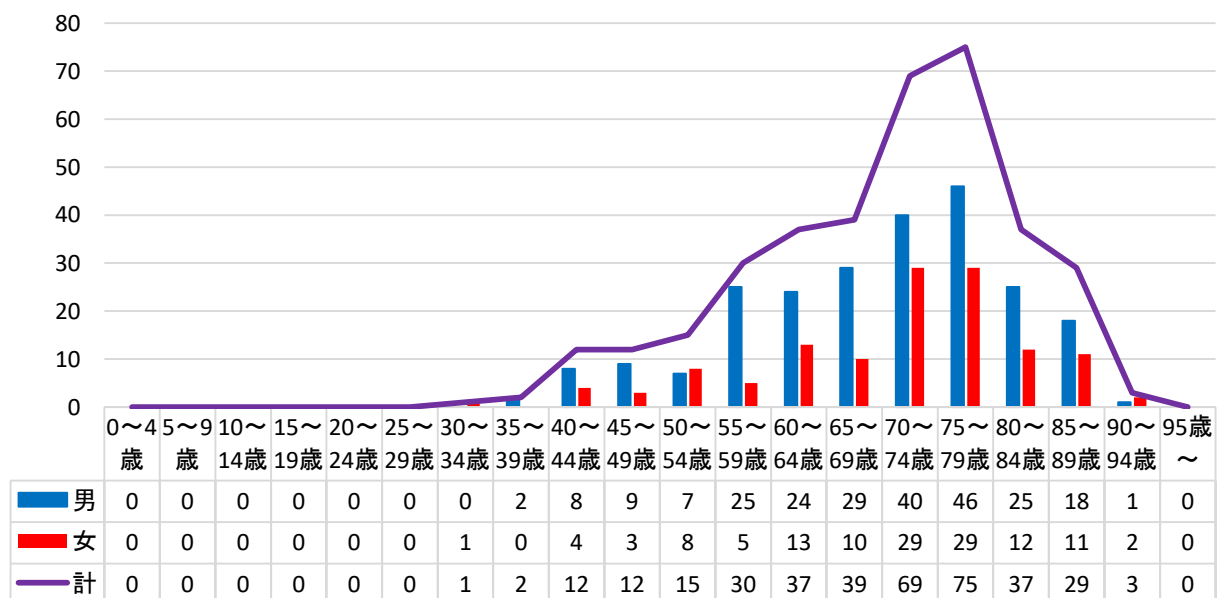
3.年齢・性別登録件数【全体】



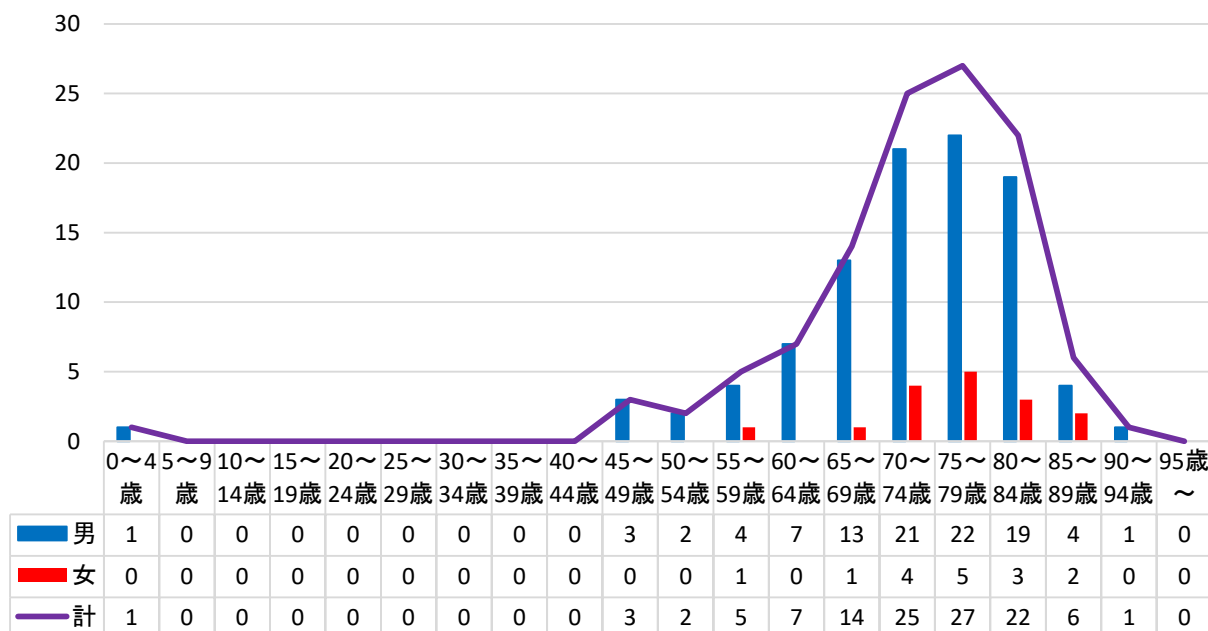
【胃】



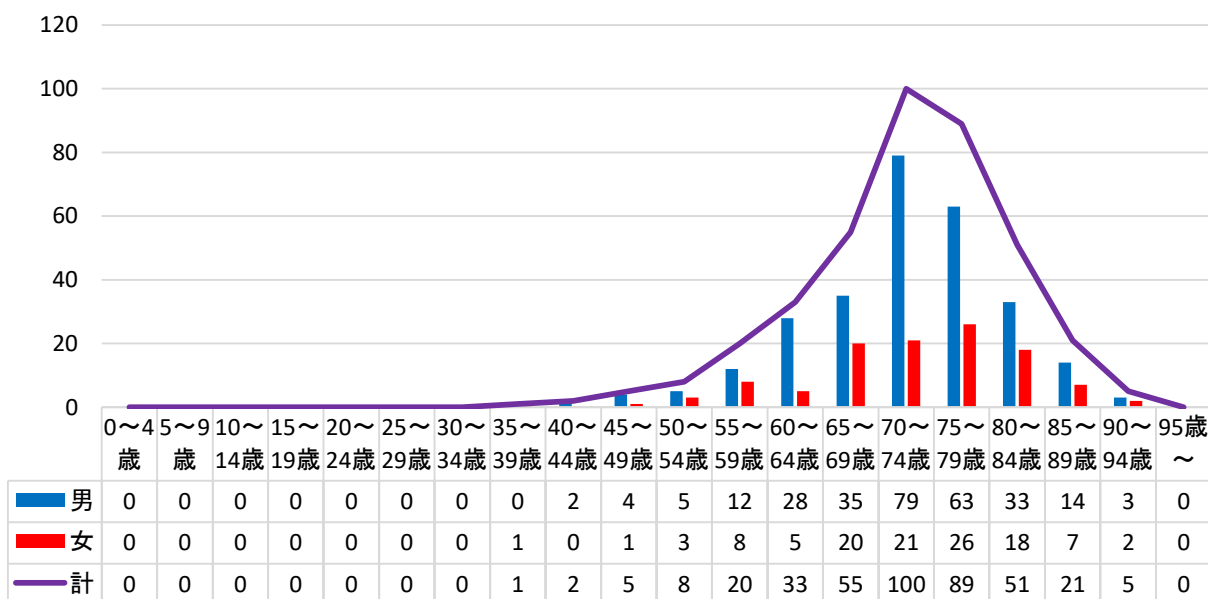
【大腸】



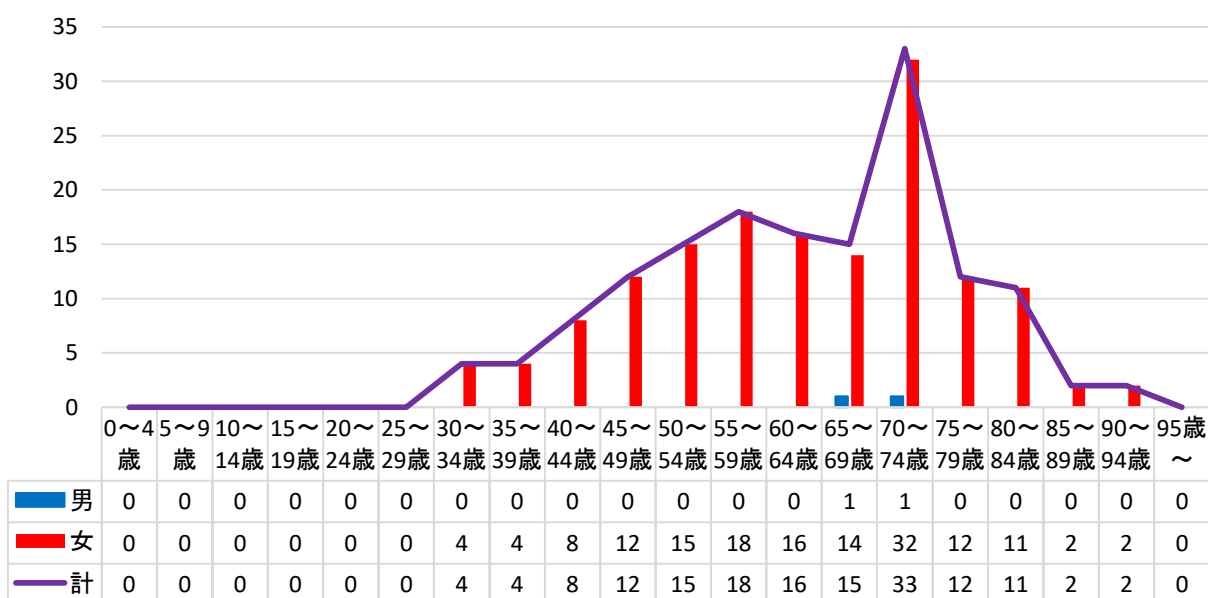
【肝】



【肺・気管支】

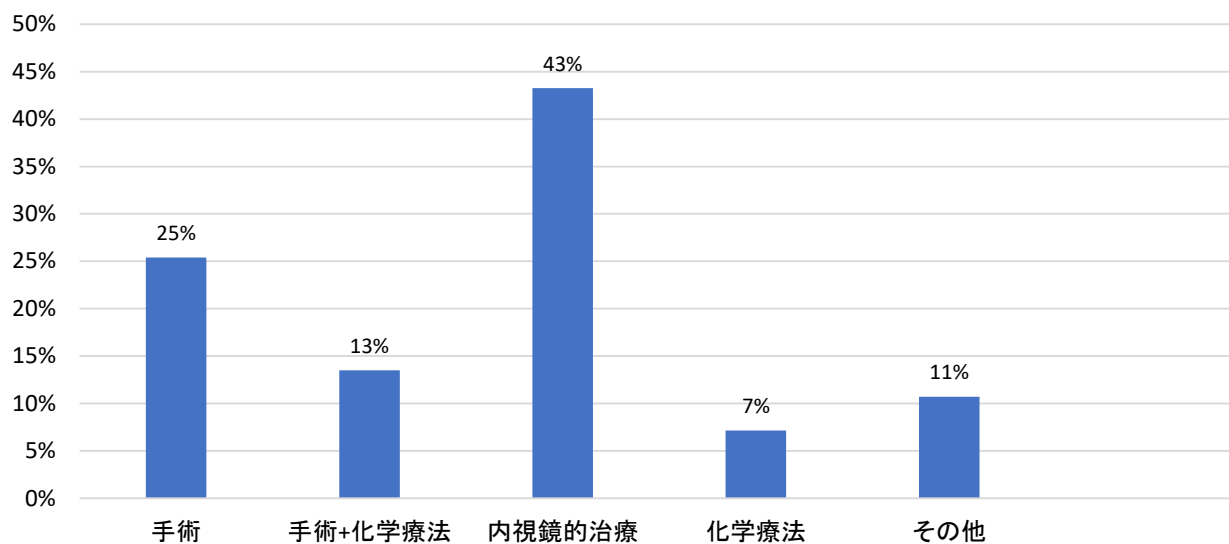


【乳腺】

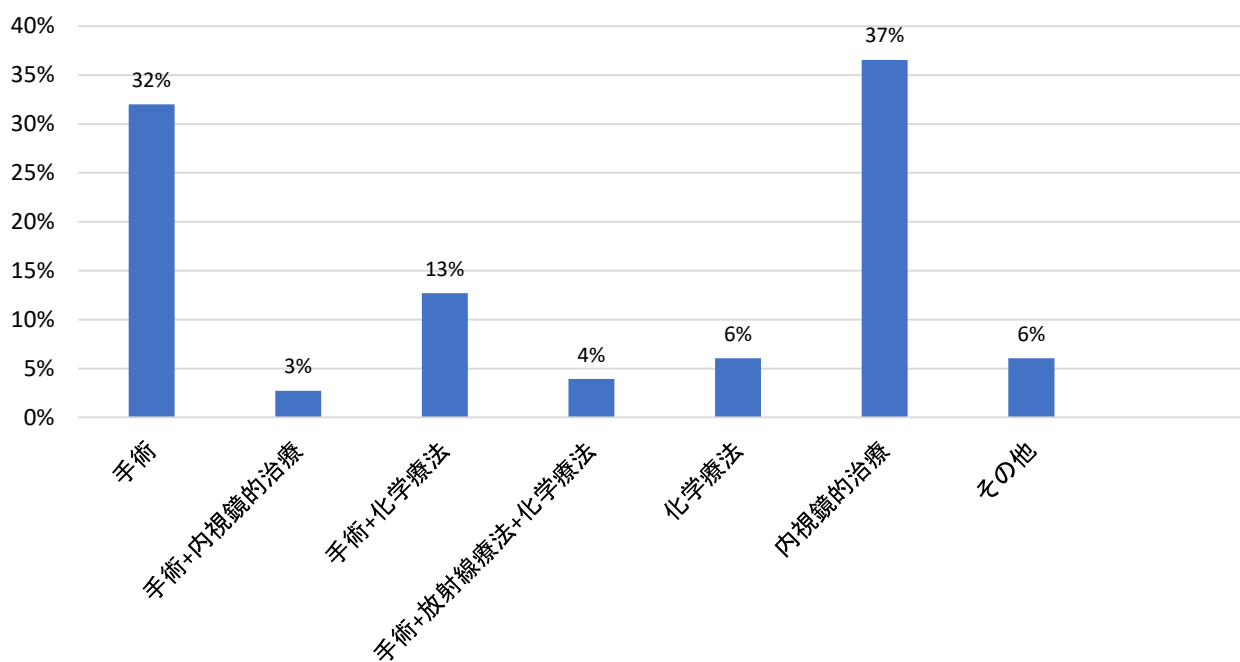


4.治療別割合(主要5部位)

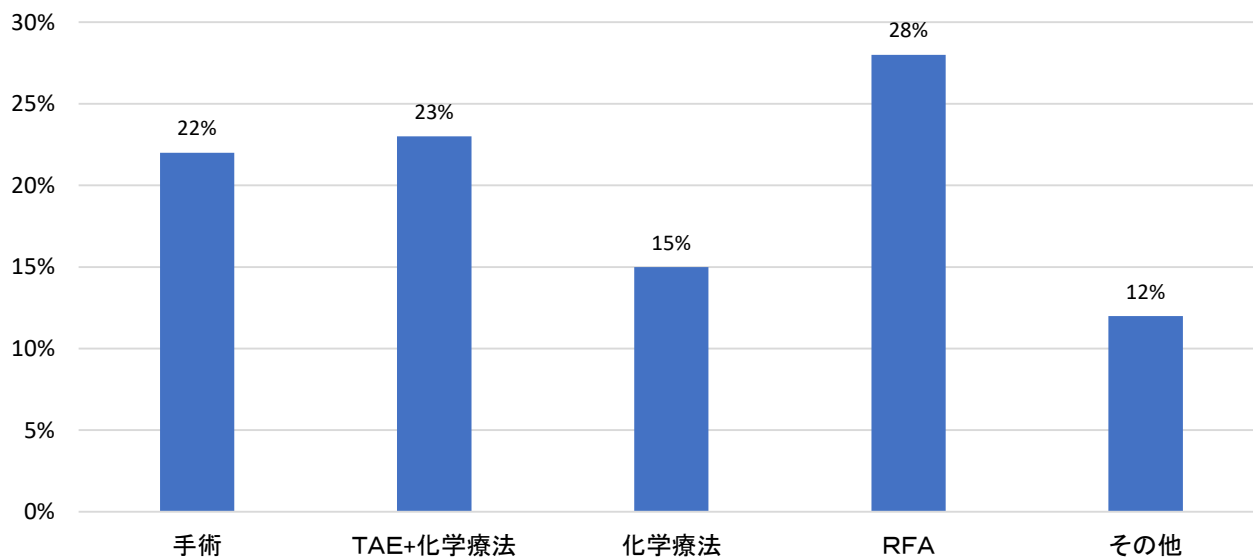
【胃】 n=252



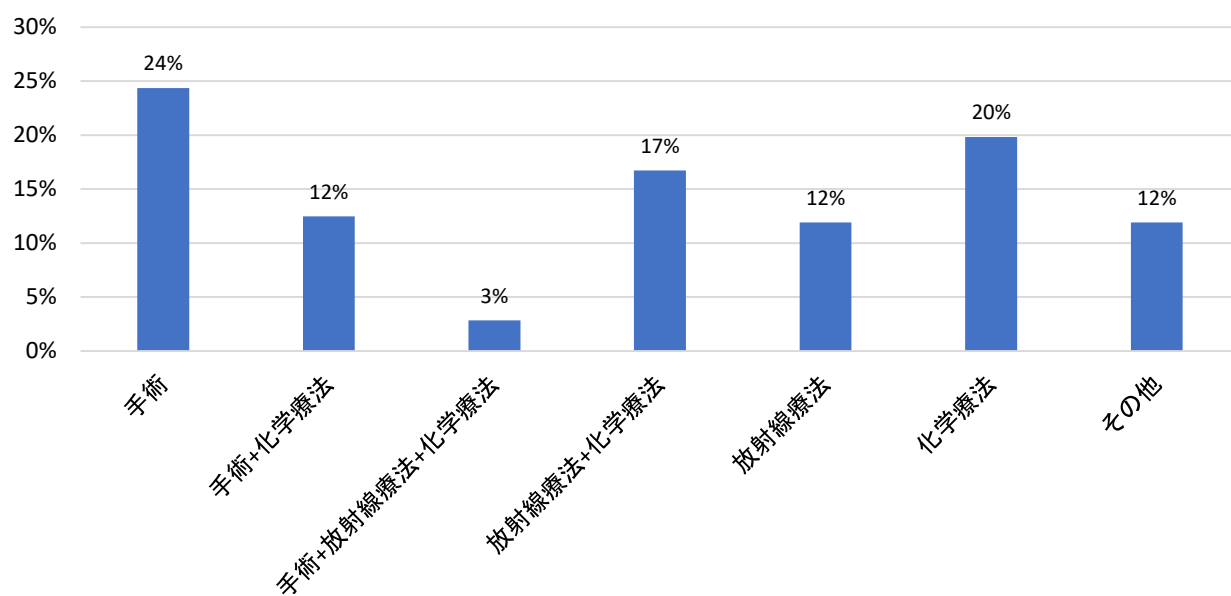
【大腸】 n=331



【肝】 n=100



【肺・気管支】 n=353



【乳腺】 n=132

