

## 院内がん登録統計(2024年1月1日～12月31日)

上記期間に当院で診断された症例、および他院で診断後、当院に受診した症例を集計しています。

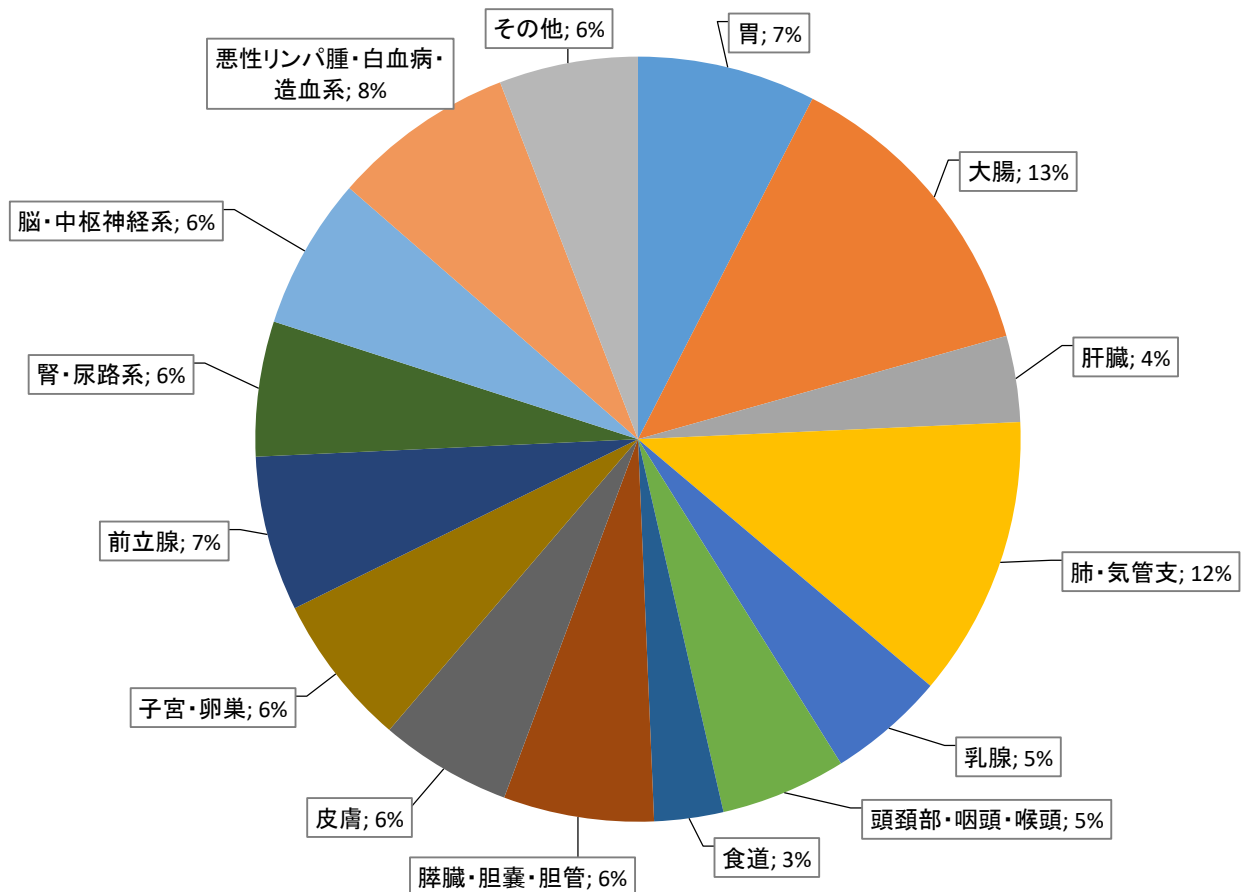
1. 部位別登録件数
2. 部位別登録件数割合
3. 年齢・性別登録件数(全体・主要5部位)
4. 治療別割合(主要5部位)

※当院で初回治療を施行した症例(初回治療継続症例含む)を集計し分類

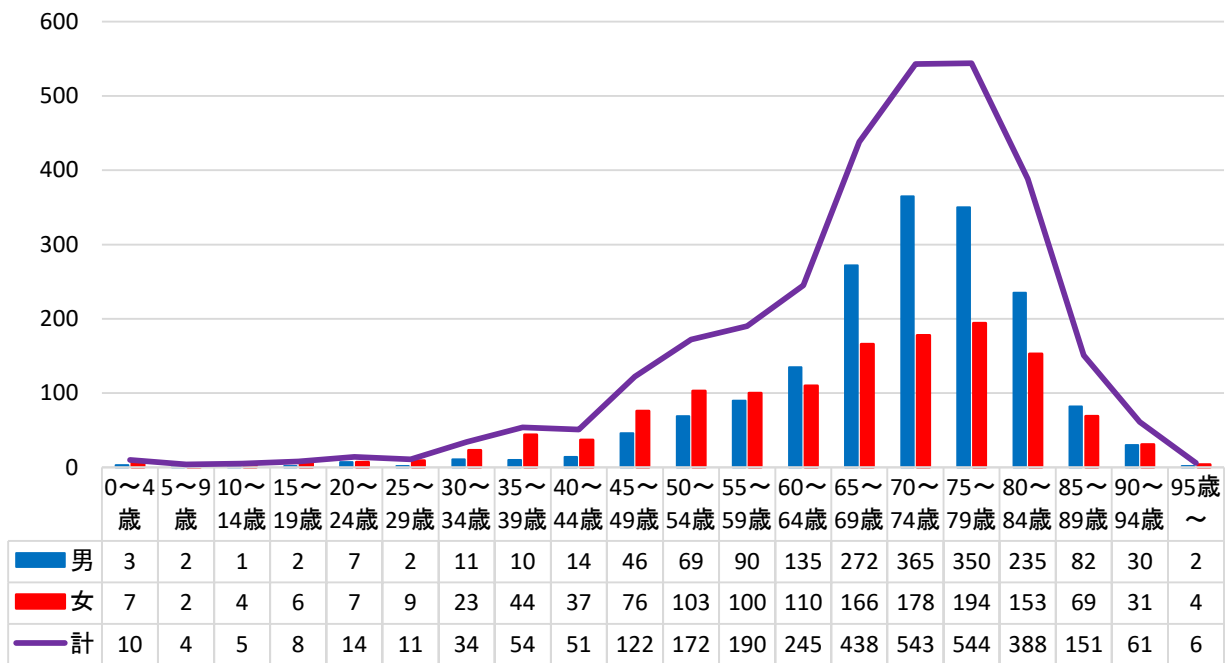
### 1. 部位別登録件数

	男	女	計
胃	168	62	230
大腸	240	160	400
肝臓	75	36	111
肺・気管支	232	130	362
乳腺	0	151	151
頭頸部・咽頭・喉頭	121	41	162
食道	73	16	89
膵臓・胆嚢・胆管	109	85	194
皮膚	81	89	170
子宮・卵巣	0	197	197
前立腺	200	0	200
腎・尿路系	131	43	174
脳・神経系	88	108	196
悪性リンパ腫・白血病・造血系	131	105	236
その他	79	100	179
計	1728	1323	3051

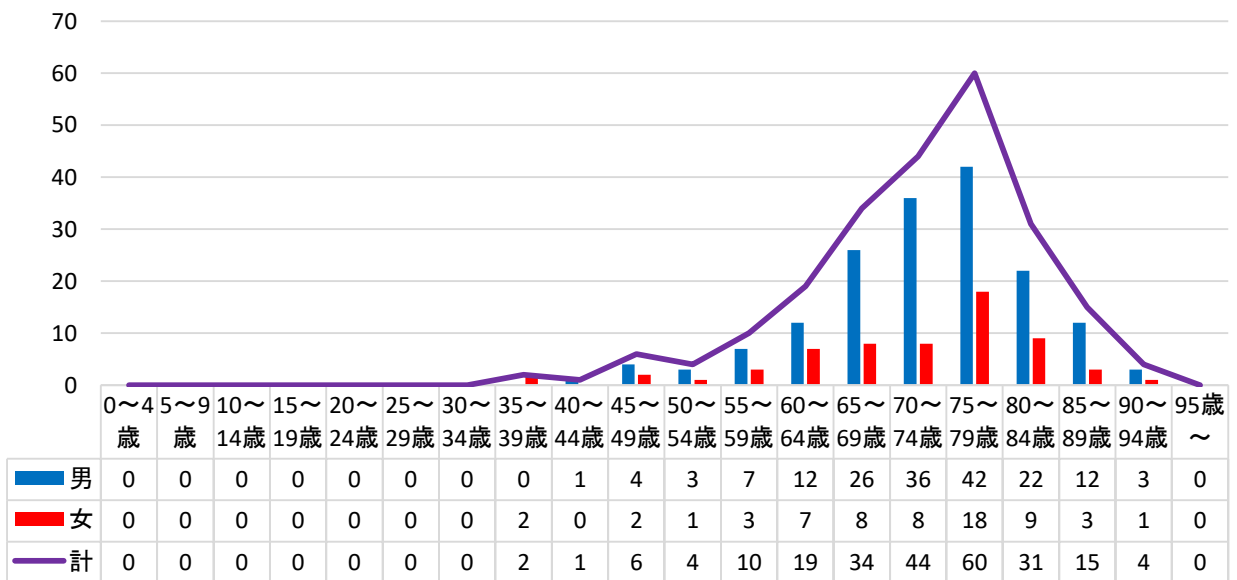
### 2. 部位別登録件数割合



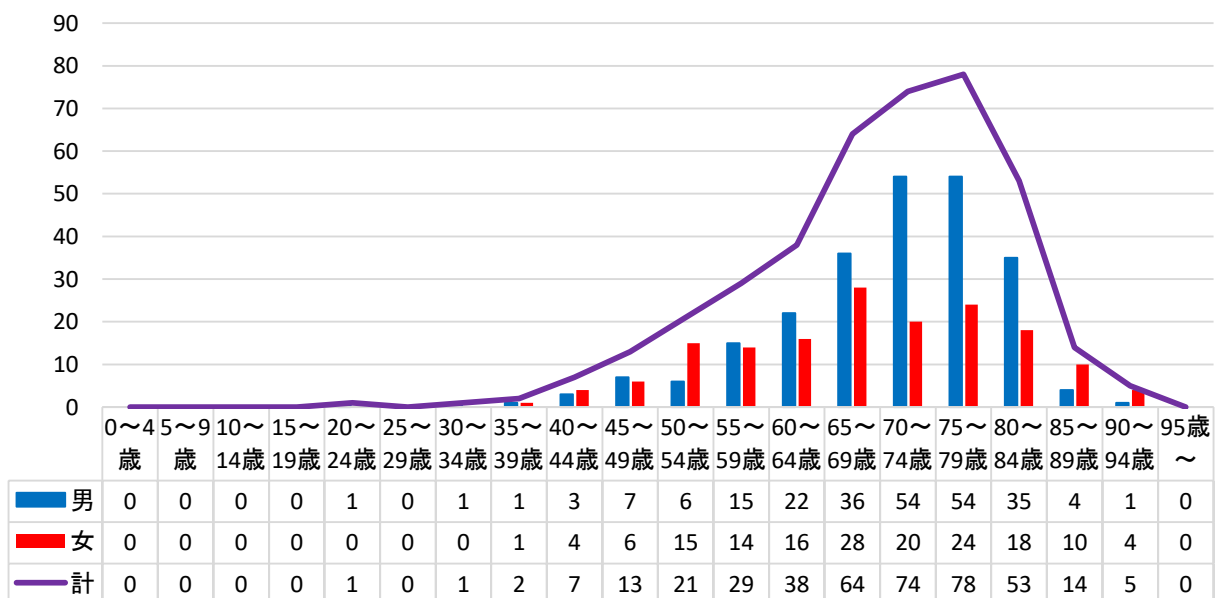
### 3.年齢・性別登録件数【全体】



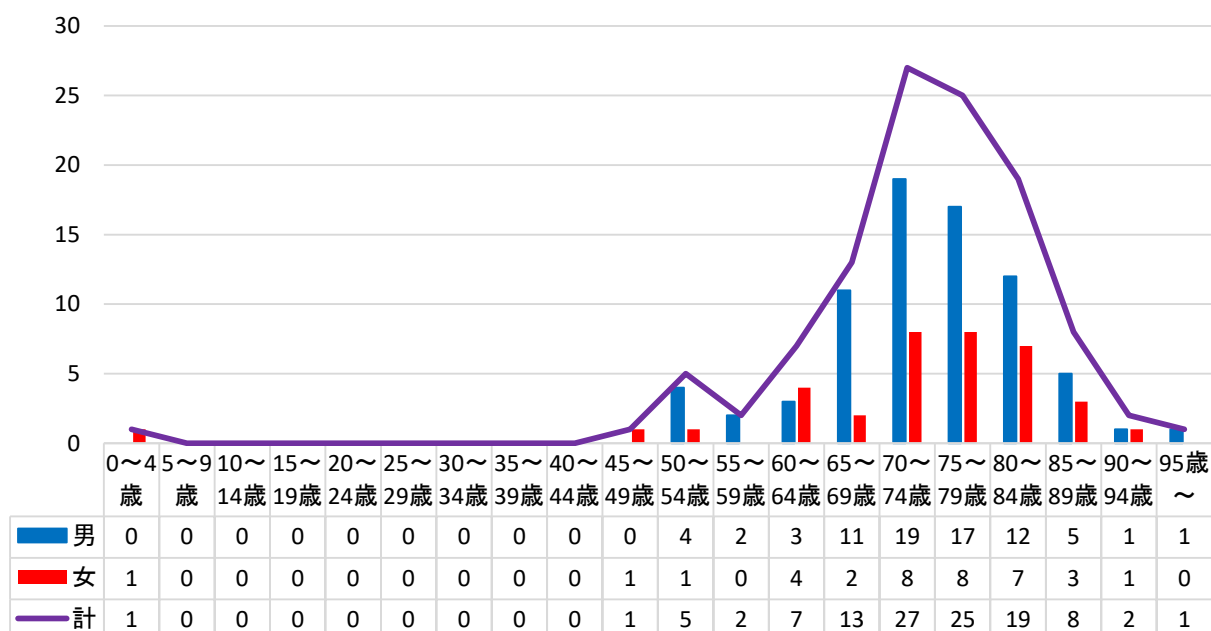
### 【胃】



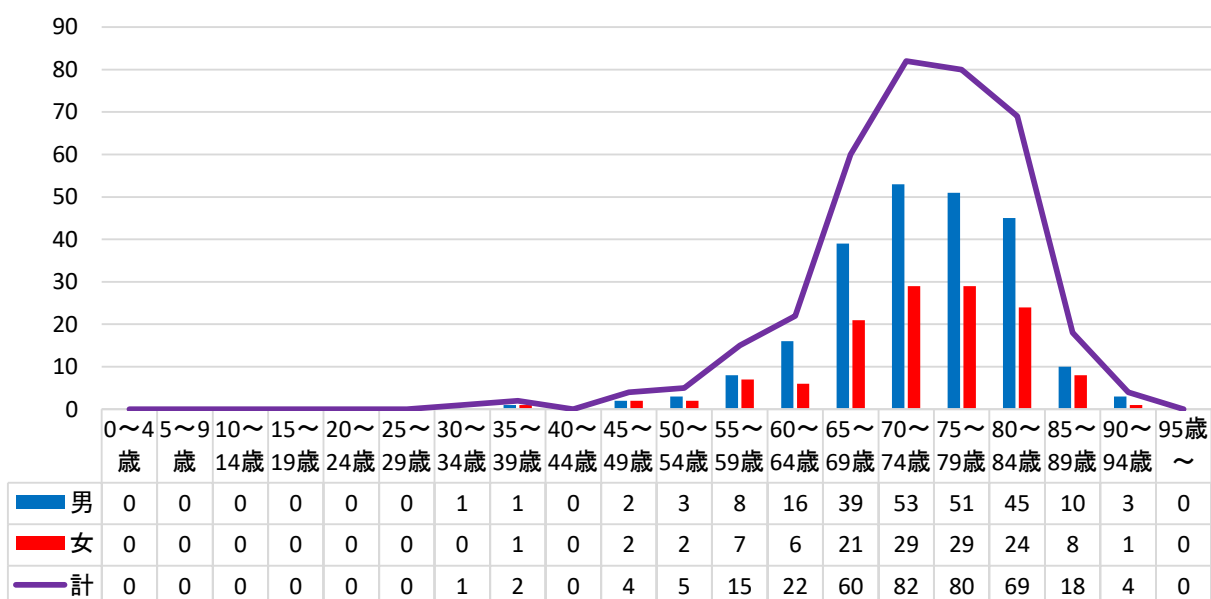
### 【大腸】



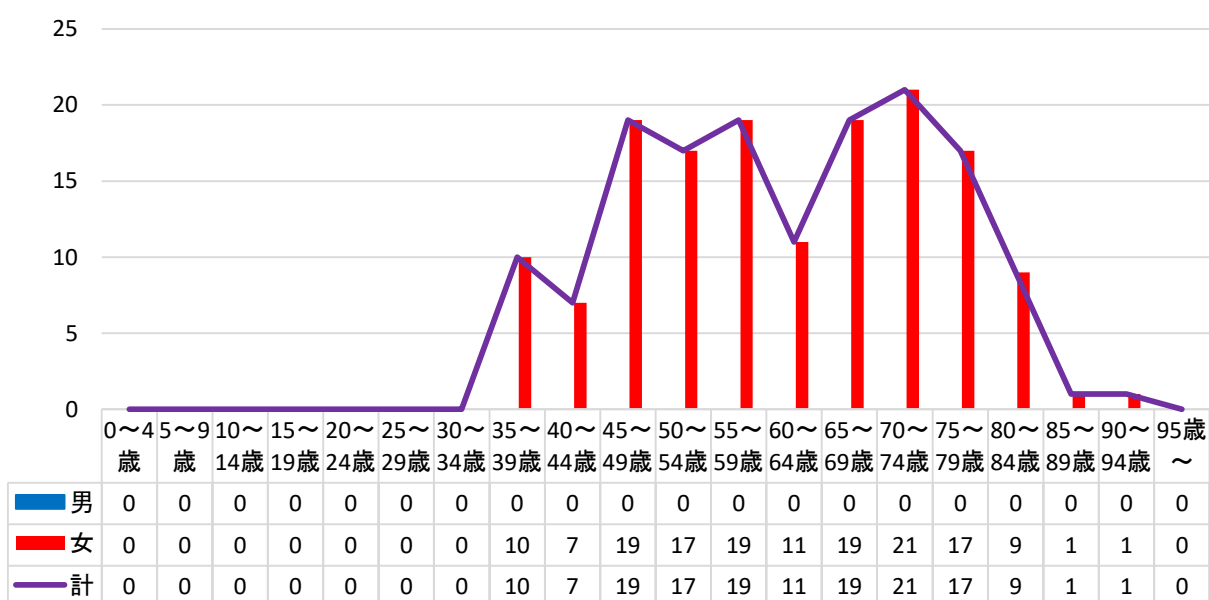
### 【肝】



### 【肺・気管支】

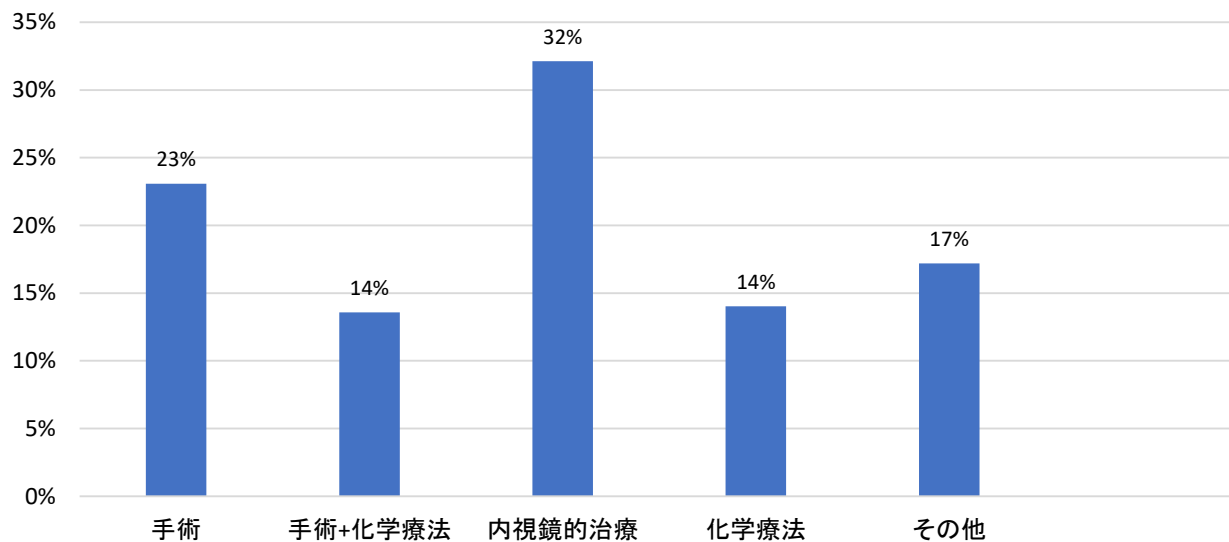


### 【乳腺】

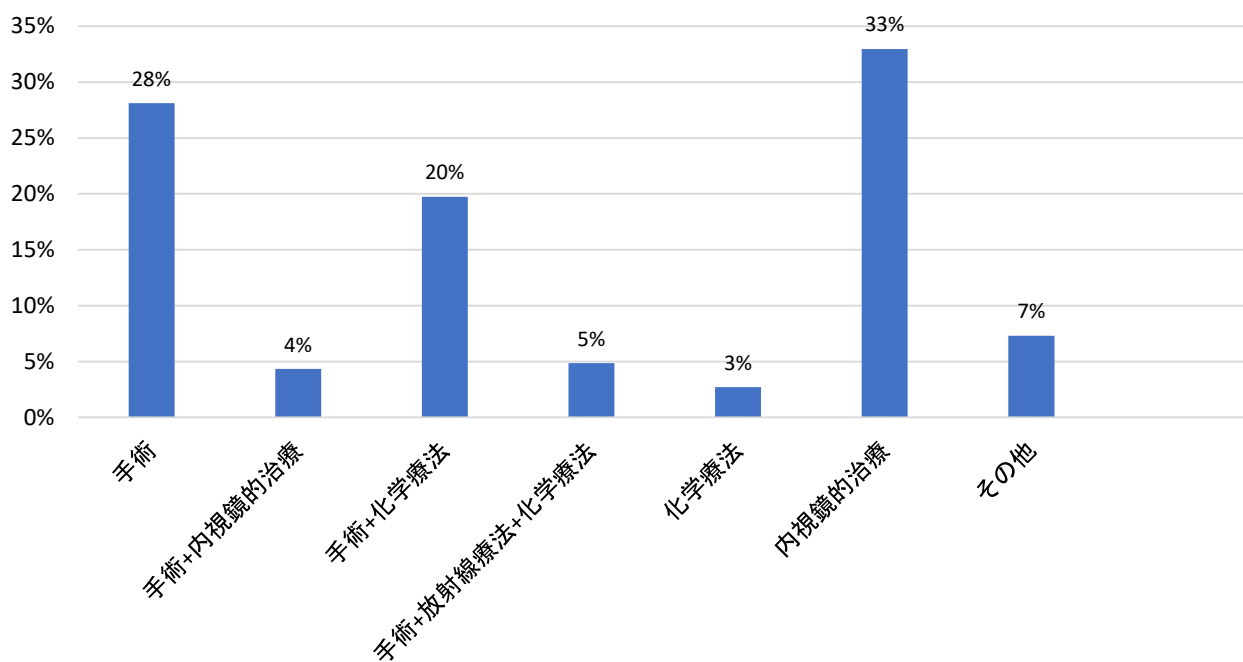


#### 4.治療別割合(主要5部位)

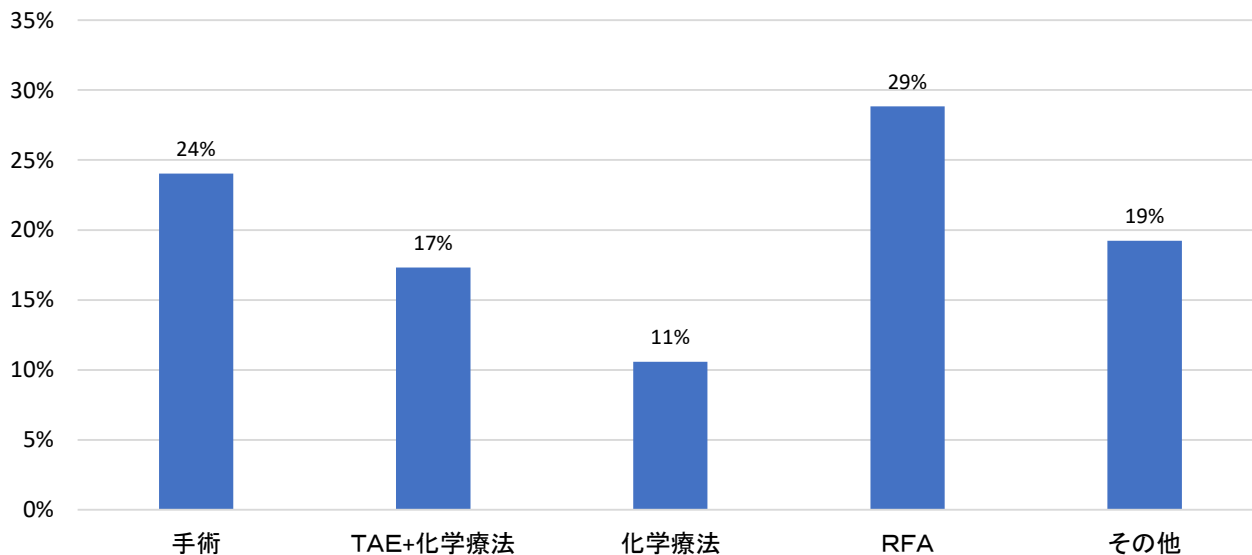
【胃】 n=221



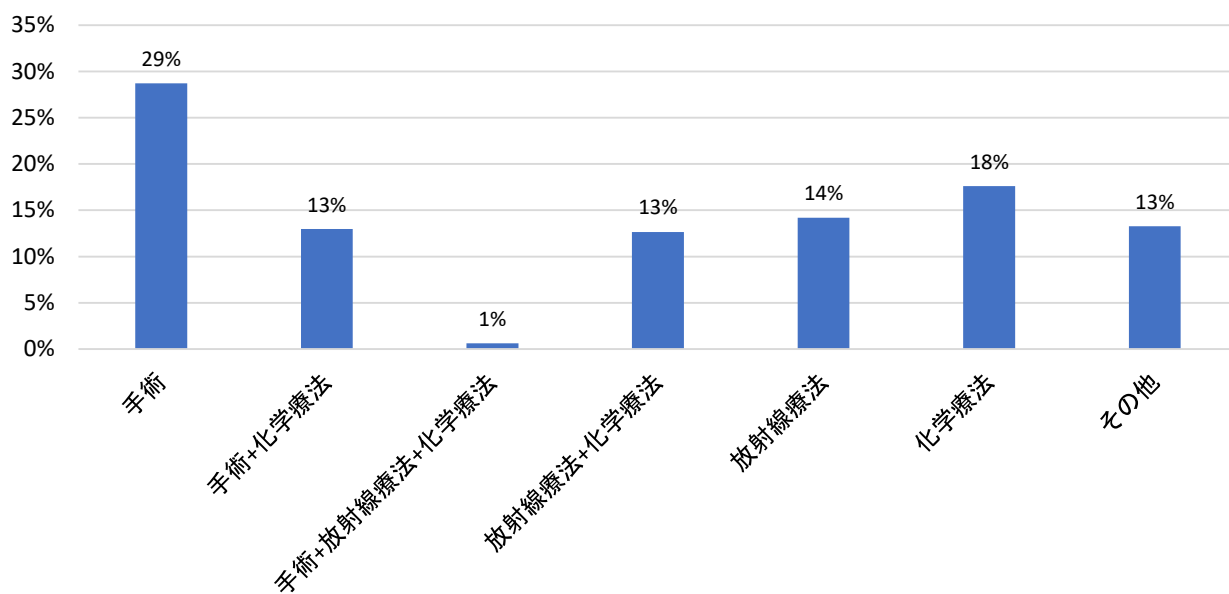
【大腸】 n=370



【肝】 n=104



【肺・気管支】 n=324



【乳腺】 n=136

