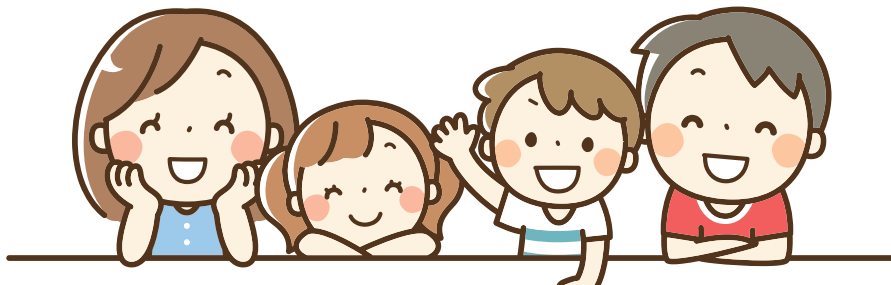


みんなが知りたい **無料** 『アレルギーの話』

2人に1人はアレルギー!?



市民公開講座 主催/獨協医科大学病院
後援/RADIO BERRY (エフエム栃木)

特別ゲスト
登場!!
石田純一
(いしだ じゅんいち)



1954年1月14日生まれ、東京都出身、俳優、法務省矯正支庁官
ABC「おはよう朝日です」毎週水曜日 6:45～、ABC「石田純一のシネマに乾杯」毎週土曜日 23:10～、文化放送「斉藤一美ニュースワイド SAKIDORI!」毎週火曜日 15:30～17:25 生放送、JFNラジオ「石田純一のNo Socks J Life」、テレビ朝日「石田純一のこれだけ言わせて」連載中

■日時/ **2019年1月26日(土) 14:00～16:00 (予定)**

■場所/ **宇都宮市文化会館 小ホール** 宇都宮市明保野町7-66 TEL.028-636-2121

第1部 14:00～15:00 吉原重美先生 (獨協医科大学病院 とちぎ子ども医療センターセンター長・アレルギーセンター長)
講演「子どものアレルギーを正しく知ろう」

第2部 15:15～16:00 石田純一、吉原重美先生、鹿島田千帆 (RADIOBERRY) アナウンサー
トークセッション「みんなが知りたいアレルギーの話
2人に1人はアレルギー!？」

■招待/ **500**名様(無料)

■応募/ はがき・インターネットで応募する。

■インターネット▶ レディオベリー公式サイト www.berry.co.jp の専用応募フォームをご利用ください。

■はがき▶ 〒320-8550 宇都宮市中央1-2-1 株式会社エフエム栃木「教えてドクター市民公開講座」係

- ①氏名 ②応募人数と応募者のそれぞれの年齢 ③住所 ④電話(日中連絡がつく電話) ⑤e-mail アドレス ⑥どこでこのイベントを知りましたか?
⑦先生・石田純一さんへの質問

お申込いただいた方の中から、抽選で500名様をご招待させていただきます。当選者には、当選通知をお送りします。

※個人情報の取り扱いについて…お送りいただいた個人情報は厳重に管理し、目的以外では使用いたしません。

■締切/ 2019年1月10日(木) ※応募者多数の場合は抽選とさせていただきます。

■お問い合わせ/ 〒320-8550 宇都宮市中央1-2-1 株式会社エフエム栃木 (☎028-638-7640 月～金 9:30～18:00)

■出演者プロフィール



吉原重美 (よしはら しげみ)
1977年 栃木県立宇都宮高等学校卒業
1983年 獨協医科大学医学部医学科卒業
1993年 カルフォルニア大学サンフランシスコ校 (Jay.A.Nadel 研究室) に留学
2017年 獨協医科大学医学部小児科学教室 主任教授
2017年 獨協医科大学病院 とちぎ子ども医療センターセンター長
2018年 獨協医科大学病院 アレルギーセンターセンター長
日本小児科学会代議員、日本アレルギー学会理事、日本小児アレルギー学会理事、日本呼吸器学会代議員、日本小児呼吸器学会理事、日本小児臨床アレルギー学会理事、第44回 日本小児呼吸器学会会長(宇都宮:2011)、第54回 日本小児アレルギー学会会長(宇都宮:2017)



鹿島田千帆 (かしまだ ちほ)
RADIOBERRY アナウンサー
プロデューサー、MC、講演、工芸士(専門:音声)
ワインアドバイザー、A級ライセンス
担当番組
B with You (月・火 AM9:00～11:00)
MOTOR FREAK (土 AM8:00～8:20)
ベリーグランジックコスミックジャーニー (日 AM8:00～8:30)

RADIO BERRY 76.4FM



B with You 栃木放射線 presents

教えてドクター

every monday 9:10-9:20

当日の様子を収録し、後日、特別番組として放送いたします。

■番組名/ 特別番組 RADIO BERRY B with You「教えてドクター」

■提供/ 栃木放射線 株式会社

■放送日時/ 2019年2月17日(日) 19:00-19:30