



データで見る 獨協医科大学

Dokkyo Medical University

2022
2023

知ってほしい！獨協医大の“いま”

輩出人材数

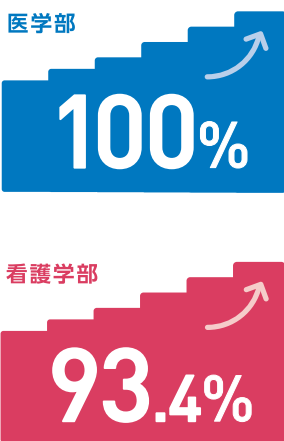


ストレート卒業率



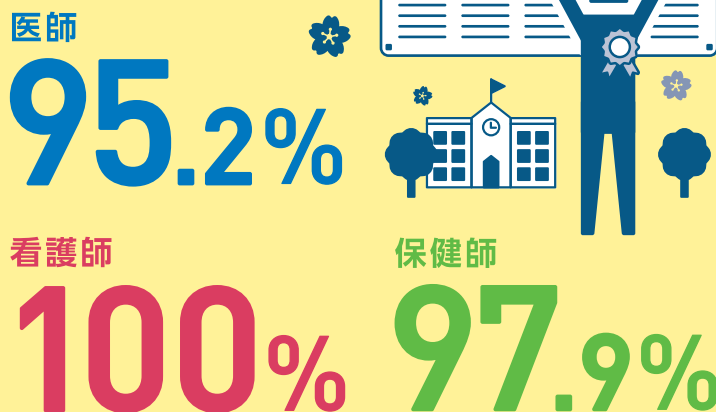
成長実感

GPSM6N4



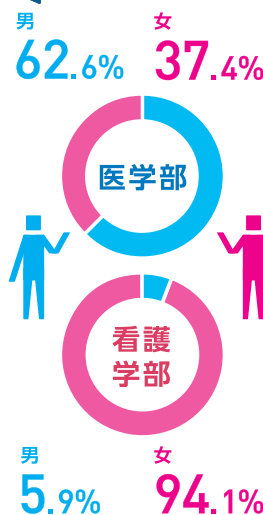
新卒者 /

国家試験合格率



国家試験合格発表

男女比



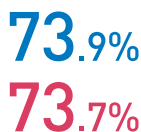
学習不明点への対処

学生生活アンケート

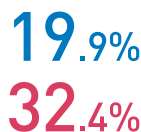
1位 自分で調べる



2位 先輩・友人に質問する

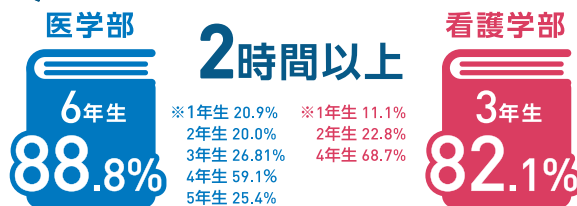


3位 教員に質問する



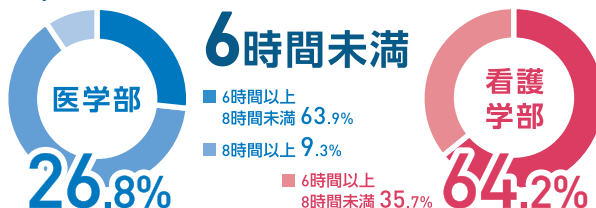
自己学習時間 (2時間以上)

学生生活アンケート



睡眠時間

GPSM4・学生生活アンケートN3



【データ出典】 輩出人材数・ストレート卒業率・新卒者国家試験合格率：医学部学務部教務課・看護学部看護教務課提供データ(2023年3月現在) 成長実感：2022年度 医学部6年生・看護学部4年生GPS-Academic 男女比：医学部学務部教務課・看護学部看護教務課提供データ(2023年4月現在) 学習不明点への対処・自己学習時間：2022年度学生生活アンケート 睡眠時間：2022年度 医学部4年生GPS-Academic・看護学部3年生 2022年度学生生活アンケート



データで見る 獨協医科大学

Dokkyo Medical University

2022
2023

知ってほしい! 獨協医大の“いま”

医学部

看護学部

最終的に働きたい場所

GPSM1

病院

83.3%



※診療所 9.5%、NPO法人 3.2%、公的機関 2.4%、企業 0.8%、研究機関 0.8%

希望する職種

GPSN1

看護師

69.5%



※助産師 16.8%、保健師 11.6%、看護教諭 1.1%、進学 1.1%

1位

論理的・
批判的
思考力

83.2%

授業の役立ち度

GPSM4N3



1位

問題
解決力

99.0%



2位 問題解決力

82.2%

3位 情報リテラシー

77.2%

2位 コミュニケーション
スキル

97.0%

2位 ディスカッション
スキル

97.0%

大学で最も重要なこと

GPSM1

1位

人間形成の場

50.8%



2位 高度な学問の習得

31.8%

3位 国家試験合格の
知識習得

15.9%

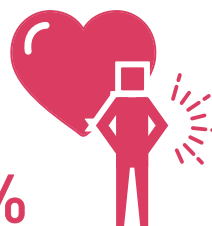
最も伸ばしたい資質

GPSN1

1位

精神的な強さ

25.3%



2位 観察力

20.0%

3位 対人関係
構築力

17.9%

サークル活動入会率

学生生活アンケート

医学部

93.0%



看護学部

56.3%

※看護学部は新型コロナウイルス感染対策のためサークル活動停止期間あり

留学希望率

GPSM1N1

医学部

86.5%



看護学部

65.3%

【データ出典】最終的に働きたい場所・大学で最も重要なこと：2023年度 医学部1年生GPS-Academic

希望する職種・最も伸ばしたい資質：2023年度 看護学部1年生GPS-Academic

授業の役立ち度：2022年度 医学部4年生・看護学部3年生GPS-Academic

サークル入会率：2022年度学生生活アンケート

留学希望率：2023年度 医学部1年生・看護学部1年生GPS-Academic