

日光医療センター通信



獨協医科大学日光医療センター

Dokkyo Medical University Nikko Medical Center



2009.2
第5号



主な内容

診療紹介(消化器内科).....	2~3
部門紹介(地域連携医療部).....	4
旬を食べよう.....	5
ホームページリニューアルのお知らせ.....	5
お願い.....	5
病院への手紙.....	6



診療紹介

このコーナーでは、毎回当センターの診療内容についてご紹介いたします。
今回は、消化器内科について紹介します。

診療内容と特徴 消化器領域の疾患を中心に広く診療を行っています。

消化器領域とは 上部消化管:食道・胃・十二指腸
下部消化管:小腸、大腸
肝・胆・膵:肝臓、胆嚢、胆管、膵臓

に分類されます。腹部を中心に多くの臓器を含み、良性・悪性あるいは急性・慢性の病気が数多く存在します。患者様の病状に応じて各種検査や治療を行っています。高齢者の多い地域性を踏まえ、患者様の立場に立った診療を目指しています。

関連する症状 上部消化管:胸焼け、食欲不振、食事のつかえ感、嘔気・嘔吐、胃痛、体重減少 など
下部消化管:腹痛、腹満感、便秘、下痢、血便 など
肝・胆・膵:腹痛、背部痛、肝機能異常、倦怠感、黄疸 など

疾患名 上部消化管:
良性疾患:逆流性食道炎、食道静脈瘤、胃炎、胃・十二指腸潰瘍 など
悪性疾患:食道がん、胃がん、十二指腸がん など

下部消化管:
良性疾患:便秘症、大腸ポリープ、炎症性腸疾患、大腸炎、大腸憩室、腸閉塞 など
悪性疾患:小腸腫瘍、大腸がん など

肝・胆・膵:
良性疾患:脂肪肝、急性肝炎、慢性肝炎、肝硬変、胆嚢結石・総胆管結石、胆嚢炎・胆管炎、胆嚢ポリープ、急性膵炎、慢性膵炎 など
悪性疾患:肝臓がん、胆嚢がん、胆管がん、膵臓がん など

主な検査 血液検査、レントゲン造影検査、超音波検査、CT検査、MRI検査、血管造影検査、内視鏡検査 など



得意とする検査・治療

消化器内科では内視鏡検査と治療を積極的に行っています。

上部消化管では患者様の要望と病状に併せ、細径スコープを用いた経鼻検査と通常の経口検査を行う事が可能です。また、消化管出血に対する内視鏡的止血術や早期癌・ポリープに対する内視鏡的治療も行っています。さらに、食道静脈瘤に対する内視鏡的治療や、総胆管結石などの肝・胆・膵疾患に対する内視鏡的検査・治療も行っています。

上部消化管内視鏡検査	約1200件/年
下部消化管内視鏡検査	約500件/年
大腸ポリープ切除術	約60件/年
その他の内視鏡的治療	約100件/年

その他、超音波・CT・MRI・血管造影などの高度先端機器を用いた画像検査と治療も積極的に行っています。



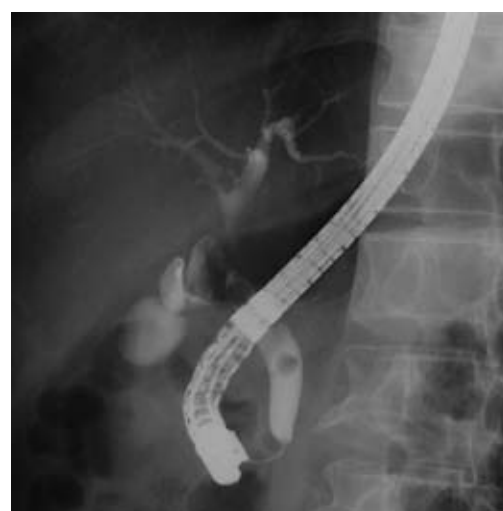
胃内視鏡検査(胃腫瘍)



腹部CT検査(肝腫瘍)



腹部MRI (MRCP) 検査(総胆管結石)



内視鏡的胆管造影検査(総胆管結石)

特殊外来について

■肝臓専門外来

松本 特任教授
毎週月曜日の午前のみ



部門紹介 シリーズで当センターの各部門をご紹介します。

地域連携医療部紹介

地域連携医療部 看護師 小林明子

当センターでは、平成20年7月から地域連携医療部を開設いたしました。地域の医療機関や施設と相互に連携を図り、患者様や地域の皆様へより質の高い医療を効果的に提供することを目的としております。

主な業務内容

1. 地域医療機関との病診連携
2. 医療機関からの紹介患者様の受け入れ、調整
3. 訪問診療・訪問看護の紹介、実施
4. 患者様や家族様からの医療・福祉に関する相談
5. 入院患者様の在宅、転院に関する相談及び転院先医療機関への調整
6. 地域連携医療に関する広報活動
7. 地域の医療従事者を対象とした講演会や研修会の開催
8. 地域連携医療に関する事業の推進



訪問看護スタッフ

その他、ご心配なこと、わからないことがありましたらお気軽にご相談ください。



地域連携医療部スタッフ

例えばこんなときにご相談下さい

- 退院後の生活が不安。
- 転院先を探したい。
- 介護保険のことを知りたい。
- 医療費や生活費のことが心配。
- 各種保険、医療費助成や障害者手帳について知りたい。

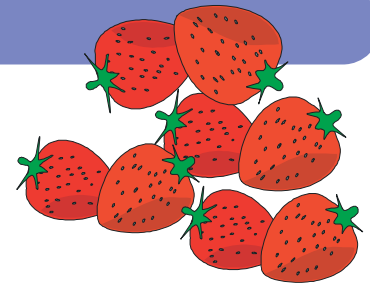
※相談内容・個人情報厳守しますのでご安心下さい。
 ※相談室にお越しになれない場合は、病室にもお伺いいたします。





旬を食べよう (いちご)

赤い色も、形も可愛いいちごは甘みが強く人気の高いフルーツです。明治時代にヨーロッパから導入された品種をもとに改良され栽培が本格化しました。栃木県は収穫量、産出額、作付面積のどれも日本一を誇っています。女峰・とちおとめ・豊の香・あまおう・春の香・麗紅など次々と新しい品種が生まれています。

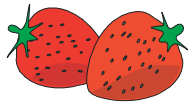


《栄養》

糖質・酸が含まれます。美肌効果があるといわれているビタミンCは特に多く、みかんよりも多く含まれますが鮮度が低下しやすいので、それにもとないビタミンCの量も減少してしまいます。整腸作用があるといわれている食物繊維も含まれています。

《選び方》

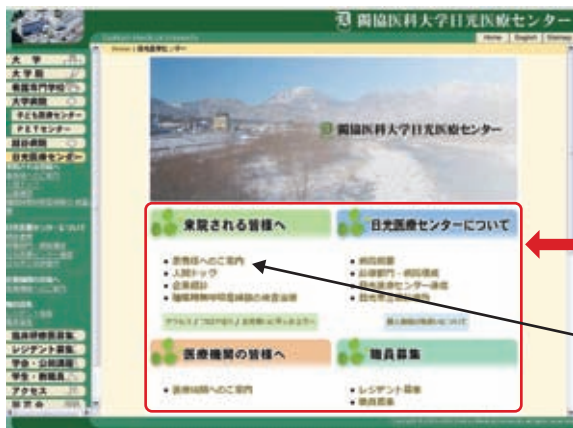
色が赤く鮮やかで傷のないもの。ヘタの緑が濃くきれいなもの。大小や形による味の差はありません。



《美味しい食べ方》

そのまま生食のほか、ジュース・ジャム・ゼリー・ムース・ババロアなど。飴がけ・チョコレートがけなど。

ホームページリニューアルのお知らせ



当センターでは、ホームページをより利便性の高いものとするため、リニューアルを行いました。今後とも、コンテンツの充実に努め、見やすく、必要な情報を探しやすいページ作りを心がけていきますので、これまで以上にご活用ください。
(管理課)

すぐに知りたい情報にアクセスできるようにメニューを見直しました。

患者様へのご案内ページを新しく作成いたしました。



※携帯サイト開設しました (<http://www.dokkyomed.ac.jp/nmc/i/>)

お願い

面会時間につきましては、病気で入院されている方々の治療時間や安静のため、下記のとおり時間を設定させていただきます。特に当センターは、駐車場スペースが狭隘なため、午前中からお車で面会にお越しになりますと外来患者様用の駐車スペースが不足してしまいます。何卒趣旨をご理解いただき、ご協力くださいますようお願いいたします。

なお、特別な事情により時間外に面会が必要な場合は、守衛室にお申し出下さい。病棟に確認のうえ、対応させていただきます。

また、面会にお越しの方は、正面玄関守衛室にて受付のうえ、面会バッジを着用していただいております。受付をされていない方につきましては、入室をお断りする場合がございますので、ご了承ください。

(面会時間)

平日：午後2時～7時まで

土・日曜日・祝日・休診日：午後1時～7時まで



病院への手紙にお答えいたします

～当院の各部署に設置してあります、ご意見箱に寄せられる
患者さまのご意見・ご要望等「病院への手紙」に対する回答～

ご意見・ご要望

処方箋の発行について

<60歳 男性>

会計が済んで処方箋を受け取る際に、待合い椅子に座っている大勢の人の前で生年月日を聞かれるのは不快である。

A お答えいたします

当センターでは、処方箋をお渡しする際に患者様の取り違いをなくす目的でお名前と生年月日を確認させていただいております。確認方法に関しましては、事故防止のためです。ご理解いただきたいと思っております。なお、今後は個人情報であることを念頭において周囲の方に配慮をした対応を心がけてまいります。

ご意見・ご要望

水飲み機の設置について

<年齢不詳 女性>

院内に設置して欲しい

A お答えいたします

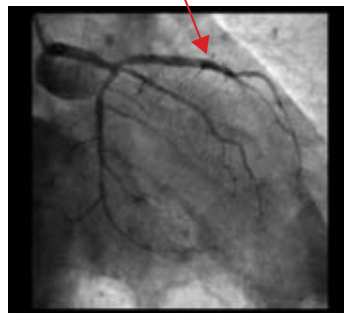
当センターでは、水飲み機を設置した場合の衛生面、安全面を考慮し、病院内には設置していません。なお、薬をお飲みになるために必要な方につきましては、遠慮なくお近くの職員にお申し出ください。

訂正とお詫び

前月号(第4号)で循環器内科の診療紹介を掲載いたしました。狭心症の心臓カテーテル治療前・治療後の写真を校正の段階で逆に掲載してしまいました。原稿を投稿いただきました先生、並びにご覧になられた皆様には大変ご迷惑をお掛けいたしました。訂正してお詫び申し上げます。

(広報委員会一同)

治療後



治療前



編集後記

センターから見える景色が色とりどりの紅葉からすっかり白い雪山に変わりました。駅を降りて吐く息も凍りそうなくらいの寒さを感じますが、まだまだこの寒さは続くのでしょうか… 新しい年、今年は丑年です。初日の出に誓い一年の目標を立てた人、ふんわか布団で良い初夢を見た人、そして家族団らん美味しい酒?ご馳走を食べた人といろいろな新年を迎えたことと思います。私自身、去年は失敗や苦しい経験がいろいろありました。でも、その経験を無駄にせず仕事に生かしていこうと思っています。皆様も丑年だからといって、おいしい牛肉の事ばかり考えず、良い一年になるよう毎日を素敵に過ごしてください。(美季)

日光医療センター通信 第5号

〒321-2593 栃木県日光市高德632番地 TEL 0288-76-1515(代表) FAX 0288-76-1611
<http://www.dokkyomed.ac.jp/nmc/indexj.html>

発行年月日/平成21年2月1日

編集・発行/獨協医科大学日光医療センター広報委員会

印刷/鈴木印刷(株)