



第10回 リウマチ教室

日時 2024年6月1日（土） 14:00～16:00

会場 獨協医科大学 関漕記念ホール

参加費 **無料**（駐車料金も無料です。駐車券を会場までお持ちください。）



講演 I

「医療費対策・制度について」

講演 II 獨協医科大学病院 医療福祉相談部門 **東野 怜奈** 先生

「関節リウマチの血液検査・画像検査で何がわかる？」

獨協医科大学病院 リウマチセンターセンター長 **池田 啓** 先生

講演 III

「患者さんの体験談」

体操

「家庭でできるリウマチ体操」

獨協医科大学病院 リハビリテーション科 **田上 詩織** 先生



関節リウマチの理解を深め、より良い療養を行っていただくために「リウマチ教室」を開催します。

当院通院中の患者さん、ご家族をはじめ、どなたでも参加できます。ご予約は不要です。

【共催】 獨協医科大学病院 リウマチセンター / エーザイ株式会社

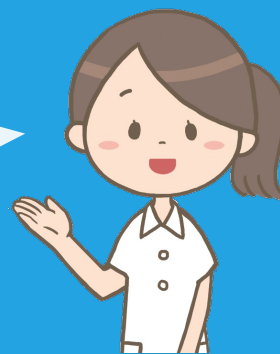
【協力】 獨協医科大学病院 看護部・リハビリテーション科・薬剤部・地域連携・患者サポートセンター

【問合せ】 獨協医科大学病院 リウマチセンター TEL 0282-87-2496（平日9時～17時）担当 北村

会場のご案内



- ・ 学生駐車場をご利用ください。
- ・ 外来駐車場に停めた場合は
駐車券をお持ちください。
(無料になります)



メモ